

NPO法人 ひっ翔べ!奥さつま探険隊



秋の大鶴湖

水辺探険隊



大鶴湖
遊覧船



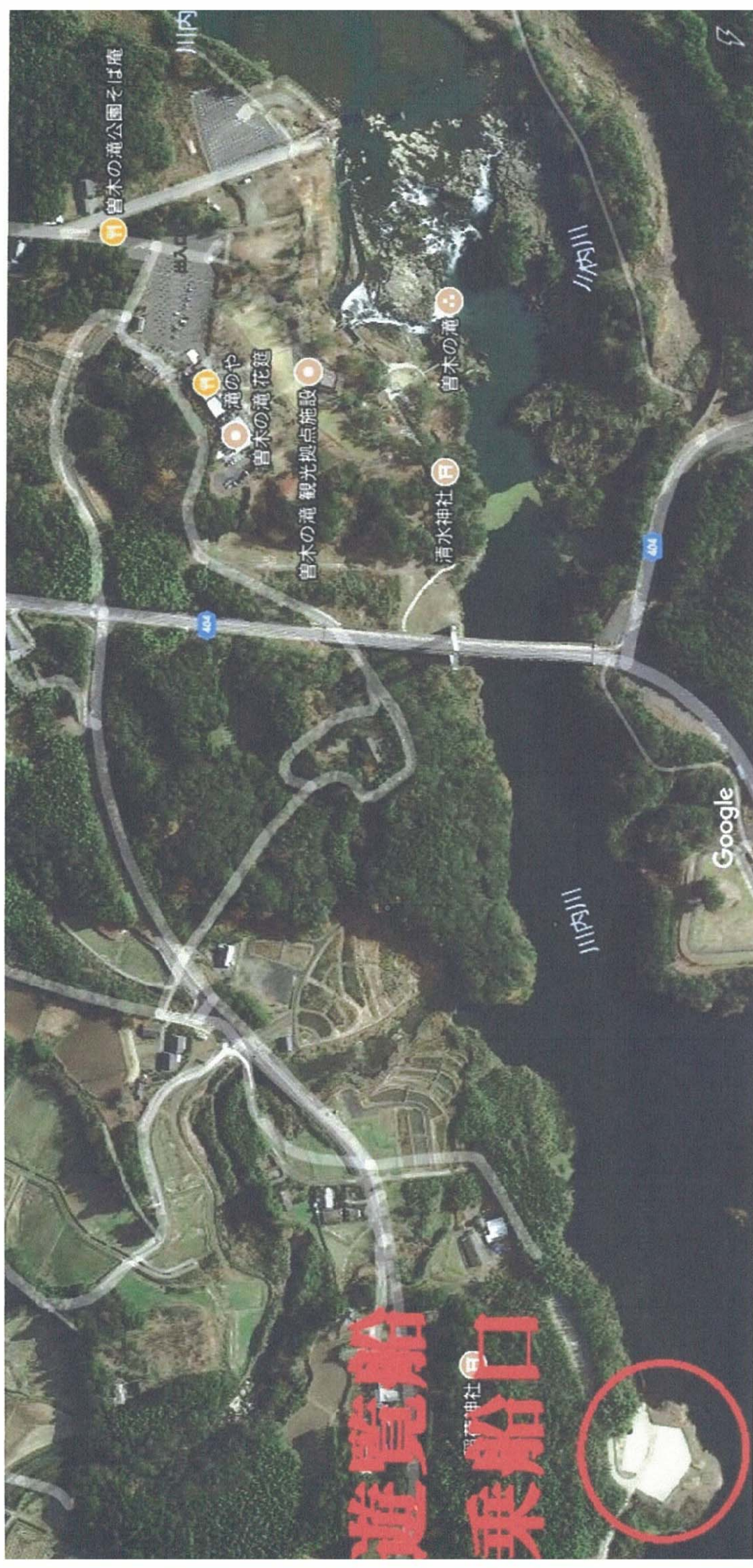
運航日：平成29年11月25日（土曜日）

運航時間：午前9時～午後3時迄

乗船料：（大人）1,000円 （子供）500円 （幼児）無料

お問い合わせ：Tel 090-2504-3440（事務局長 ^{たてせま} 立山）

※雨天時や荒天時は、運航を中止いたしますのでご了承ください。



遊覧船 乗船口

清水神社

