

平成30年3月30日
九州地方整備局 川内川河川事務所

平成30年度 予算概要



薩摩川内市街部改修事業(大小路地区)
(撮影:平成29年12月)

○問い合わせ先

川内川河川事務所
TEL 0996-22-3271(代表)



九州地方整備局

Kyushu Regional Development Bureau

技術副所長

技術副所長

調査課長

かい きみひさ
甲斐 公久 (改修・環境)
はしぐち ゆきお
橋口 幸生 (管理)
なかはら ひろと
中原 寛人

1. 平成30年度川内川予算概要

【河川整備計画の基本理念】

～ より安全・安心な川づくりと豊かな暮らしを創出し
命を育み魅力溢れる川内川を次世代へ ～

《平成30年度の主な事業内容》

- 薩摩川内市街部改修事業（大小路地区）の促進
- 薩摩川内市街部改修事業（天辰第二地区）の促進
- 羽月川河道掘削の促進
- 堤防強化対策（川西地区）の促進
- えびの地区河床低下対策の促進
- 維持修繕工事及び河川工作物応急対策関連事業
- 総合水系環境整備事業（川内川水系かわまちづくり）の推進

●事業費総括表

(単位:百万円)

事業費	平成30年度 当初 (A)	平成29年度 補正等 (B)	平成29年度 当初 (C)	対前年度比 (A/C) ※当初比
河川改修費	2,399.0	290.0	2,409.0	1.00
河川工作物応急対策事業費	470.0	—	399.0	1.18
総合水系環境整備事業費	218.9	—	197.4	1.11
合計	3,087.9	290.0	3,005.4	1.03

※本表は、工事諸費を除いている。また、河川維持修繕費を除いている。

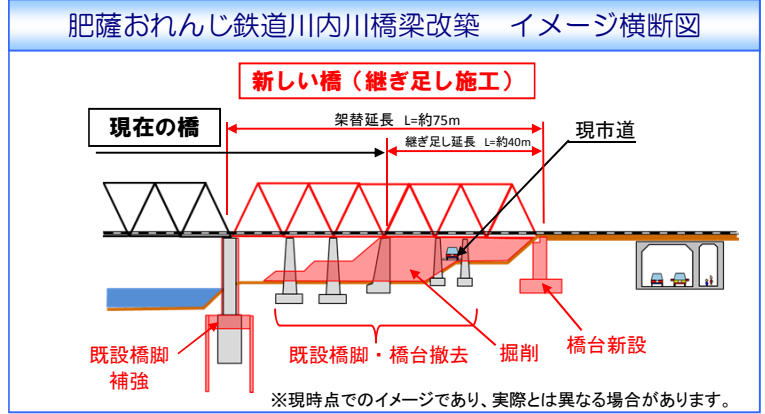
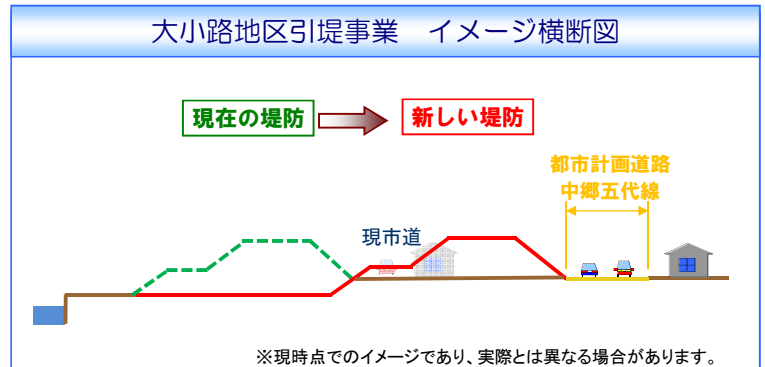
※対前年度比は、小数点第3位を四捨五入している。

2. 主な事業の内容

●薩摩川内市街部改修事業（大小路地区）の促進

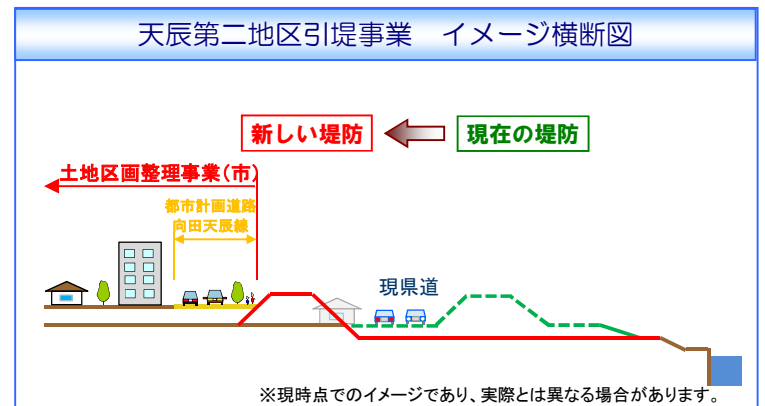
薩摩川内市街部の治水安全度向上のため、平成5年度より中郷地区、瀬口地区、天辰第一地区の引堤事業や向田地区の堤防の質的整備を実施しています。

平成23年度より大小路地区の引堤事業に必要な用地取得に着手するとともに、平成26年度より引堤工事を実施しています。平成30年度についても、引続き市の都市計画道路「中郷・五代線」との連携・調整を図りながら、引堤事業を促進するとともに、平成29年度より着手した「肥薩おれんじ鉄道川内川橋梁」の改築工事（引堤工事に伴う橋梁の継ぎ足し）を促進します。



●薩摩川内市街部改修事業（天辰第二地区）の促進

薩摩川内市街部の治水安全度向上のため、平成29年度から天辰第二地区の引堤事業に着手しています。平成30年度についても、引続き薩摩川内市の土地区画整理事業等と連携・調整しながら、引堤事業に必要な用地取得を実施します。



●羽月川河道掘削の促進

羽月川については、洪水による浸水被害の軽減を図るため、平成28年度より河道掘削に着手しており、平成30年度についても、引続き河道掘削工事を実施し、早期に治水安全度の向上を図ります。



●堤防強化対策（川西地区）の促進

湧水町川西地区は、旧吉松町市街部に位置し、雨水や洪水等の堤防への浸透に対する安全性が不足していることから、平成29年度より堤防強化対策に着手しており、平成30年度についても、引続き堤防強化対策を実施し、早期に堤防の安全性の向上を図ります。



●えびの地区河床低下対策の促進

川内川上流のえびの地区は、過去より河床低下が進んでおり、河床低下により護岸や堤防、床固め等の河川管理施設への影響が懸念されています。

平成24年度より河床低下対策に着手しており、平成30年度についても、引続き河床低下対策工事を実施します。



●維持修繕工事及び河川工作物応急対策関連事業

平成30年度の維持修繕工事は、河川管理施設の老朽化に伴う修繕を実施し、機能維持を図ります。また、薩摩川内市をはじめとする国管理区間において、堤防点検のための堤防除草等を実施します。河川工作物応急対策関連事業は、耐久性向上及びランニングコスト低減を図るため排水機場設備の更新等を実施します。



●総合水系環境整備事業（川内川水系かわまちづくり）の推進

川内川においては、安全な河川利用及び河川を中心とした流域全体の地域活性化等を図ることを目的に「川内川水系かわまちづくり計画」を策定し、平成29年3月に「かわまちづくり」支援制度に登録されました。平成30年度は、本計画に基づき、宮之城屋地・虎居地区の高水敷整正、管理用通路、階段等の整備を引き続き推進します。また、ホタル地区の管理用通路、階段護岸等の整備に着手するとともに曾木の滝周辺地区・さつま町湯田地区の整備に向けた検討に着手します。

