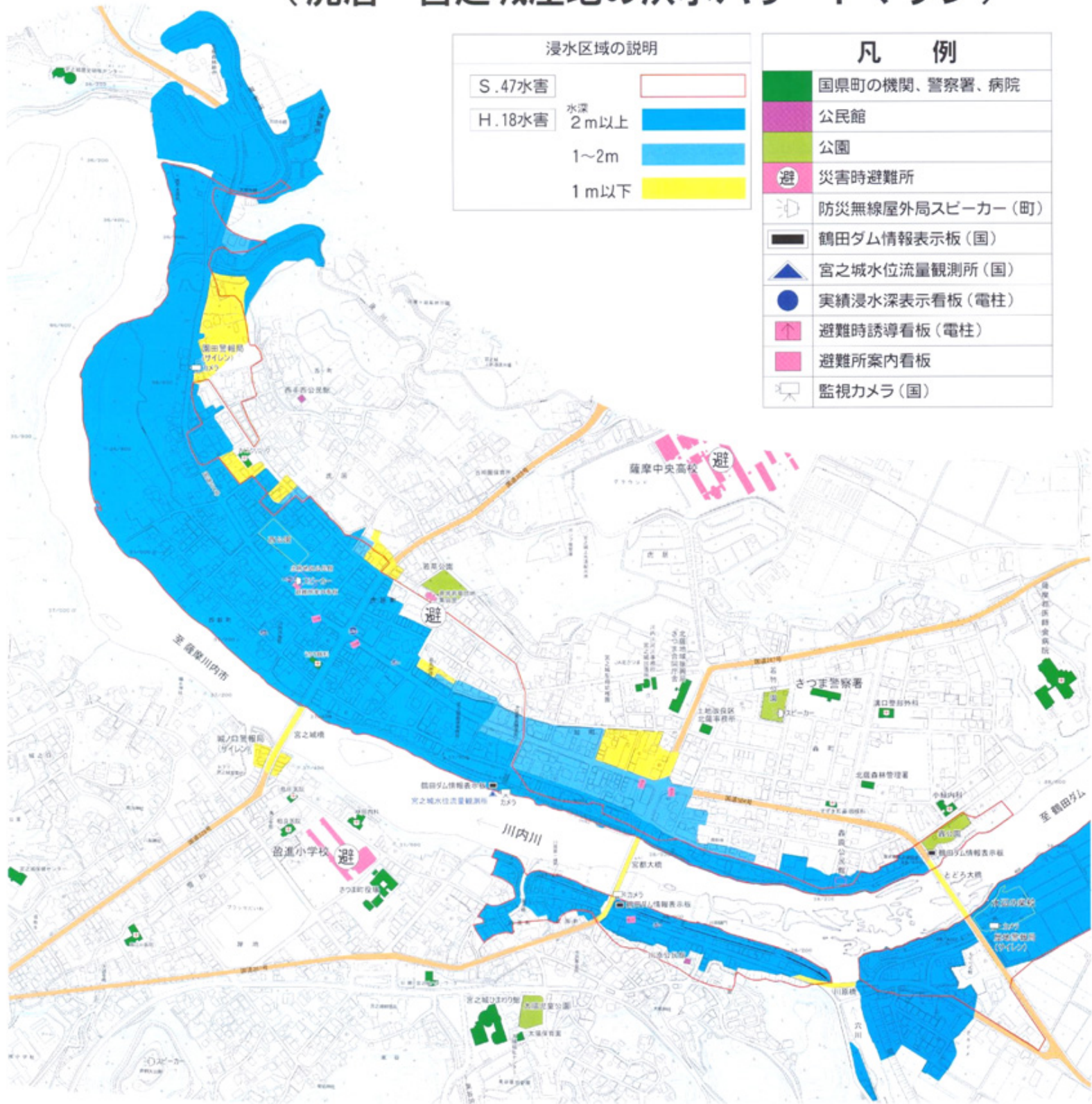


小学校5年生 流れる水のはたらき
第13時 ワークシート

さつま町洪水避難地図

(虎居・宮之城屋地の洪水ハザードマップ)



浸水区域の説明	
S.47水害	
H.18水害	
水深 2m以上	
1~2m	
1m以下	

凡 例	
	国県町の機関、警察署、病院
	公民館
	公園
	災害時避難所
	防災無線屋外局スピーカー(町)
	鶴田ダム情報表示板(国)
	宮之城水位流量観測所(国)
	実績浸水深表示看板(電柱)
	避難時誘導看板(電柱)
	避難所案内看板
	監視カメラ(国)