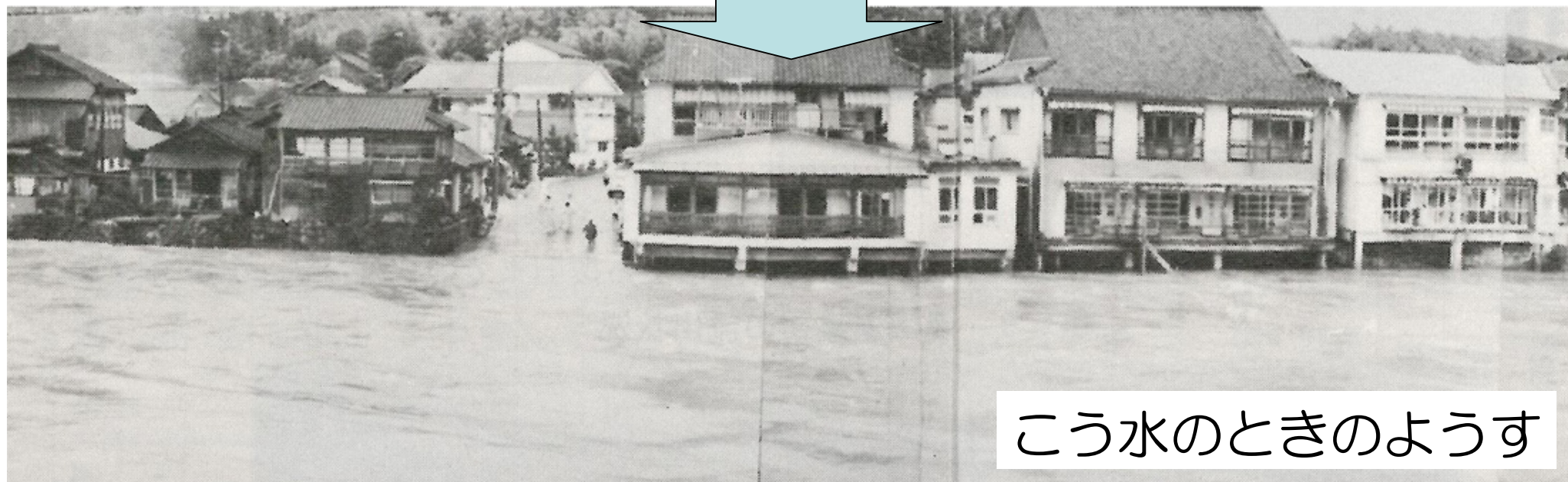


小学校5年生 自然災害を防ぐ  
第4時 板書用教材(B4サイズ)



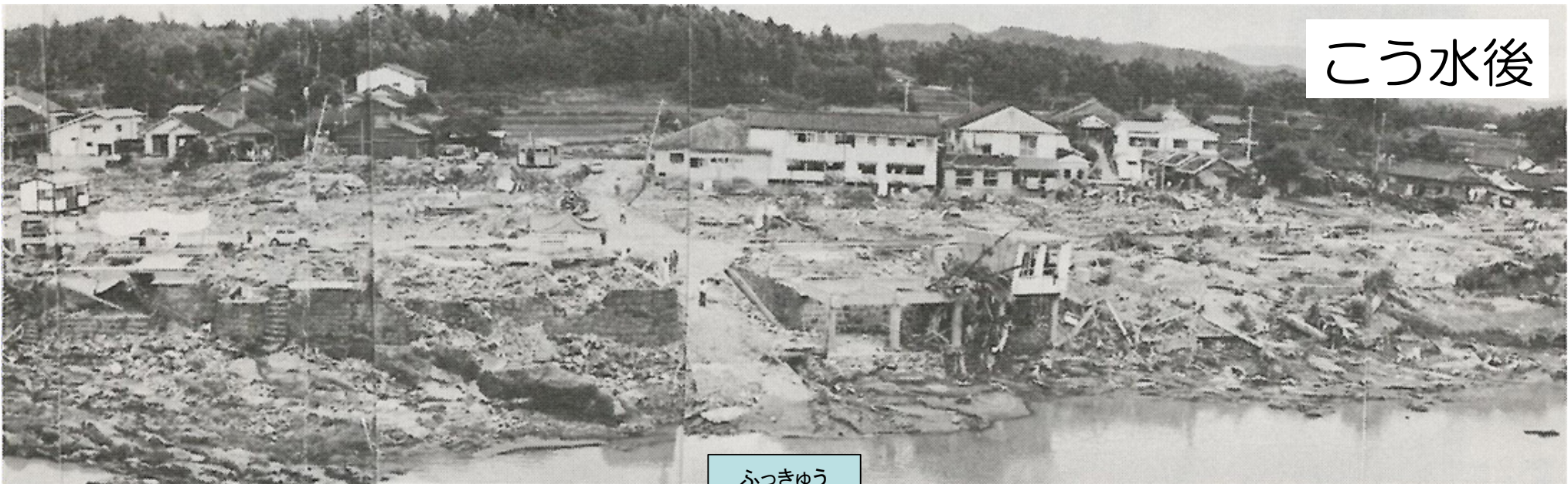
こう水前

こう水



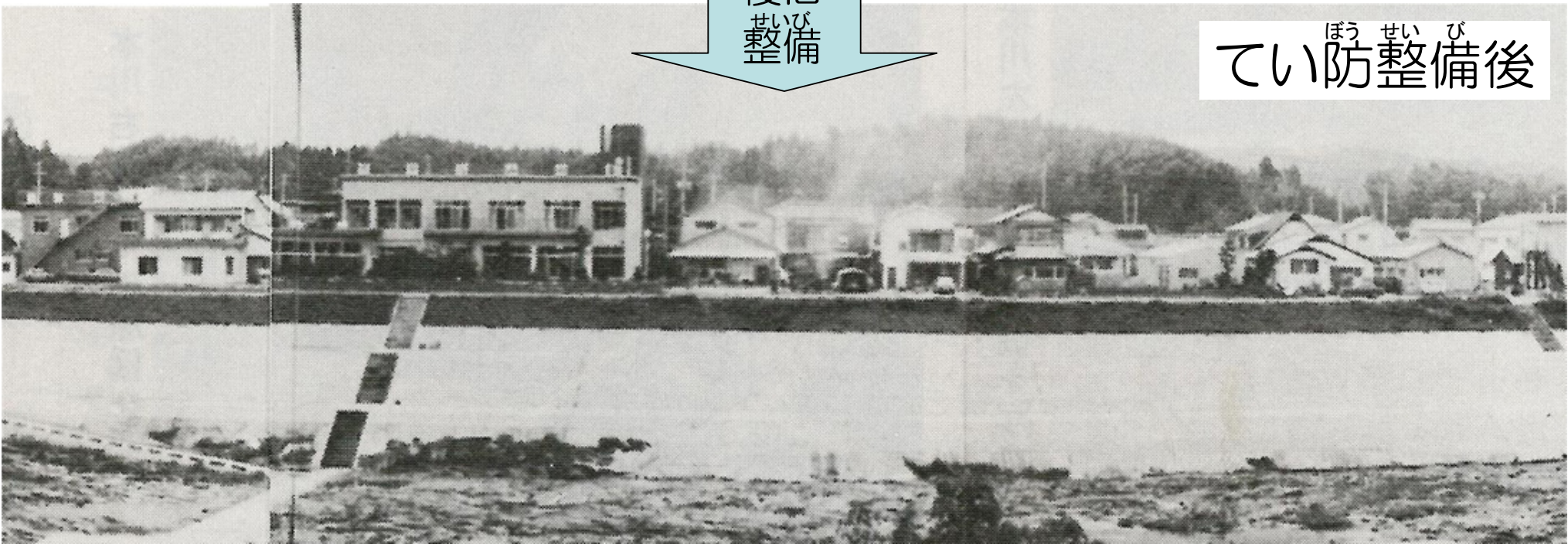
こう水のときのようす

# 昭和47年のこう水のようす（湯田温泉街）



こう水後

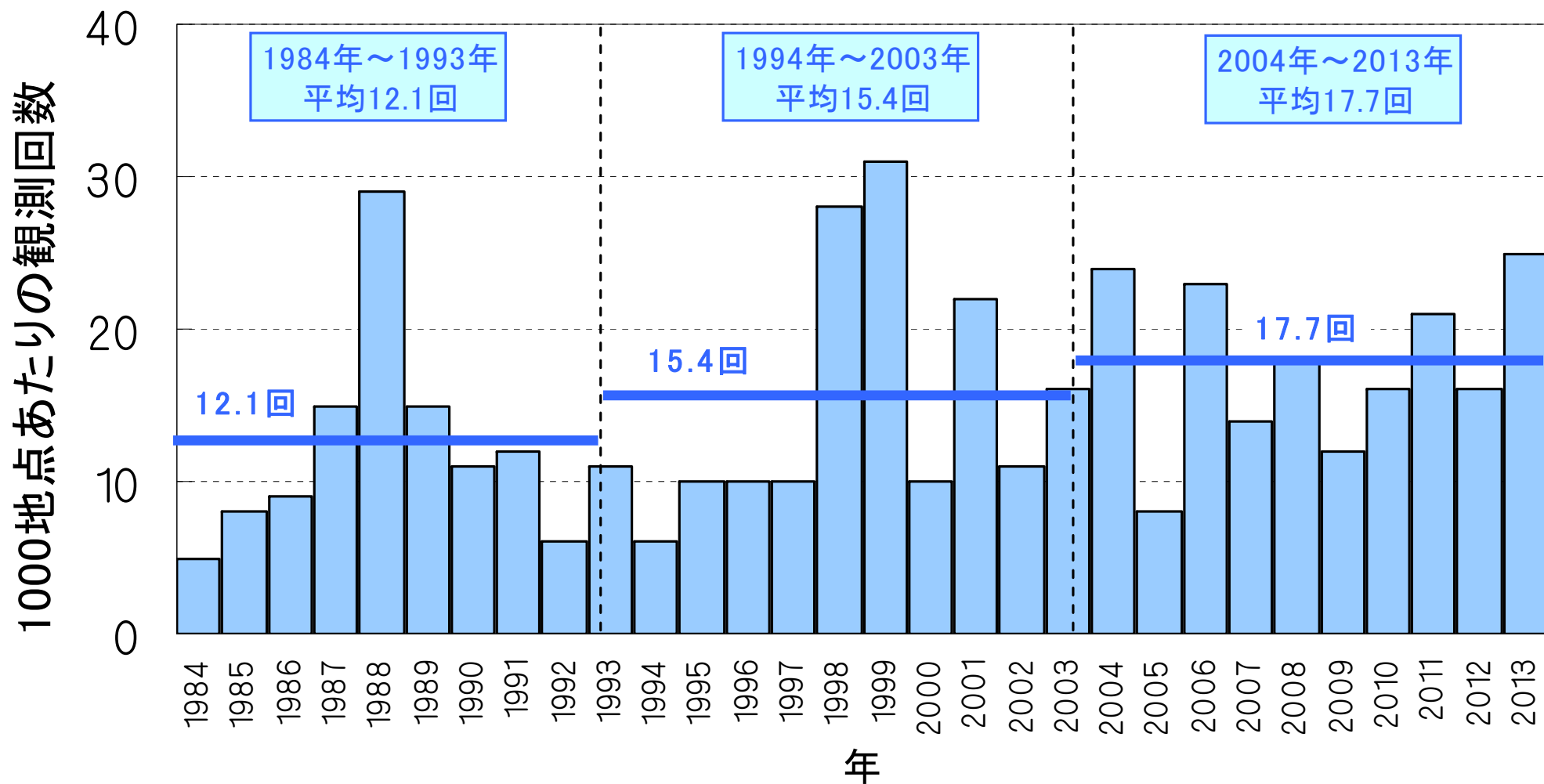
ふっきゅう  
復旧  
せいび  
整備



ほうせいび  
てい防整備後

昭和47年の洪水後のてい防整備 (湯田温泉街)

# 〔アメダス〕1時間降水量80ミリ以上の年間観測回数





新田ダム情報  
ダム操作中  
流入 247t/s  
貯水 336t/s

計画高水位  
はん濫危険水位  
避難判断水位  
はん濫注意水位  
水防団待機水位



かんし  
監視カメラ(宮之城水位流量観測所)

# 早よ見やん川内川 (リアルタイム防災情報)



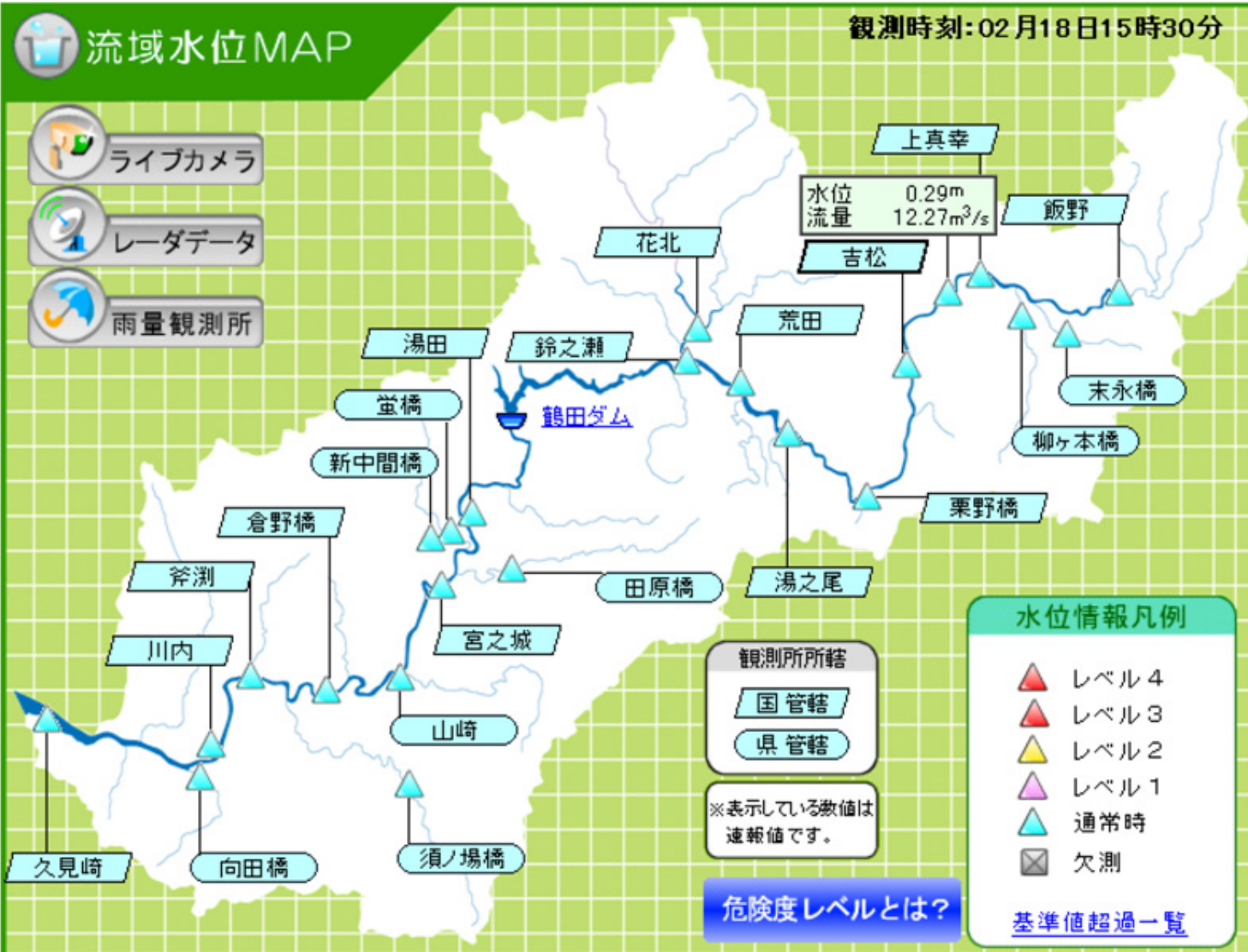
国土交通省 九州地方整備局

〒895-0075 鹿児島県薩摩川内市東大小路町  
20-2  
TEL:0996-22-3271(代) FAX:0996-22-

## 流域水位MAP

観測時刻:02月18日15時30分

- ライブカメラ
- レーダデータ
- 雨量観測所



携帯電話から手軽にいつでもどこでも、レーダ雨量、河川水位やダム情報がリアルタイムでわかります。

川内川防災情報  
『早よ見やん川内川』  
【携帯版】

<http://www.qsr.mlit.go.jp/sendai/bousai/keitai/index.htm>



川内川河川事務所  
通常ページはコチラ

災害に備えて

防災豆知識



## 宮之城水位観測所

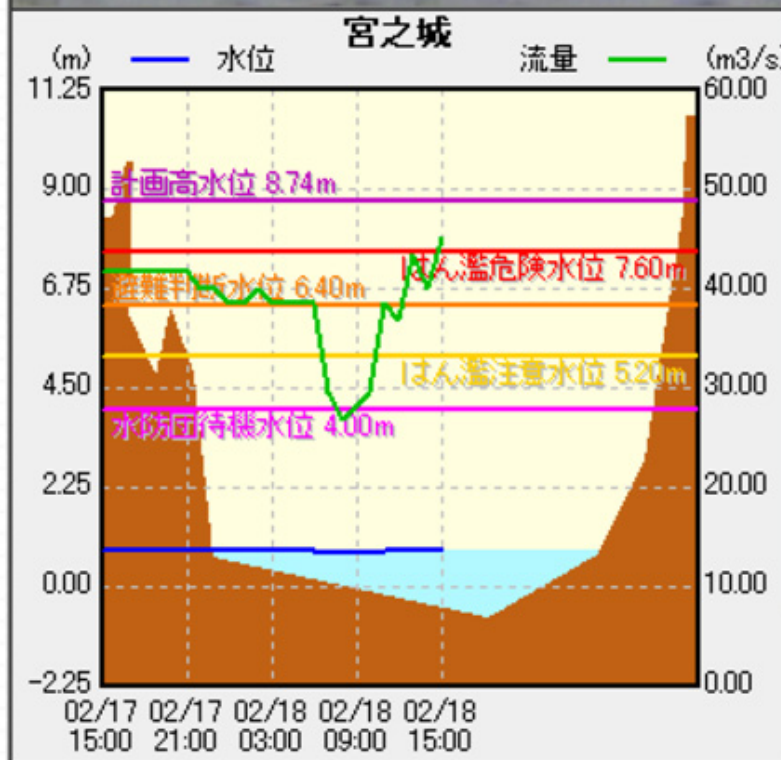
鹿児島県薩摩郡さつま町

表示間隔: 10分 1時間

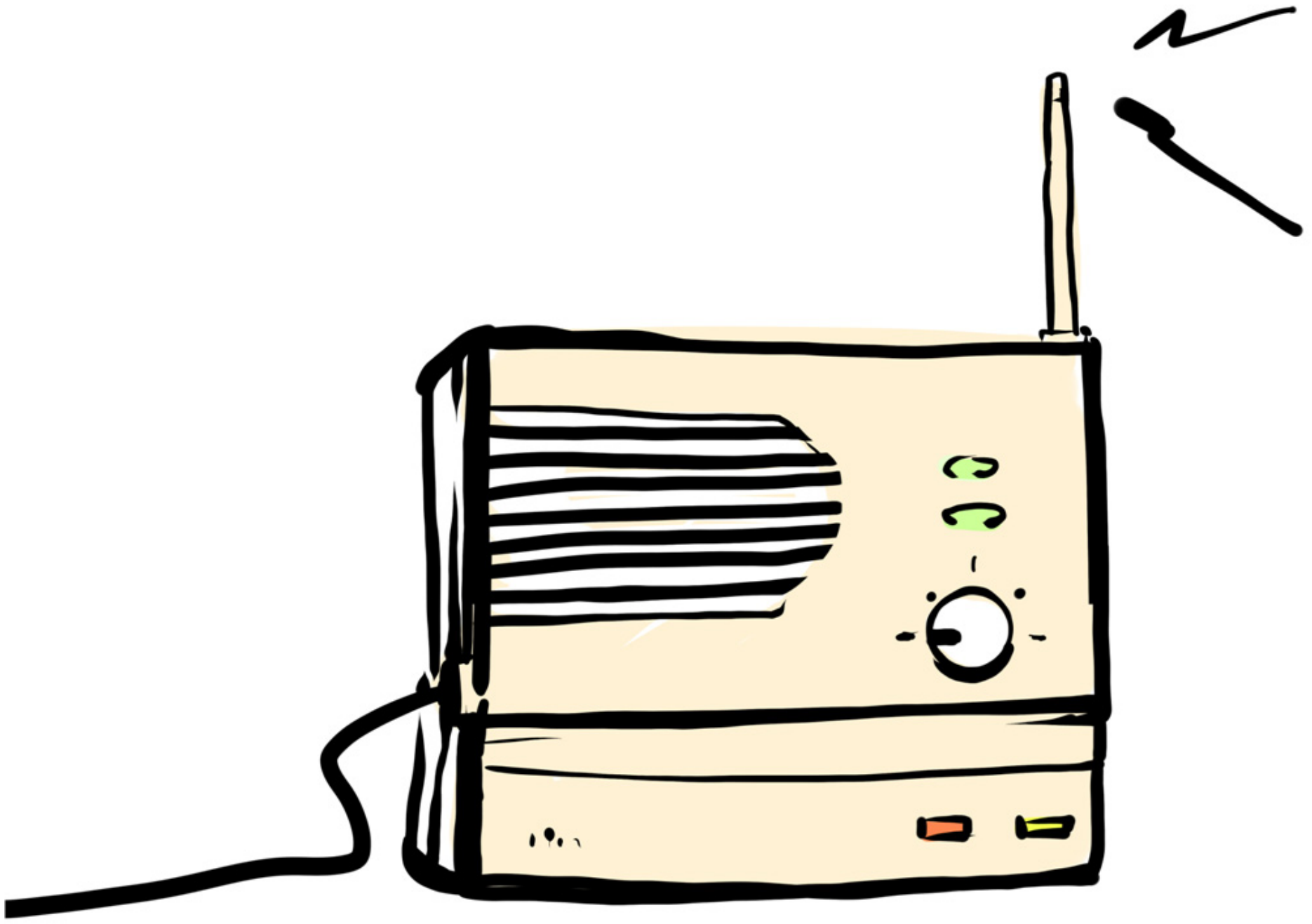
観測時刻	水位 [m]	流量 [m <sup>3</sup> /s]	備考
2014/02/17 16:00	0.78	41.54	
2014/02/17 17:00	0.78	41.54	
2014/02/17 18:00	0.78	41.54	
2014/02/17 19:00	0.78	41.54	
2014/02/17 20:00	0.78	41.54	
2014/02/17 21:00	0.78	41.54	
2014/02/17 22:00	0.77▼	39.90	
2014/02/17 23:00	0.77	39.90	
2014/02/17 24:00	0.76▼	38.28	
2014/02/18 01:00	0.76	38.28	
2014/02/18 02:00	0.77▲	39.90	
2014/02/18 03:00	0.76▼	38.28	
2014/02/18 04:00	0.76	38.28	
2014/02/18 05:00	0.76	38.28	
2014/02/18 06:00	0.76	38.28	
2014/02/18 07:00	0.70▼	29.31	
2014/02/18 08:00	0.68▼	26.58	
2014/02/18 09:00	0.69▲	27.93	
2014/02/18 10:00	0.70▲	29.31	
2014/02/18 11:00	0.76▲	38.28	
2014/02/18 12:00	0.75▼	36.70	
2014/02/18 13:00	0.79▲	43.22	
2014/02/18 14:00	0.77▼	39.90	
2014/02/18 15:00	0.80▲	44.93	

※表示している数値は速報値です。

✕ 閉じる



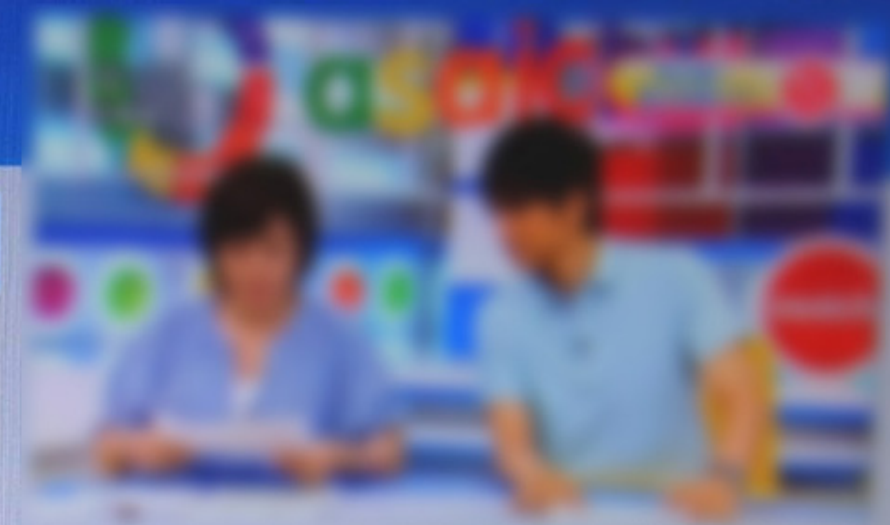




# NHK 河川水位・雨量

川内川

1/4



川内川 吉松観測所

1.26m

正常水位



米之津川	川内川	栗野橋	宮之城	倉野橋	川内	平佐川
春日橋	吉松					向田橋
1.24m	1.26m	0.25m	1.48m	1.55m	1.06m	1.93m

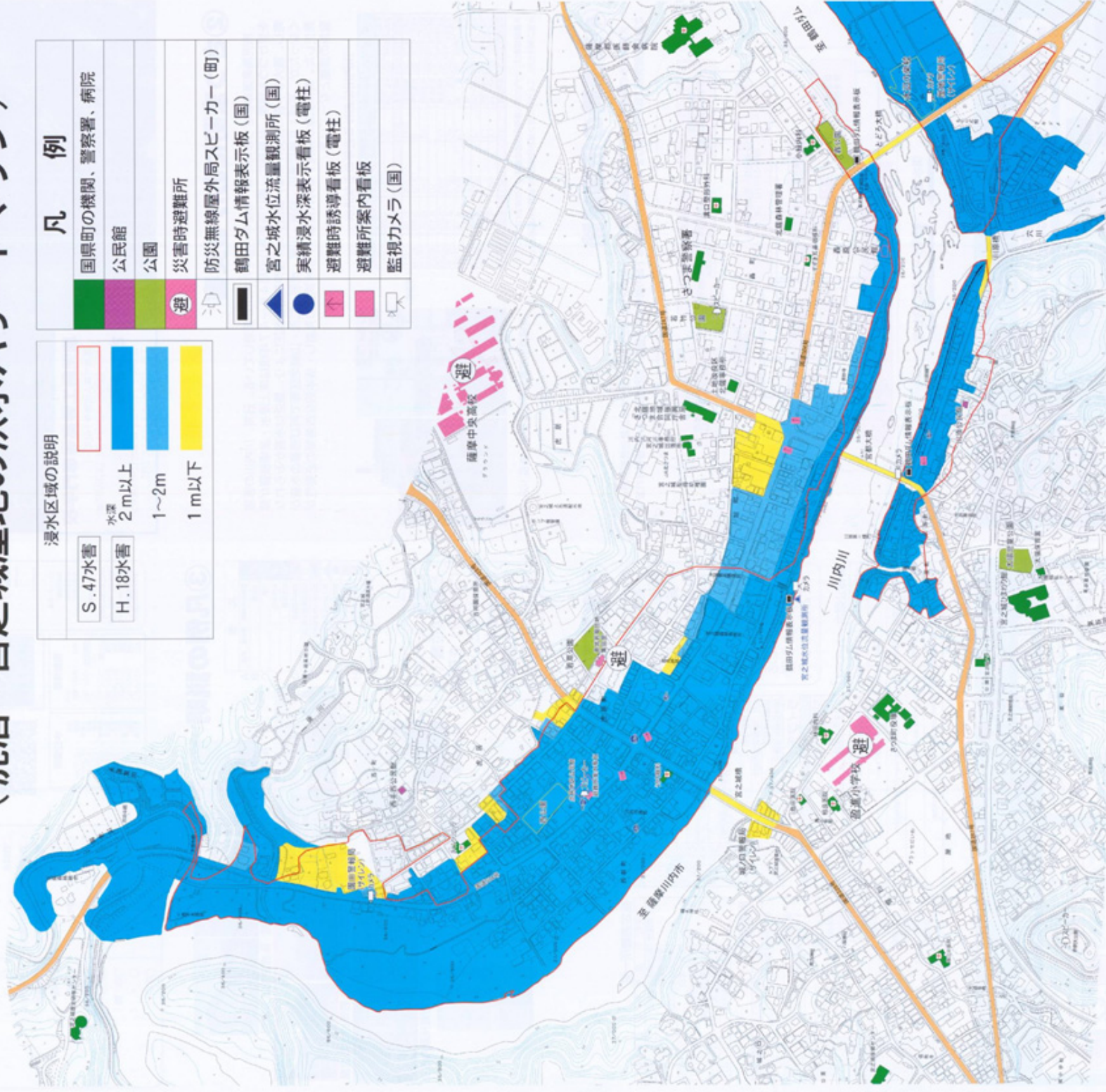
ヘルプ

NHKトップ

消音

# さつま町洪水避難地図

(虎居・宮之城屋地の洪水ハザードマップ)



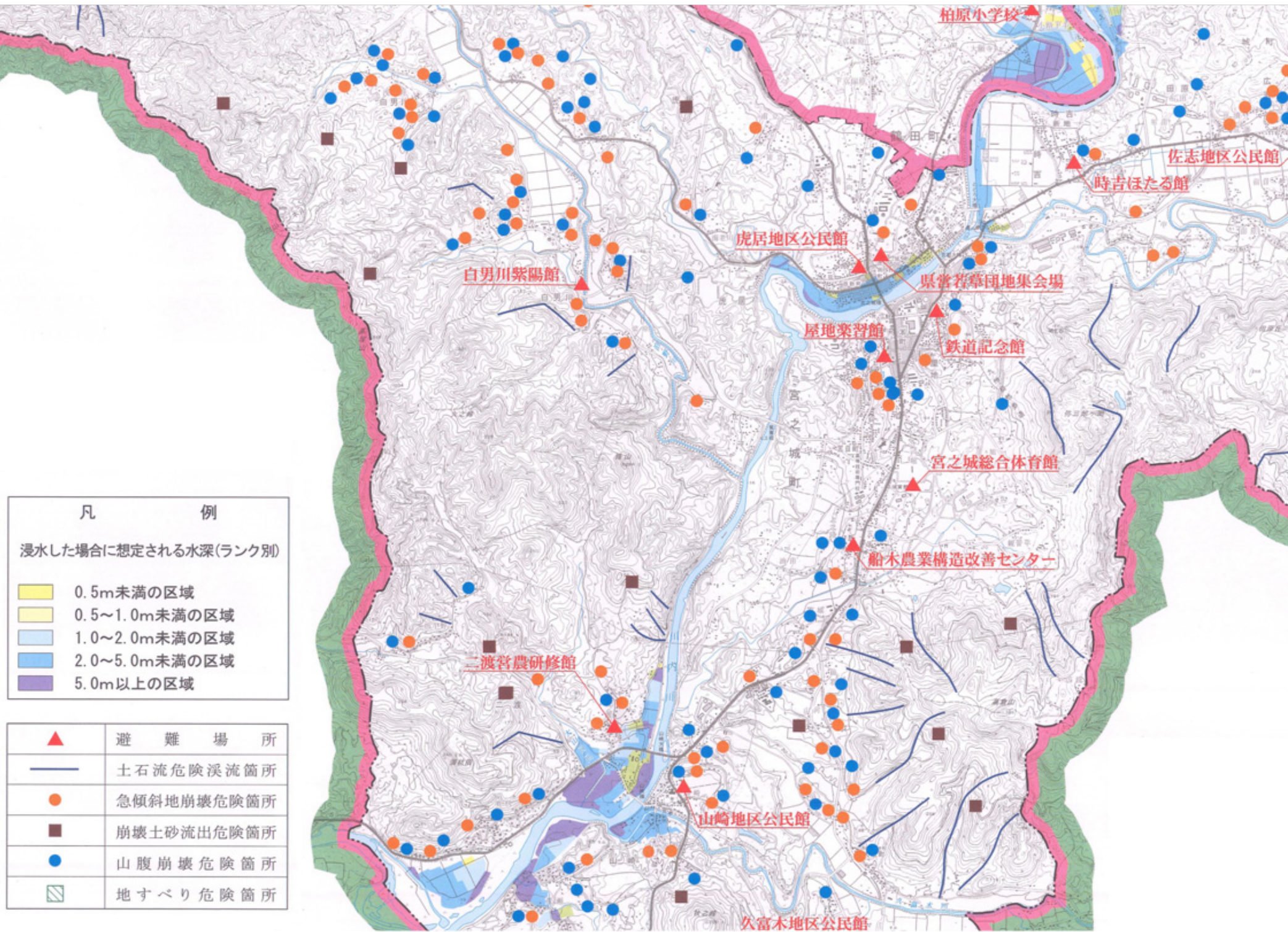
浸水区域の説明

S.47水害	水深 2m以上
H.18水害	1~2m
	1m以下

凡 例

	国県町の機関、警察署、病院
	公民館
	公園
	災害時避難所
	防災無線屋外局スピーカー(町)
	鶴田ダム情報表示板(国)
	宮之城水位流量観測所(国)
	実績浸水深表示看板(電柱)
	避難時誘導看板(電柱)
	避難所案内看板
	監視カメラ(国)

さつま町防災マップ



凡 例	
浸水した場合に想定される水深(ランク別)	
	0.5m未満の区域
	0.5~1.0m未満の区域
	1.0~2.0m未満の区域
	2.0~5.0m未満の区域
	5.0m以上の区域

	避難場所
	土石流危険渓流箇所
	急傾斜地崩壊危険箇所
	崩壊土砂流出危険箇所
	山腹崩壊危険箇所
	地すべり危険箇所

白男川紫陽館

虎居地区公民館

柏原小学校

佐志地区公民館

時吉ほたる館

県営若草団地集会所

屋地楽習館

鉄道記念館

宮之城総合体育館

船木農業構造改善センター

三渡吾農研修館

山崎地区公民館

久富木地区公民館

●私の連絡先

氏名:	連絡先:
氏名:	連絡先:
氏名:	連絡先:

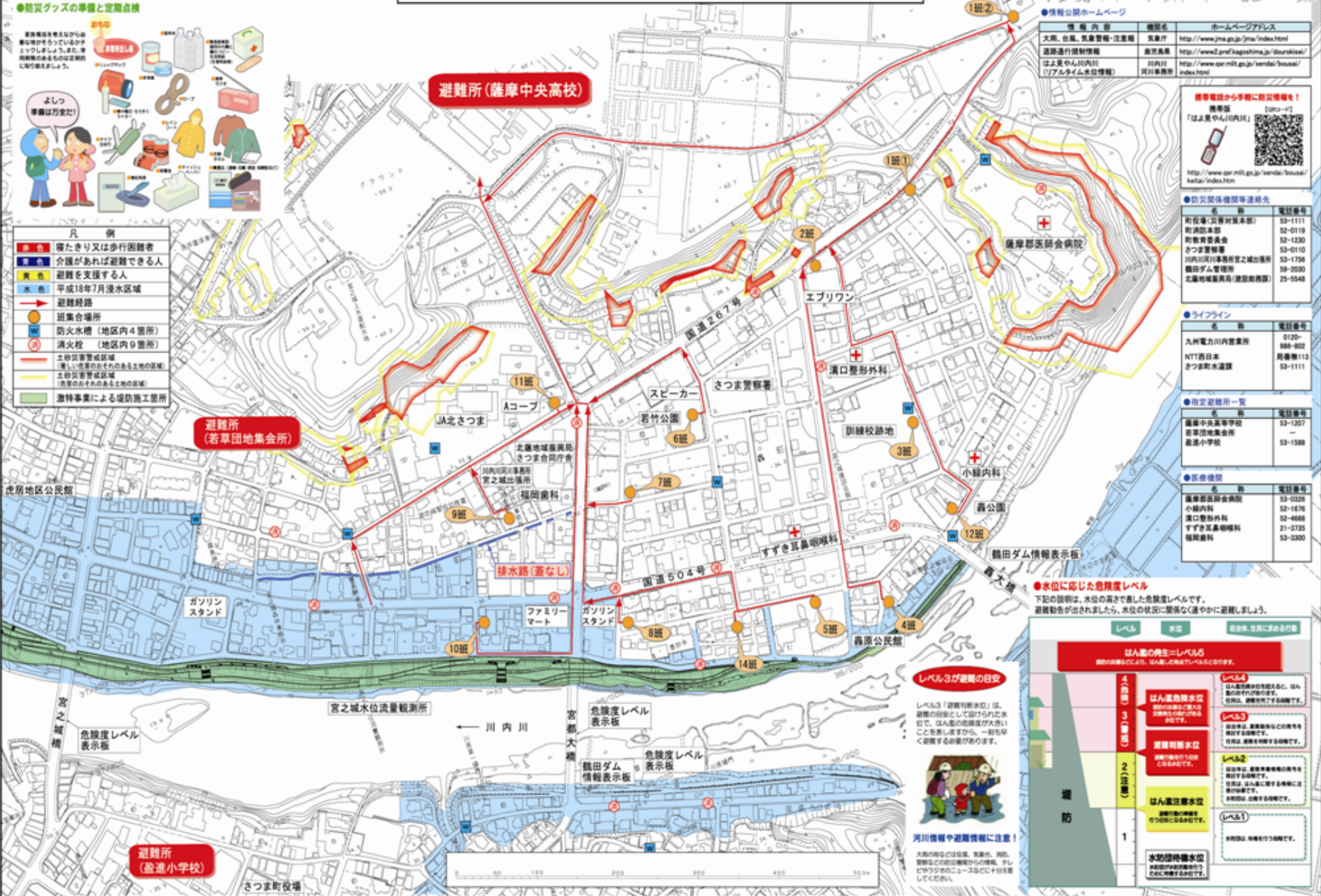
●防災グッズの準備と定期点検



凡例

赤色	障たきり又は歩行困難者
青色	介護があれば避難できる人
黄色	避難を支援する人
水色	平成18年7月浸水区域
→	避難経路
●	班集合場所
W	防火水槽（地区内4箇所）
Ⓜ	消火栓（地区内9箇所）
—	立砂災害警戒区域（崖しりぞきのおそれのある土地の区域）
—	立砂災害警戒区域（崖崩れのおそれのある土地の区域）
—	遊特事業による堤防施工箇所

～ささえあい みんなでつくる みんなの安全・安心～  
**轟原公民会 洪水避難地図**



※この甲図面は、川内川河川事務所において平成15年3月に撮影された航空写真を元に作成されたものです。

# 非常持出袋

轟原公民会

名前 血液型

住所

