

■大雨が降ったときの川内川のようす せんだいがわ



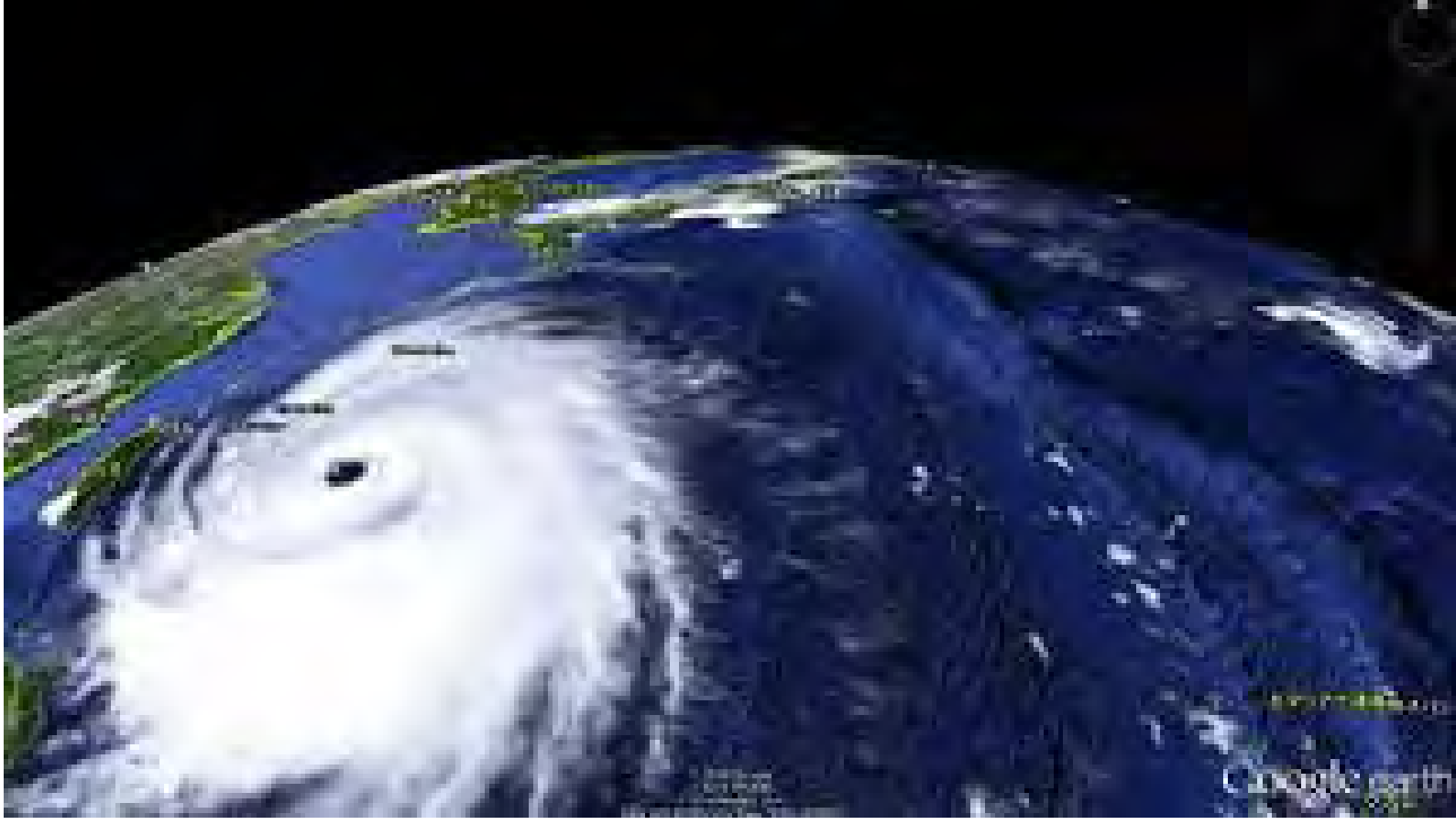
■2005年 台風14号による九州各地のひがいのようす



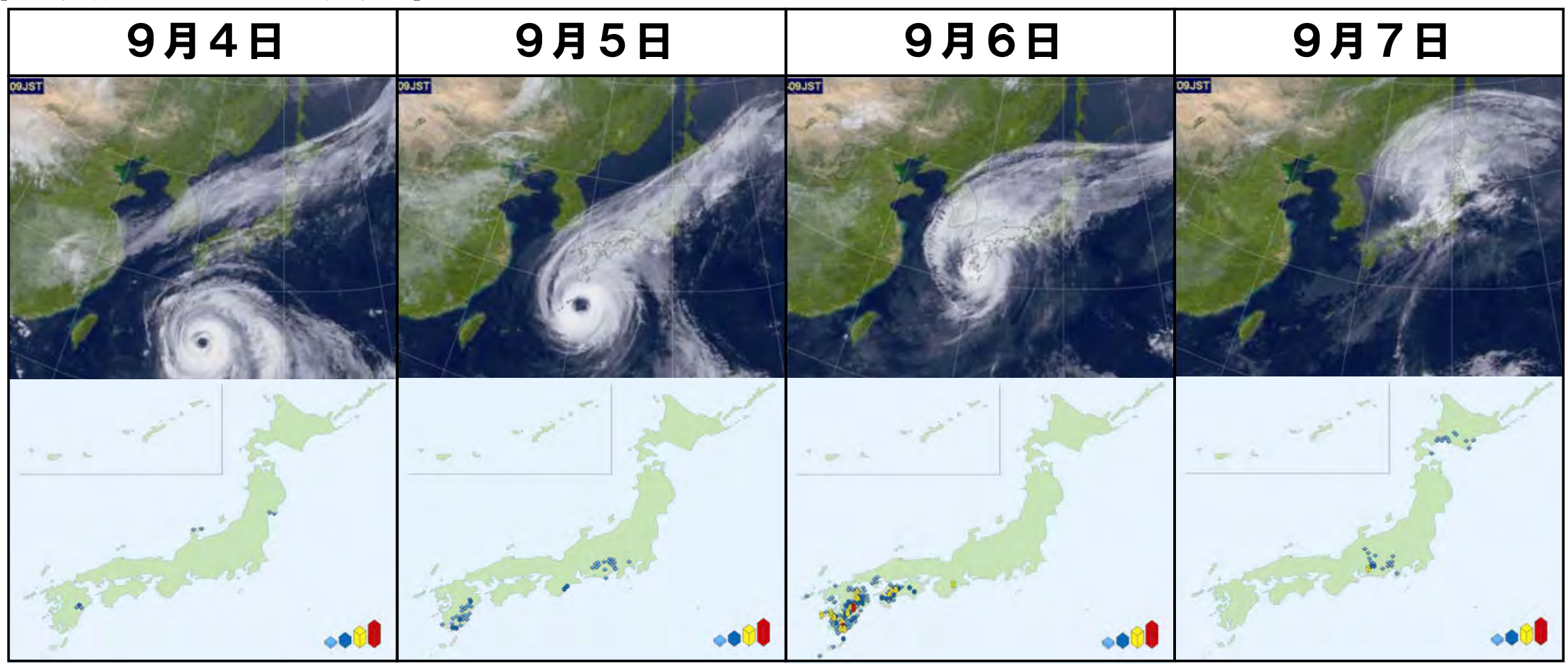
大淀川の支川大谷川の越水によるひがい (宮崎県) おおよどがわ しせんおおたにがわ えっすい みやざきけん



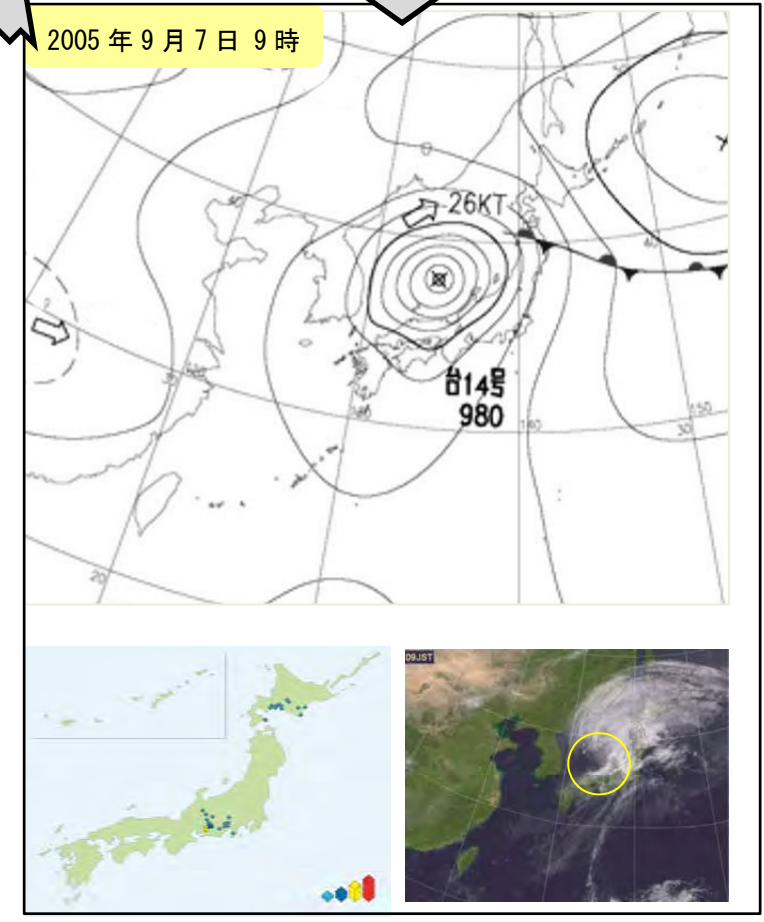
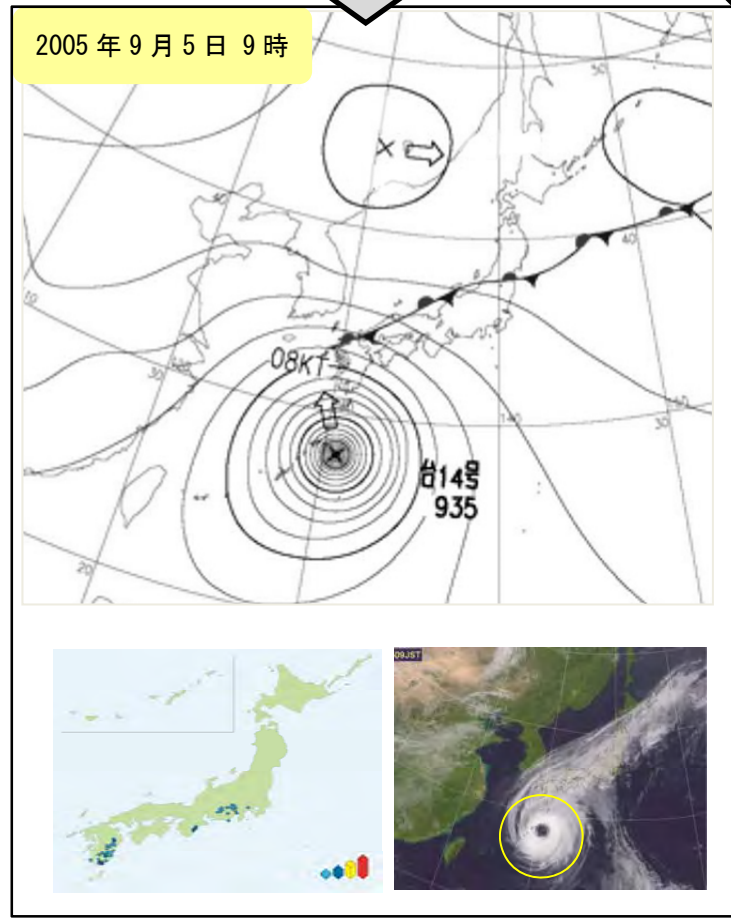
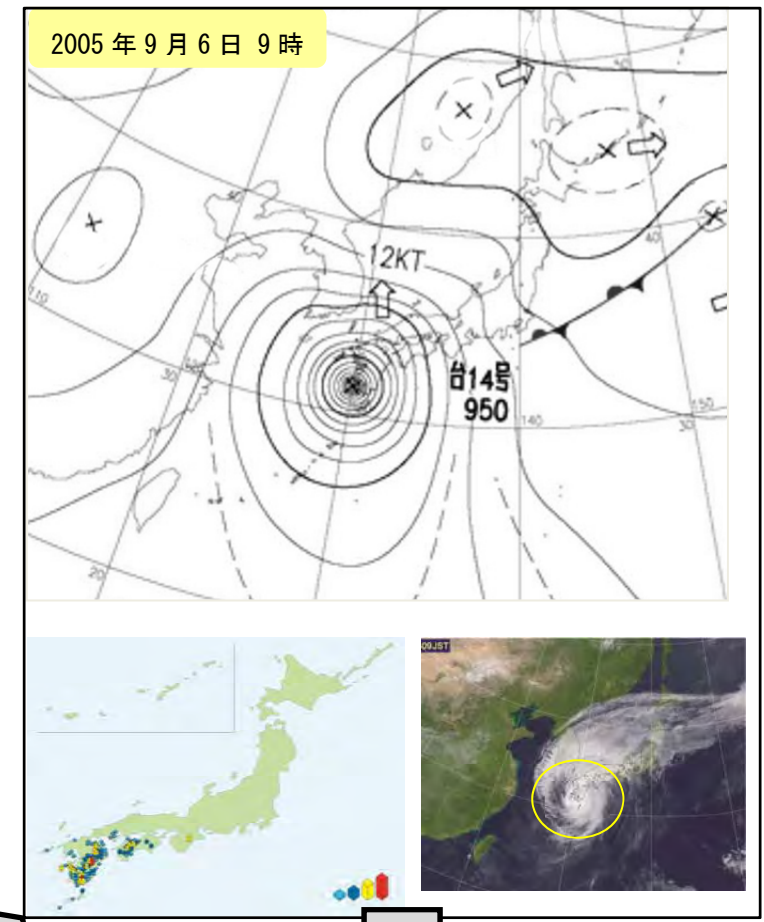
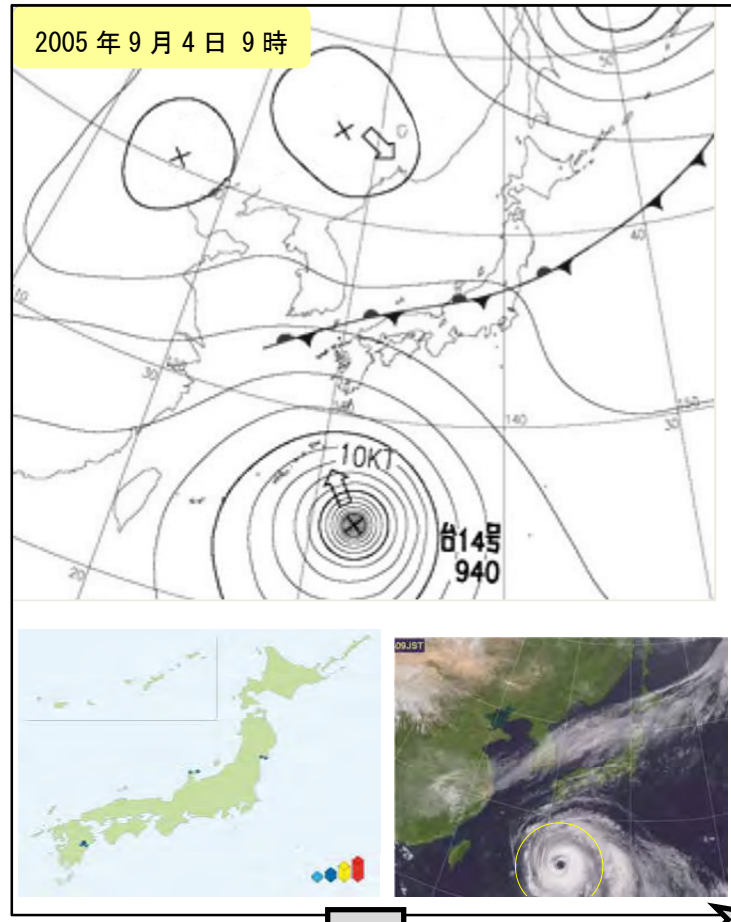
【2014年7月に発生した台風8号の雲のようす】



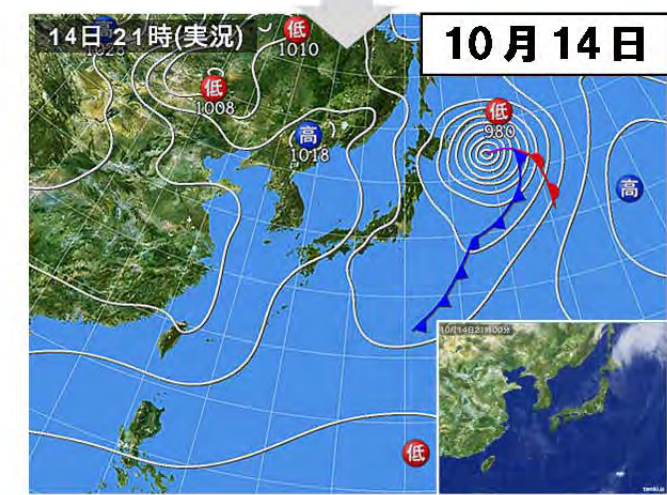
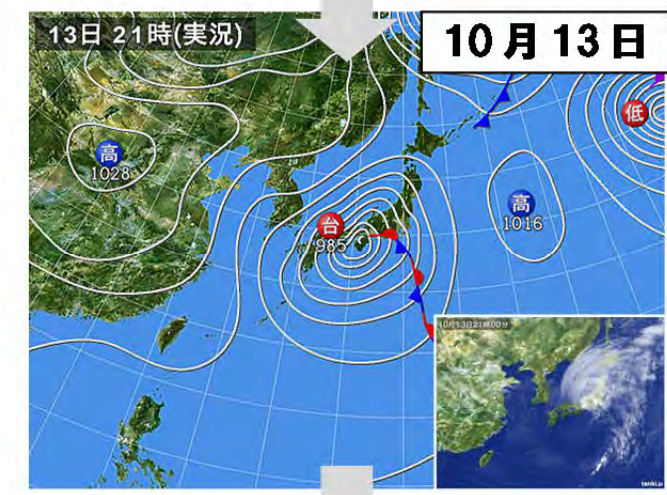
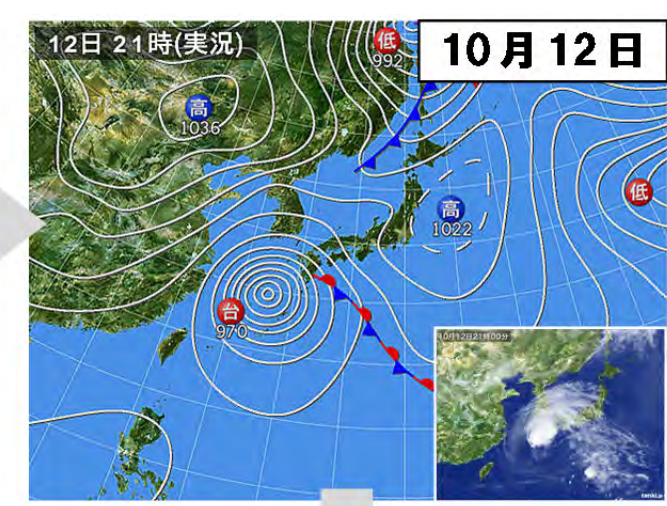
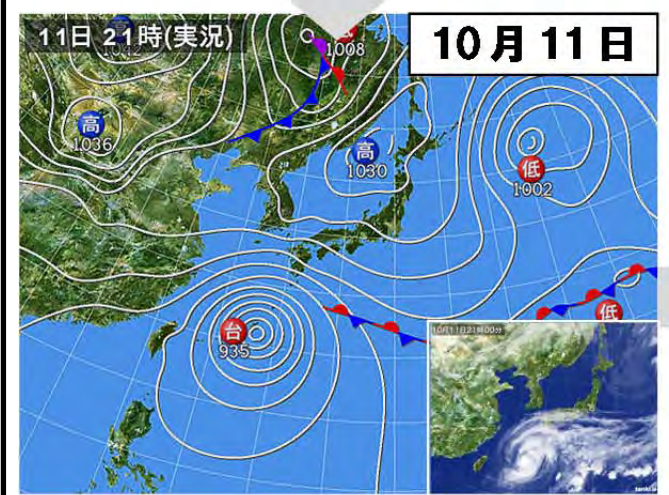
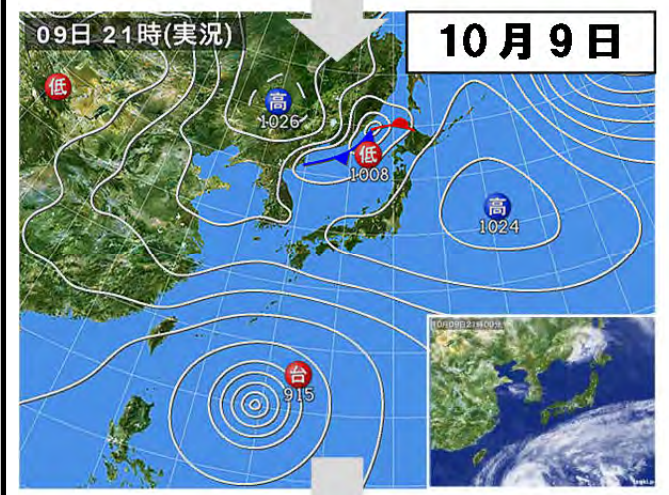
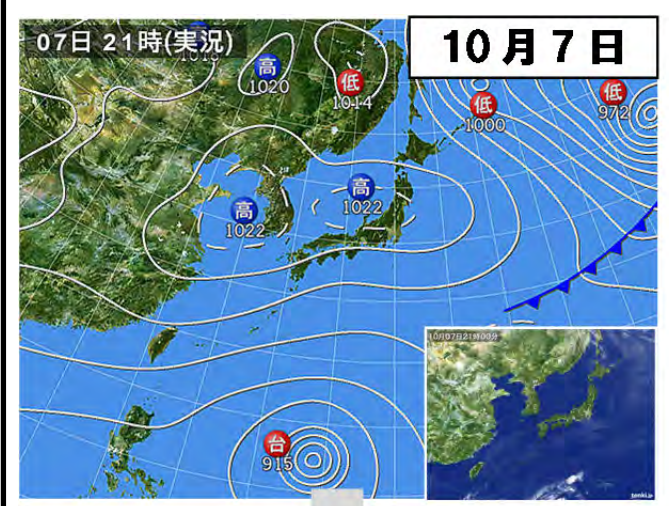
【2005年9月4日から7日の台風14号のうごき】



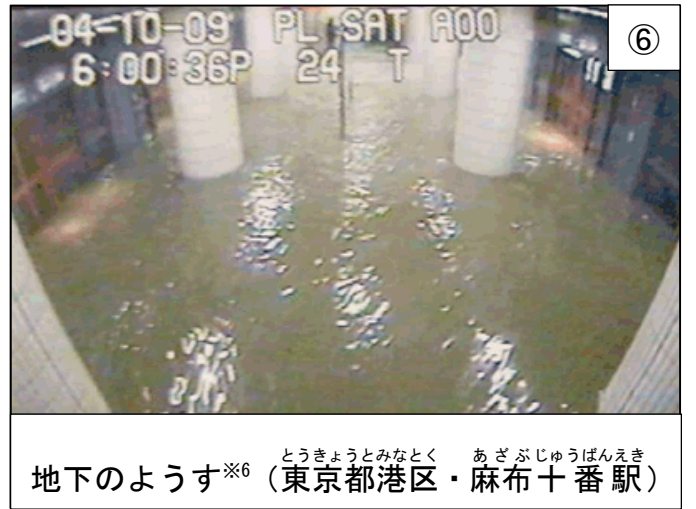
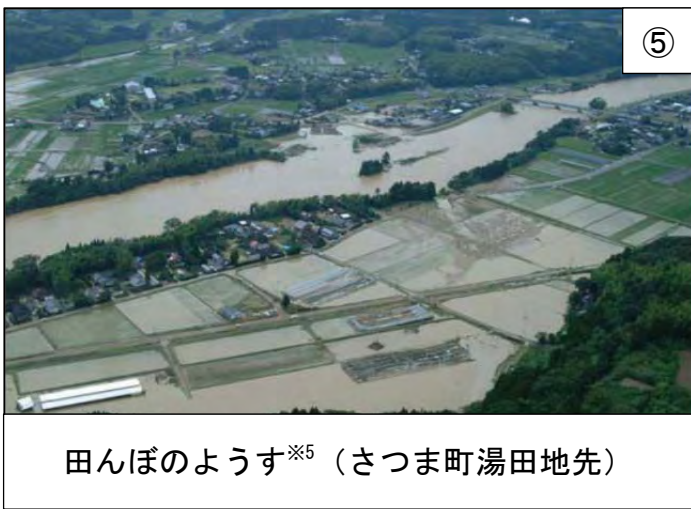
2005年台風14号の天気図と雨量図・雲写真



2014年7月6日から14日の台風8号の位置



■ “大雨”が降ったときのまちのようす



川のようす※¹ (おおよどかわ しせんおおたにがわ (大淀川の支川大谷川))

家のようす※² (みやざきけん えびの市内堅地区)

山のようす※³ (かごしまけんたるみずしんじょう (鹿児島県垂水市新城地区))

道路のようす※⁴ (きゅうひしかりちようあらた (旧菱刈町荒田地区))

田んぼのようす※⁵ (さつま町湯田地先)

地下のようす※⁶ (とうきょうとみなとく あざぶじゅうばんえき (東京都港区・麻布十番駅))

つるた 鶴田ダムの洪水調節

つるた 鶴田ダム



鶴田ダムは、下流を洪水から守り、また、湖に貯まった水の力を利用して発電することを目的として、建設された多目的ダムです。

平成23年9月の台風15号の影響により、鶴田ダム上流域では9月19日21時頃から雨が非常に強く降りはじめました。

この時、鶴田ダムへ入ってくる水量の一部を貯めることで、ダム下流の宮之城水位観測所の水位を約1m低下させたものと推定されています。

台風15号通過前のダムの貯水位



台風15号通過後のダムの貯水位



国土交通省 九州地方整備局 川内川河川事務所

※1~3: 2005年台風14号

※4-5: 2006年7月豪雨

※6: 2004年台風22号 http://www.mlit.go.jp/river/pamphlet_jirei/bousai/saigai/kiroku/suigai/suigai_3-3-6.html

■ “強い風”が吹いたときのまちのようす



暴風で剥ぎ取られた屋根
(沖縄県那覇市)
写真提供: 那覇市役所

⑦

家のようす※¹ (おきなわけん な は し 沖縄県那覇市)



⑧

まちのようす※² (おきなわけん み や こ し 沖縄県宮古市)



⑨

交通のようす※³ (ふくおかけん ふくおか し はかた え き 福岡県福岡市・博多駅)



⑩

畑のようす※⁴ (ぐんまけん 群馬県みどり市)



⑪

畑のようす※⁵



⑫

高波による道路の落橋被害
(北海道神恵内村) 写真提供: 北海道

海のようす※⁶ (ほっかいどうかもえないむら 北海道神恵内村)

※1: 平成 19 年台風 4 号 http://www.jma.go.jp/jma/kishou/now/ame_chuui/ame_chuui_p5.html

※2: 平成 15 年台風 14 号 <http://www.city.okinawa.okinawa.jp/site/view/contview.jsp?cateid=44&id=2741&page=4>

※3: 平成 26 年大雨

※4: 平成 25 年台風 18 号 http://www.jma.go.jp/jma/kishou/books/saigaiji/saigaiji_2014_01.pdf

※5: 台風による「なし」の落果 http://www.maff.go.jp/j/keiei/hoken/saigai_hosyo/s_gaiyo/kazyu.html

※6: 平成 16 年台風 18 号 http://www.jma.go.jp/jma/kishou/now/ame_chuui/ame_chuui_p7.html