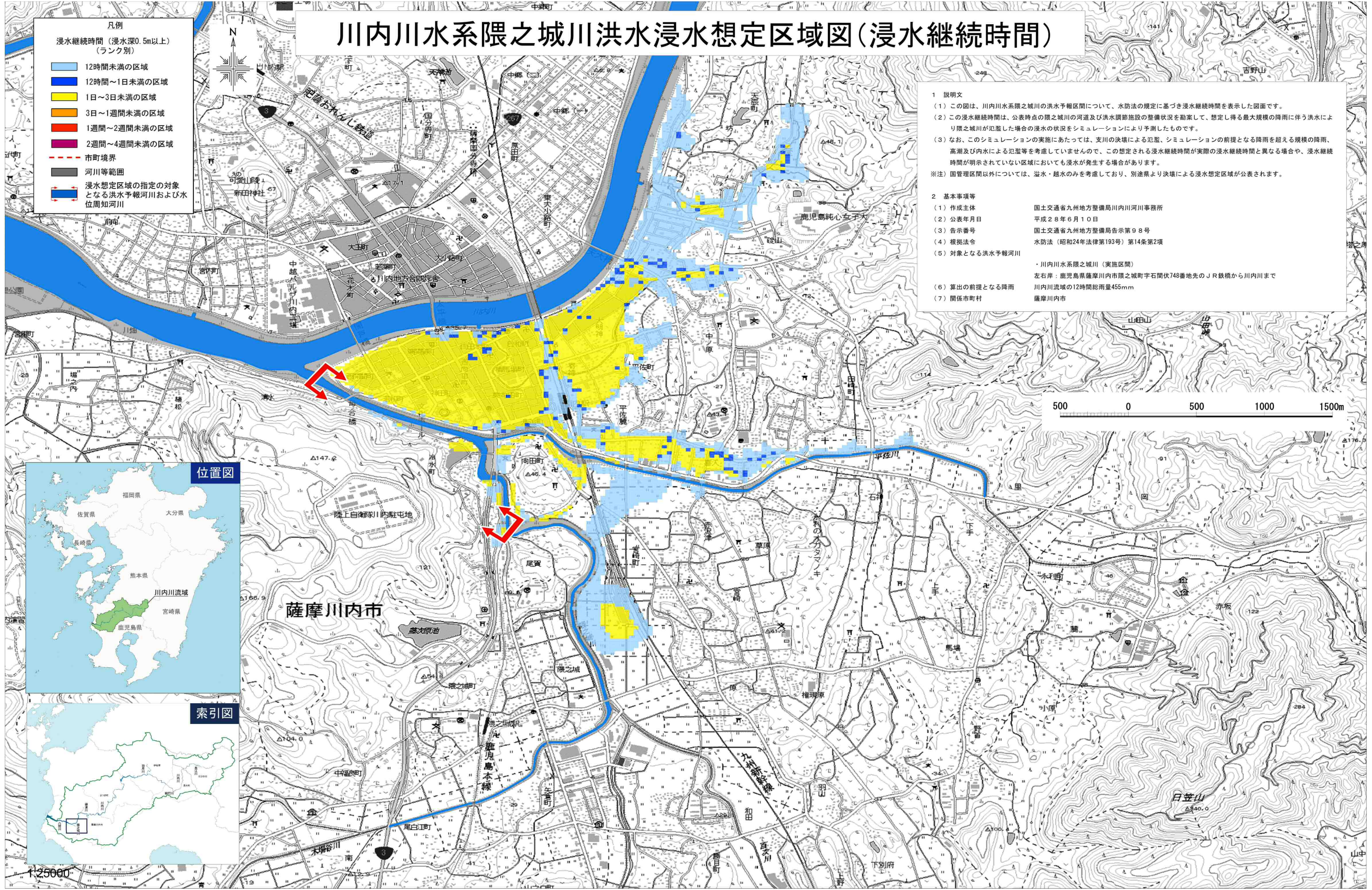
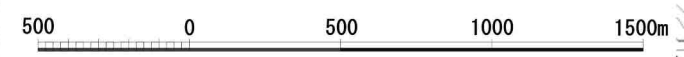


川内川水系隈之城川洪水浸水想定区域図(浸水継続時間)

- 凡例
- 浸水継続時間(浸水深0.5m以上)
(ランク別)
- 12時間未満の区域
 - 12時間~1日未満の区域
 - 1日~3日未満の区域
 - 3日~1週間未満の区域
 - 1週間~2週間未満の区域
 - 2週間~4週間未満の区域
 - 市町境界
 - 河川等範囲
 - 浸水想定区域の指定の対象となる洪水予報河川および水位周知河川

- 1 説明文
- (1) この図は、川内川水系隈之城川の洪水予報区間について、水防法の規定に基づき浸水継続時間を表示した図面です。
 - (2) この浸水継続時間は、公表時点の隈之城川の河道及び洪水調節施設の整備状況を勘案して、想定し得る最大規模の降雨に伴う洪水により隈之城川が氾濫した場合の浸水の状況をシミュレーションにより予測したものです。
 - (3) なお、このシミュレーションの実施にあたっては、支川の決壊による氾濫、シミュレーションの前提となる降雨を超える規模の降雨、高潮及び内水による氾濫等を考慮していませんので、この想定される浸水継続時間が実際の浸水継続時間と異なる場合や、浸水継続時間が明示されていない区域においても浸水が発生する場合があります。
- ※注) 国管理区間以外については、溢水・越水のみを考慮しており、別途県より決壊による浸水想定区域が公表されます。
- 2 基本事項等
- | | |
|-----------------|--|
| (1) 作成主体 | 国土交通省九州地方整備局川内川河川事務所 |
| (2) 公表年月日 | 平成28年6月10日 |
| (3) 告示番号 | 国土交通省九州地方整備局告示第98号 |
| (4) 根拠法令 | 水防法(昭和24年法律第193号)第14条第2項 |
| (5) 対象となる洪水予報河川 | ・川内川水系隈之城川(実施区間)
左右岸: 鹿児島県薩摩川内市隈之城町字石間伏748番地先のJR鉄橋から川内川まで |
| (6) 算出の前提となる降雨 | 川内川流域の12時間総雨量455mm |
| (7) 関係市町村 | 薩摩川内市 |



1:25000