

下流



川内川水系洪水浸水想定区域図(想定最大規模)
＜川内川，長江川，隈之城川，羽月川＞

凡例

浸水した場合に想定される水深(ランク別)

0.5m未満の区域
0.5m～3.0m未満の区域
3.0m～5.0m未満の区域
5.0m～10.0m未満の区域
10.0m以上の区域

市町境界

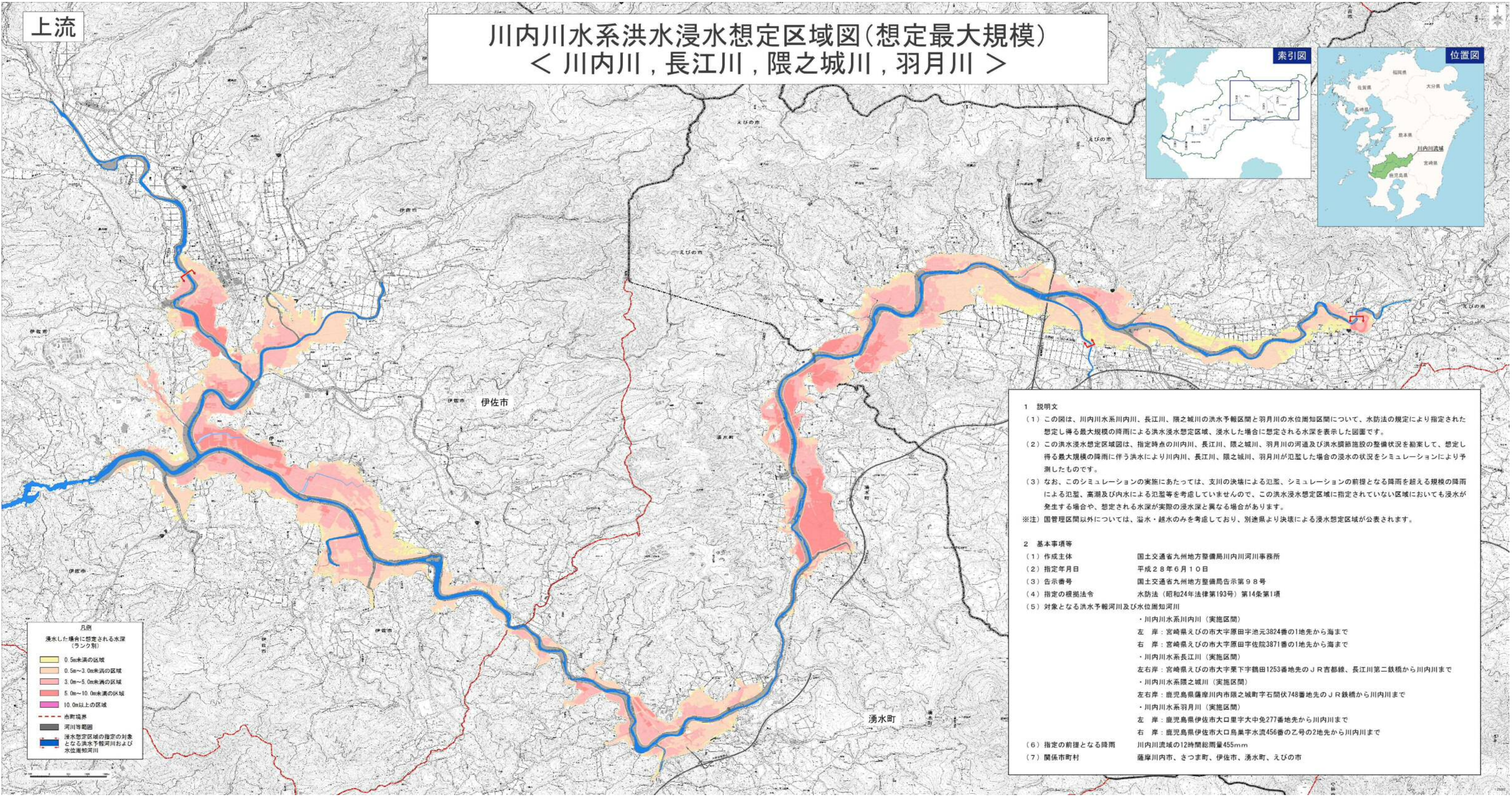
河川等範囲

浸水想定区域の指定の対象となる洪水予報河川および水位観測河川

- 1 説明文
- この図は、川内川水系川内川、長江川、隈之城川の洪水予報区間と羽月川の水位観測区間について、水防法の規定により指定された想定し得る最大規模の降雨による洪水浸水想定区域、浸水した場合に想定される水深を表示した図面です。
 - この洪水浸水想定区域図は、指定時点の川内川、長江川、隈之城川、羽月川の河道及び洪水調節施設の整備状況を勘案して、想定し得る最大規模の降雨に伴う洪水により川内川、長江川、隈之城川、羽月川が氾濫した場合の浸水の状況をシミュレーションにより予測したものです。
 - なお、このシミュレーションの実施にあたっては、支川の状況による氾濫、シミュレーションの前線となる降雨を超える規模の降雨による氾濫、高潮及び内水による氾濫等を考慮していませんので、この洪水浸水想定区域に指定されていない区域においても浸水が発生する場合や、想定される水深が実際の浸水深と異なる場合があります。
- ※注) 国管理区域以外については、漏水・越水のみを考慮しており、別途議決による浸水想定区域が公表されます。
- 2 基本事項等
- | | |
|-------------------------|--|
| (1) 作成主体 | 国土交通省九州地方整備局川内川河川事務所 |
| (2) 指定年月日 | 平成28年6月10日 |
| (3) 告示番号 | 国土交通省九州地方整備局告示第98号 |
| (4) 指定の根拠法令 | 水防法(昭和24年法律第193号)第14条第1項 |
| (5) 対象となる洪水予報河川及び水位観測河川 | <ul style="list-style-type: none"> 川内川水系川内川(実施区間) <ul style="list-style-type: none"> 左岸:宮崎県えびの市大字原田宇池元3824番の1地先から海まで 右岸:宮崎県えびの市大字原田宇佐院3871番の1地先から海まで 川内川水系長江川(実施区間) <ul style="list-style-type: none"> 左岸:宮崎県えびの市大字下宇下館出1253番地先のJR宮崎線、長江川第2鉄橋から川内川まで 川内川水系隈之城川(実施区間) <ul style="list-style-type: none"> 左右岸:鹿児島県薩摩川内市隈之城町宇石岡伏748番地先のJR鉄橋から川内川まで 川内川水系羽月川(実施区間) <ul style="list-style-type: none"> 左岸:鹿児島県伊佐市大口豊平大字中免27番地先から川内川まで 右岸:鹿児島県伊佐市大口豊平大字中免456番の乙号の2地先から川内川まで |
| (6) 指定の前線となる降雨 | 川内川流域の12時間総雨量455mm |
| (7) 関係市町村 | 薩摩川内市、さつま町、伊佐市、湧水町、えびの市 |

上流

川内川水系洪水浸水想定区域図(想定最大規模) ＜川内川，長江川，隈之城川，羽月川＞



凡例

浸水した場合に想定される水深(ラック別)

0.5m未満の区域
0.5m～3.0m未満の区域
3.0m～5.0m未満の区域
5.0m～10.0m未満の区域
10.0m以上の区域

市町境界

河川等範囲

浸水想定区域の指定の対象となる洪水予報河川および水位通知河川

1 説明文

(1) この図は、川内川水系川内川、長江川、隈之城川の洪水予報区間と羽月川の水位通知区間について、水防法の規定により指定された想定し得る最大規模の降雨による洪水浸水想定区域、浸水した場合に想定される水深を表示した図面です。

(2) この洪水浸水想定区域図は、指定時点の川内川、長江川、隈之城川、羽月川の河道及び洪水調節施設の整備状況を勘案して、想定し得る最大規模の降雨に伴う洪水により川内川、長江川、隈之城川、羽月川が氾濫した場合の浸水の状態をシミュレーションにより予測したものです。

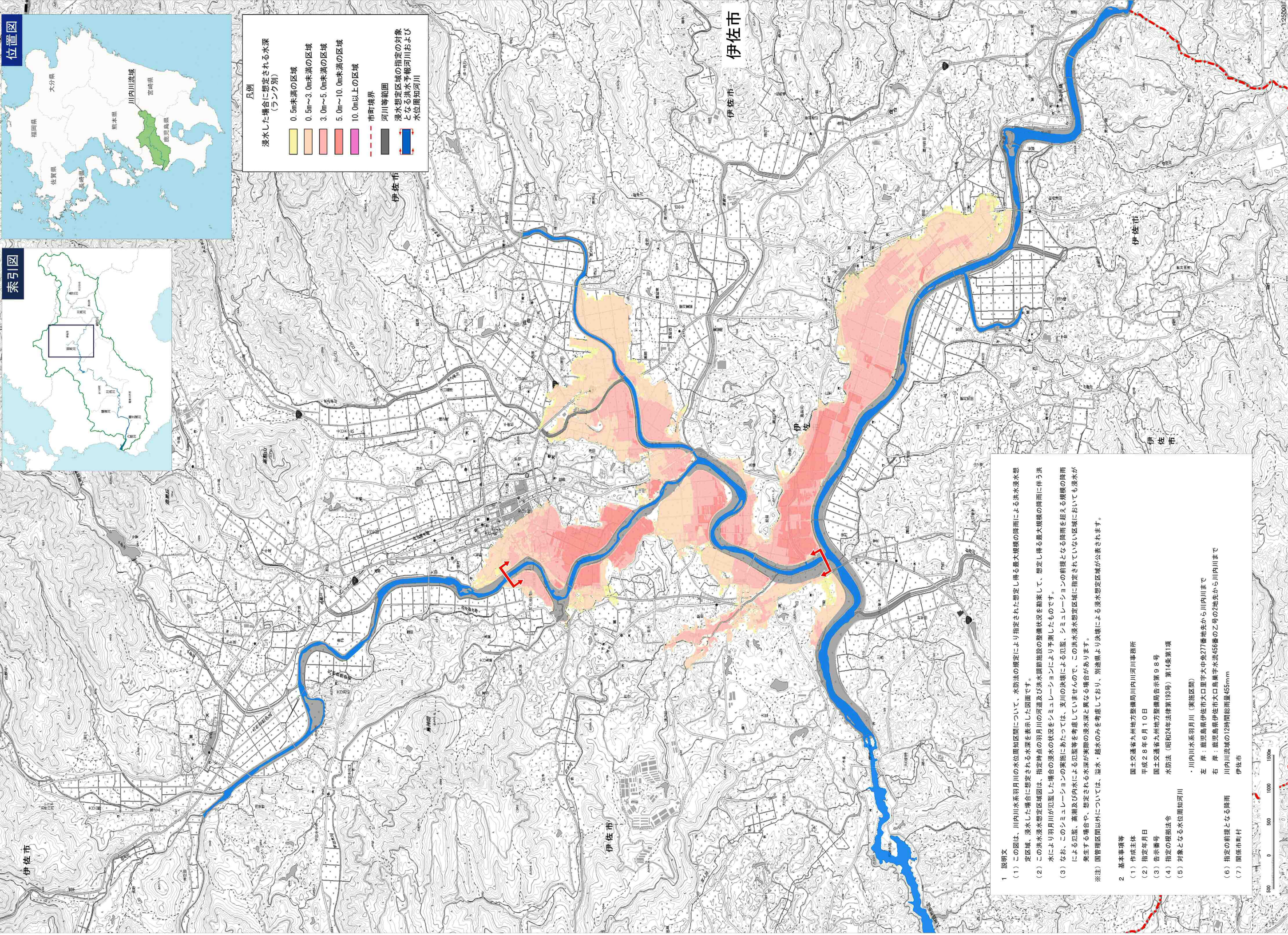
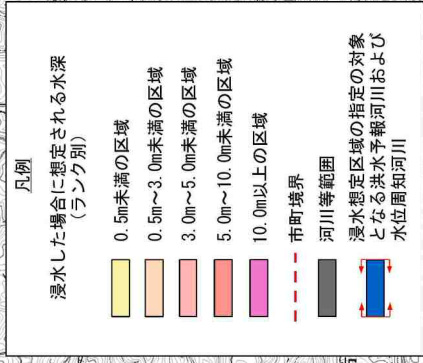
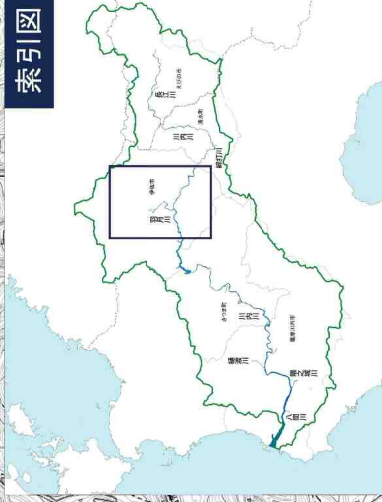
(3) なお、このシミュレーションの実施にあたっては、支川の決壊による氾濫、シミュレーションの前報となる降雨を超える規模の降雨による氾濫、高潮及び内水による氾濫等を考慮していませんので、この洪水浸水想定区域に指定されていない区域においても浸水が発生する場合や、想定される水深が実際の浸水深と異なる場合があります。

※注) 国管理区間以外については、溢水・越水のみを考慮しており、別途県より決壊による浸水想定区域が公表されます。

2 基本事項等

(1) 作成主体	国土交通省九州地方整備局川内川河川事務所
(2) 指定年月日	平成28年6月10日
(3) 告示番号	国土交通省九州地方整備局告示第98号
(4) 指定の根拠法令	水防法(昭和24年法律第193号)第14条第1項
(5) 対象となる洪水予報河川及び水位通知河川	<ul style="list-style-type: none"> 川内川水系川内川(実施区間) <ul style="list-style-type: none"> 左岸: 宮崎県えびの市大字原田字池元3824番の1地先から海まで 右岸: 宮崎県えびの市大字原田字佐院3871番の1地先から海まで 川内川水系長江川(実施区間) <ul style="list-style-type: none"> 左右岸: 宮崎県えびの市大字栗下字鶴田1253番地先のJR吉都線、長江川第二鉄橋から川内川まで 川内川水系隈之城川(実施区間) <ul style="list-style-type: none"> 左右岸: 鹿児島県薩摩川内市隈之城町字石間伏748番地先のJR鉄橋から川内川まで 川内川水系羽月川(実施区間) <ul style="list-style-type: none"> 左岸: 鹿児島県伊佐市大口里字大中免277番地先から川内川まで 右岸: 鹿児島県伊佐市大口鳥巢字水瀧456番の乙号の2地先から川内川まで
(6) 指定の前報となる降雨	川内川流域の12時間総雨量455mm
(7) 関係市町村	薩摩川内市、さつま町、伊佐市、湧水町、えびの市

川内川水系羽月川洪水浸水想定区域図(想定最大規模)



1 説明文

- (1) この図は、川内川水系羽月川の水位周知区間について、水防法の規定により指定された想定し得る最大規模の降雨による洪水浸水想定区域、浸水した場合に想定される水深を表示した図面です。
- (2) この洪水浸水想定区域図は、指定時点の羽月川の河道及び洪水調節施設の整備状況を勘案して、想定し得る最大規模の降雨に伴う洪水により羽月川が氾濫した場合の浸水の状況をシミュレーションにより予測したものです。
- (3) なお、このシミュレーションの実施にあたっては、支川の決壊による氾濫、シミュレーションの前提となる降雨を超える規模の降雨による氾濫、高潮及び内水による氾濫等を考慮していませんので、この洪水浸水想定区域に指定されていない区域においても浸水が発生する場合があります。想定される水深が実際の浸水深と異なる場合があります。

※注1 国管理区間以外については、浸水・越水のみを考慮しており、別途県より決議による浸水想定区域が公表されます。

2 基本事項等

- (1) 作成主体
国土交通省九州地方整備局川内川河川事務所
- (2) 指定年月日
平成28年6月10日
- (3) 告示番号
国土交通省九州地方整備局告示第98号
- (4) 指定の根拠法令
水防法(昭和24年法律第193号)第14条第1項
- (5) 対象となる水位周知河川
・川内川水系羽月川(実施区間)
左岸：鹿耳島郡伊佐市大口里字大中央27番地先から川内川まで
右岸：鹿耳島郡伊佐市大口島集字水流456番の乙号の2地先から川内川まで
- (6) 指定の前提となる降雨
川内川流域の12時間総雨量455mm
- (7) 関係市町村
伊佐市

川内川水系隈之城川洪水浸水想定区域図(想定最大規模)

- 凡例
- 浸水した場合に想定される水深
(ランク別)
- 0.5m未満の区域
 - 0.5m~3.0m未満の区域
 - 3.0m~5.0m未満の区域
 - 5.0m~10.0m未満の区域
 - 10.0m以上の区域
- 市町境界
- 河川等範囲
- 浸水想定区域の指定の対象となる洪水予報河川および水位周知河川

1 説明文

(1) この図は、川内川水系隈之城川の洪水予報期間について、水防法の規定により指定された想定し得る最大規模の降雨による洪水浸水想定区域、浸水した場合に想定される水深を表示した図面です。

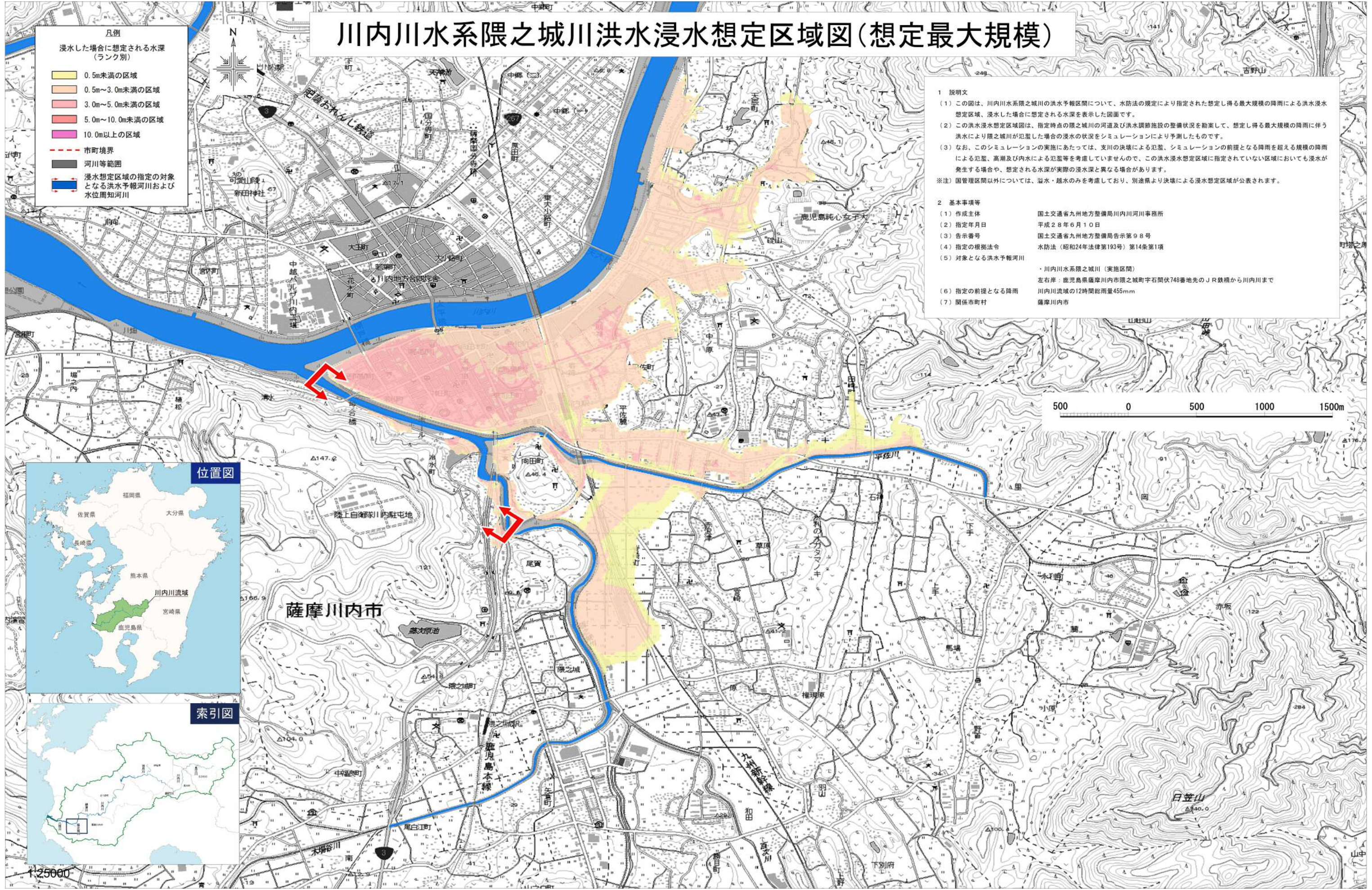
(2) この洪水浸水想定区域図は、指定時点の隈之城川の河道及び洪水調節施設の整備状況を勘案して、想定し得る最大規模の降雨に伴う洪水により隈之城川が氾濫した場合の浸水の状況をシミュレーションにより予測したものです。

(3) なお、このシミュレーションの実施にあたっては、支川の決壊による氾濫、シミュレーションの前提となる降雨を超える規模の降雨による氾濫、高潮及び内水による氾濫等を考慮していませんので、この洪水浸水想定区域に指定されていない区域においても浸水が発生する場合があります。想定される水深が実際の浸水深と異なる場合があります。

※注) 国管理区域以外については、溢水・越水のみを考慮しており、別途県より決壊による浸水想定区域が公表されます。

2 基本事項等

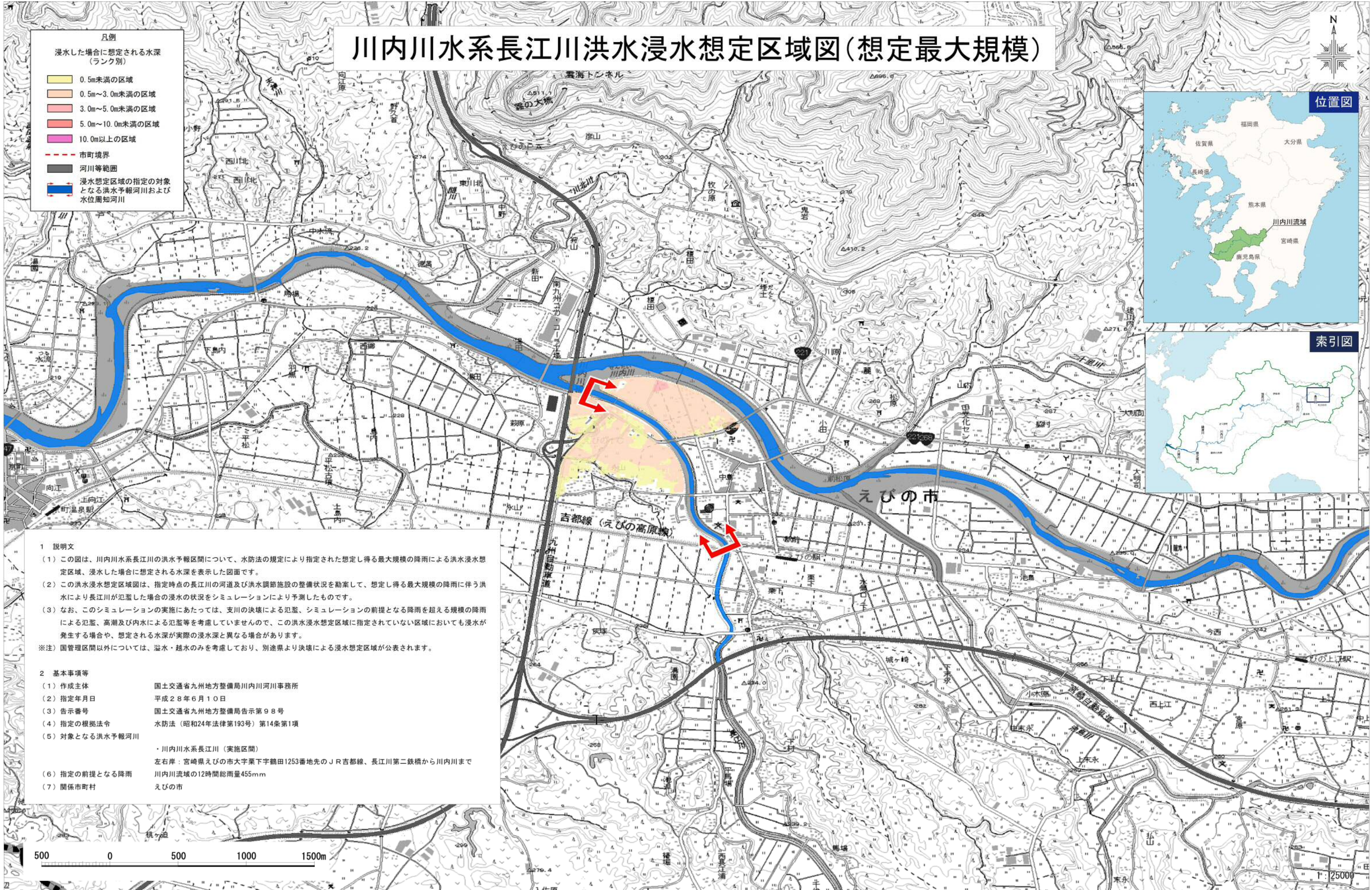
(1) 作成主体	国土交通省九州地方整備局川内川河川事務所
(2) 指定年月日	平成28年6月10日
(3) 告示番号	国土交通省九州地方整備局告示第98号
(4) 指定の根拠法令	水防法(昭和24年法律第193号)第14条第1項
(5) 対象となる洪水予報河川	・川内川水系隈之城川(実施区間) 左右岸: 鹿児島県薩摩川内市隈之城町字石間伏748番地先のJ R鉄橋から川内川まで
(6) 指定の前提となる降雨	川内川流域の12時間総雨量455mm
(7) 関係市町村	薩摩川内市



1:25000

川内川水系長江川洪水浸水想定区域図(想定最大規模)

- 凡例
- 浸水した場合に想定される水深(ランク別)
 - 0.5m未満の区域
 - 0.5m~3.0m未満の区域
 - 3.0m~5.0m未満の区域
 - 5.0m~10.0m未満の区域
 - 10.0m以上の区域
 - 市町境界
 - 河川等範囲
 - 浸水想定区域の指定の対象となる洪水予報河川および水位周知河川



1 説明文

(1) この図は、川内川水系長江川の洪水予報区間について、水防法の規定により指定された想定し得る最大規模の降雨による洪水浸水想定区域、浸水した場合に想定される水深を表示した図面です。

(2) この洪水浸水想定区域図は、指定時点の長江川の河道及び洪水調節施設の整備状況を勘案して、想定し得る最大規模の降雨に伴う洪水により長江川が氾濫した場合の浸水の状況をシミュレーションにより予測したものです。

(3) なお、このシミュレーションの実施にあたっては、支川の決壊による氾濫、シミュレーションの前提となる降雨を超える規模の降雨による氾濫、高潮及び内水による氾濫等を考慮していませんので、この洪水浸水想定区域に指定されていない区域においても浸水が発生する場合があります、想定される水深が実際の浸水深と異なる場合があります。

※注) 国管理区間以外については、溢水・越水のみを考慮しており、別途県より決壊による浸水想定区域が公表されます。

2 基本事項等

(1) 作成主体	国土交通省九州地方整備局川内川河川事務所
(2) 指定年月日	平成28年6月10日
(3) 告示番号	国土交通省九州地方整備局告示第98号
(4) 指定の根拠法令	水防法(昭和24年法律第193号)第14条第1項
(5) 対象となる洪水予報河川	・川内川水系長江川(実施区間) 左右岸: 宮崎県えびの市大字栗下字鶴田1253番地先のJR吉都線、長江川第二鉄橋から川内川まで
(6) 指定の前提となる降雨	川内川流域の12時間総雨量455mm
(7) 関係市町村	えびの市



1:25000

下流

川内川水系川内川洪水浸水想定区域図(想定最大規模)

位置図



索引図



凡例

浸水した場合に想定される水深(ラング別)

0.5m未満の区域
0.5m~3.0m未満の区域
3.0m~5.0m未満の区域
5.0m~10.0m未満の区域
10.0m以上の区域
市町境界
河川等範囲
浸水想定区域の指定の対象となる洪水予報河川および水位開始河川

1 説明文

(1) この図は、川内川水系川内川の洪水予報区間について、水防法の規定により指定された想定し得る最大規模の降雨による洪水浸水想定区域、浸水した場合に想定される水深を表示した図面です。

(2) この洪水浸水想定区域図は、指定時点の川内川の河道及び洪水調節施設の整備状況を勘案して、想定し得る最大規模の降雨に伴う洪水により川内川が氾濫した場合の浸水の状態をシミュレーションにより予測したものです。

(3) なお、このシミュレーションの実態にあたっては、支川の決壊による氾濫、シミュレーションの前提となる降雨を超える規模の降雨による氾濫、高潮及び内水による氾濫等を考慮していませんので、この洪水浸水想定区域に指定されていない区域においても浸水が発生する場合や、想定される水深が実際の浸水深と異なる場合があります。

※注) 国管理区間以外については、溢水・越水のみを考慮しており、別途県より決壊による浸水想定区域が公表されます。

2 基本事項等

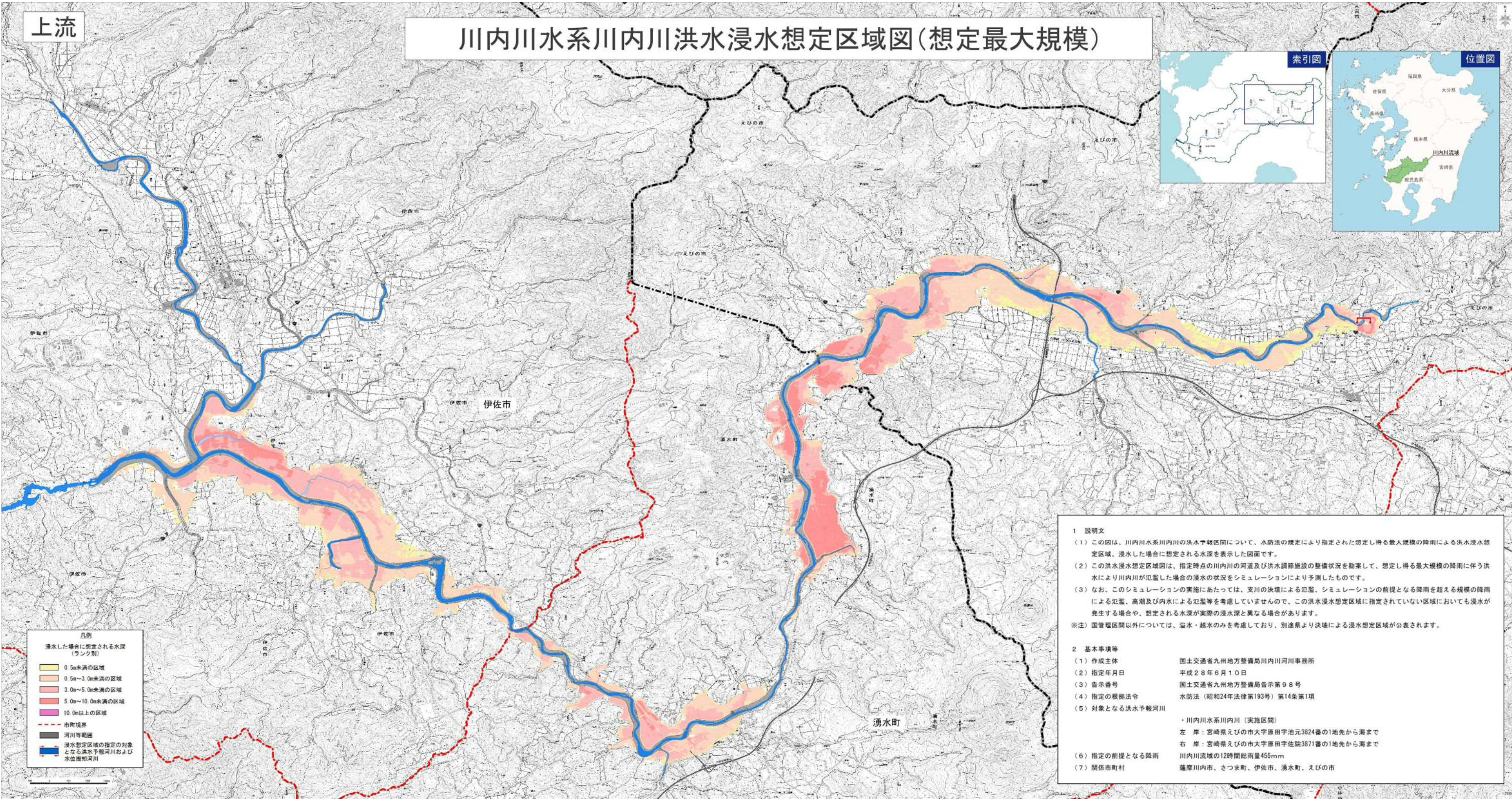
(1) 作成主体	国土交通省九州地方整備局川内川河川事務所
(2) 指定年月日	平成28年6月10日
(3) 告示番号	国土交通省九州地方整備局告示第98号
(4) 指定の根拠法令	水防法(昭和24年法律第193号)第14条第1項
(5) 対象となる洪水予報河川	川内川水系川内川(実施区間) 左岸:宮崎県えびの市大字原田宇池元3824番の1地先から海まで 右岸:宮崎県えびの市大字原田宇佐院3871番の1地先から海まで
(6) 指定の前提となる降雨	川内川流域の12時間総雨量455mm
(7) 関係市町村	薩摩川内市、さつま町、伊佐市、湧水町、えびの市

上流

川内川水系川内川洪水浸水想定区域図(想定最大規模)

索引図

位置図



凡例

0.5m未満の区域
0.5m~3.0m未満の区域
3.0m~5.0m未満の区域
5.0m~10.0m未満の区域
10.0m以上の区域
市町境界
河川等範囲
浸水想定区域の指定の対象となる洪水予報河川および水位通知河川

- 1 説明文
- (1) この図は、川内川水系川内川の洪水予報区間について、水防法の規定により指定された想定し得る最大規模の降雨による洪水浸水想定区域、浸水した場合に想定される水深を表示した図面です。
 - (2) この洪水浸水想定区域図は、指定時点の川内川の河道及び洪水調節施設の整備状況を勘案して、想定し得る最大規模の降雨に伴う洪水により川内川が氾濫した場合の浸水の状況をシミュレーションにより予測したものです。
 - (3) なお、このシミュレーションの実施にあたっては、支川の決壊による氾濫、シミュレーションの前提となる降雨を超える規模の降雨による氾濫、高潮及び内水による氾濫等を考慮していませんので、この洪水浸水想定区域に指定されていない区域においても浸水が発生する場合や、想定される水深が実際の浸水深と異なる場合があります。
- ※注) 国管理区間以外については、溢水・越水のみを考慮しており、別途県より決壊による浸水想定区域が公表されます。
- 2 基本事項等
- | | |
|-----------------|---|
| (1) 作成主体 | 国土交通省九州地方整備局川内川河川事務所 |
| (2) 指定年月日 | 平成28年6月10日 |
| (3) 告示番号 | 国土交通省九州地方整備局告示第98号 |
| (4) 指定の根拠法令 | 水防法(昭和24年法律第193号)第14条第1項 |
| (5) 対象となる洪水予報河川 | ・川内川水系川内川(実施区間)
左岸:宮崎県えびの市大字原田字池元3824番の1地先から海まで
右岸:宮崎県えびの市大字原田字佐院3871番の1地先から海まで |
| (6) 指定の前提となる降雨 | 川内川流域の12時間総雨量455mm |
| (7) 関係市町村 | 薩摩川内市、さつま町、伊佐市、湧水町、えびの市 |