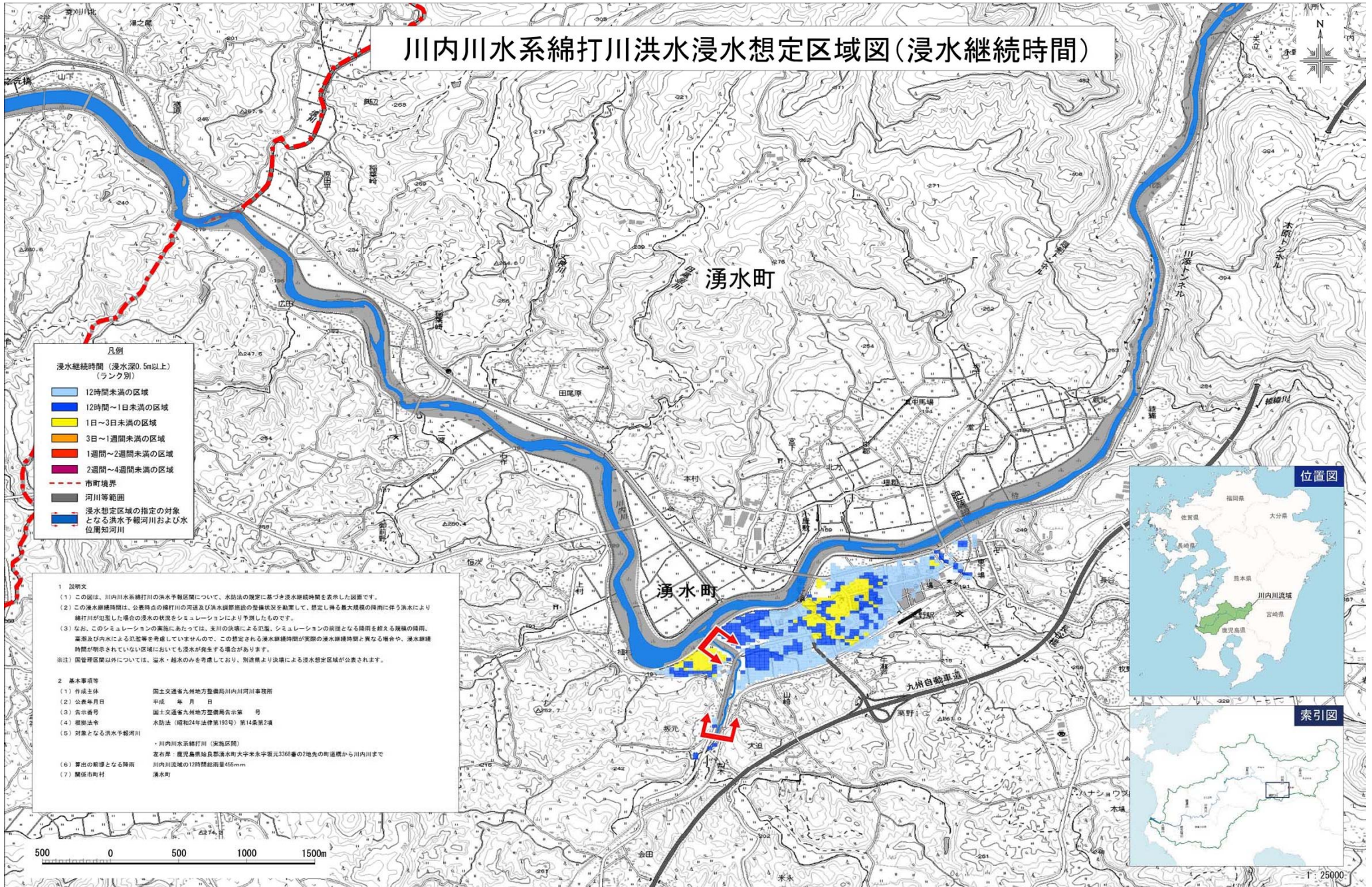


川内川水系綿打川洪水浸水想定区域図(浸水継続時間)



凡例

浸水継続時間(浸水深0.5m以上)
(ランク別)

- 12時間未満の区域
- 12時間～1日未満の区域
- 1日～3日未満の区域
- 3日～1週間未満の区域
- 1週間～2週間未満の区域
- 2週間～4週間未満の区域
- 市町境界
- 河川等範囲
- 浸水想定区域の指定の対象となる洪水予報河川および水位観測河川

1 説明文

(1) この図は、川内川水系綿打川の洪水予報区域について、水防法の規程に基づき浸水継続時間を表示した図面です。

(2) この浸水継続時間は、公表時点の綿打川の河道及び洪水調節施設の整備状況を勘案して、想定し得る最大規模の降雨に伴う洪水により綿打川が氾濫した場合の浸水の状況をシミュレーションにより予測したものです。

(3) なお、このシミュレーションの実施にあたっては、支川の決壊による氾濫、シミュレーションの前段となる降雨を越える規模の降雨、豪雨及び内水による氾濫等を考慮していませんので、この想定される浸水継続時間が実際の浸水継続時間と異なる場合や、浸水継続時間が明示されていない区域においても浸水が発生する場合があります。

※注) 国管理区域以外については、溢水・越水のみを考慮しており、別途標高決壊による浸水想定区域が公表されます。

2 基本事項等

(1) 作成主体	国土交通省九州地方整備局川内川河川事務所
(2) 公表年月日	平成 年 月 日
(3) 告示番号	国土交通省九州地方整備局告示第 号
(4) 根拠法令	水防法(昭和24年法律第193号)第14条第2項
(5) 対象となる洪水予報河川	川内川水系綿打川(実施区域) 左右岸 鹿児島県姶良郡清木町大字米字坂元3368番の2地先の町道標から川内川まで 川内川流域の12時間総雨量455mm
(6) 算出の前提となる降雨	清木町
(7) 関係市町村	清木町

