

土砂災害ハザードマップ

—土砂災害に備えて—

さつま町 尾原公民会

この土砂災害ハザードマップは、長雨や集中豪雨時に注意・警戒すべき危険箇所をまとめたものです。さつま町は、土砂災害が発生しやすい条件にあります。ひとたび土砂災害が発生すると、一瞬にして大切な生命や財産が奪われます。いざという時に、落ち着いて行動できるように、このマップを使って家族や地域で話し合い、我が家・地域ぐるみの防災対策や早めの避難に役立ててください。

さつま町長

凡例

- 土砂災害警戒区域 (がけ崩れ)
- 土砂災害特別警戒区域 (がけ崩れ)

土砂災害警戒区域 (土石流)

町指定避難所

※[土砂災害警戒区域]とは、土砂災害の恐れがある区域です。
※[土砂災害特別警戒区域]とは、土砂災害警戒区域のうち、建築物に損壊が生じ、住民に著しい危害が生じる恐れがある区域です。

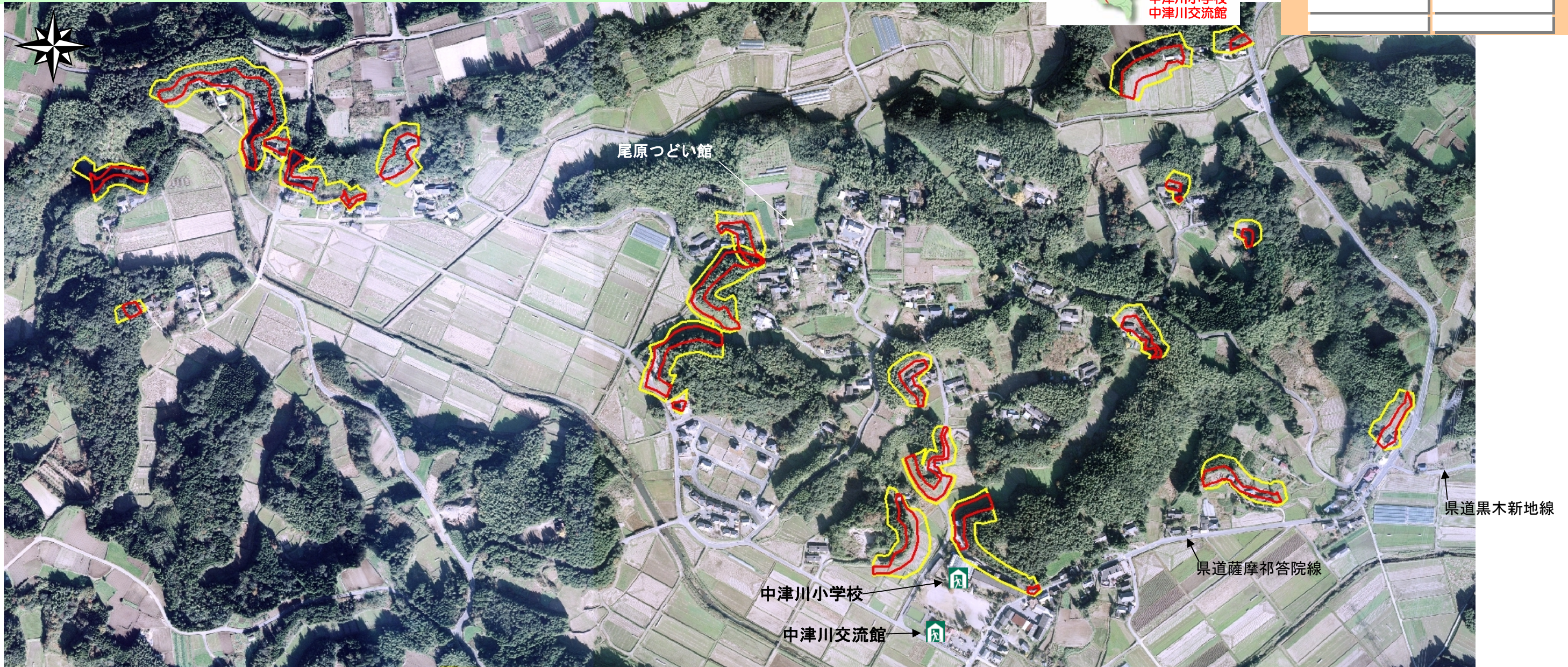
位置図



あなたの地区の町指定避難所は「中津川交流館、中津川小学校」です

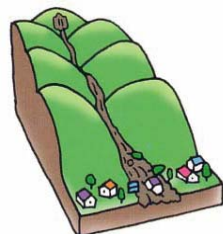
- 災害時連絡先
 - さつま町役場 0996-53-1111
 - さつま町消防署 0996-52-0119
- 緊急連絡先

名前	電話番号



土砂災害の前兆を見つけたら早めの避難を!

土石流



【前兆現象】

- 異様な山鳴りがする
- 雨が降り続けているのに水位が下がる
- 川の水が急に濁る
- 異様なおいがする

がけ崩れ



【前兆現象】

- 崖から水が湧き出す
- 崖に亀裂が入る
- 崖から小石がパラパラ落ちてくる
- 崖から異様な音がする

地すべり



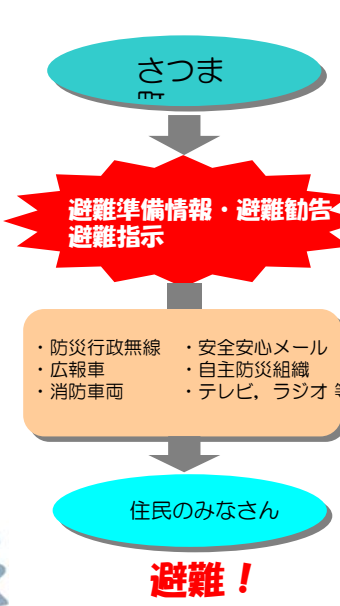
【前兆現象】

- 地面にひび割れができる
- 斜面から水が噴き出す
- 家や塀などに亀裂が入る
- 家や電柱などが傾く

- 大雨が降り出したら・・・
テレビ・ラジオ等の気象情報に十分注意してください。
- 避難準備情報が出たら・・・
家族との連絡、非常持出品の用意など、避難準備を開始してください。災害時要援護者は、避難行動を開始してください。
- 避難勧告が出たら・・・
最寄りの避難所などへの避難行動を開始してください。
- 避難指示が出たら・・・
避難していない場合は、直ちに避難してください。避難所への避難が困難な場合は、安全な場所に避難するなど、自分の命を守る行動をしてください。
- 避難の際には・・・
日頃から家族全員で避難経路や避難所を確認しておきましょう。役場からの情報を待つのではなく、前兆現象に気をつけ早めの避難に心掛けてください。



避難勧告等の伝達経路



防災グッズの準備と定期点検

家族構成を考えた必要な物がそろっているかチェックしましょう。また、使用期限のあるものは定期的に取り替えましょう。

よしっ 準備は万全だ!



おもな非常持出品

