

土砂災害ハザードマップ

—土砂災害に備えて—

さつま町高嶺公民会

この土砂災害ハザードマップは、長雨や集中豪雨時に注意・警戒すべき危険箇所をまとめたものです。さつま町は、土砂災害が発生しやすい条件下にあります。ひとたび土砂災害が発生すると、一瞬にして大切な生命や財産が奪われます。いざという時に、落ち着いて行動できるように、このマップを使って家族や地域で話し合い、我が家・地域ぐるみの防災対策や早めの避難に役立ててください。 さつま町長

凡例

- 土砂災害警戒区域 (がけ崩れ)
- 土砂災害特別警戒区域 (がけ崩れ)
- 土砂災害警戒区域 (土石流)
- がけ崩れ
- 避難所

※[土砂災害警戒区域]とは、土砂災害の恐れがある区域です。
 ※[土砂災害特別警戒区域]とは、土砂災害警戒区域のうち、建築物に損壊が生じ、住民に著しい危害が生じる恐れがある区域です。

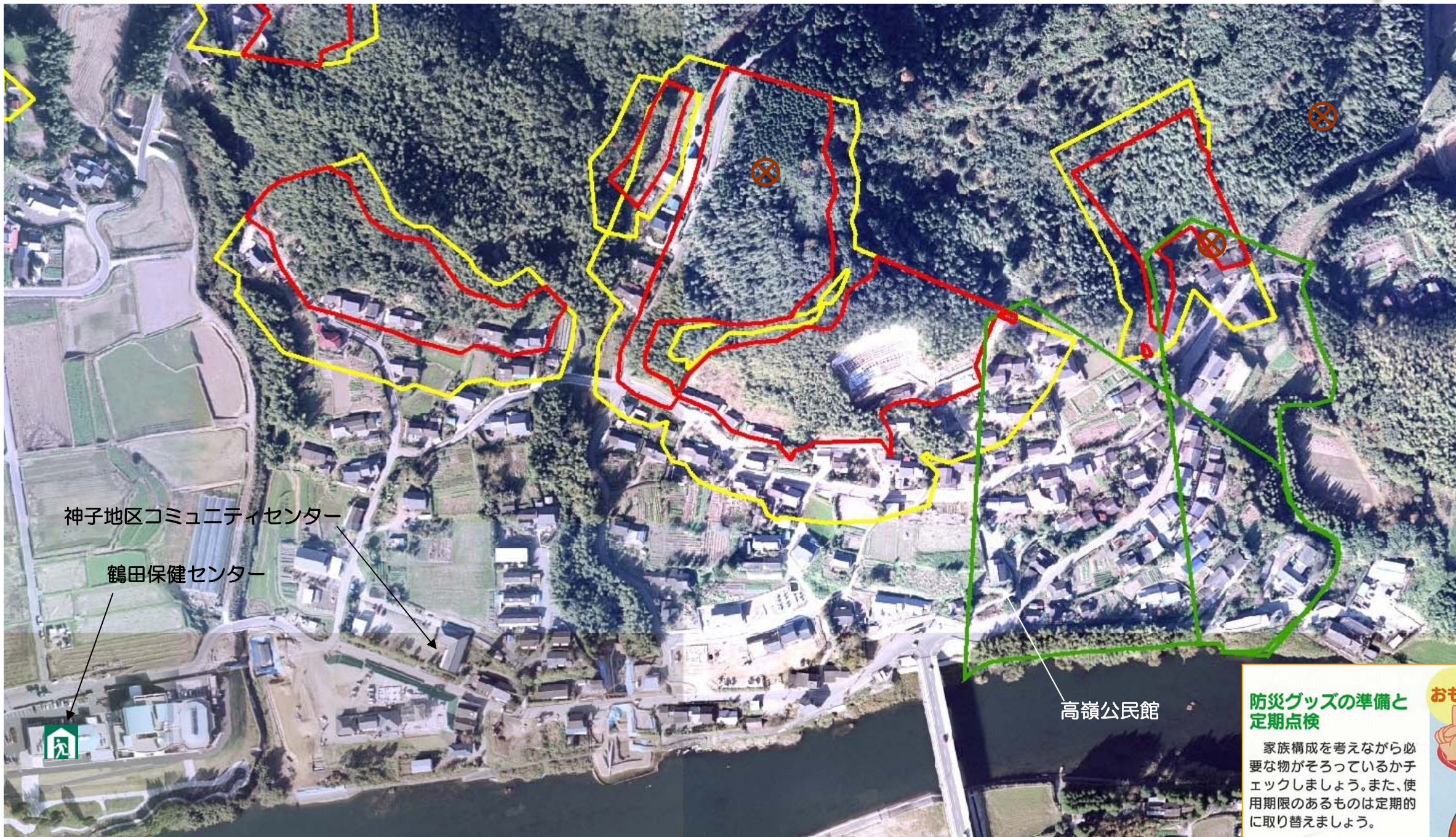


あなたの地区の町指定避難所は「鶴田保健センター」です

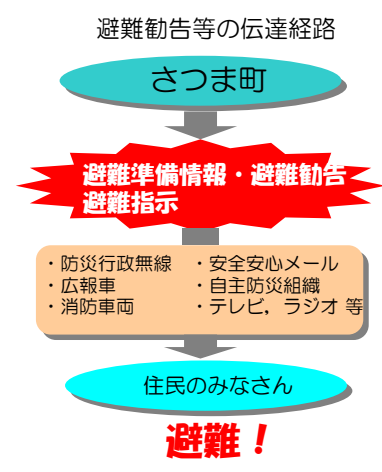
■災害時連絡先
 さつま町役場 0996-53-1111
 さつま町消防署 0996-52-0119

■緊急連絡先

名前	電話番号



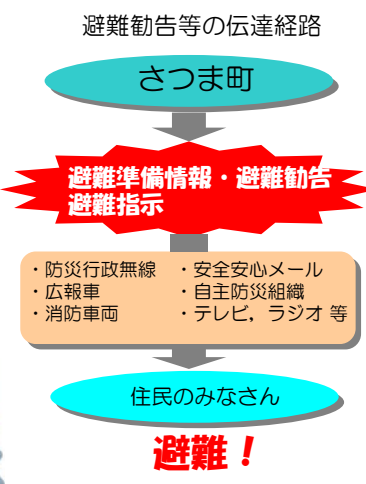
- 大雨が降り出したら・・・
 テレビ・ラジオ等の気象情報に十分注意してください。
- 避難準備情報が出たら・・・
 家族との連絡、非常持出品の用意など、避難準備を開始してください。災害時要援護者は、避難行動を開始してください。
- 避難勧告が出たら・・・
 最寄りの避難所などへの避難行動を開始してください。
- 避難指示が出たら・・・
 避難していない場合は、直ちに避難してください。避難所への避難が困難な場合は、安全な場所に避難するなど、自分の命を守る行動をしてください。
- 避難の際には・・・
 日頃から家族全員で避難経路や避難所を確認しておきましょう。役場からの情報を待つのではなく、前兆現象に気をつけ早めの避難に心掛けてください。



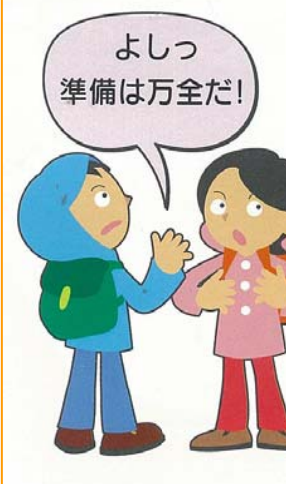
土砂災害の前兆を見つけたら早めの避難を！

<p>土石流</p> <p>【前兆現象】</p> <ul style="list-style-type: none"> ■異様な山鳴りがする ■雨が降り続けているのに水位が下がる ■川の水が急に濁る ■異様なにおいがする 	<p>がけ崩れ</p> <p>【前兆現象】</p> <ul style="list-style-type: none"> ■崖から水が湧き出す ■崖に亀裂が入る ■崖から小石がパラパラ落ちてくる ■崖から異様な音がある 	<p>地すべり</p> <p>【前兆現象】</p> <ul style="list-style-type: none"> ■地面にひび割れができる ■斜面から水が噴き出す ■家や塀などに亀裂が入る ■家や電柱などが傾く
-----------------------------------------------------------------------------------------------------------------------------------------------------------------	----------------------------------------------------------------------------------------------------------------------------------------------------------------	----------------------------------------------------------------------------------------------------------------------------------------------------------------

- 大雨が降り出したら・・・
 テレビ・ラジオ等の気象情報に十分注意してください。
- 避難準備情報が出たら・・・
 家族との連絡、非常持出品の用意など、避難準備を開始してください。災害時要援護者は、避難行動を開始してください。
- 避難勧告が出たら・・・
 最寄りの避難所などへの避難行動を開始してください。
- 避難指示が出たら・・・
 避難していない場合は、直ちに避難してください。避難所への避難が困難な場合は、安全な場所に避難するなど、自分の命を守る行動をしてください。
- 避難の際には・・・
 日頃から家族全員で避難経路や避難所を確認しておきましょう。役場からの情報を待つのではなく、前兆現象に気をつけ早めの避難に心掛けてください。



防災グッズの準備と定期点検



おもな非常持出し品

- 飲料水
- 非常食
- 懐中電灯・ろうそく・ライター
- ナイフ・缶切り
- 筆記用具
- 緊急医薬品・生活用品 (生理用品等)
- 携帯ラジオ
- ロープ
- レインコート
- 乾電池
- ティッシュペーパー
- 衣類・タオル
- 貴重品 (通帳・印鑑・現金など)