

小学校5年生 台風と天気の変化
第1時 板書・スライド用教材



ごかせいきひがいこう
五ヶ瀬川流域の被害（洪水）



おおよど いき ひがひ こう
大淀川流域の被害（洪水）



せんだい いき ひがひ こう
川内川流域の被害（洪水）



せん だい い き ひ が い こう
川内川流域の被害（洪水）

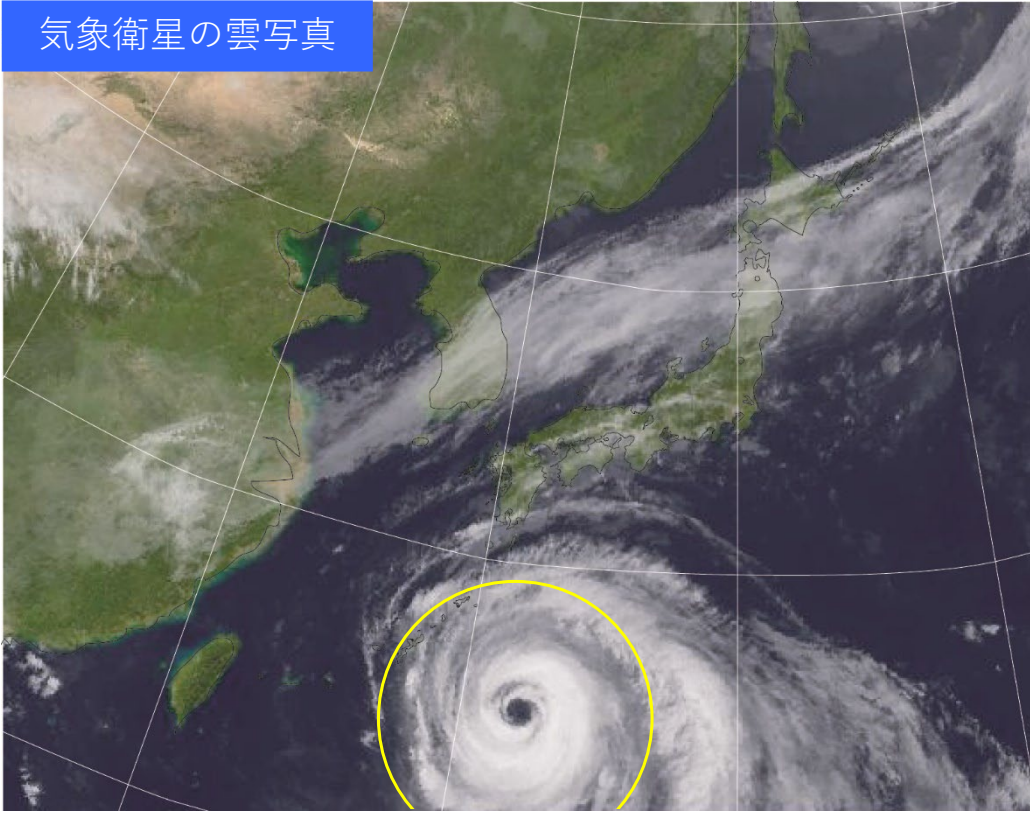


かごしま たるみず ひがひ
鹿児島県垂水市の被害（土石流）

2005年台風14号の進路

2005年9月4日9時

気象衛星の雲写真



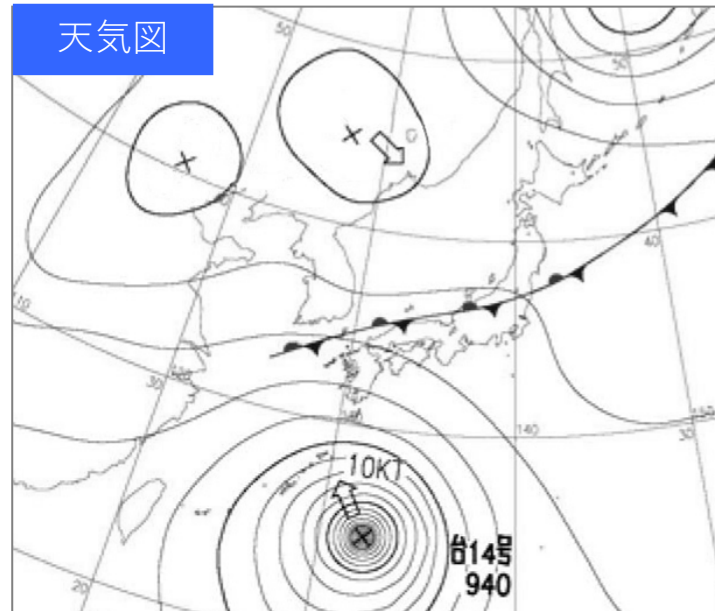
出典：高知大学気象情報頁

アメダスの雨量情報



気象庁データより作成

天気図

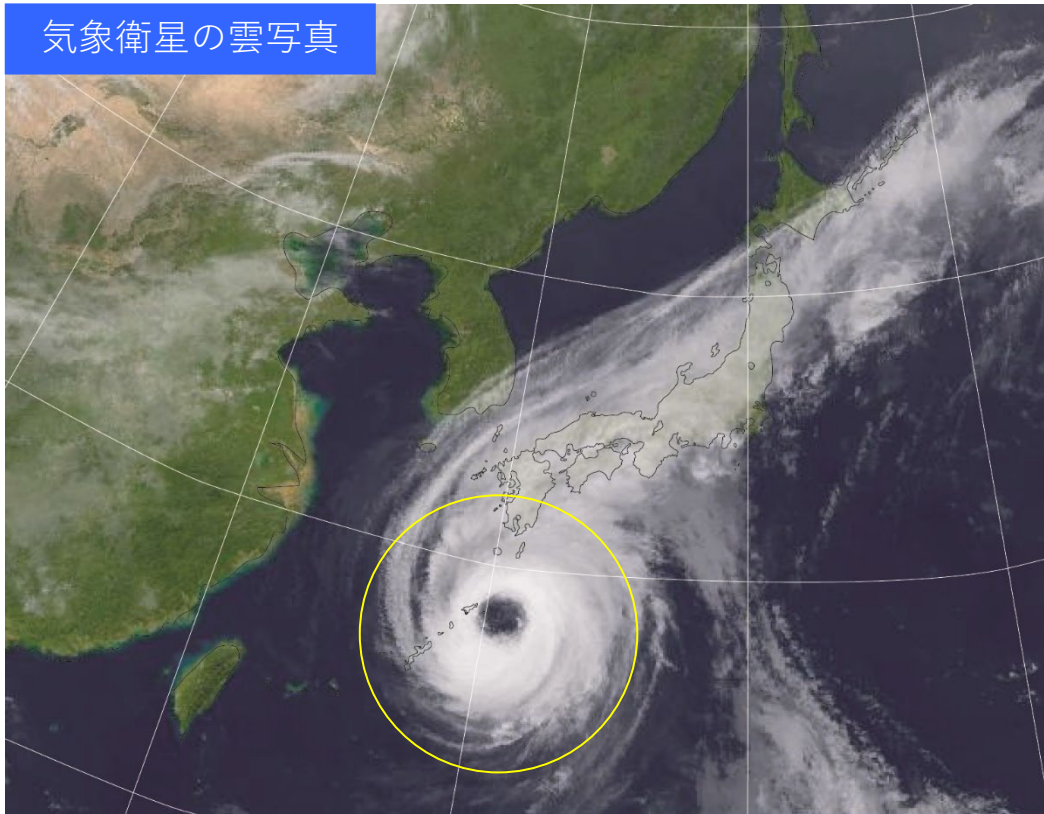


出典：気象庁

2005年台風14号の進路

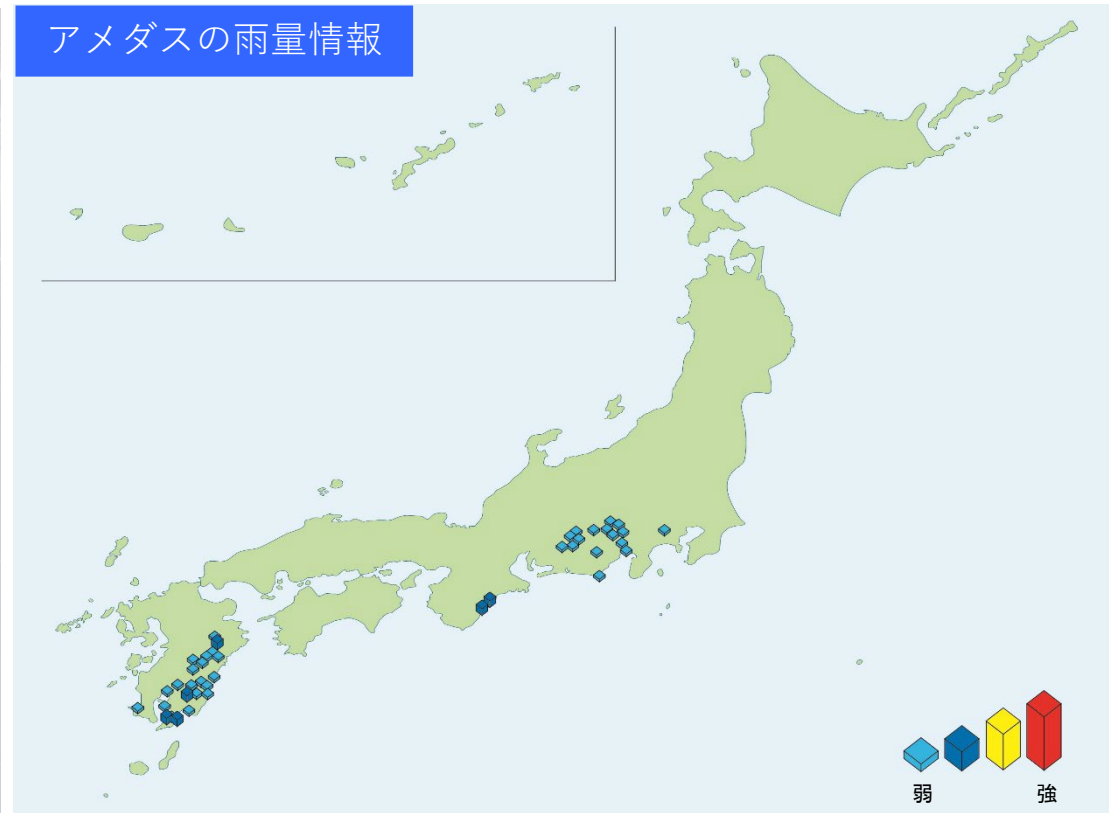
2005年9月5日9時

気象衛星の雲写真



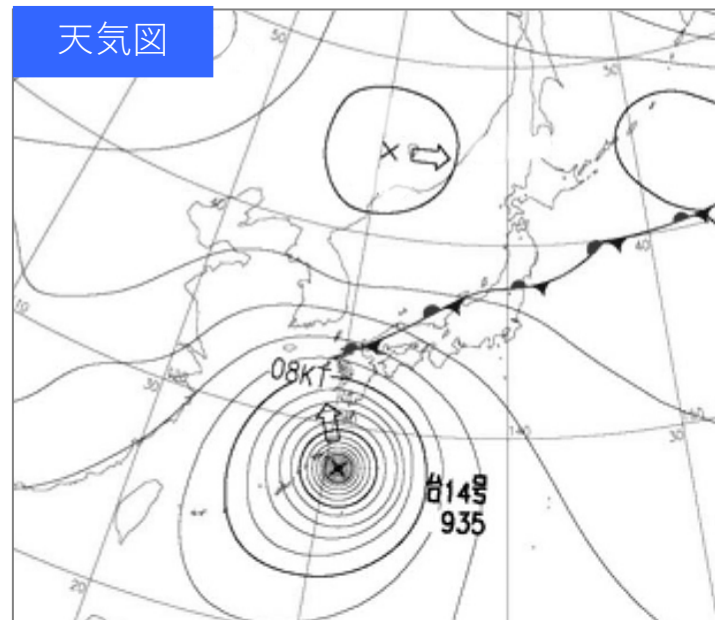
出典：高知大学気象情報頁

アメダスの雨量情報



気象庁データより作成

天気図

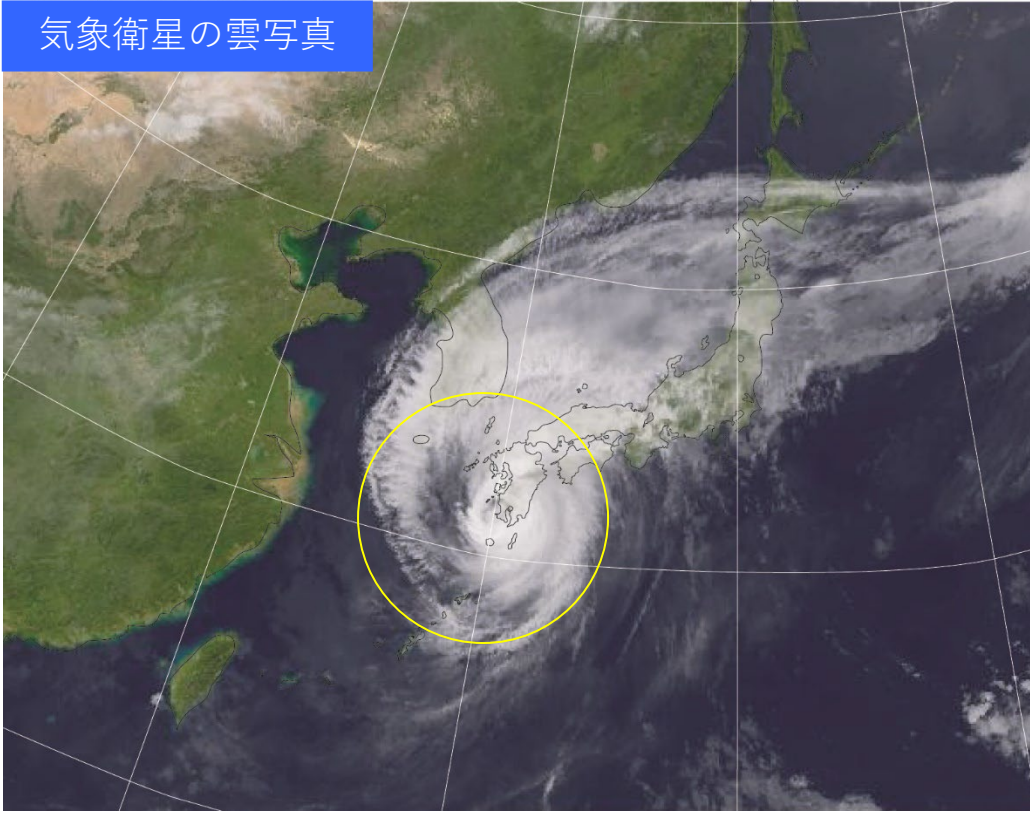


出典：気象庁

2005年台風14号の進路

2005年9月6日9時

気象衛星の雲写真



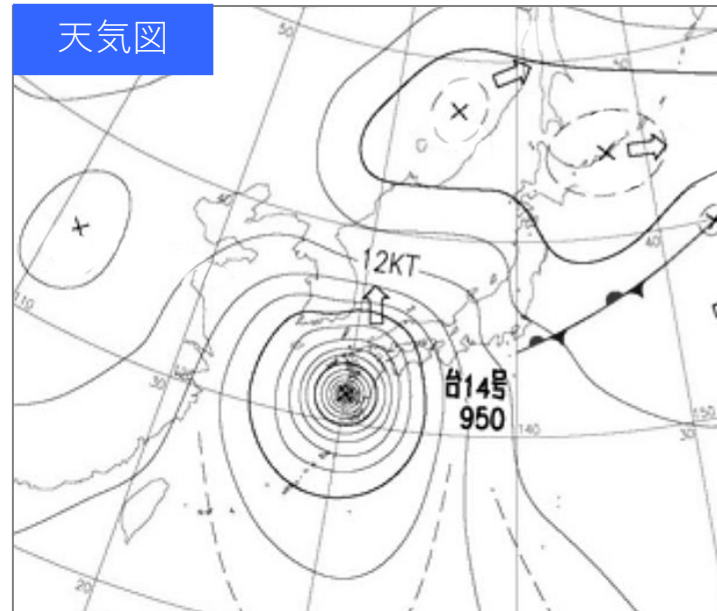
出典：高知大学気象情報頁

アメダスの雨量情報



気象庁データより作成

天気図

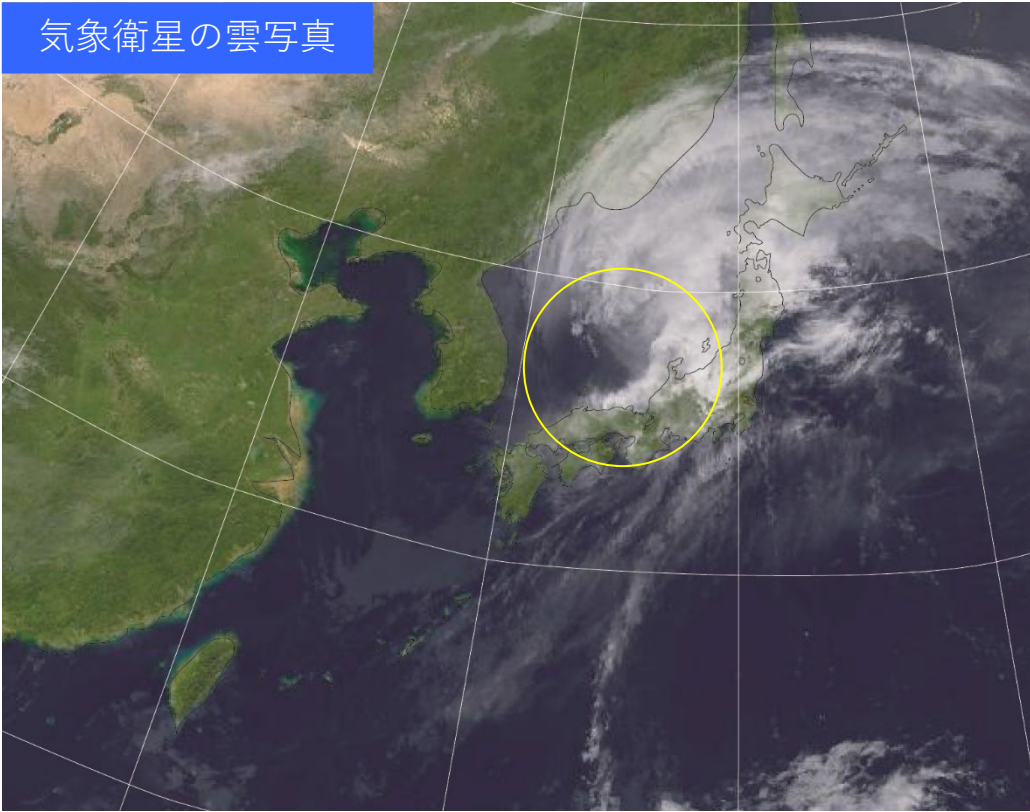


出典：気象庁

2005年台風14号の進路

2005年9月7日9時

気象衛星の雲写真



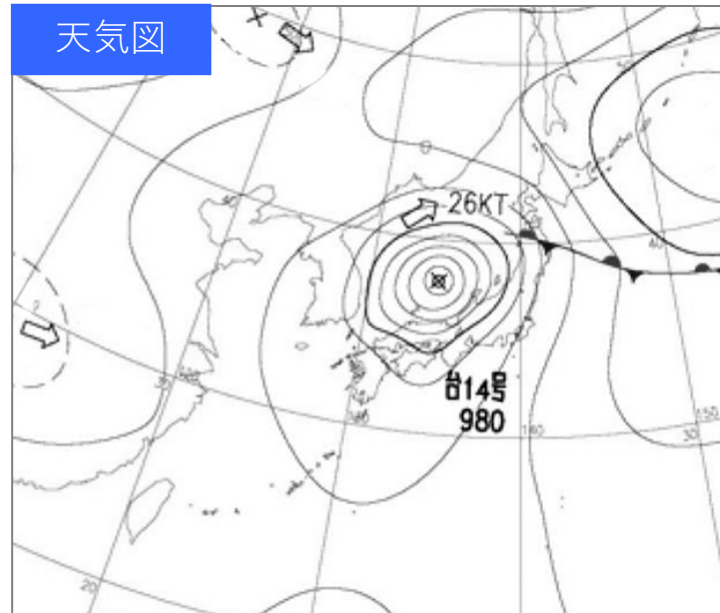
出典：高知大学気象情報頁

アメダスの雨量情報



気象庁データより作成

天気図



出典：気象庁