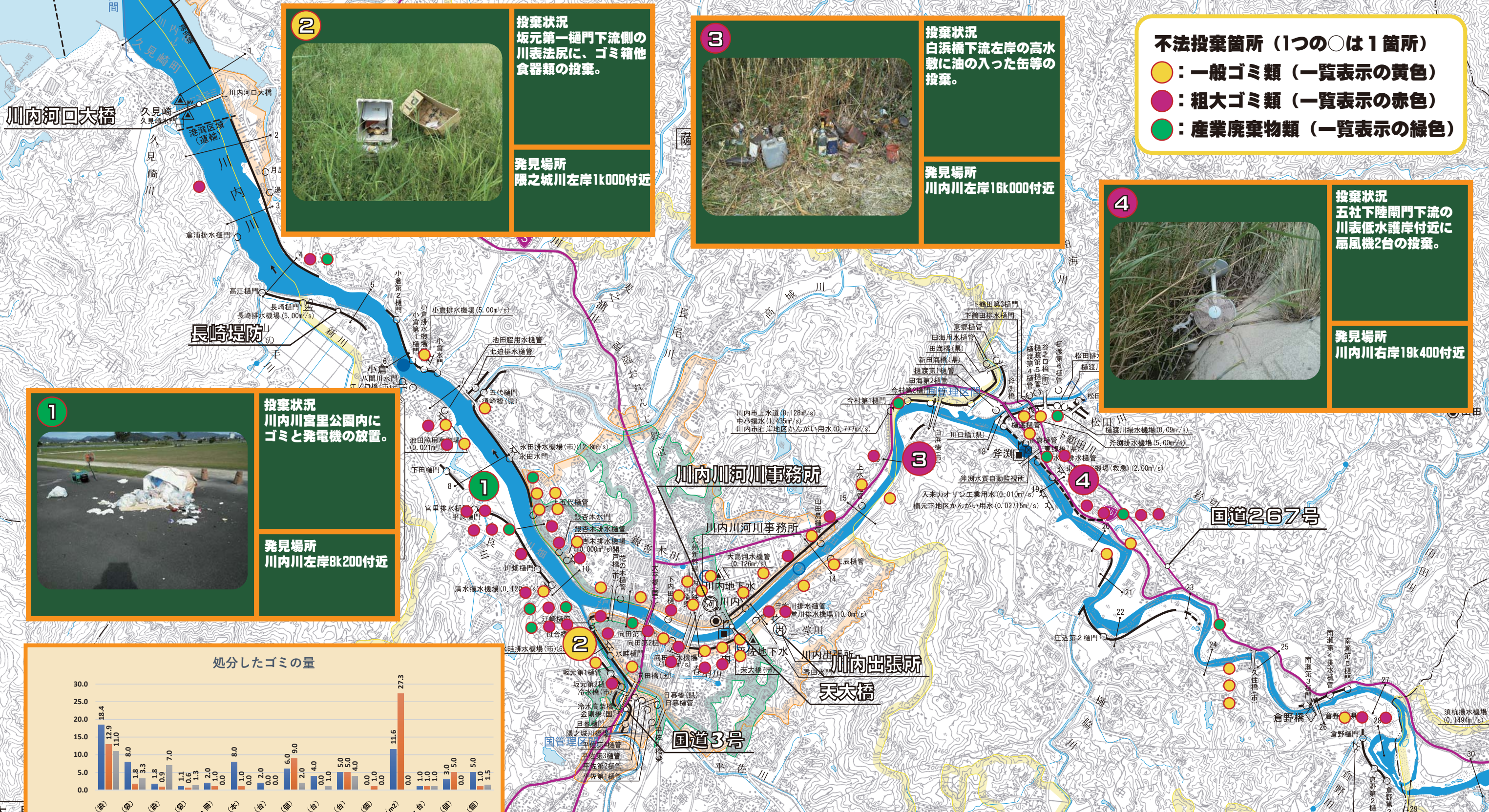


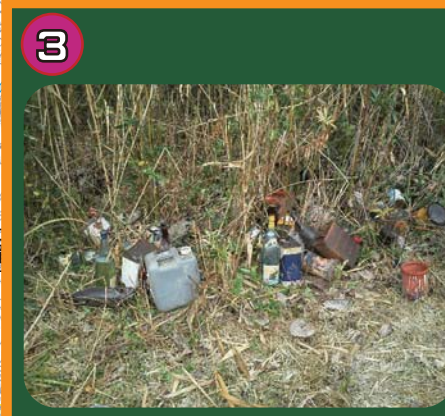
川内川河口 (東シナ海)

H29年 川内川ゴミマップ (下流域①: 薩摩川内市)



2
投棄状況
 坂元第一樋門下流側の川表法尻に、ゴミ箱他食器類の投棄。

発見場所
 隈之城川左岸1k000付近



3
投棄状況
 白浜橋下流左岸の高水敷に油の入った缶等の投棄。

発見場所
 川内川左岸16k000付近



4
投棄状況
 五社下陸間門下流の川表低水護岸付近に扇風機2台の投棄。

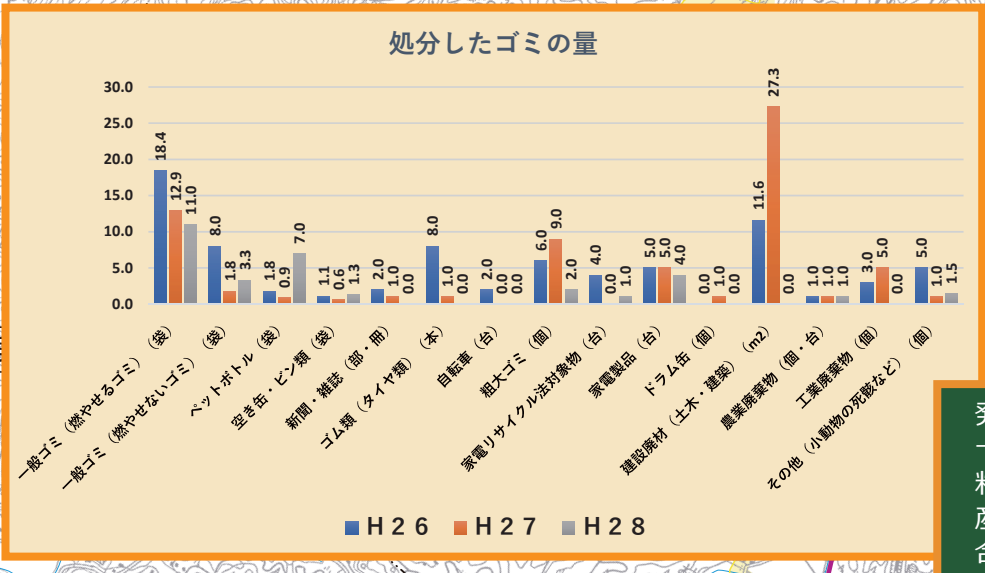
発見場所
 川内川右岸19k400付近

不法投棄箇所 (1つの○は1箇所)
 ● : 一般ゴミ類 (一覧表示の黄色)
 ● : 粗大ゴミ類 (一覧表示の赤色)
 ● : 産業廃棄物類 (一覧表示の緑色)



1
投棄状況
 川内川宮里公園内にゴミと発電機の放置。

発見場所
 川内川左岸8k200付近



発見件数(H28年度)
 一般ごみ類 : 41件
 粗大ごみ類 : 39件
 産業廃棄物 : 13件
 合計 : 92件

川への不法投棄は法律により厳しく処罰されます。

- 河川法 (第29条違反) : 3ヶ月以下の懲役、若しくは20万円以下の罰金 (河川法施行令第59条)
- 廃棄物処理法 (第16条違反) : 5年以下の懲役、若しくは1000万円以下の罰金 (第25条)

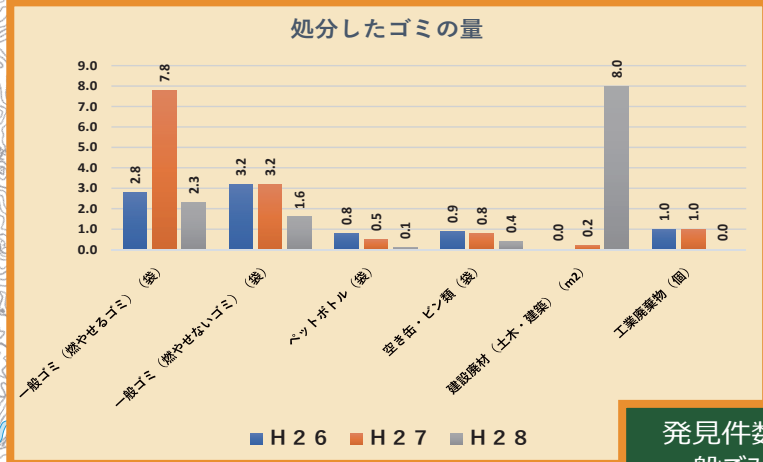
H29年 川内川ゴミマップ (下流域②: さつま町)

さつま町

1

投棄状況
柏原第二樋門下流の川表河岸付近にコンクリート製の投棄。

発見場所
川内川右岸41k200付近



発見件数(H28年度)
 一般ごみ類 : 4件
 粗大ごみ類 : 1件
 産業廃棄物 : 3件
 合計 : 8件

不法投棄箇所 (1つの○は1箇所)

- : 一般ゴミ類 (一覧表示の黄色)
- : 粗大ゴミ類 (一覧表示の赤色)
- : 産業廃棄物類 (一覧表示の緑色)

川への不法投棄は法律により厳しく処罰されます。

- 河川法 (第29条違反) : 3ヶ月以下の懲役、若しくは20万円以下の罰金 (河川法施行令第59条)
- 廃棄物処理法 (第16条違反) : 5年以下の懲役、若しくは1000万円以下の罰金 (第25条)

