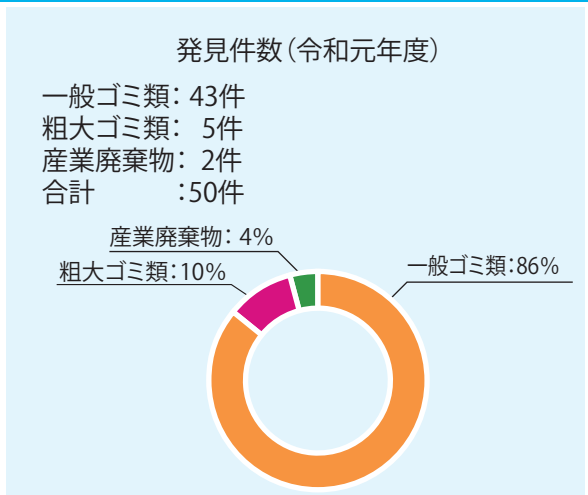


# 令和2年 川内川ゴミマップ(下流域①:薩摩川内市)



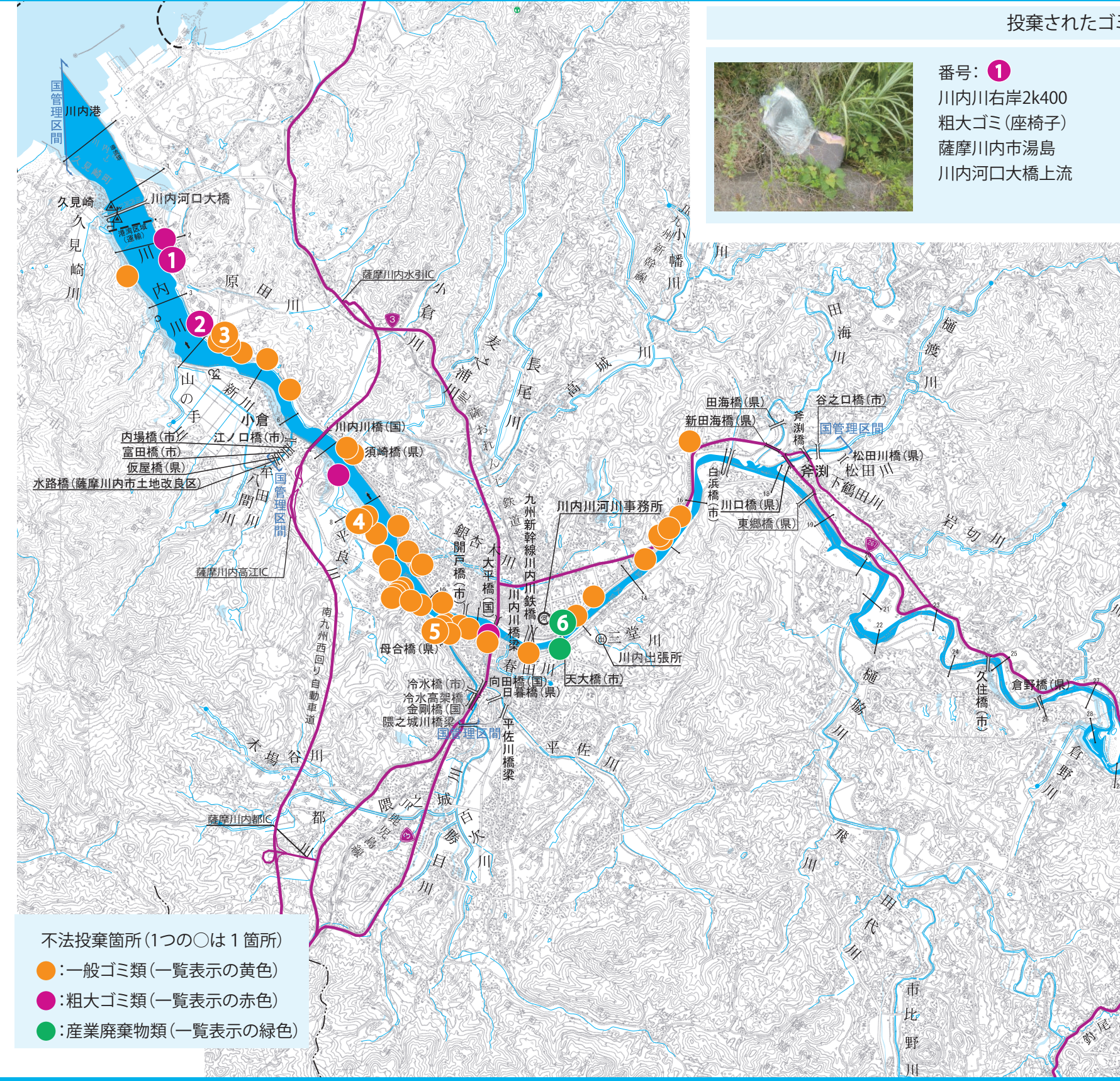
発見後処分したゴミの内訳

一般ゴミ類	
一般ゴミ(燃やせるゴミ)	6.6袋
一般ゴミ(燃やせないゴミ)	3.7袋
空缶・ビン類	1.0袋
※ゴミ袋は90Lを使用。	
粗大ゴミ類	
粗大ゴミ	3.0個
家電リサイクル法対象物	2.0台
産業廃棄物類	
建設廃材(土木・建築)	1.5㎡

ふるさとのかわ「川内川」を大切に!

・私たちのふるさとのかわ「川内川」にはいろいろなところにゴミが捨てられています。川内川河川事務所では、定期的に河川巡視を行い、ゴミ実態を把握するとともに、河川美化への取り組みを行っています。

・このゴミマップは、川内川河川事務所が行っている河川巡視記録をもとに、ゴミ不法投棄状況を表したマップです。



投棄されたゴミの写真(一部)



番号: ①  
川内川右岸2k400  
粗大ゴミ(座椅子)  
薩摩川内市湯島  
川内河口大橋上流



番号: ②  
川内川右岸3k800  
家電製品(テレビ)  
薩摩川内市湯島  
南方神社下流



番号: ③  
川内川右岸4k200  
空き缶  
薩摩川内市湯島  
南方神社下流



番号: ④  
川内川左岸8k200  
割れた陶器  
薩摩川内市宮里  
宮里公園下流



番号: ⑤  
川内川左岸10k400  
一般ゴミ  
薩摩川内市西開間  
隈之城川合流部  
高水敷



番号: ⑥  
川内川右岸12k600  
建築廃材(樹脂製波板)  
薩摩川内市東大小路  
天大橋上流



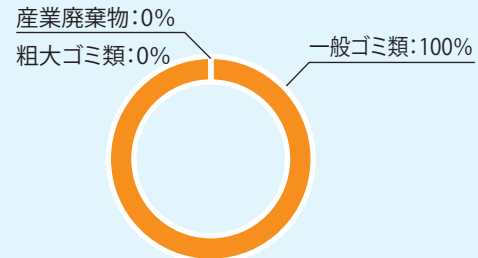
# 令和2年 川内川ゴミマップ(下流域②:さつま町)

不法投棄箇所(1つの○は1箇所)

- :一般ゴミ類(一覧表示の黄色)
- :粗大ゴミ類(一覧表示の赤色)
- :産業廃棄物類(一覧表示の緑色)

発見件数(令和元年度)

一般ゴミ類: 7件  
粗大ゴミ類: 0件  
産業廃棄物: 0件  
合計: 7件



発見後処分したゴミの内訳

一般ゴミ類  
一般ゴミ(燃やせるゴミ) 2.2袋  
一般ゴミ(燃やせないゴミ) 0.6袋  
空缶・ビン類 0.2袋  
※ゴミ袋は90Lを使用。

ふるさとのかわ「川内川」を大切に!

- ・私たちのふるさとのかわ「川内川」にはいろいろなところにゴミが捨てられています。川内川河川事務所では、定期的に河川巡視を行い、ゴミ実態を把握するとともに、河川美化への取り組みを行っています。
- ・このゴミマップは、川内川河川事務所が行っている河川巡視記録をもとに、ゴミ不法投棄状況を表したマップです。



投棄されたゴミの写真(一部)



番号: ①  
川内川右岸31k000  
ビニールシート、  
ホース等  
さつま町湯田  
山崎橋下流  
川表 高水敷



番号: ②  
川内川右岸32k000  
ビニール袋等  
さつま町二渡  
運床川樋門上流  
川表



番号: ③  
川内川左岸40k800  
空き缶等  
さつま町山崎  
下湯田樋門上流側  
川表小段

国土交通省 川内川河川事務所

川への不法投棄は法律により厳しく処罰されます。

- 河川法(第29条違反): 3ヶ月以下の懲役、若しくは20万円以下の罰金(河川法施行令第59条)
- 廃棄物処理法(第16条違反): 5年以下の懲役、若しくは1000万円以下の罰金(第25条)