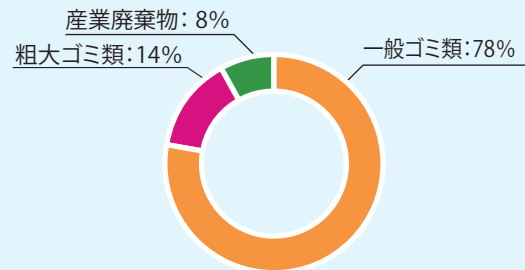


令和3年 川内川ゴミマップ(下流域①:薩摩川内市)

発見件数(令和2年度)

一般ゴミ類: 49件
粗大ゴミ類: 9件
産業廃棄物: 5件
合計: 63件

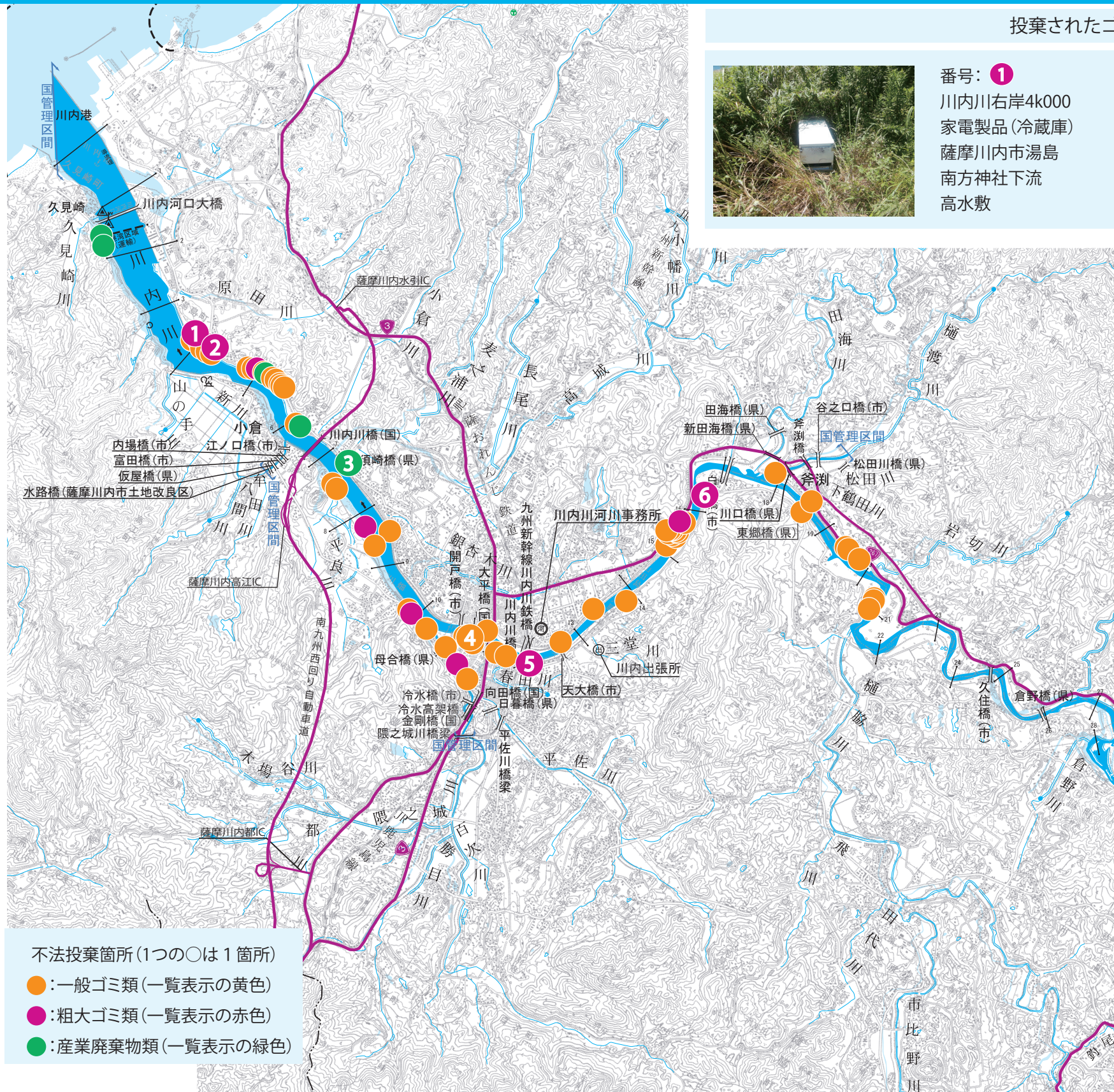


発見後処分したゴミの内訳

| | |
|---------------|-------|
| 一般ゴミ類 | |
| 一般ゴミ(燃やせるゴミ) | 25.8袋 |
| 一般ゴミ(燃やせないゴミ) | 4.7袋 |
| 空缶・ビン類 | 4.5袋 |
| ※ゴミ袋は90Lを使用。 | |
| 粗大ゴミ類 | |
| 粗大ゴミ | 6.0個 |
| 家電リサイクル法対象物 | 3.0台 |
| 産業廃棄物類 | |
| 建設廃材(土木・建築) | 5箇所 |

ふるさとのかわ「川内川」を大切に!

- ・私たちのふるさとのかわ「川内川」にはいろいろなところにゴミが捨てられています。
- 川内川河川事務所では、定期的に河川巡視を行い、ゴミ実態を把握するとともに、河川美化への取り組みを行っています。
- ・このゴミマップは、川内川河川事務所が行っている河川巡視記録をもとに、ゴミ不法投棄状況を表したマップです。



不法投棄箇所(1つの○は1箇所)
 ●:一般ゴミ類(一覧表示の黄色)
 ●:粗大ゴミ類(一覧表示の赤色)
 ●:産業廃棄物類(一覧表示の緑色)

投棄されたゴミの写真(一部)



番号: ①
川内川右岸4k000
家電製品(冷蔵庫)
薩摩川内市湯島
南方神社下流
高水敷



番号: ②
川内川右岸4k000
家電製品(テレビ)
薩摩川内市湯島
南方神社下流
高水敷



番号: ③
川内川右岸6k000
波型スレート片
薩摩川内市小倉
小倉第一樋門下流
高水敷



番号: ④
川内川左岸10k800
一般ゴミ
薩摩川内市西開間
開戸橋上流
川表階段



番号: ⑤
川内川左岸12k000
イス、かご等
薩摩川内市東大小路
おれんじ鉄道橋上流
高水敷



番号: ⑥
川内川左岸16k200
家電製品(洗濯機)
薩摩川内市白浜
白浜橋下流
高水敷

- 河川法(第29条違反): 3ヶ月以下の懲役、若しくは20万円以下の罰金(河川法施行令第59条)
- 廃棄物処理法(第16条違反): 5年以下の懲役、若しくは1000万円以下の罰金(第25条)

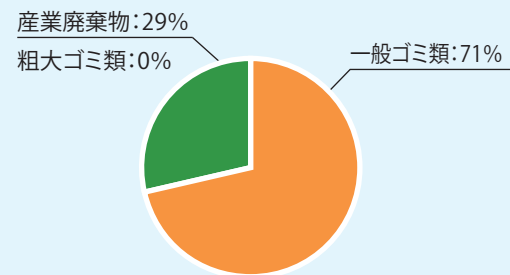
令和3年 川内川ゴミマップ(下流域②:さつま町)

不法投棄箇所(1つの○は1箇所)

- :一般ゴミ類(一覧表示の黄色)
- :粗大ゴミ類(一覧表示の赤色)
- :産業廃棄物類(一覧表示の緑色)

発見件数(令和2年度)

一般ゴミ類: 5件
粗大ゴミ類: 0件
産業廃棄物: 2件
合計: 7件



発見後処分したゴミの内訳

一般ゴミ類
一般ゴミ(燃やせるゴミ) 1.5袋
一般ゴミ(燃やせないゴミ) 0.1袋
空缶・ビン類 0.4袋
※ゴミ袋は90Lを使用。

ふるさとのかわ「川内川」を大切に!

- ・私たちのふるさとのかわ「川内川」にはいろいろなところにゴミが捨てられています。川内川河川事務所では、定期的に河川巡視を行い、ゴミ実態を把握するとともに、河川美化への取り組みを行っています。
- ・このゴミマップは、川内川河川事務所が行っている河川巡視記録をもとに、ゴミ不法投棄状況を表したマップです。



投棄されたゴミの写真(一部)



番号: ①
川内川右岸32k000
段ボール、ビニール袋等
さつま町二渡
山崎大橋上流
川表法面



番号: ②
川内川右岸38k000
手作りのいかだ船
さつま町川原
宮都大橋橋梁下
川表



番号: ③
川内川左岸45k400
一般ごみ
さつま町湯田原
神子橋下流
川裏

国土交通省 川内川河川事務所

川への不法投棄は法律により厳しく処罰されます。

- 河川法(第29条違反): 3ヶ月以下の懲役、若しくは20万円以下の罰金(河川法施行令第59条)
- 廃棄物処理法(第16条違反): 5年以下の懲役、若しくは1000万円以下の罰金(第25条)