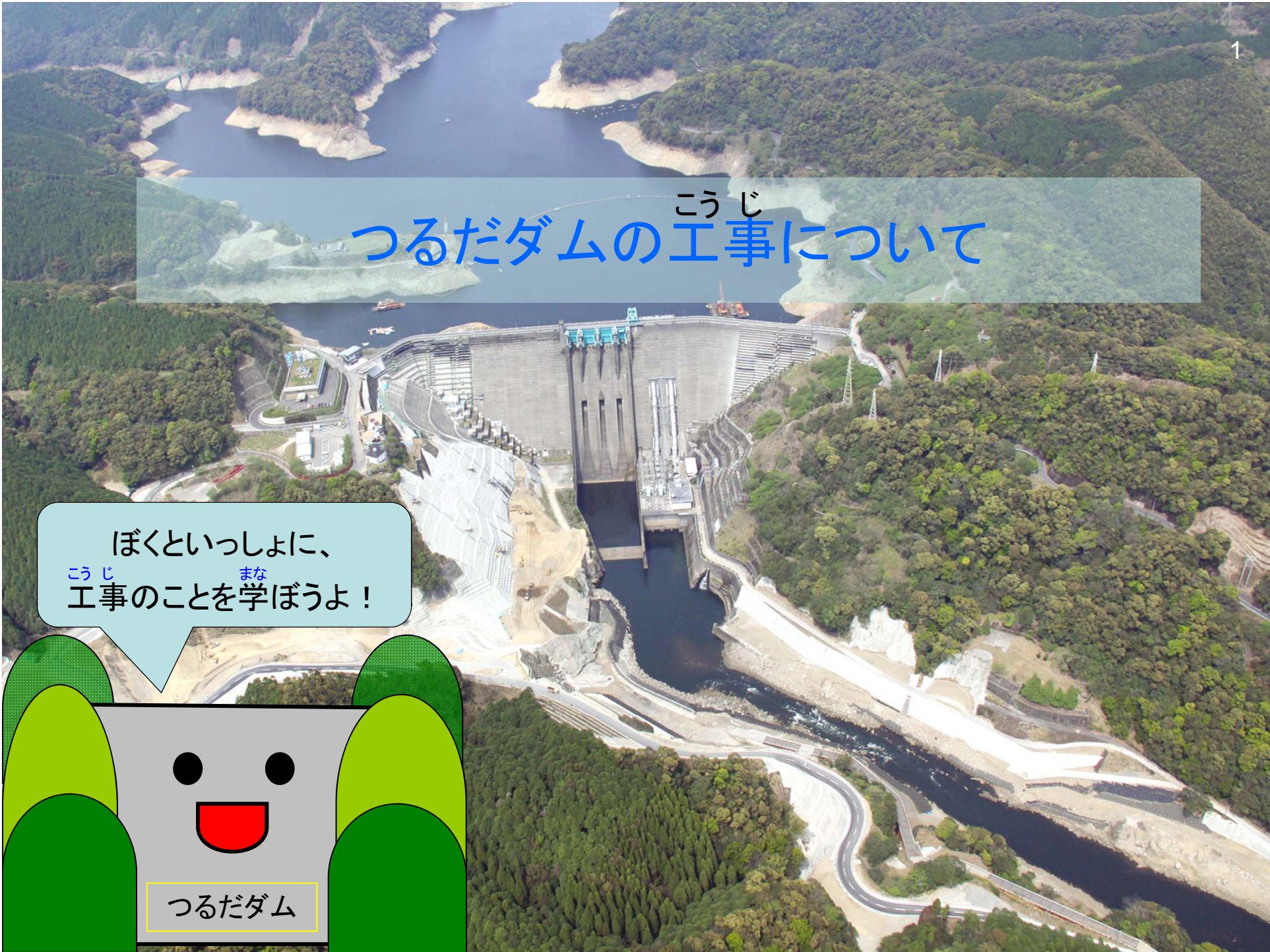


こうじ つるだダムの工事について

ぼくといっしょに、
こうじ 工事をまな ことを学ぼうよ！



へいせい ねん がつ
【平成18年7月】



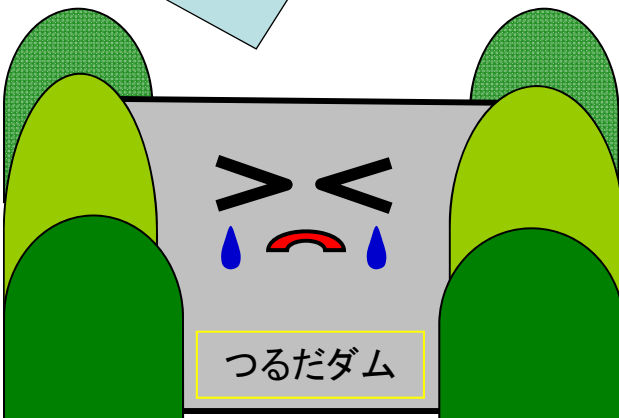
ちょうとらい
さつま町虎居



ちょうあさひまち
さつま町旭町

たくさんの家が水に浸かっているよ！

（↑さつま町を上から見た写真）



今までにない量の雨が降って、川があふれたので、たくさんの家が水に浸かってしまいました。
つるだダムは一生懸命がんばりましたが、貯められる量以上に雨が降ったので川はあふれてしまいました。

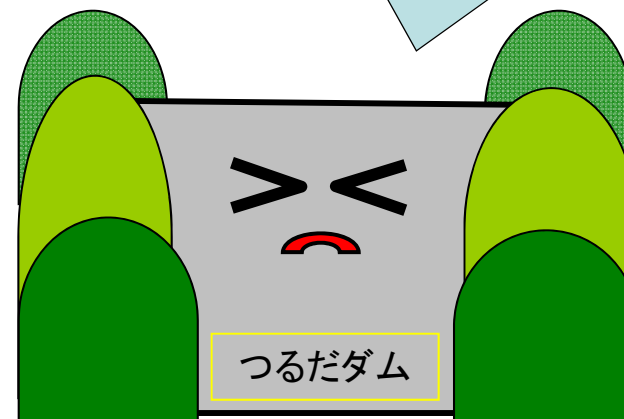
Q. どうして、つるだダムは工事こうじをしているの？

3

A. この平成18年7月の大雨おおあめをきっかけに、もっとたくさんの雨あめをダムたに貯められるように工事こうじが始はじまったんだよ。



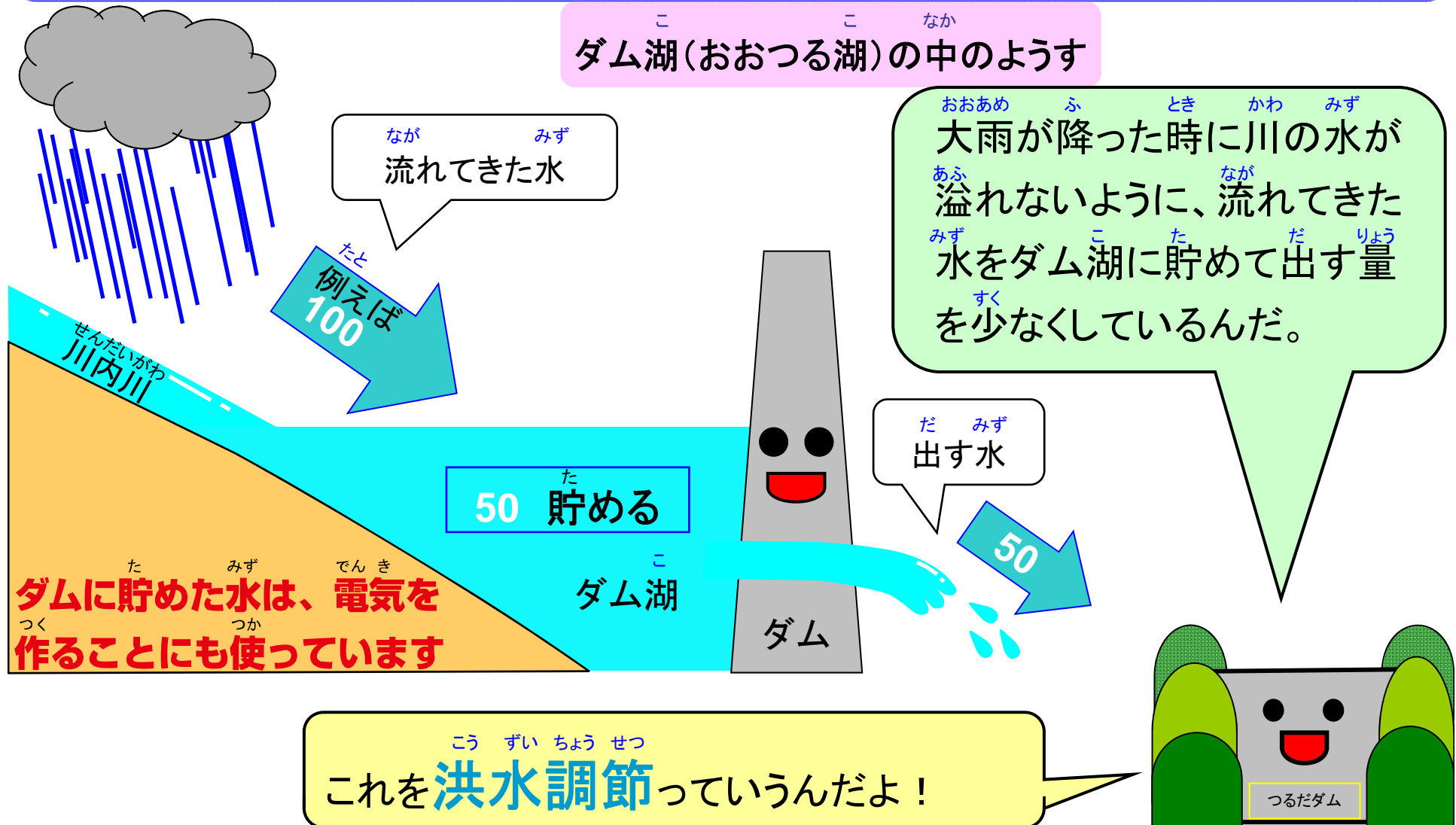
こ
ダム湖こがいっぱいだ！
すごい量りょうの雨あめだったのが
よくわかるね。



Q. つるだダムはどんな仕事をしているの？

4

A. 洪水調節と発電(電気を作る)をしているんだ。

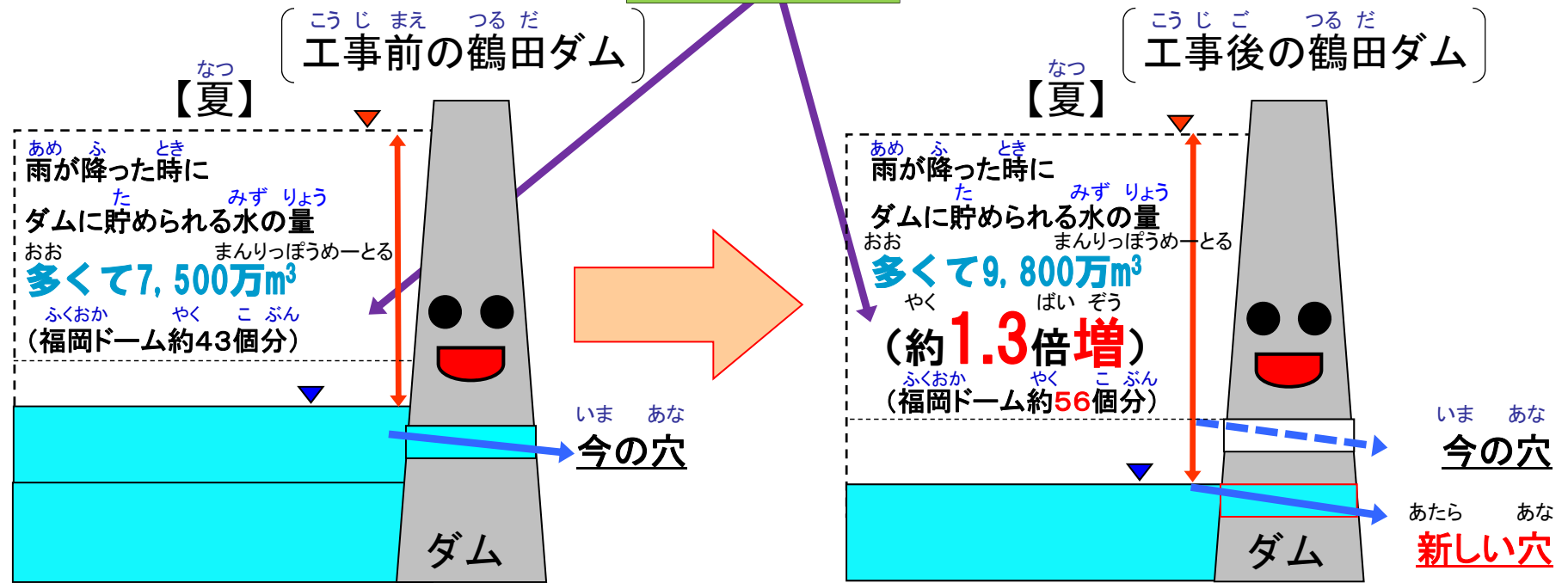


Q. つるだダムはどれだけ水を貯められるの？

A. 福岡ドーム約43個分の水を貯めることができるよ！
工事が終わると、もっと増えて約56個分の水が貯められるようになるよ。

ダム湖(おおつる湖)の中のようにす

貯めた水で
電気も作るよ！



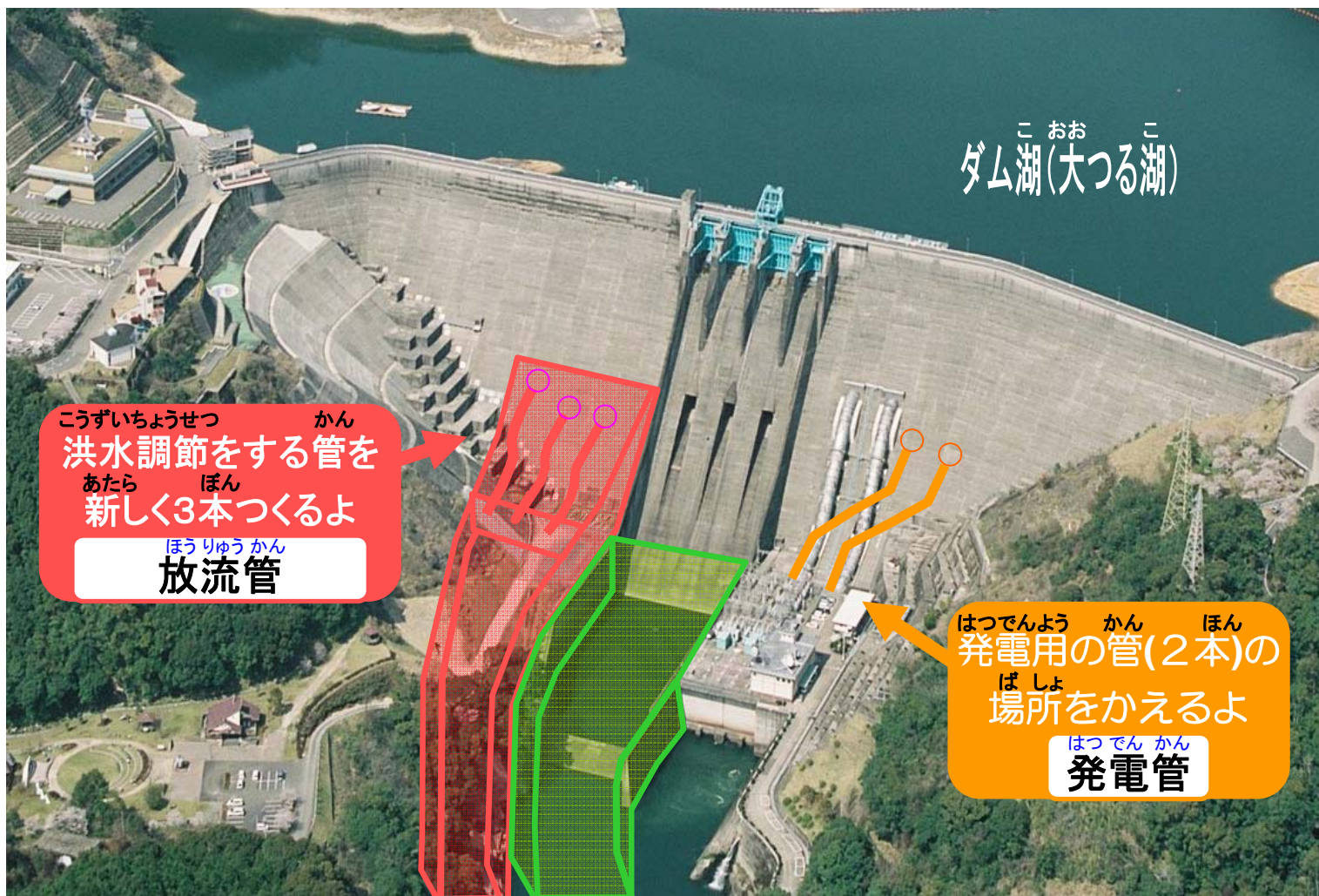
※ 下に穴をあけると、多くの洪水調節ができるようになるんだよ！

※ 福岡 ヤフオク!ドームの大きさは176万立方メートル

Q. ^{こうじ}どんな工事をするの？

6

A. ^{ほん}ダムに^{あな}5本の穴をあけるよ。



●イメージ

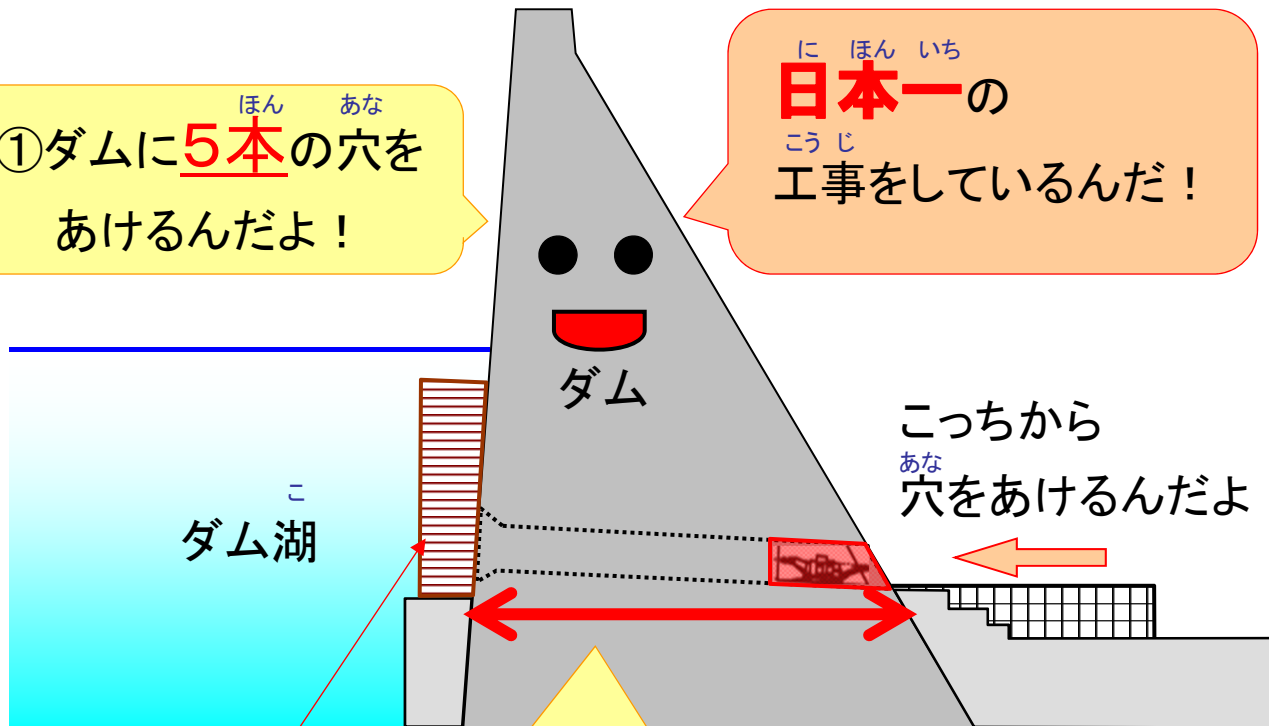
Q. どうやってダムに穴をあけるの？

7

A. 掘削機(トンネルを掘るときに使う機械)で穴をあけていくよ。

①ダムに5本の穴をあけるんだよ！

日本一の
工事をしているんだ！



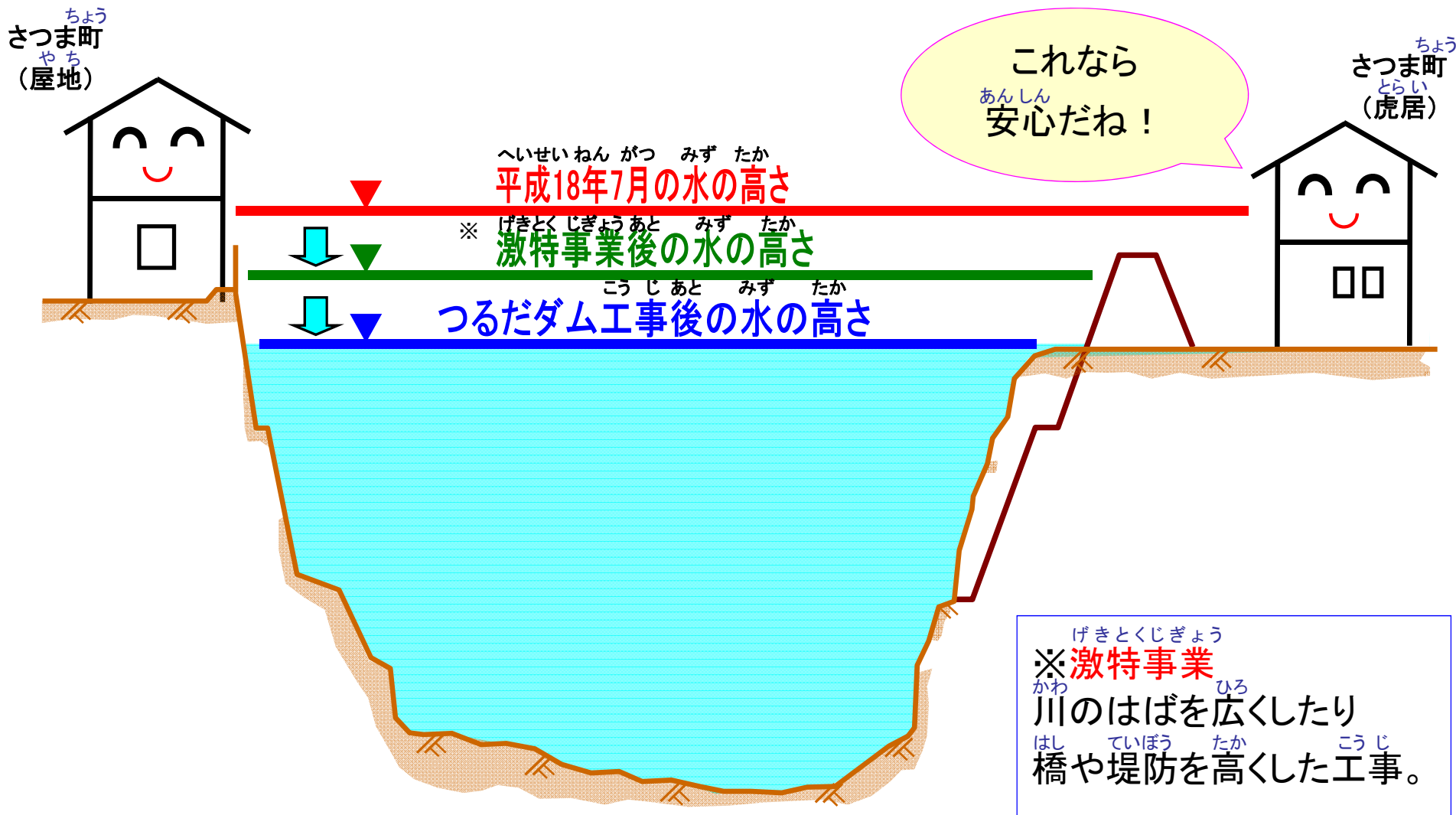
掘削機(穴をあける機械)
＜ブームヘッダー＞



穴をあけている時の写真

Q. ^{こうじ}工事をするとどうなるの？

A. ^{あめ}雨が降ったときの^{かわ}川の^{みず}水の^{たか}の高さがかわるんだ。



つるだダムで、かつやくしている機械を紹介するね！

ブレーカー



かた 固いコンクリートや岩でもくदैいていくよ。

コンクリートミキサー車



コンクリートをはこぶトラックだよ。

クレーン付き台船



ぶね 船にもクレーンがついてるんだよ。

クレーン車



おも 重いものをらくらく持ち上げられるよ。

さっこうき 削孔機



かた 固い岩に細長い穴をあけていくよ。

コンクリートポンプ車



コンクリートをホースで流しこむんだよ。

リフト車



たか 高いところに人をのせていくんだよ。

ショベルカー



つち 土をほったり、けずったりするんだよ。

ショベルカー

バイバック



なが 流しこんだコンクリートを平たくするんだよ。

ブームヘッター



おお 大きな穴をあけていくよ。

ダンプトラック



つち はこ ほうたたくさんの土を運ぶよ。

ポリッシャー



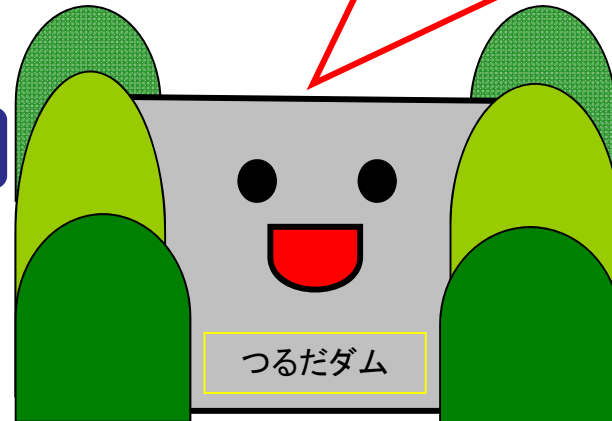
かた 固まってきたコンクリートの表面を少し削るんだよ。

ピッカー



かた 固いコンクリートをきれいにわるんだよ。

いろいろな機械があるんだ。
みんなは
いくつ知ってるかな？

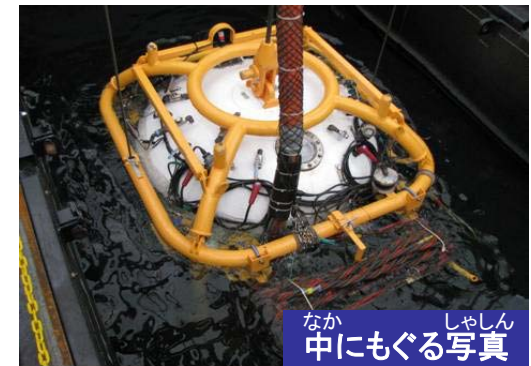
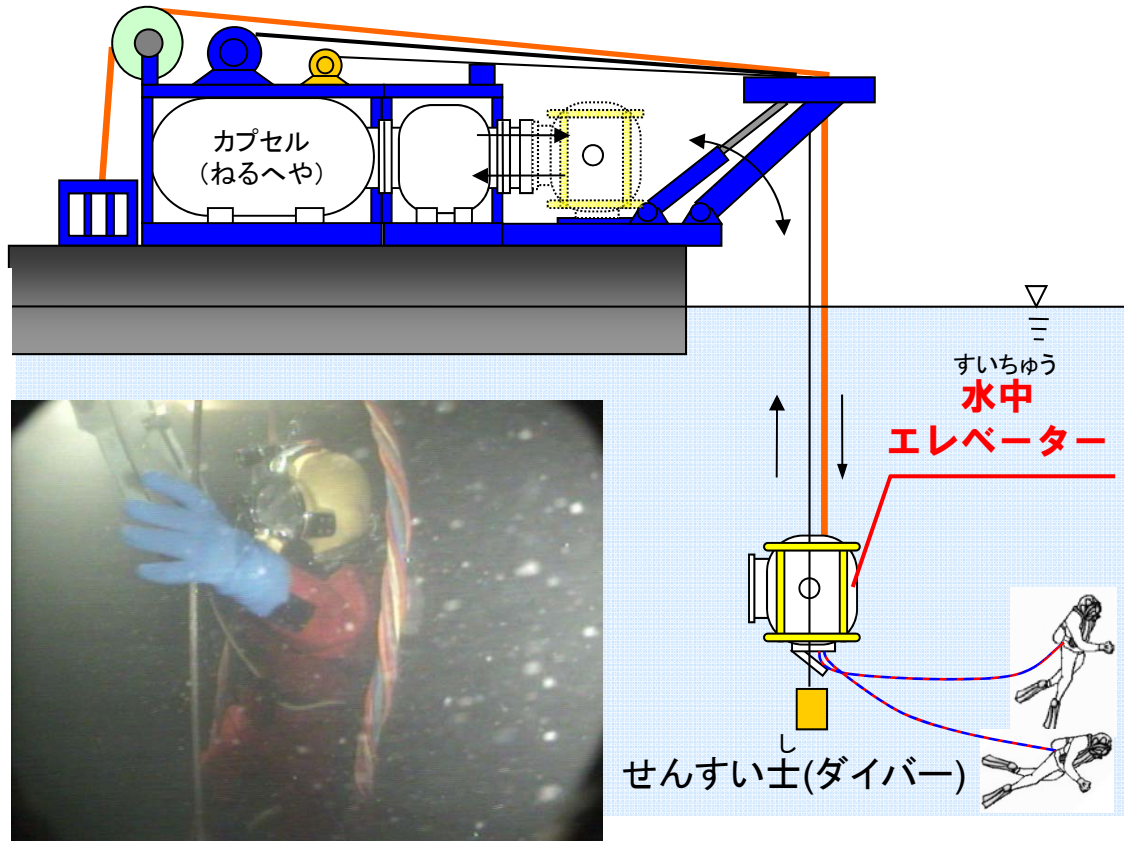


つるだダム

ダム湖のなかでは、せんすい士が大かつやく！

つるだダムの工事は、水の中にもぐったりして工事してるんだよ。

- 水の中の工事はとても大変だから、せんすい士（ダイバー）に宇宙ステーションのような、カプセルに入ってもらって約1ヶ月の間、この中で生活をしながら工事してもらおうだよ。



●工事をする前のつるだダム



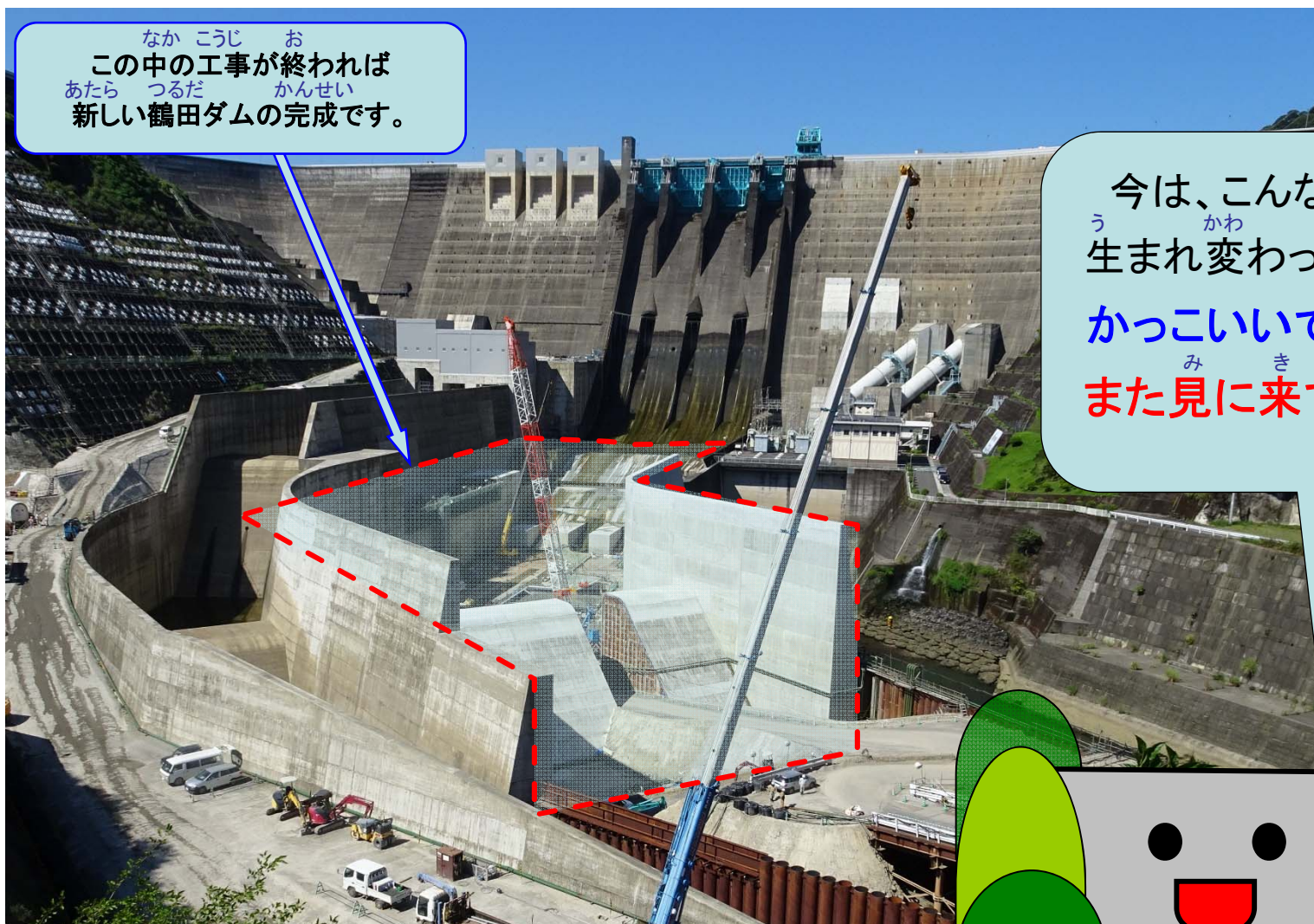
こうじ
工事をしたら
どんな形になるかな？
かたち



つるだダム

へいせい ねん がつ
<平成22年3月>

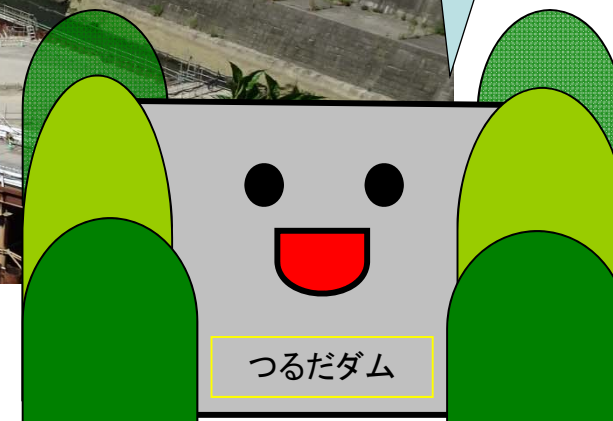
げんざい つるだ
 ●現在の鶴田ダム



なか こうじ お
 この中の工事が終われば
 あたら つるだ かんせい
 新しい鶴田ダムの完成です。

今は、こんな形に
 う かわ
 生まれ変わったよ！
 カッコいいでしょ。
 み き
 また見に来てね！

へいせい ねん がつ しゃしん
 ※平成29年8月の写真



つるだダム