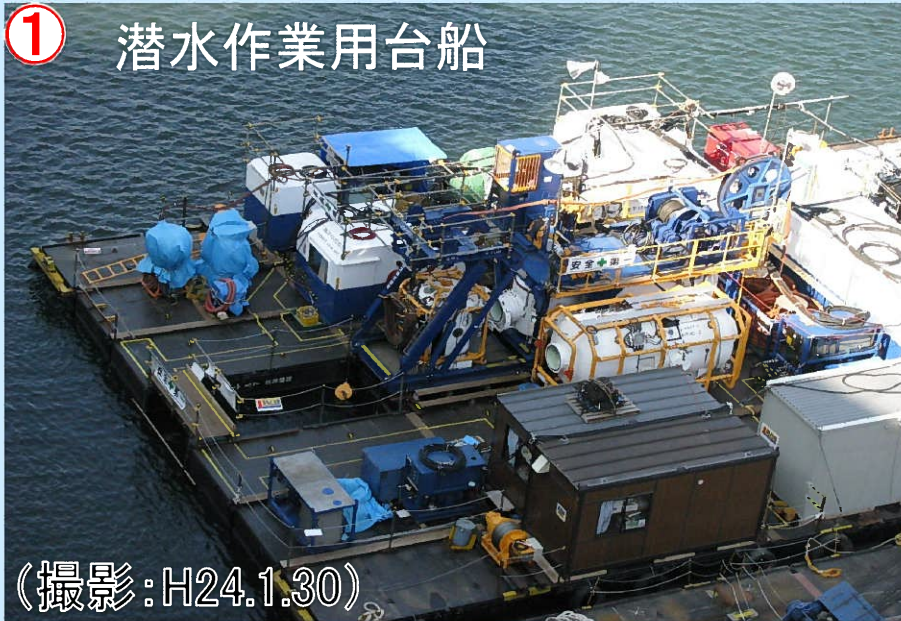


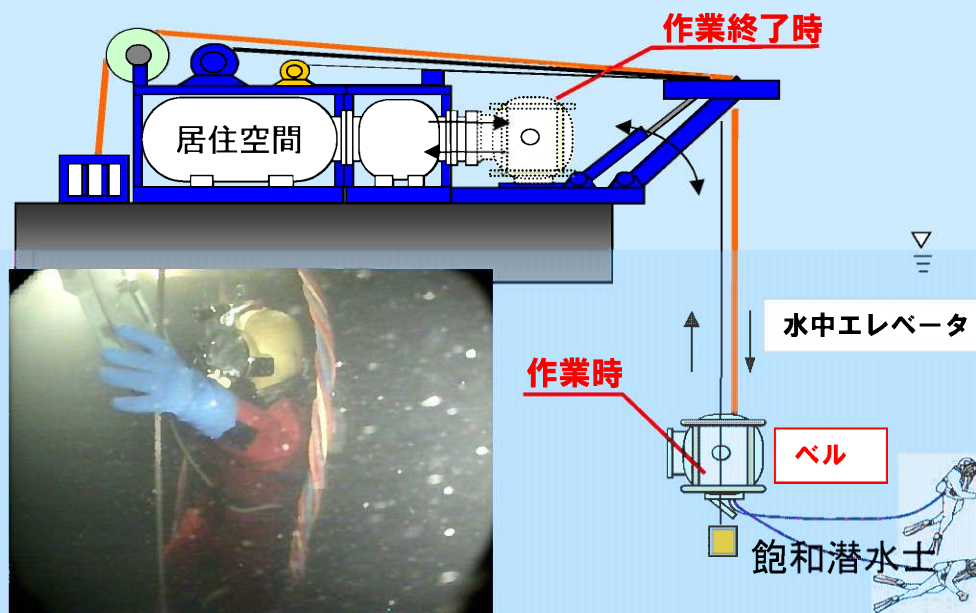
## ① 潜水作業用台船



## 飽和潜水作業

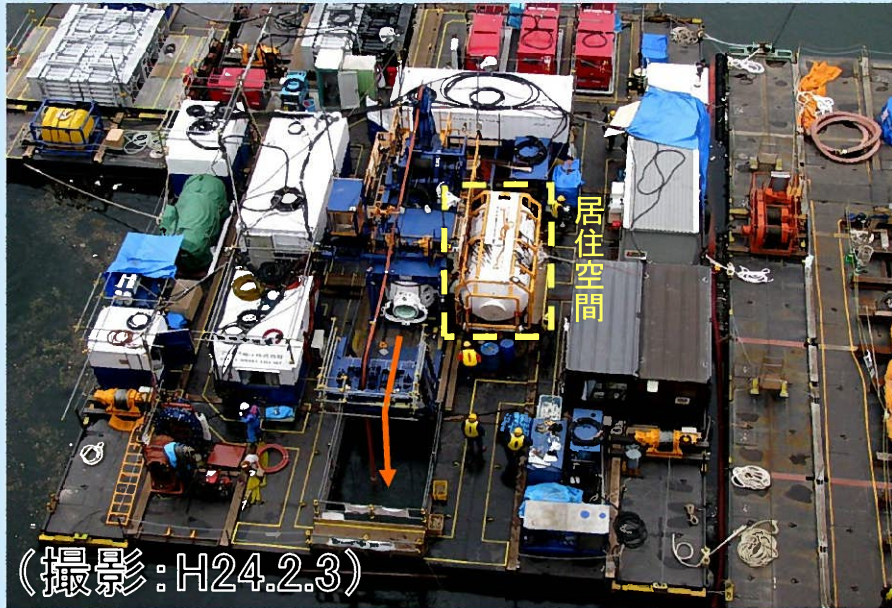
台座工設置のため、水中での作業を12月末より開始しています。

この施工(台座工)では水中作業が主となり、潜水士の安全を確保しつつ、作業効率をあげるため、特殊な潜水技術「飽和潜水作業」を行います。



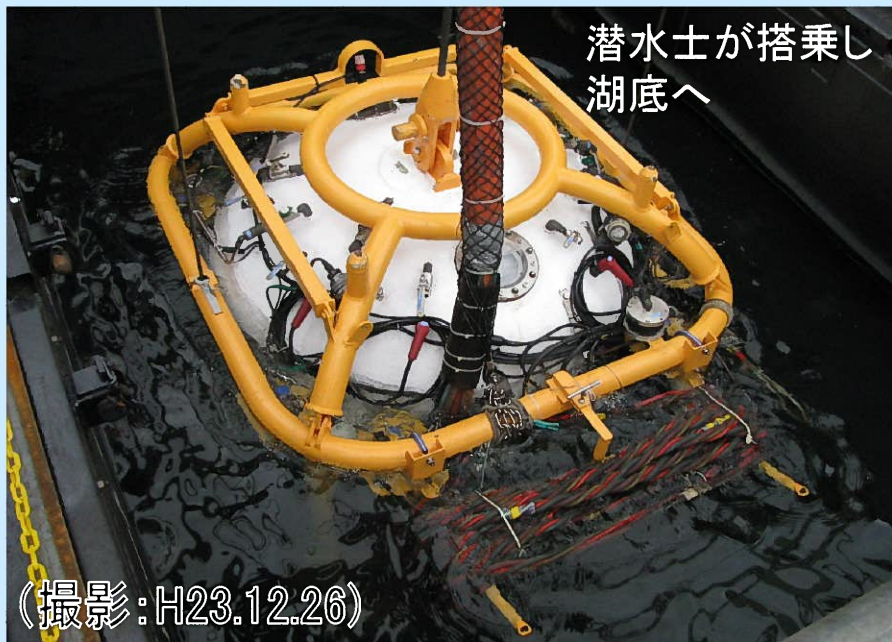
(飽和潜水システム イメージ図)

## 現場紹介・工事進捗状況



### • 「飽和潜水」とは・・・

作業期間中、作業水深と同じ気圧をかけた居住空間内で生活をしてもらい、作業終了後に減圧して大気圧に戻る潜水方法です。



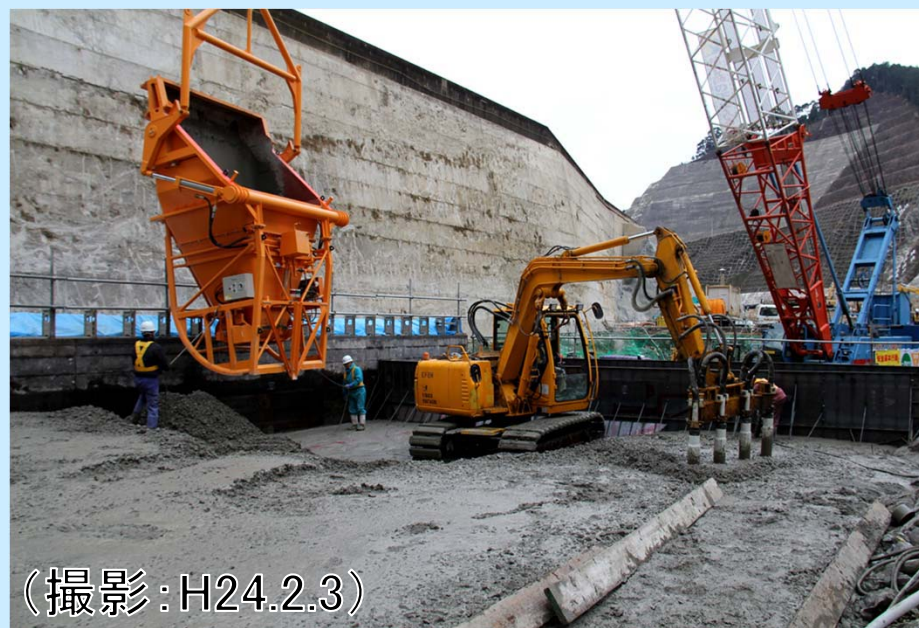
潜水士の方々には、長期間（約1ヶ月）このシステムの中に滞在して作業を行ってもらっています。

## 現場紹介・工事進捗状況



### 増設減勢工

基礎掘削が一部完了し、12月末よりコンクリート打設を開始しています。バッチャープラントから運び込まれたコンクリートをバケットに積み込みクローラークレーンにて打設を行います。



[前年の11月時点の進捗状況はこちら](#)

## 現場紹介・工事進捗状況



### 増設減勢工

基礎掘削が一部完了し、12月末よりコンクリート打設を開始しています。バッチャープラントから運び込まれたコンクリートをバケットに積み込みクローラークレーンにて打設を行います。



[前年の11月時点の進捗状況はこちら](#)

## 現場紹介・工事進捗状況



- **仮設備ヤード(バッチャープラント)**  
打設開始に伴って12月末より、運用を開始しています。ここでコンクリートを製造し、減勢工までトラック等で運び打設していきます。



- **濁水処理設備**  
濁水処理設備も運用を開始しています。  
ここで処理し、浄化された水はバッチャープラント等に再利用されています。