

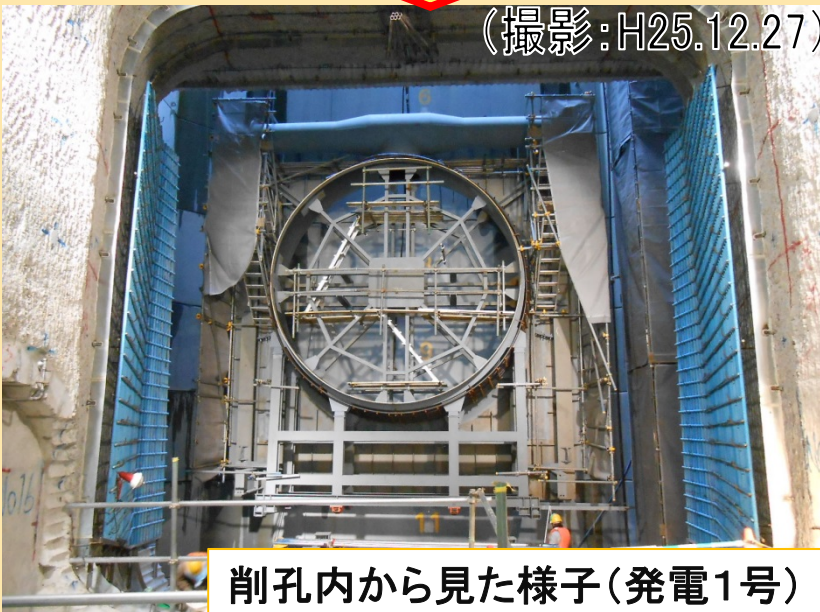
現場紹介・工事進捗状況

①

(撮影:H25.12.27)



(撮影:H25.12.27)



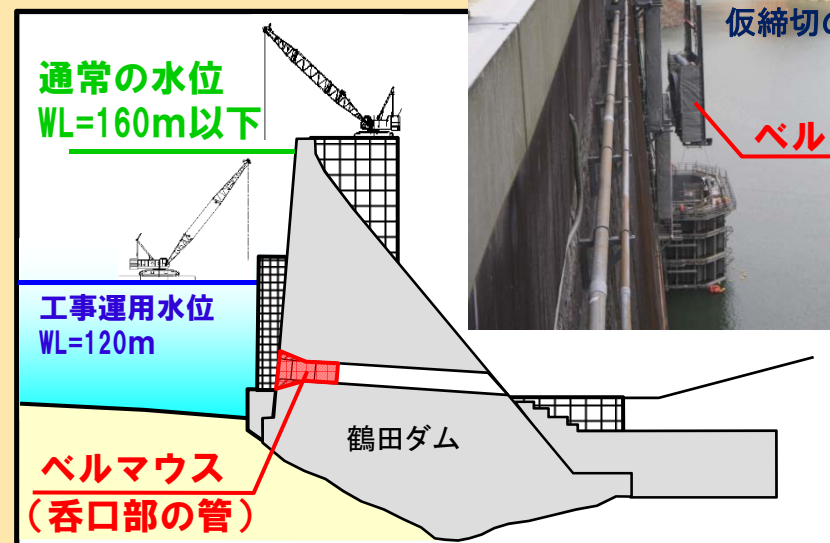
削孔内から見た様子(発電1号)

ベルマウス設置

堤体削孔が完了したので、上流側よりベルマウス(呑口部の管)の設置を行いました。



吊込の様子
左)増設2号
下)発電1号



現場紹介・工事進捗状況

②

天端の様子
(550tオールテレーンクレーン)



(撮影:H26.02.10)

● 制水ゲート設置

ベルマウスの設置が完了したので、次に制水ゲートの設置を行いました。この後、仮締切を撤去し、工事が終わるまでこのゲートでダム湖の水を止水します。工事後は放流管や放流ゲートの点検の時に止水用として使用します。

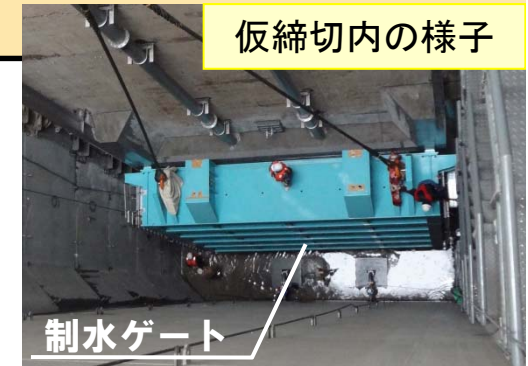
制水ゲート設置の様子(増設2号)



(撮影:H26.02.10)

仮締切の中へ..

仮締切内の様子



制水ゲート

通常の水位
WL=160m以下

工事運用水位
WL=120m

制水ゲート
(水の流入を防ぐフタ)

鶴田ダム

