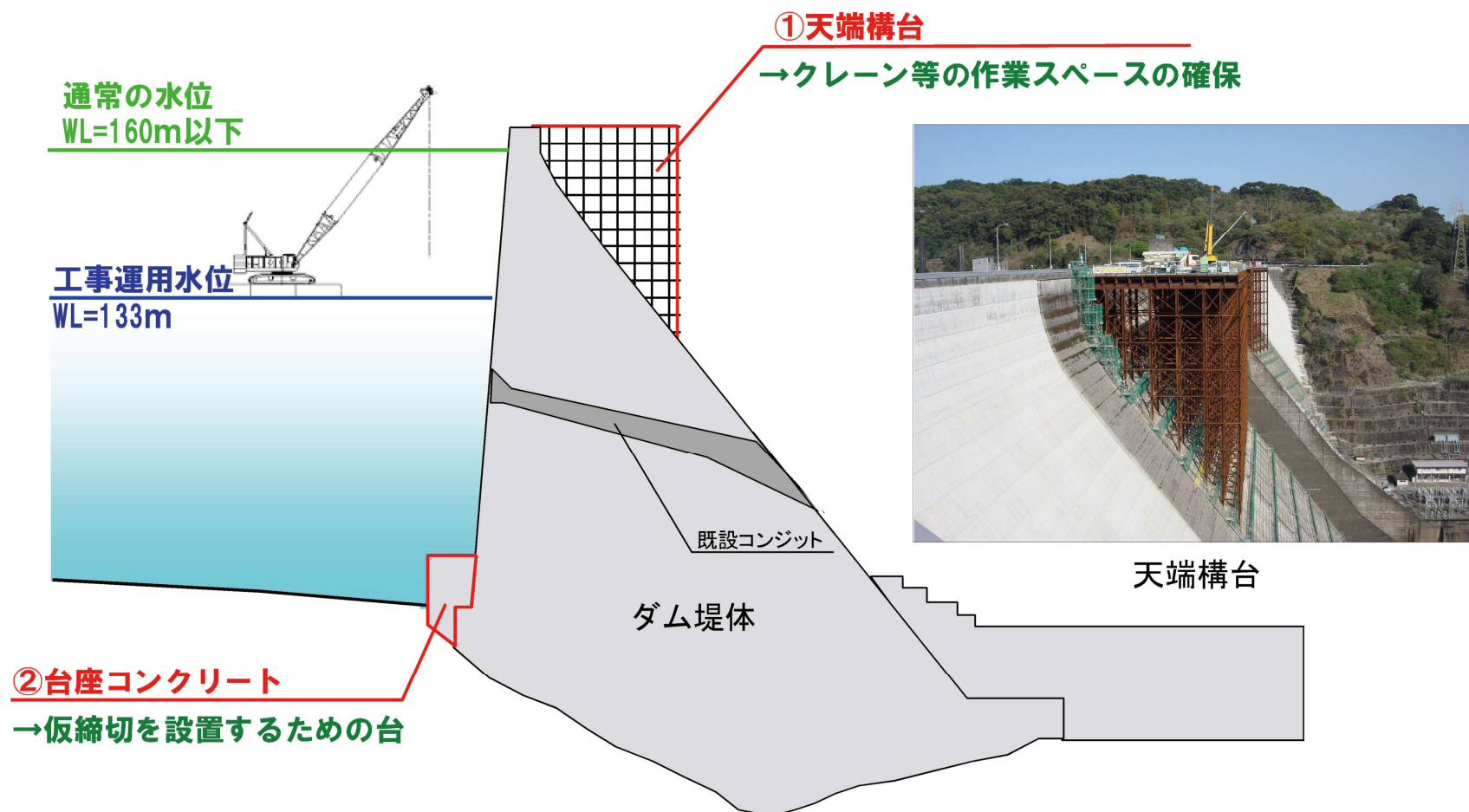


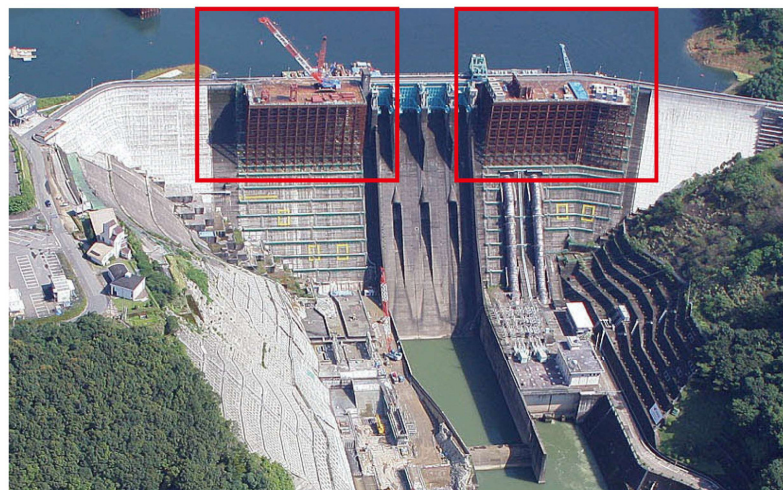
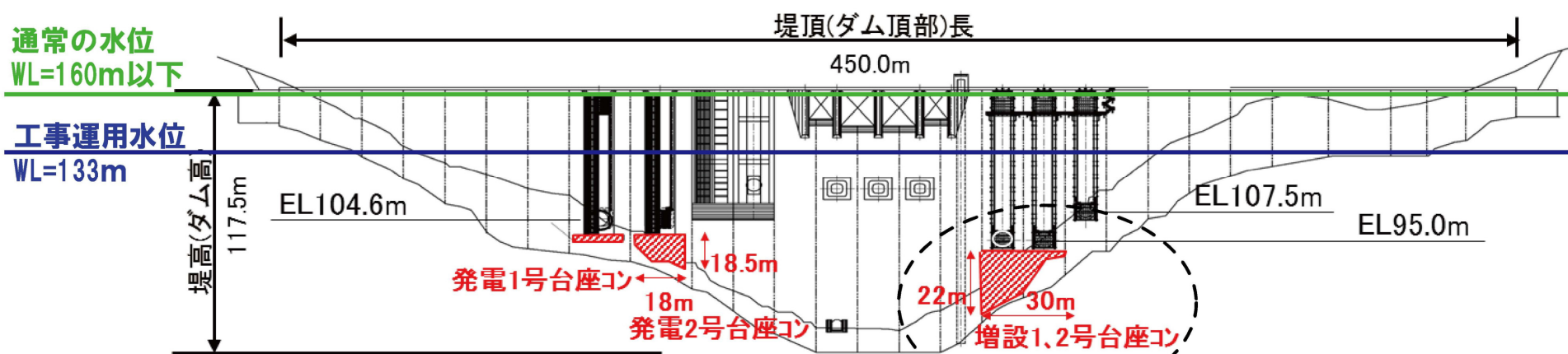
日本最大規模である堤体削孔(放流管・発電管)工事の進め方

STEP1 (①天端構台設置、②台座コンクリート)

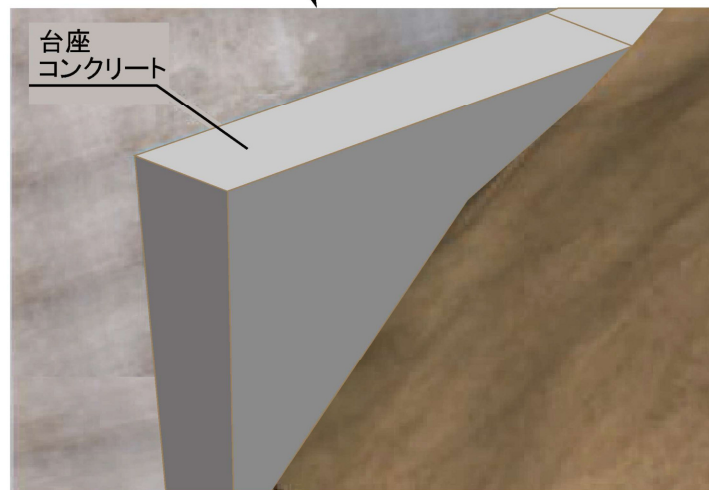
天端構台とは、工事に必要なクレーン車などが作業できるためのスペースを確保する足場のことです。まずはこの足場を造ります。併せてダム湖上流側の水中に上流仮締切の基礎部分となる台座コンクリートを設置します。



◆台座コンクリート (ダムの上流から見た図)



天端構台



台座コンクリート(イメージ図)