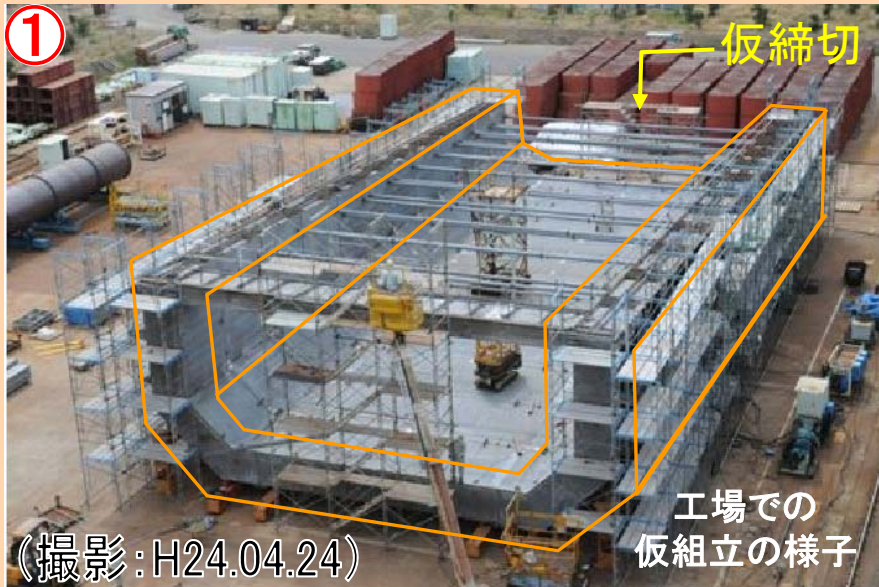


現場紹介・工事進捗状況

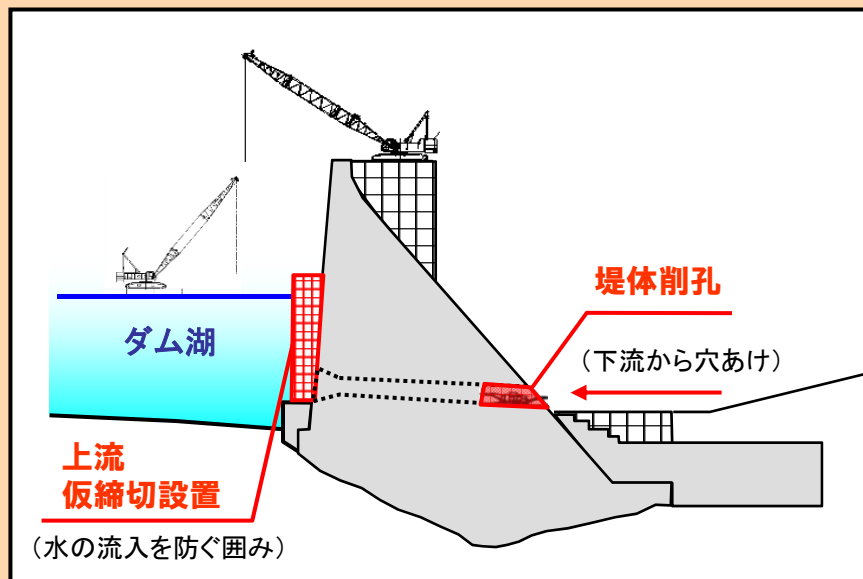


● 上流仮締切とは・・・

堤体削孔では下流からダム堤体に穴を開けていきますが、貫通する際ダム湖の水が中に入ってしまうようにするものです。

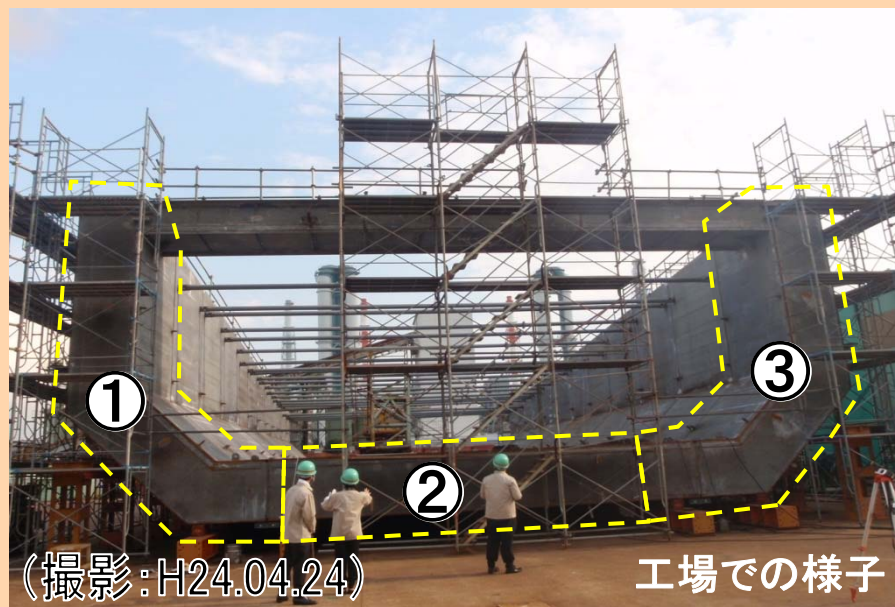
左下の図の様に、ダム堤体の上流側に設置します。

この締切を設置することで締切内で安全に作業する事が出来るようになります。



(他ダム事例)

現場紹介・工事進捗状況



上流仮締切

この仮締切は大阪の工場で作られ船や公道を使ってこの場所まで運ばれてきます。

工場から運ぶ際、このままではサイズが大きすぎて運べないため左下の写真の様に分割して、トレーラーで運搬します。

分割されてきた3つの仮締切を現地で溶接し1つのブロックにします。