

鶴田ダム再開発事業 H28年8月工事進捗状況





天端仮設構台撤去

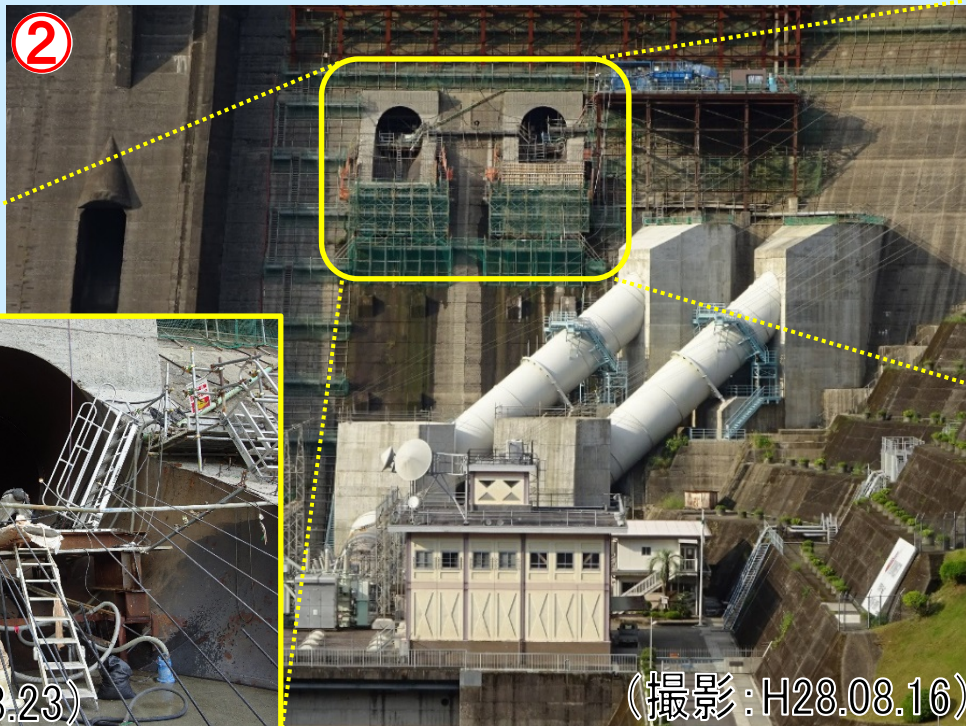
増設放流設備が完成し、天端でのクレーン作業が終わったので、右岸側(写真の左側)構台の撤去を行っています。

左岸側の構台は現在、既設発電管の閉塞を行うのに使用しているため、作業が完了すると、左岸側の構台も撤去に入ります。

年内には撤去完了の予定です。

現場紹介・工事進捗状況

②



中(上流側)の様子(打設前)



→下流側の様子
(打設中)



既設発電管
閉塞中..



既設発電管閉塞

既設発電管の跡をコンクリートで塞ぐ作業を行っています。天端構台のクレーンを用いて、コンクリート打設を行っています。

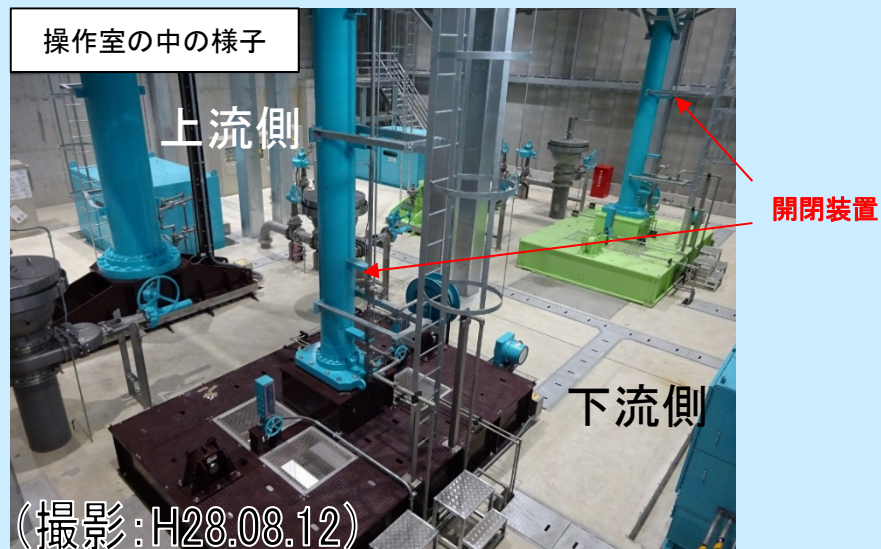
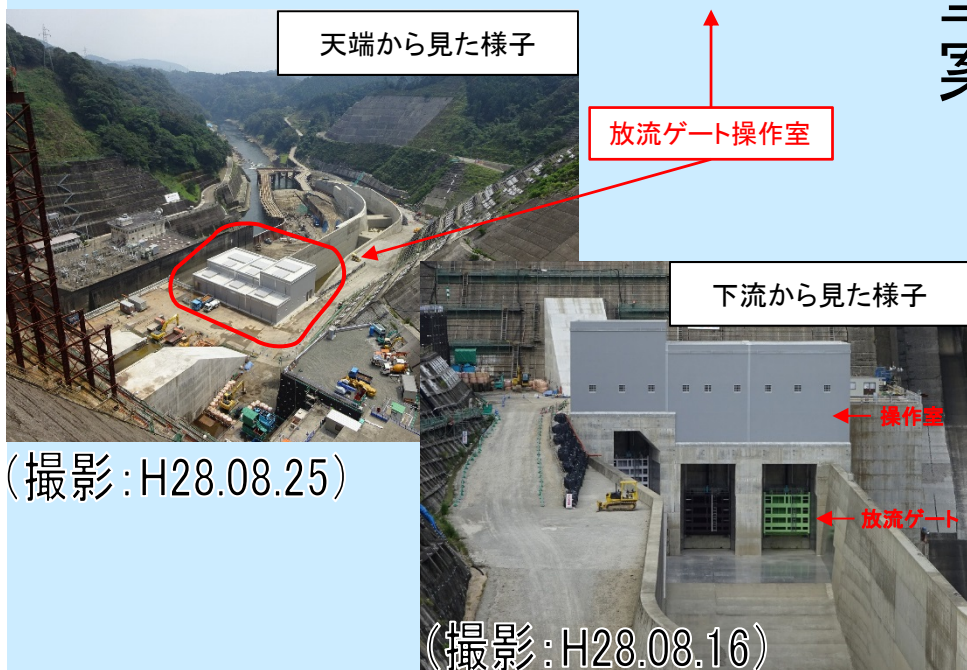
既設発電管
閉塞後

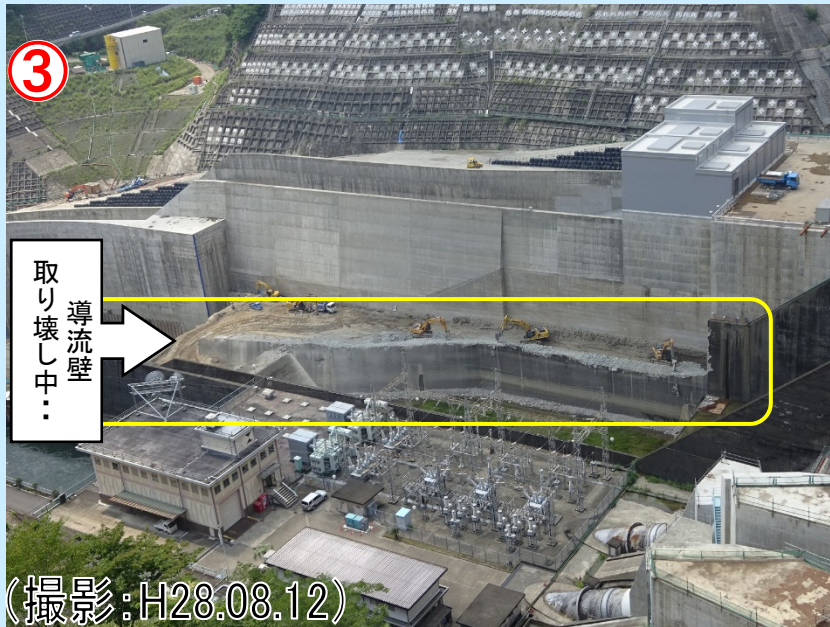




放流ゲート操作室完成

増設放流設備のゲート操作室が完成しました。操作室にはゲートを動かすための開閉装置などがあり、悪天候でも安全に行けるようにダムと監査廊でつながっています。見学の希望があれば、操作室の中をご案内することも可能です。





既設減勢工改造

既設減勢工の(右側)導流壁(水路の壁)の取壊しを引き続き行っています。

河床の掘削も進み、一部コンクリート打設を行っています。



打設中

