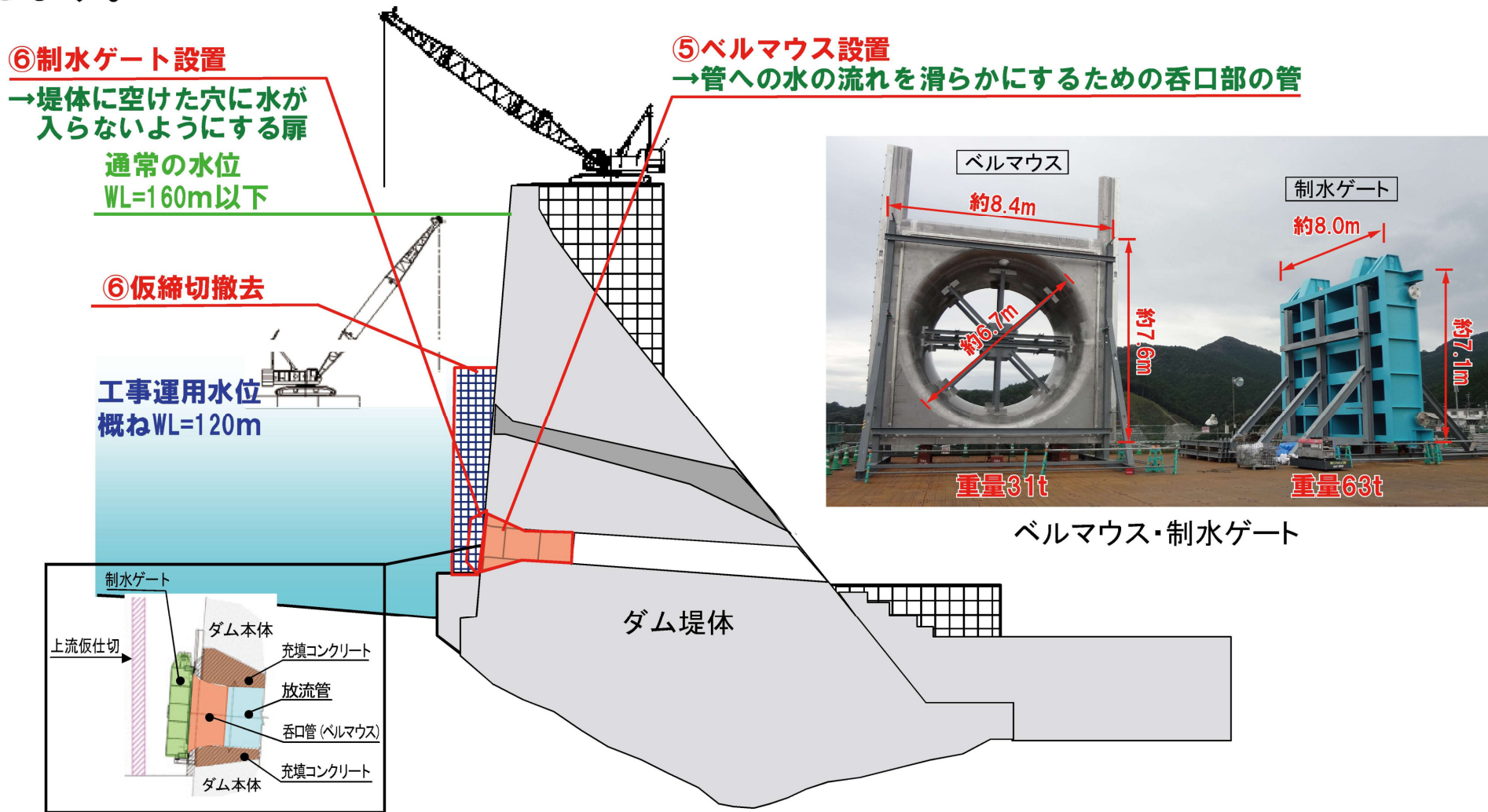


日本最大規模である堤体削孔(放流管・発電管)工事の進め方

STEP3 (⑤ベルマウス設置、⑥制水ゲート設置、仮締切撤去)

ダム堤体に穴があいた後、制水ゲートや呑口部の管(ベルマウス)等の取り付け工事をを行います。上流側に設置された仮締切は、制水ゲートを取り付けたら撤去します。



◆ベルマウス



ベルマウス組立状況

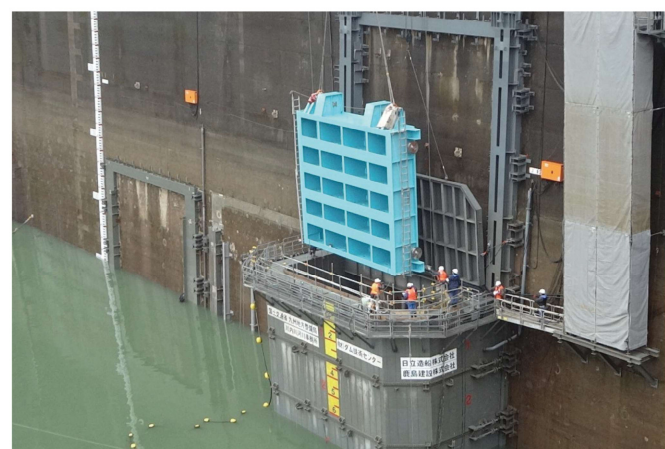


ベルマウス設置状況

◆制水ゲート



制水ゲート設置状況



制水ゲート設置状況