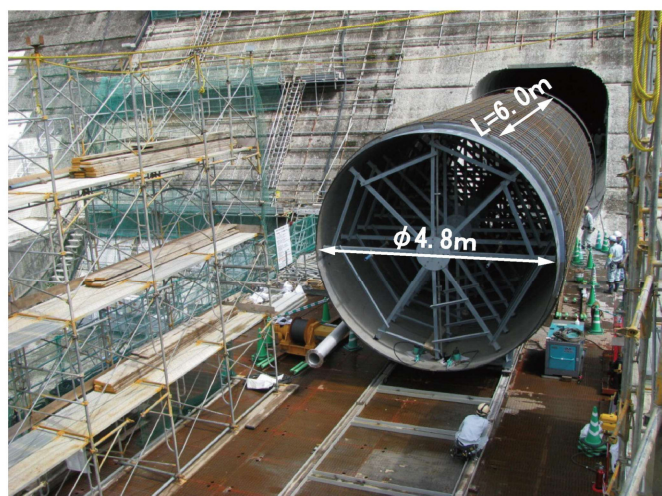
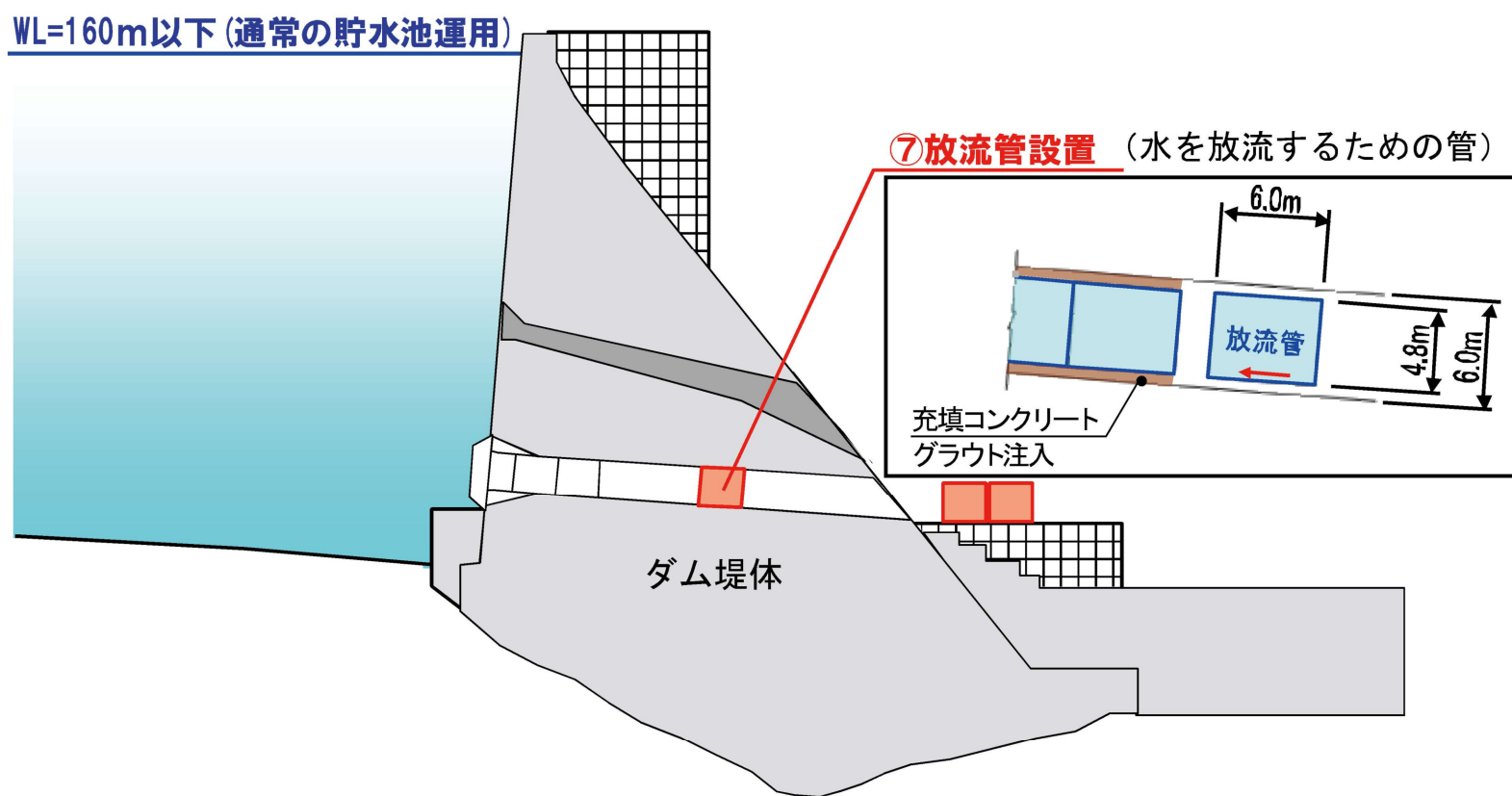


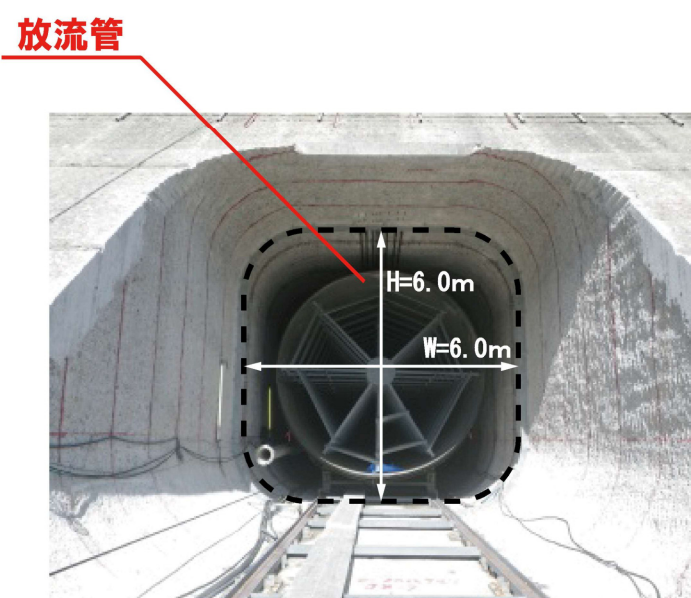
日本最大規模である堤体削孔(放流管・発電管)工事の進め方

STEP4 (⑦放流管設置)

ダム堤体にあけた穴に、放流管を設置します。同時にダム堤体と放流管の間にコンクリートを入れ、さらに、グラウト(隙間を埋めるセメントミルクやモルタルなど)を入れて、放流管をダムに一体化させます。

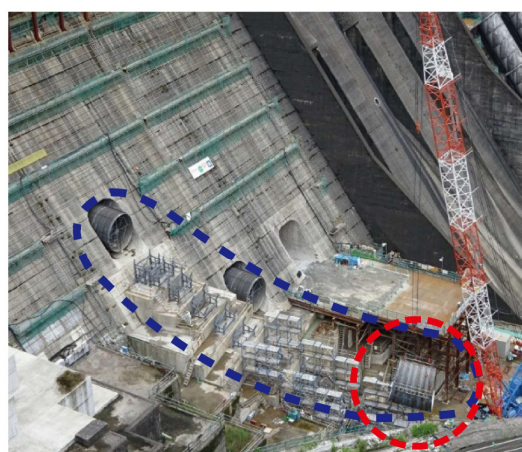


放流管設置状況

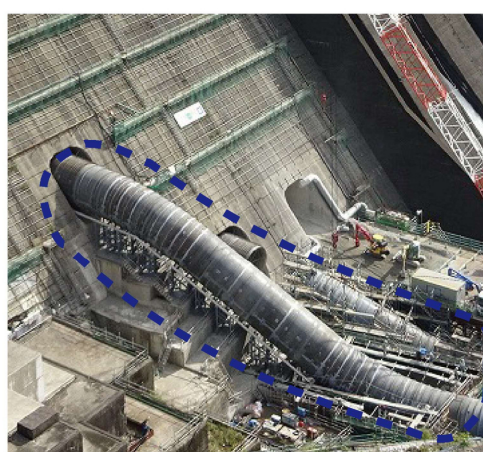


放流管設置状況

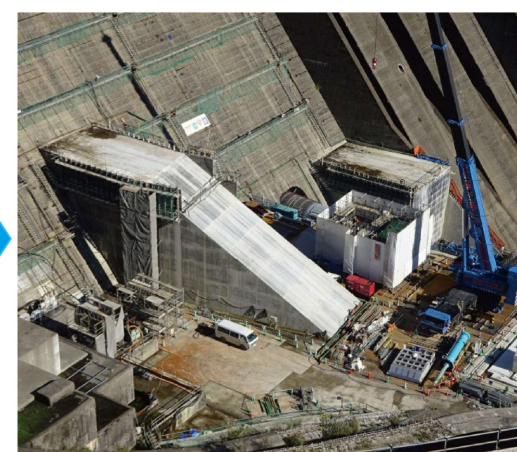
ダム堤体に空けた穴に放流管(堤内管)を設置後、ダム堤外にも放流管を設置します。



据付状況 (H26. 6)



据付完了 (H26. 10)



コンクリートによる保護 (H27. 12)