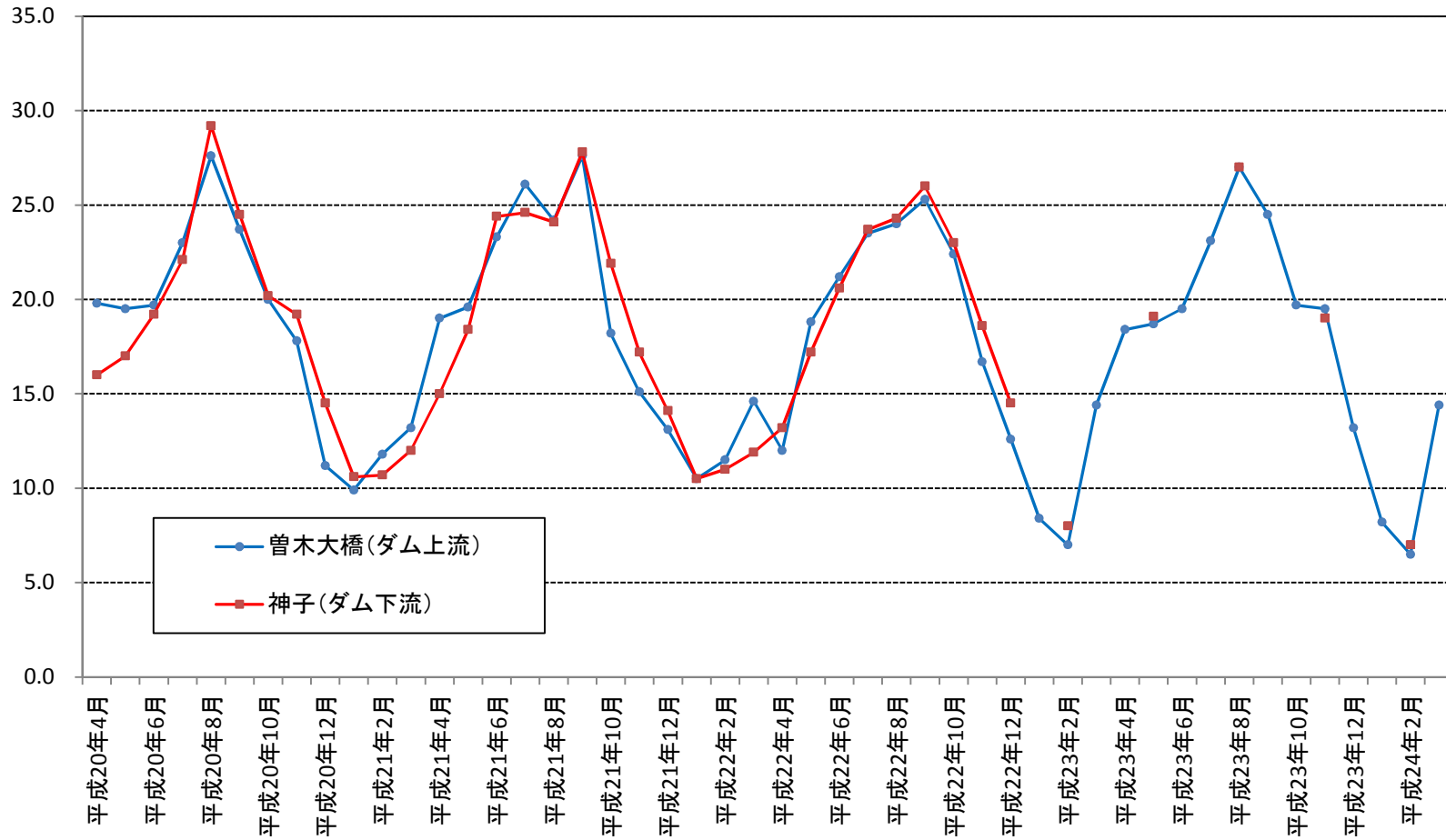


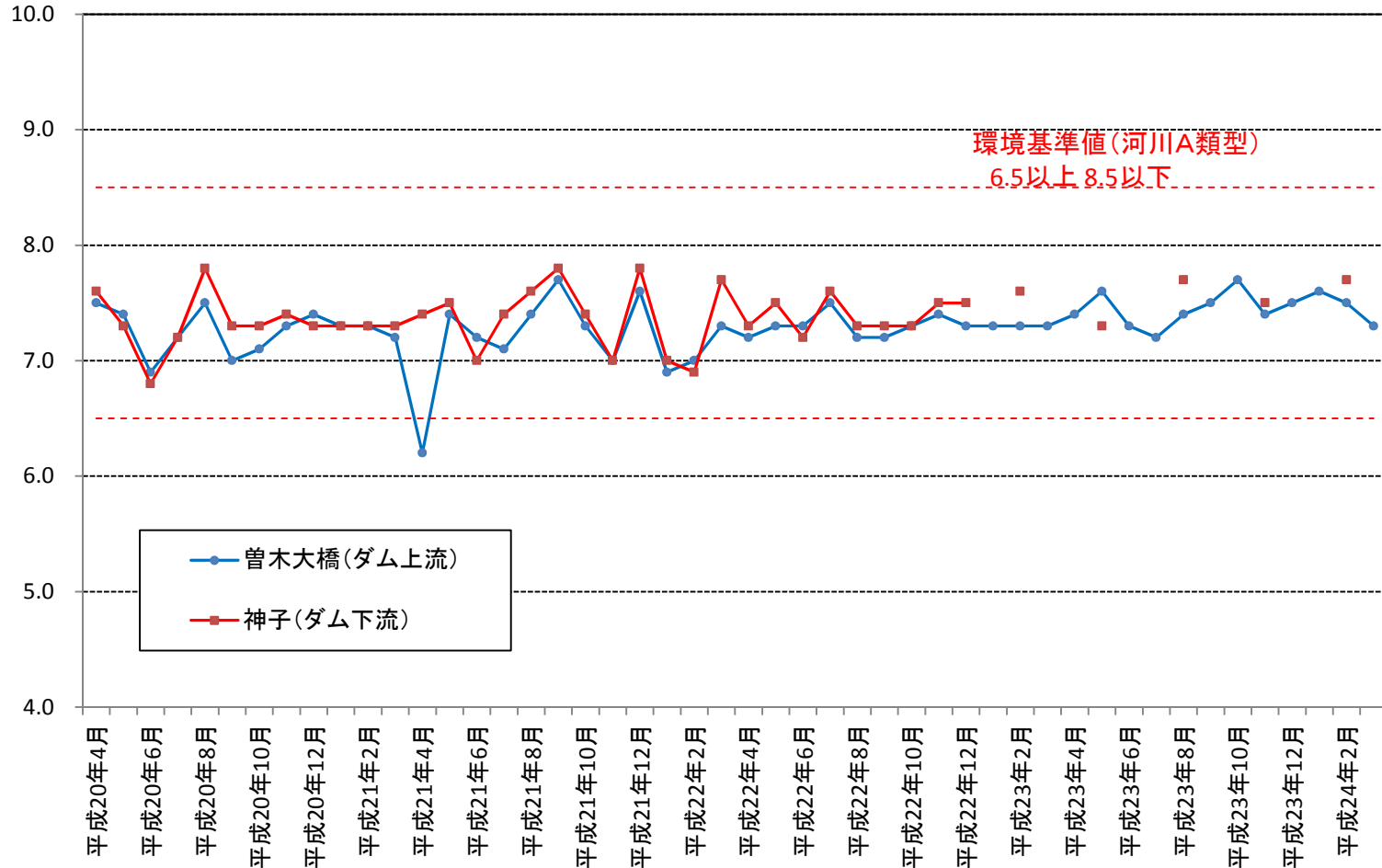
水温

- 測定頻度
・ 曾木大橋 月1回
・ 神子 (H22年迄) 月1回
(H23年～) 年4回



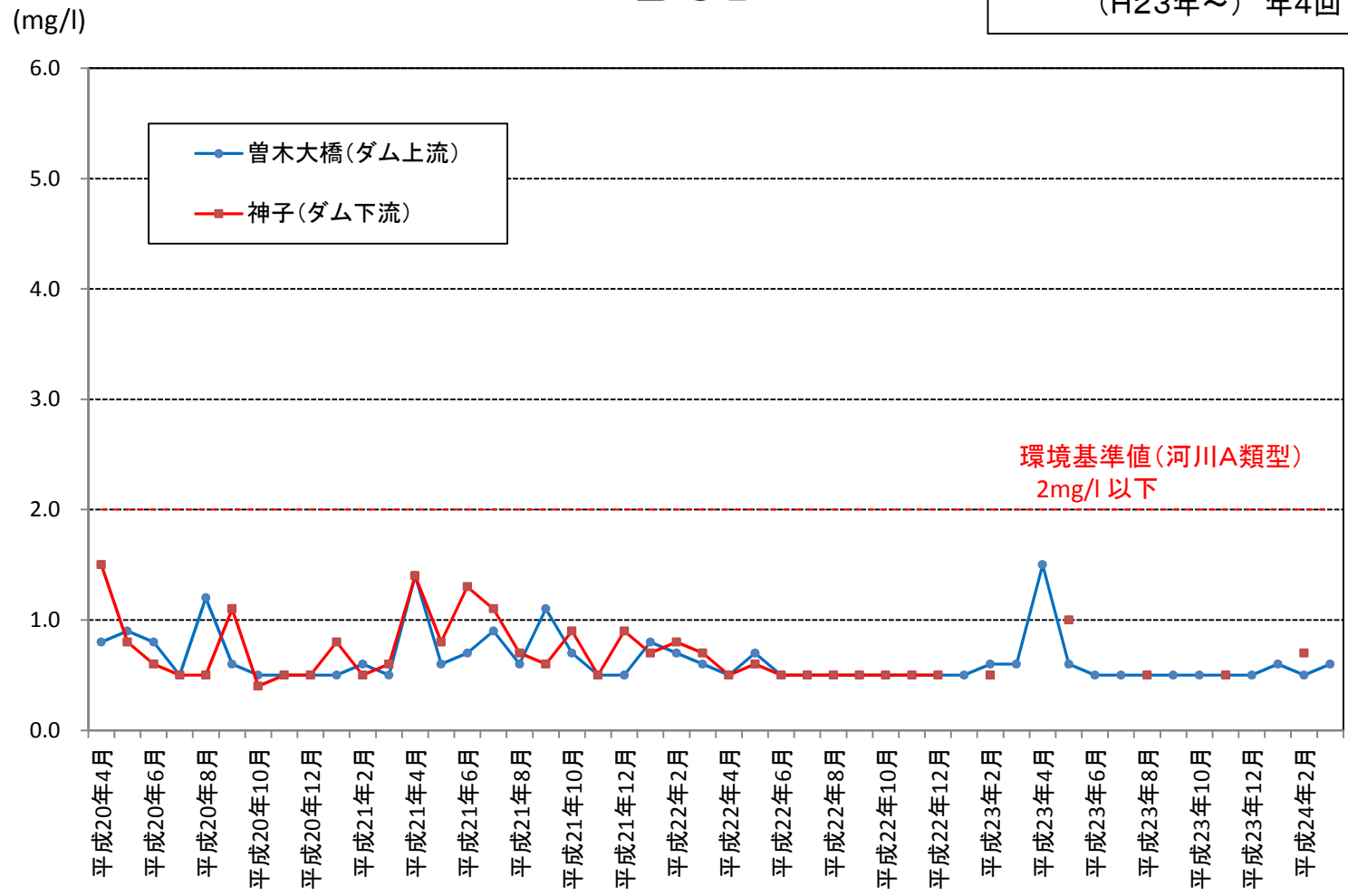
pH

- 測定頻度
 - ・ 曾木大橋 月1回
 - ・ 神子 (H22年迄) 月1回 (H23年～) 年4回



BOD

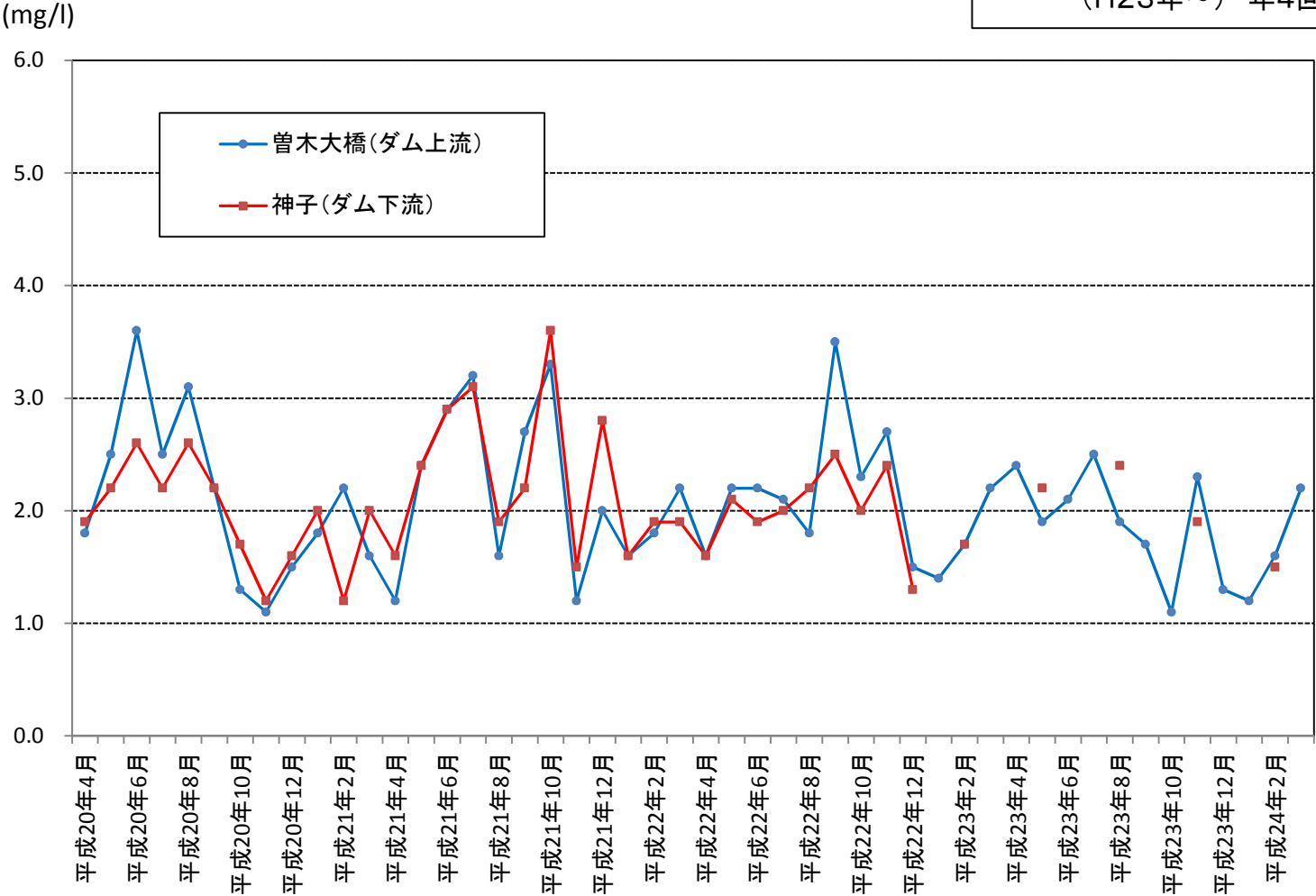
- 測定頻度
- ・ 曾木大橋 月1回
- ・ 神子 (H22年迄) 月1回
(H23年～) 年4回



※注) 測定値で <0.5 (0.5未満) については、0.5 としてグラフ表示している。

COD

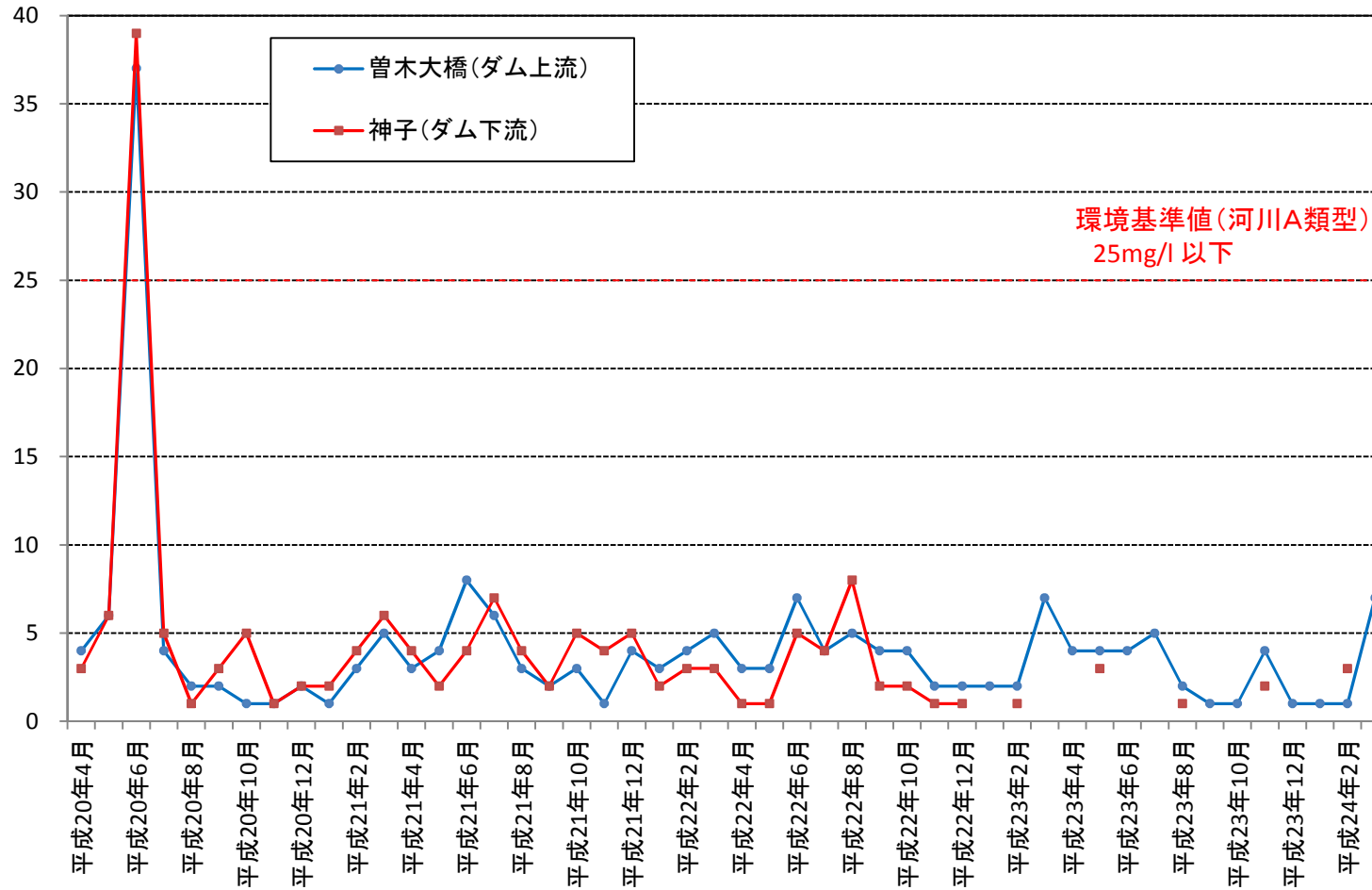
- 測定頻度
- ・ 曾木大橋 月1回
- ・ 神子 (H22年迄) 月1回
(H23年～) 年4回



SS

- 測定頻度
- ・ 曾木大橋 月1回
 - ・ 神子 (H22年迄) 月1回
(H23年～) 年4回

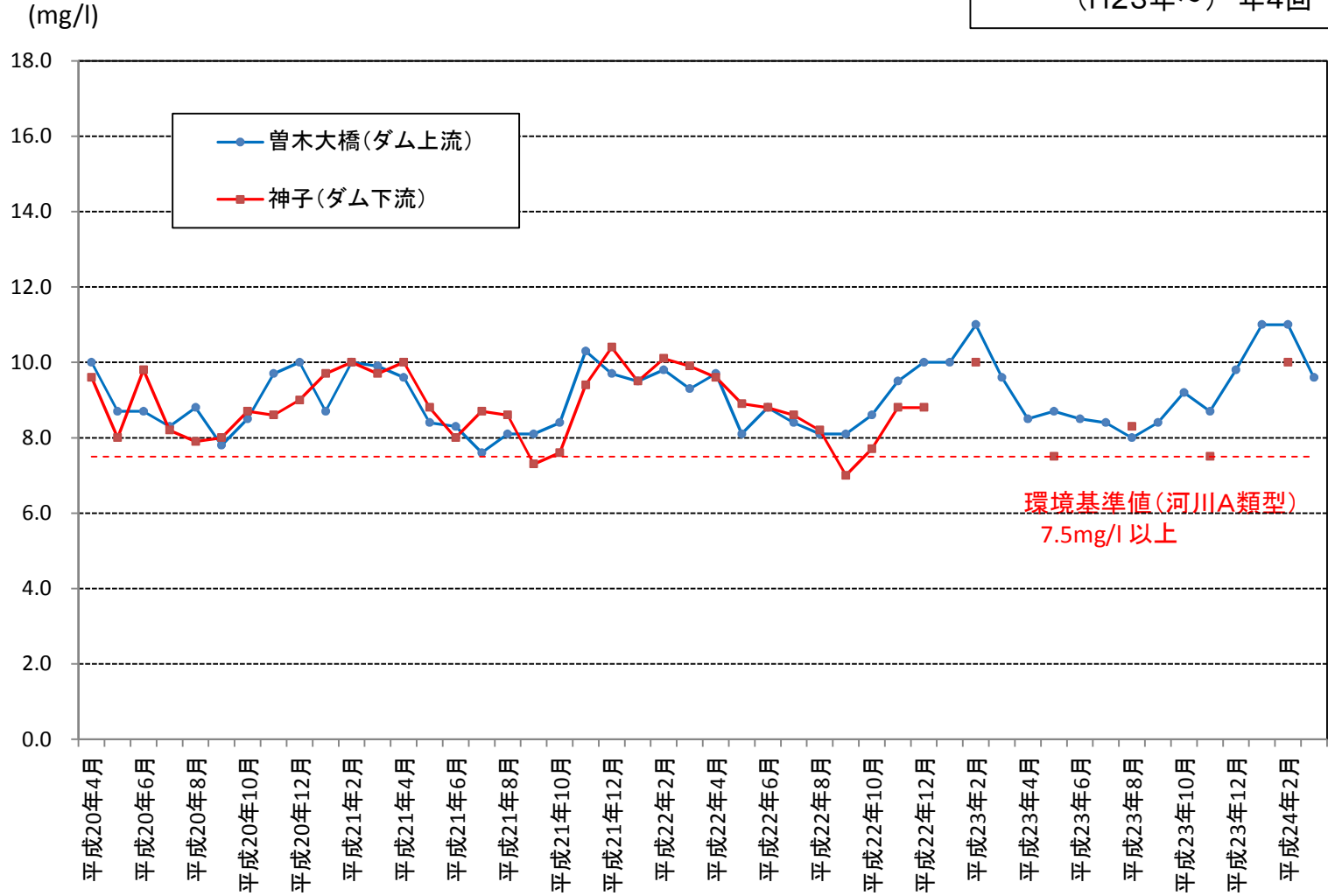
(mg/l)



※注) 測定値で<1 (1未満)については、1としてグラフ表示している。

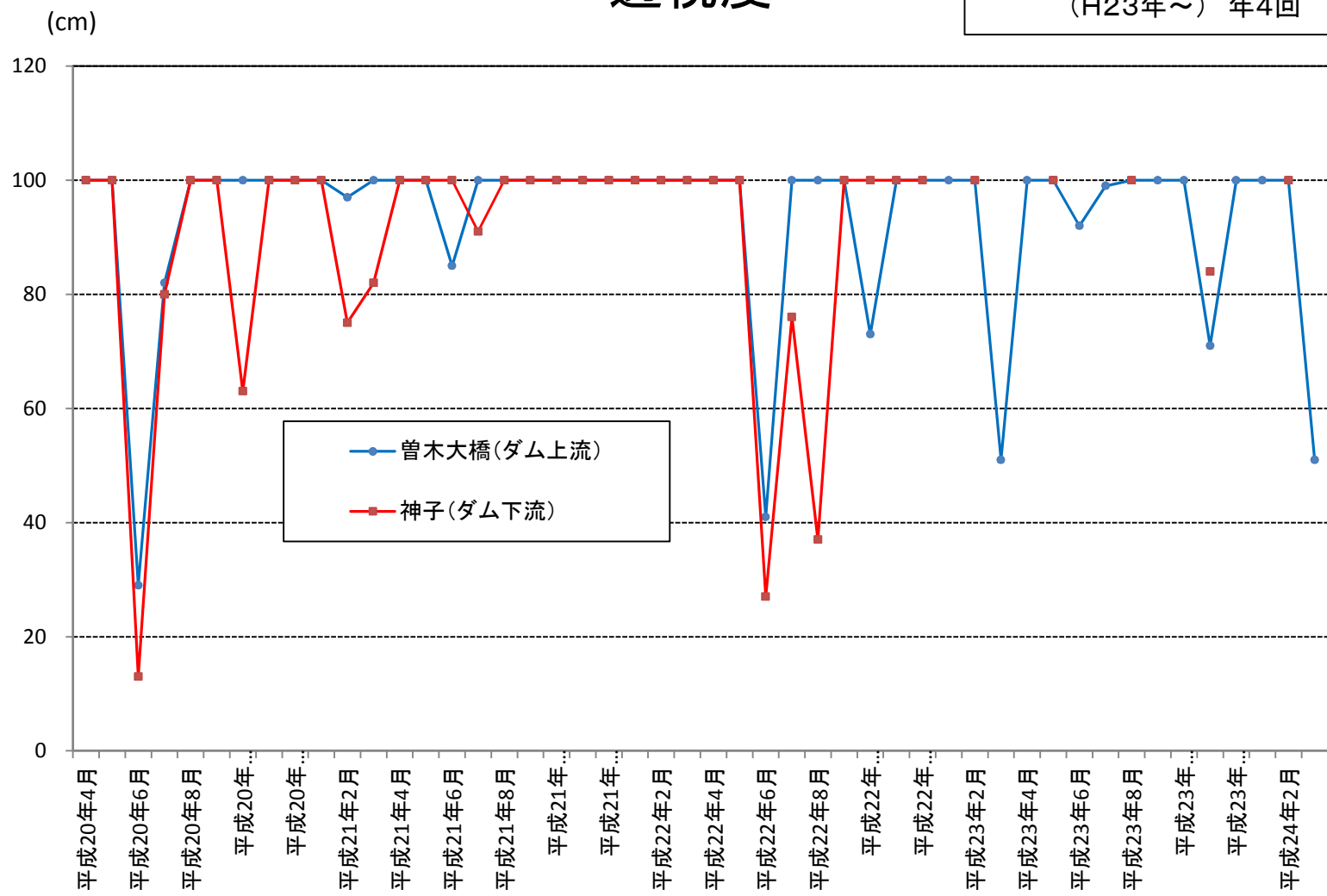
DO

- 測定頻度
 - ・ 曾木大橋 月1回
 - ・ 神子 (H22年迄) 月1回 (H23年～) 年4回



透視度

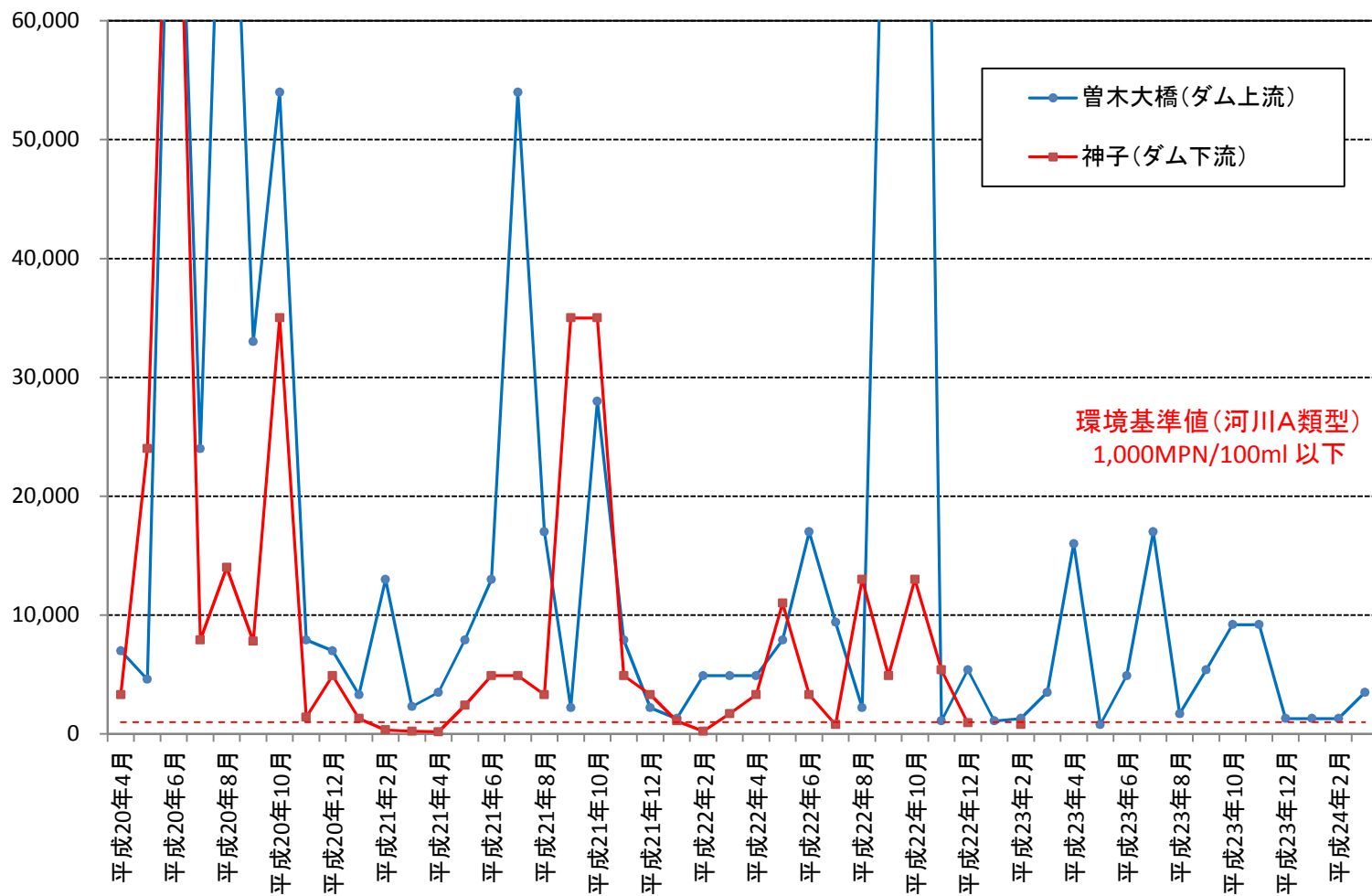
- 測定頻度
- ・ 曾木大橋 月1回
- ・ 神子(H22年迄) 月1回
(H23年～) 年4回



大腸菌群数

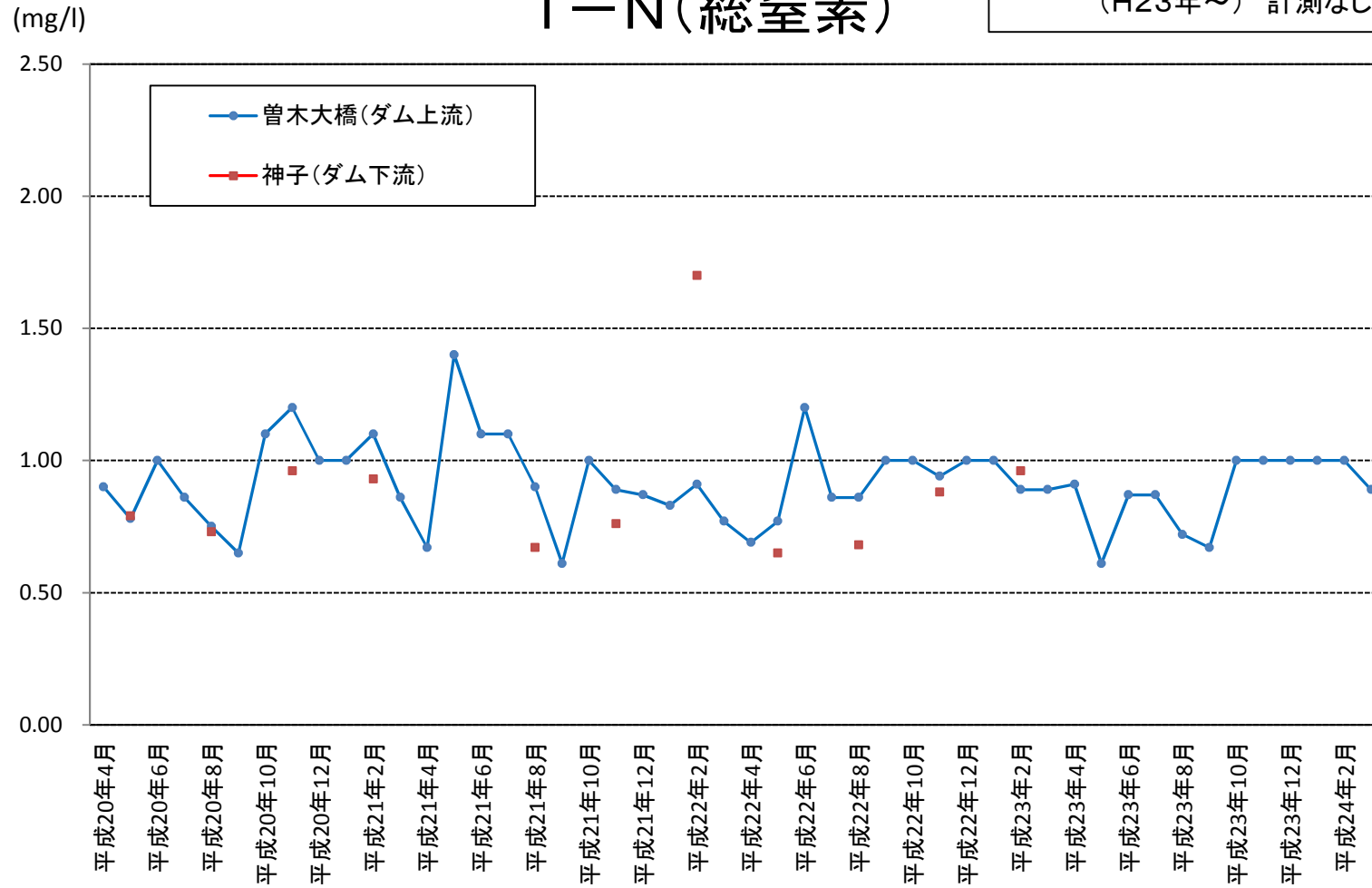
(MPN/100ml)

- 測定頻度
- ・ 曾木大橋 月1回
- ・ 神子 (H22年迄) 月1回
(H23年～) 計測なし



T-N(総窒素)

■測定頻度
・曾木大橋 月1回
・神子(H22年迄) 年4回
(H23年～) 計測なし



T-N(総リン)

■測定頻度
・曾木大橋 月1回
・神子(H22年迄) 年4回
(H23年～) 計測なし

