

平成 29 年 6 月 28 日
10 時 00 分現在
九州地方整備局

にちなんしみやうら
国道 220 号 日南市宮浦 斜面崩壊について

本日 13 時に、片側交互通行で開放します。

平成 29 年 6 月 20 日（火）に、国道 220 号日南市宮浦で発生した斜面崩壊箇所について、6 月 28 日（水）13 時より、片側交互通行にて開放できる見通しとなりましたのでお知らせします。

今後も台風や豪雨等により通行が危険と判断される場合には、通行止めを行う場合があります。その際は改めてお知らせします。

記

場 所 : 国道 220 号 日南市宮浦（キ口標：45K100）

日 時 : 平成 29 年 6 月 28 日（水）13:00

（片側交互通行で開放します。）

応急復旧の概要 : 崩壊土砂撤去後、仮設防護柵の設置等を実施
（別紙参照）

【問い合わせ先】

九州地方整備局 災害対策本部

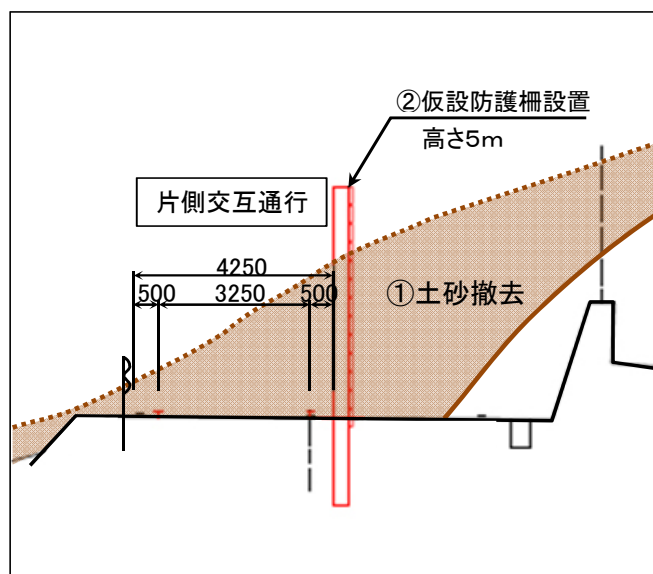
（本部直通）

企画部 建設専門官 寺尾 幸太郎 電話：092-414-7301

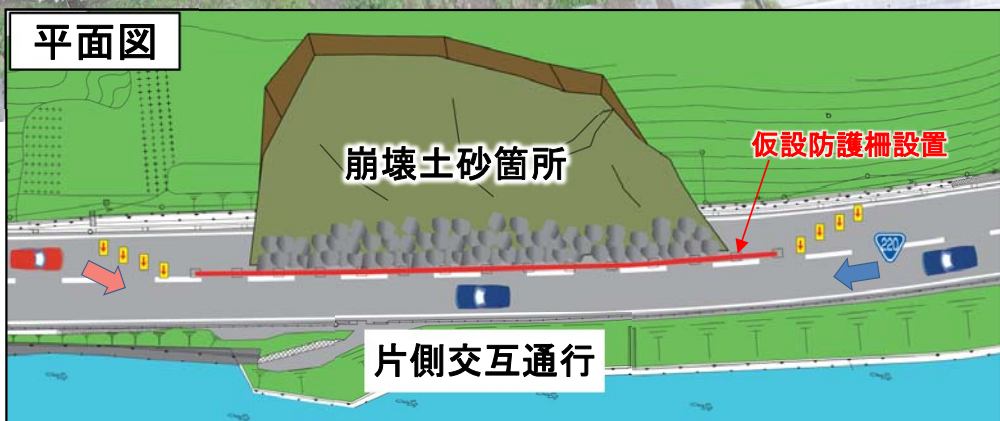
みやうら
【国道220号日南市宮浦の応急復旧工事の状況】



位置図



横断図



平面図