

台風接近に伴い想定されること

【河川の氾濫】

- ✓ 大雨による河川の氾濫の危険性があります。台風から離れた地域でも警戒が必要です。

【高潮】

- ✓ 高潮と河川の増水が重なると、河口に近いところでは氾濫発生リスクが一層高まります。

【土砂災害】

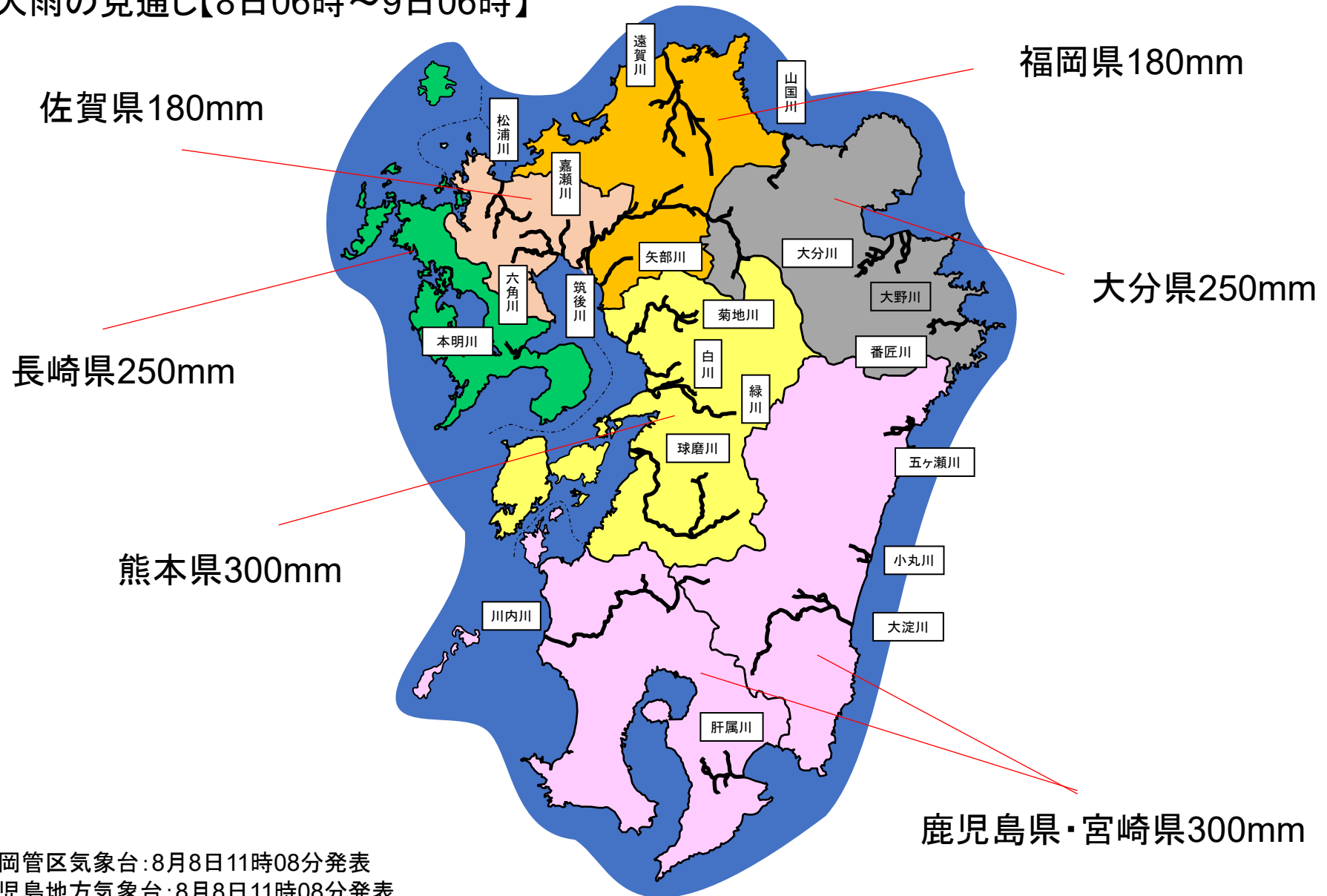
- ✓ 大雨による土砂災害の危険性があります。すでに雨が降った地域では、より一層の警戒が必要です。

【風倒木】

- ✓ 強風で倒木被害が発生し、河川に流出すると、橋脚に詰まり、洪水氾濫を増長させる危険性があります。

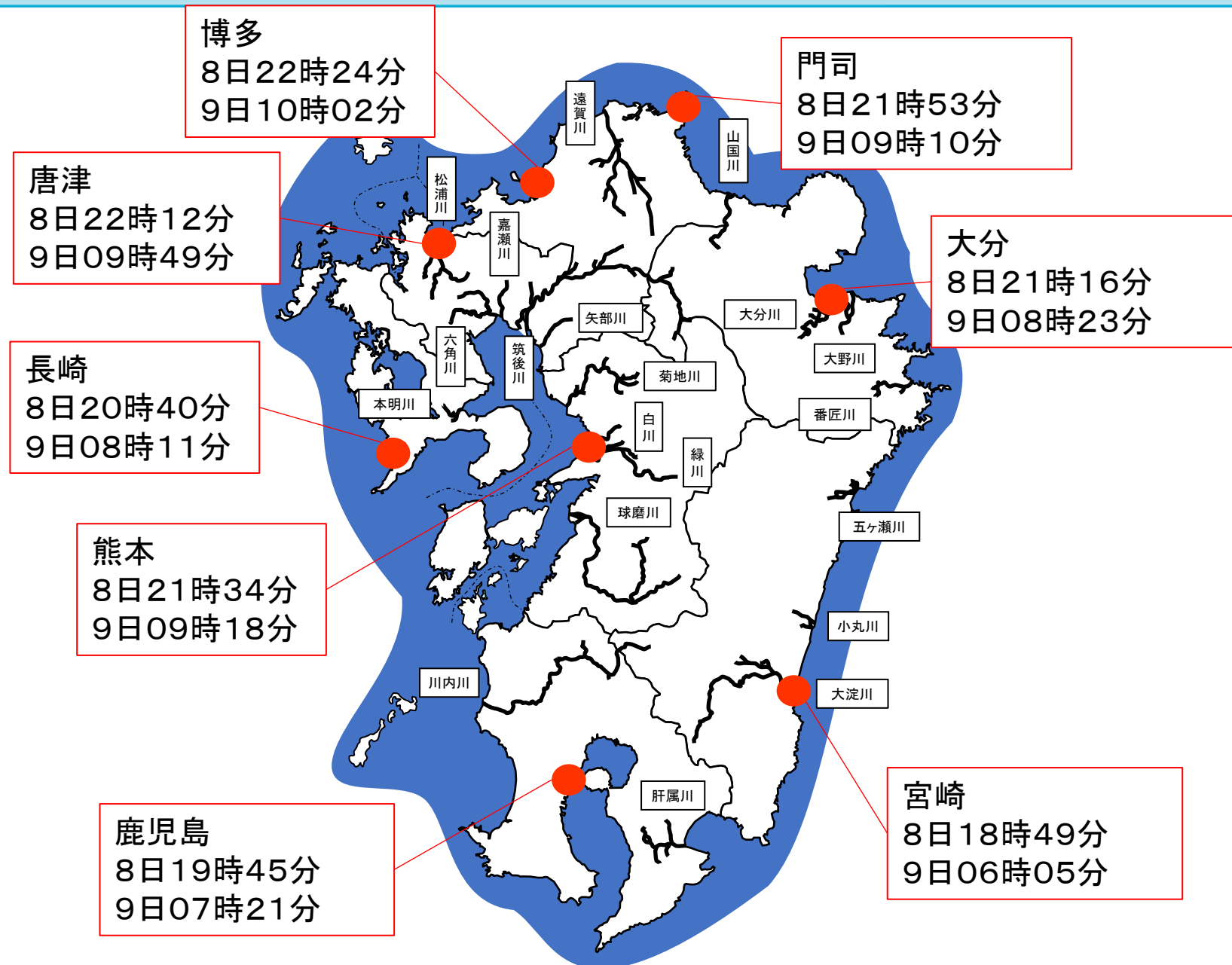
九州地方整備局管内の河川の状況

大雨の見通し【8日06時～9日06時】



福岡管区气象台:8月8日11時08分発表
鹿児島地方气象台:8月8日11時08分発表

満潮時刻



過去の台風に伴う洪水

【宮崎県】大淀川水系平成17年9月豪雨(台風14号)宮崎市等

○大淀川上流の霧島市で、5日間雨量1,374ミリの雨量を記録し、
家屋全壊・半壊3,055戸、床上浸水3,834戸、床下浸水872戸の被害が発生した。

大淀川支川瓜田[うりた]川(高岡町麓[ふもと]地区)の内水による浸水被害の状況



大淀川支川大谷川の越水状況



大淀川支川大谷川の越水による浸水被害(宮崎市下小松[しもこまつ]地区)



大淀川支川天神[てんじん]川(宮崎市富吉[とみよし]地区)の内水による浸水被害の状況



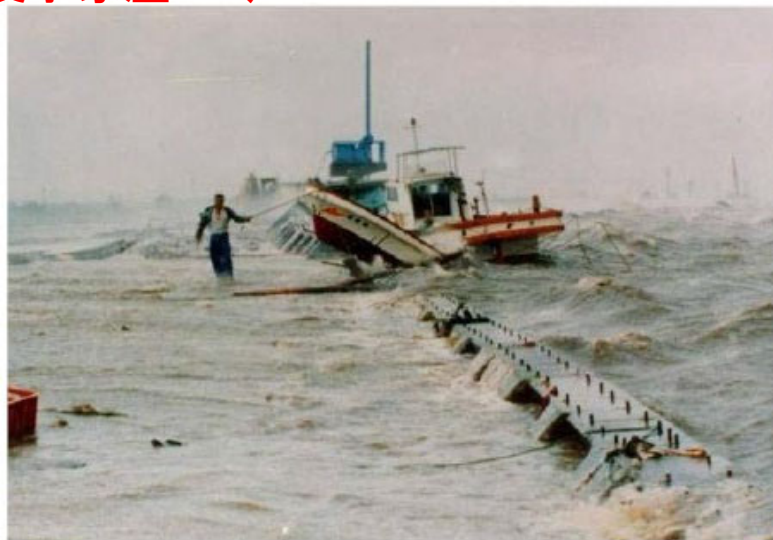
大淀川左岸2.8km付近における水防活動状況

過去の台風による高潮

昭和60年 台風13号

○六角川

浸水家屋: 71戸



越波状況(小城市芦刈町)

平成11年 台風18号

○緑川

浸水家屋: 床上10棟、床下28棟



越水状況(宇土市新開町)

○白川

浸水家屋: 床上8棟

床下37棟



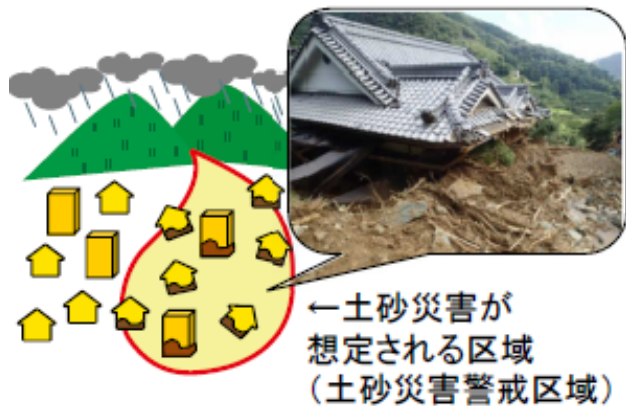
越水状況(熊本市沖新町)

土砂災害の特性を考慮した避難の考え方

- 土砂災害警戒区域の「内」から「外」へ避難しましょう
- 避難場所の安全性を確認しましょう

避難場所が土砂災害警戒区域の外にあるか、
事前に土砂災害ハザードマップ等を確認

※指定避難所以外に避難所が開設される場合があります。市町村からの情報に注意しましょう。

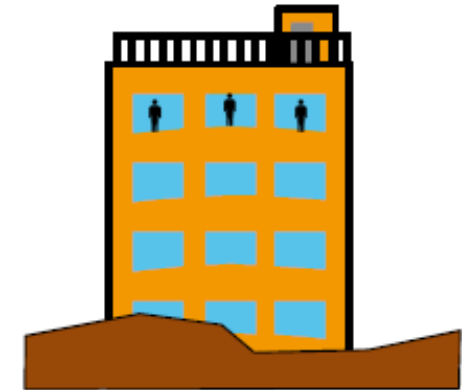


出典：石川県中能登町ホームページ



- 避難場所に避難できない場合の「次善の策」を知っておきましょう

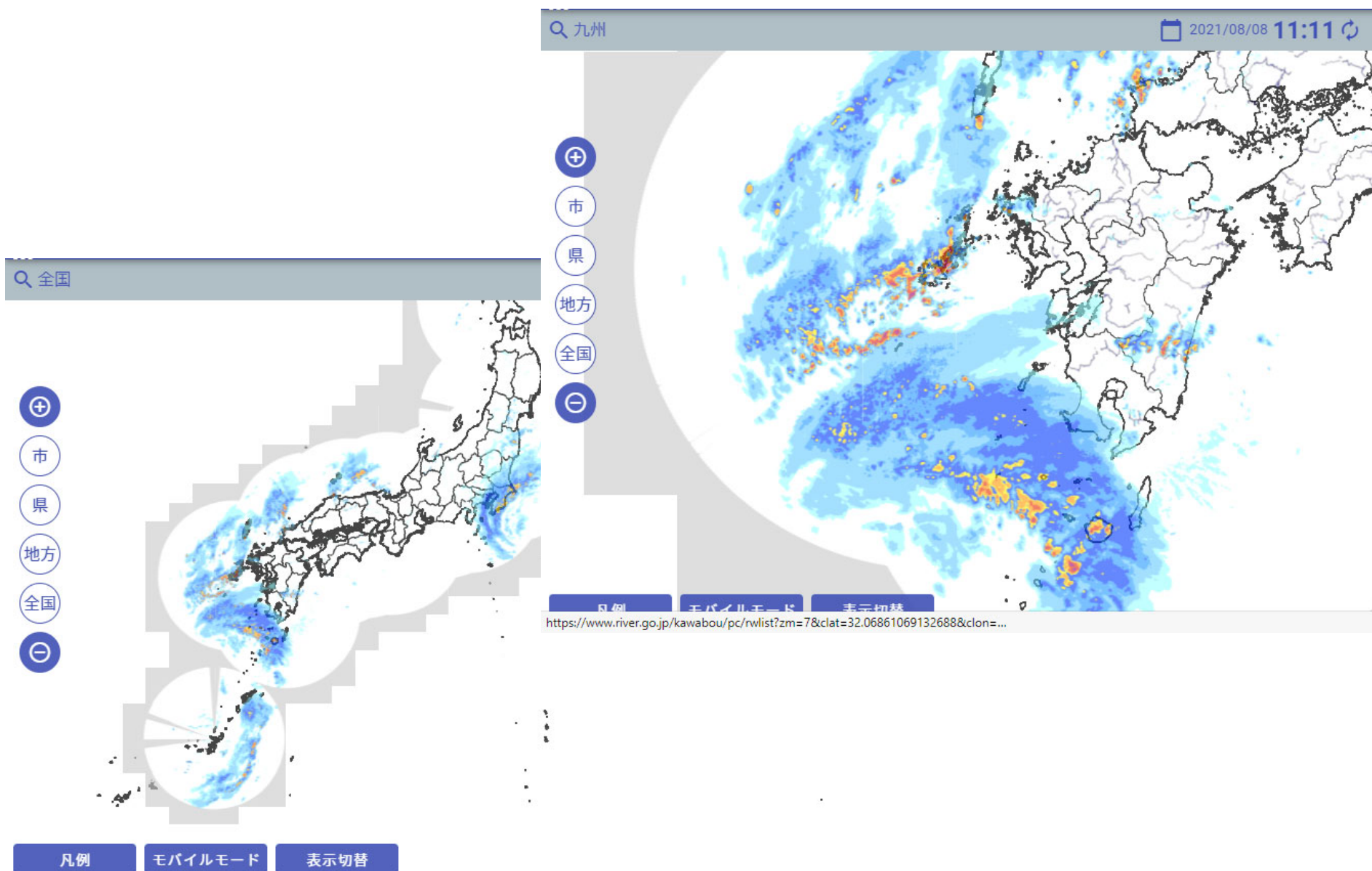
近隣の堅牢な高い建物(鉄筋コンクリート造等)の高層階へ「移動」



自宅外への避難に余裕がない場合や、既に自宅の外が危険な状況の場合、斜面と反対側の2階以上の部屋に「退避」



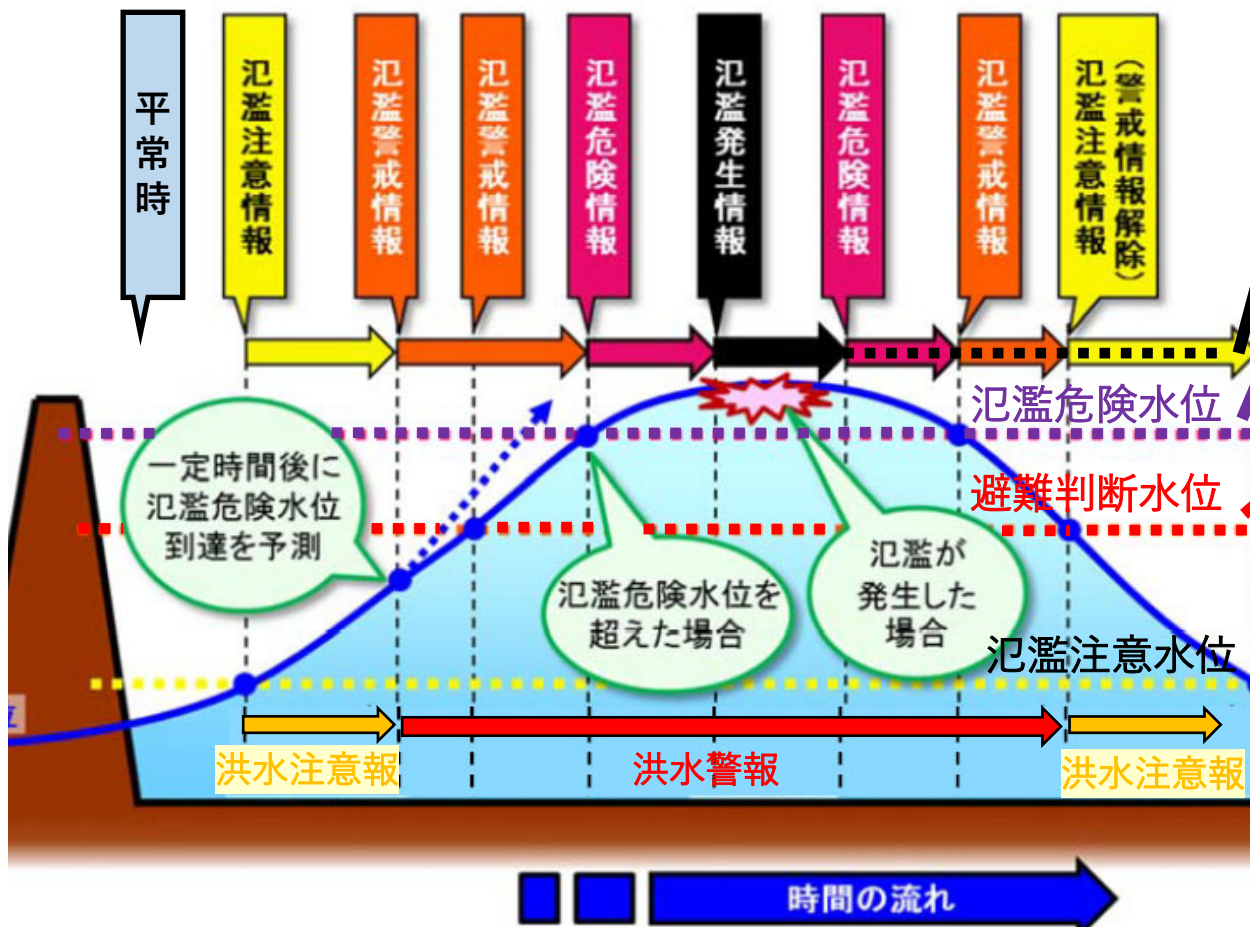
現在の降雨の状況(雨量レーダー)



8月8日 11時頃

川の水位情報と避難行動等

● 川の水位（上昇）に応じた情報に基づき、
迷わず・空振りをおそれず【避難】行動を！



避難行動等

【氾濫発生情報】
【L 5 (緊急安全確保)相当】
命の危険、直ちに安全確保

【氾濫危険情報】
【L 4 (避難指示)相当】
危険な場所から全員避難

【氾濫警戒情報】
【L 3 (高齢者等避難)相当】
危険な場所から
高齢者等は避難*

【氾濫注意情報】
ハザードマップ、
気象情報の確認

【平常】
リスク情報の把握
避難訓練の実施

※高齢者以外の人も、必要に応じ、普段の行動を見合わせたり、避難の準備をしたり、自主的に避難。

国土交通省「ハザードマップポータルサイト」

ハザードマップポータルサイト

～身のまわりの災害リスクを調べる～

使い方利用規約問い合わせ関連情報

重ねるハザードマップ

～災害リスク情報などを地図に重ねて表示～

洪水・土砂災害・高潮・津波のリスク情報、道路防災情報、土地の特徴・成り立ちなどを地図や写真に自由に重ねて表示できます。

[地図を見る](#)

場所を入力

例：茨城県つくば市北郷1 / 国土地理院 ✕ 🔍

表示する情報を選ぶ



洪水 (想定最大規模)



土砂災害



高潮 (想定最大規模)



津波 (想定最大規模)



道路防災情報



地形分類

過去の代表的な災害事例をみる

わがまちハザードマップ

～地域のハザードマップを入手する～

各市町村が作成したハザードマップへリンクします。地域ごとの様々な種類のハザードマップを閲覧できます。

[地図で選ぶ](#)

まちを選ぶ

都道府県 ▼ 市区町村 ▼ 🔍



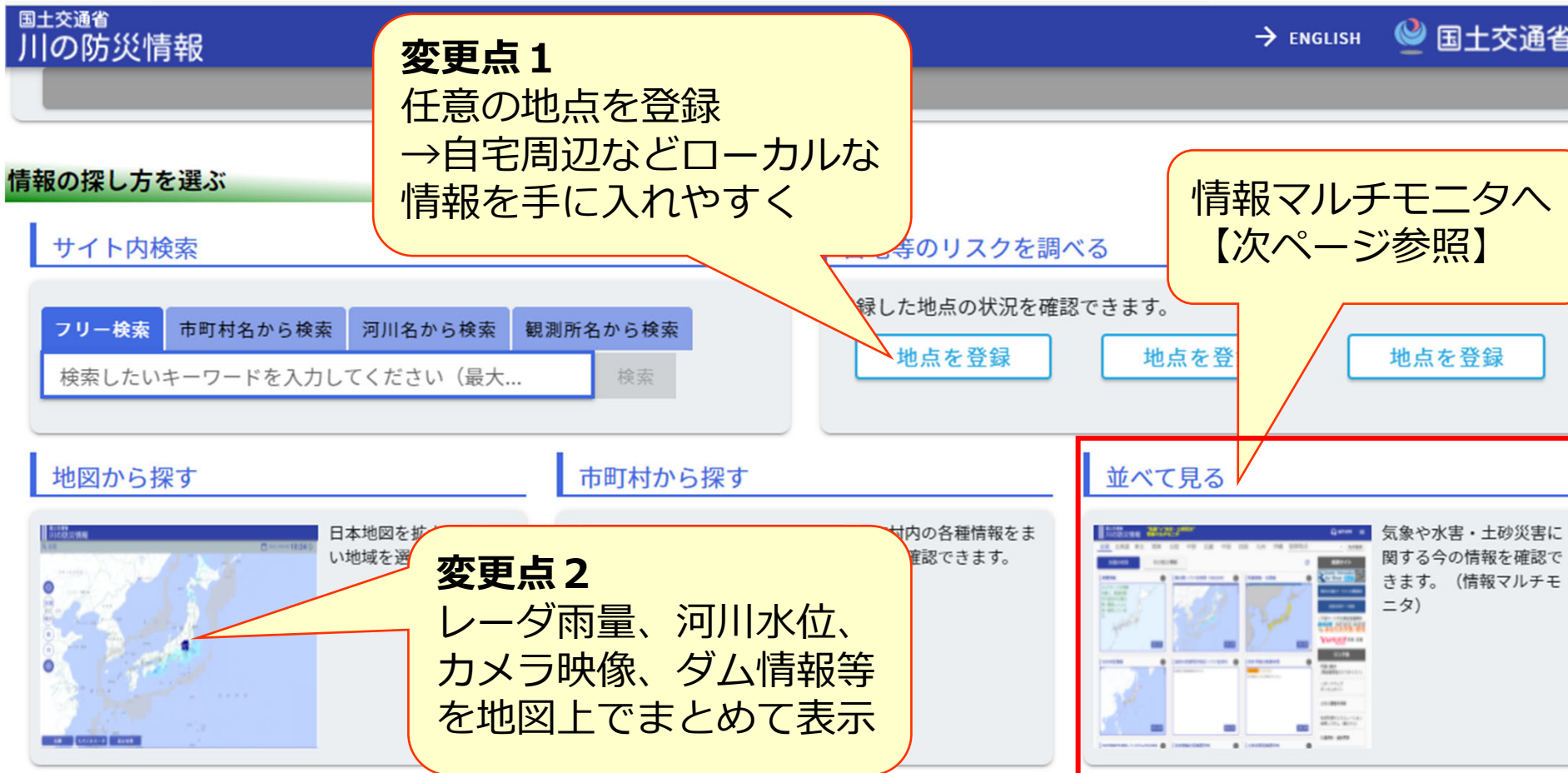
ハザードマップポータルサイト <https://disaportal.gsi.go.jp/>

ハザードマップ

検索



R 3. 3 リニューアル



国土交通省
川の防災情報

→ ENGLISH 国土交通省

情報の探し方を選ぶ

サイト内検索

フリー検索 市町村名から検索 河川名から検索 観測所名から検索

検索したいキーワードを入力してください（最大...） 検索

任意の地点を登録
→自宅周辺などローカルな情報を手に入れやすく

地点を登録

地点を登録

地点を登録

情報マルチモニタへ【次ページ参照】

地図から探す 市町村から探す

レーダ雨量、河川水位、カメラ映像、ダム情報等を地図上でまとめて表示

並べて見る

気象や水害・土砂災害に関する今の情報を確認できます。（情報マルチモニタ）

【注意点】

- I E（インターネット 익스プローラ）では表示できません。
- 閲覧の際は、「Google Chrome」「Microsoft Edge」「Safari」からご覧ください。10

国土交通省 「川の防災情報」

“気象”×“水害・土砂災害”
情報マルチモニタ



国土交通省 「川の防災情報」 “気象”×“水害・土砂災害” 情報マルチモニタ

全国 北海道 東北 関東 北陸 中部 近畿 中国 四国 九州 沖縄 未登録 地点登録

新着情報

九州の状況 その他の情報

九州をクリック

レーダ雨量 (XRAIN) 09:20

気象警報・注意報、土砂災害警戒情報 09:21

河川カメラ(→地域のカメラへ) 09:20

川の水位情報 09:21

浸水の危険性が高まっている河川 09:21

洪水予報、水位到達情報 09:20

ダム放流通知 09:20

洪水キキクル (危険度分布) 09:21

土砂キキクル (危険度分布) 09:22

水害リスクライン 09:20

避難情報 09:21

被害情報 09:21

川の水位情報

- ・通常水位計
- ・危機管理型水位計
- ・河川監視カメラ情報 (CCTV、簡易型)

浸水の危険性が高まっている河川

洪水予報の発表地域

ダムの方流通知

洪水キキクル

- ・気象庁 浸水害の危険度

土砂キキクル

- ・気象庁 土砂災害の危険度

水害リスクライン

- ・平面的なリスク情報
- ・河川カメラ

避難情報

- ・Lアラートの情報をもとに 自治体発令状況一覧、詳細

被害情報

- ・Lアラートの情報をもとに、被害に関する情報が発表された地域を着色しています。

台風九州接近（近づく）につれ

急激な大雨や強風になる可能性

明るい時間での避難、早めの避難等

「命を守るため最善の行動」

をお願いします。