

対馬海峡付近に停滞する 前線に伴う大雨について

令和3年8月12日

福岡管区気象台

気象防災情報調整官 後藤 貴士

警戒・注意事項

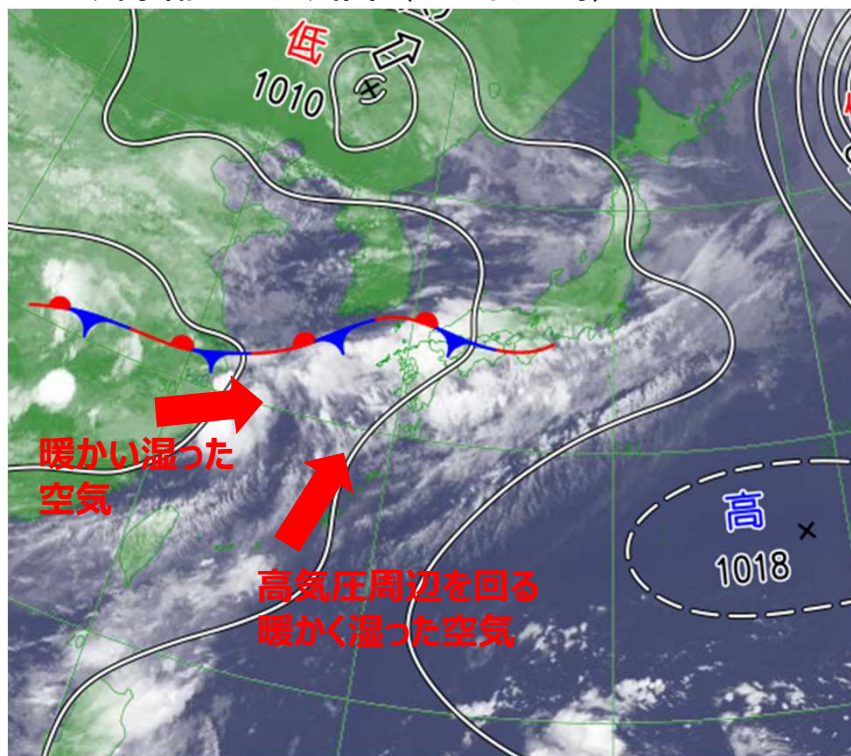
- 17日頃にかけて、断続的に非常に激しい雨が降り、大雨警報基準を大きく上回るような災害級の大雨となる見込みです。
- 広い範囲に警戒レベル4相当の土砂災害警戒情報などを発表する状況となる見込みです。重大な災害発生の可能性が高まります。土砂災害、低い土地の浸水、河川の増水や氾濫に厳重に警戒してください。
- これまでに災害が起きていない場所でも、油断することなく災害に対する備えが必要です。
- 市町村が発令する避難指示等に留意願います。
- 大雨警報や土砂災害警戒情報が長引く可能性がありますので、油断することなく、災害発生の危険度を気象庁HP等のキキクル（危険度分布）で確認し、早めの避難行動をお願いいたします。

※最新の気象情報等に留意し、早めの対策をお願いいたします。

気象概況

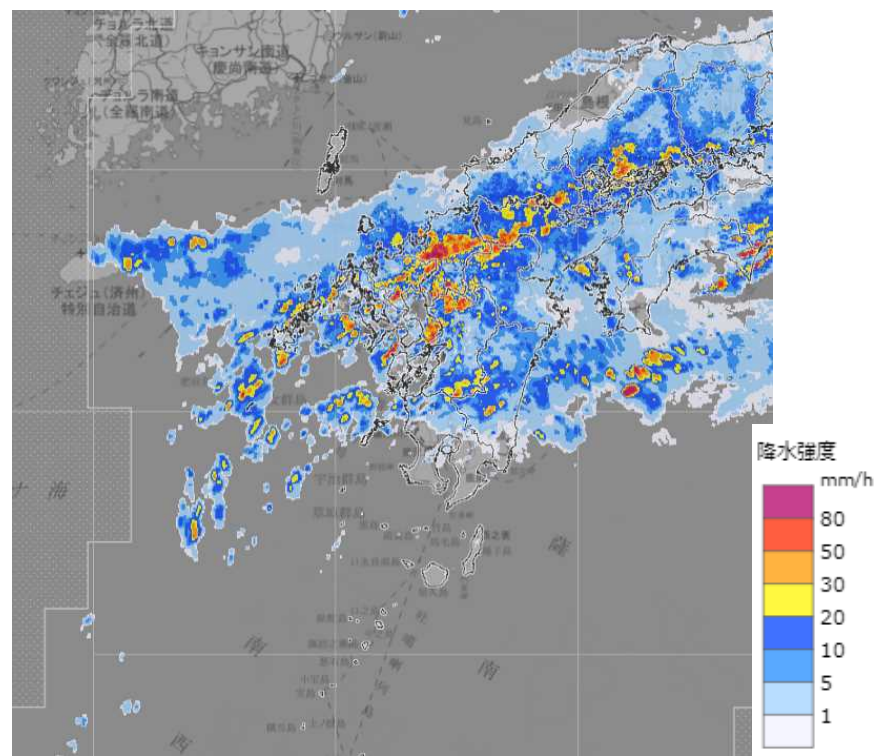
- ・対馬海峡付近にある前線が、17日頃にかけて停滞する見込みです。
- ・前線に向かって暖かく湿った空気が流れ込むため、大気の状態が非常に不安定となり前線の活動が活発となる見込みです。
- ・17日にかけて、断続的に非常に激しい雨が降るおそれがあります。大雨警報基準を大きく上回るような大雨となり、重大な災害発生の可能性が高まる見込みです。

気象衛星と天気図（12日6時）



対馬海峡付近にある前線や前線の南側で、発達した雨雲がある。

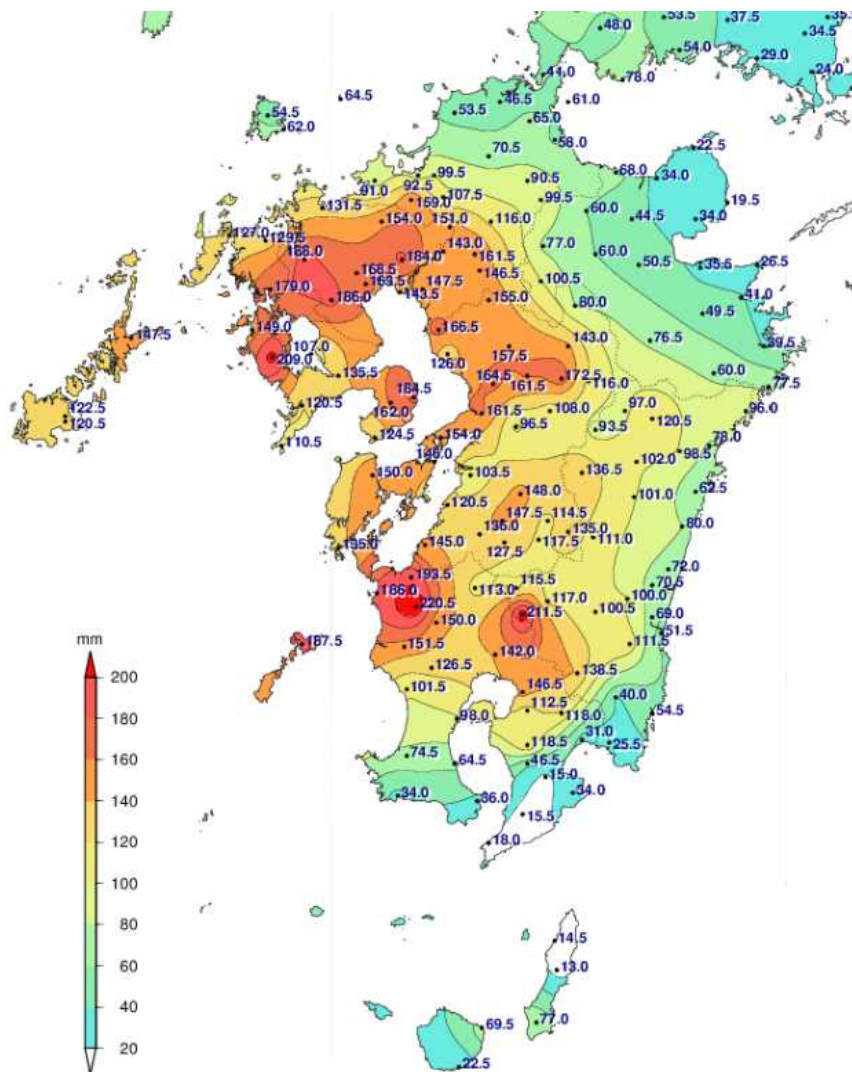
気象レーダー（12日10時）



局地的に1時間60ミリ前後の激しい雨を降らせる雨雲がある。

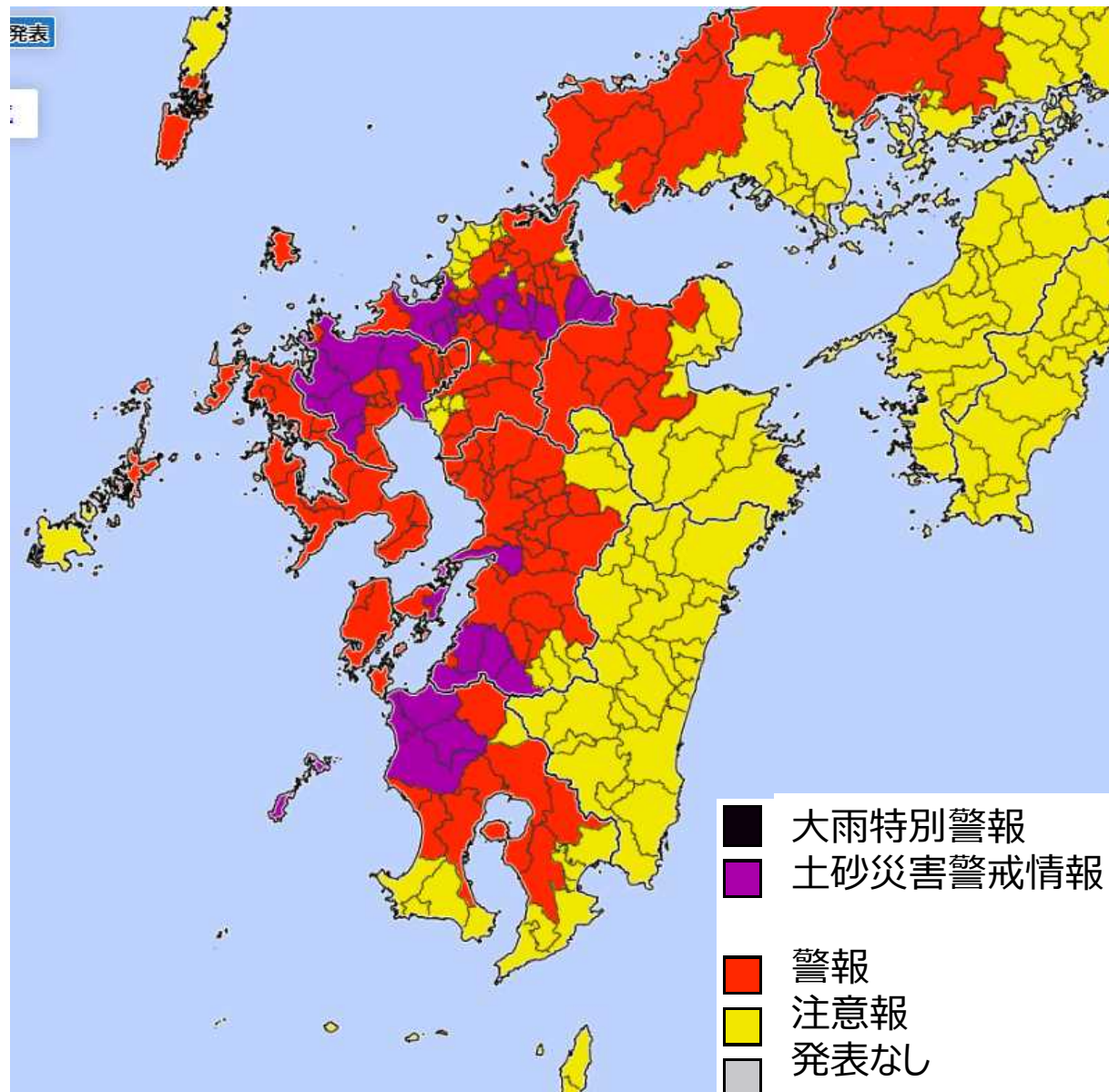
降り始めからの雨量（11日00時～12日09時）

8月11日0時～8月12日9時までの
期間合計雨量(ミリ)

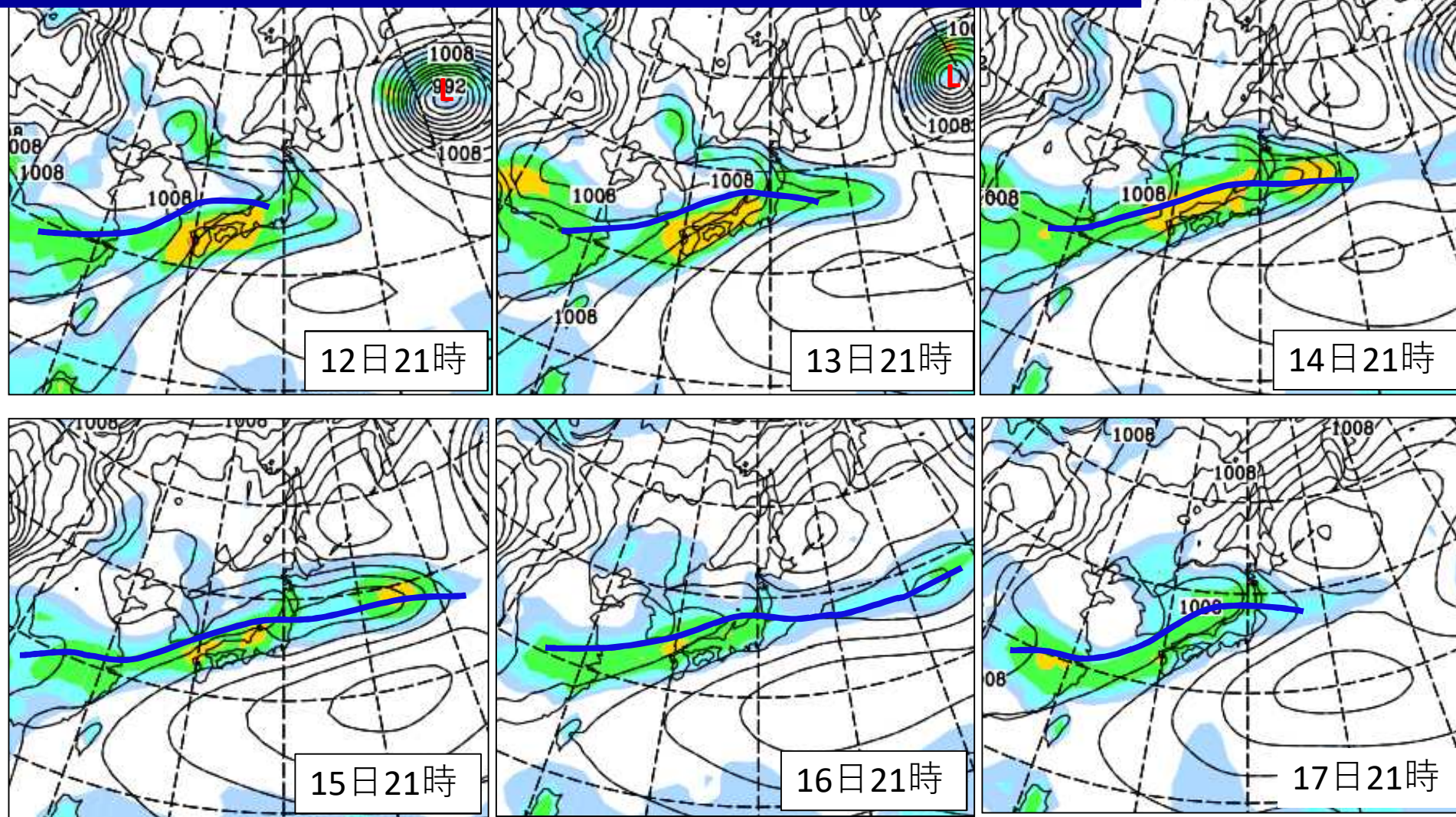


順位	都道府県	市町村	地点	期間合計値
1	鹿児島県	さつま町	紫尾山 (シビサン)	220.5
2	鹿児島県	えびの市	えびの	211.5
3	長崎県	長崎市	長浦岳 (ナガウラダケ)	209
4	鹿児島県	出水市	出水 (イズミ)	193.5
5	佐賀県	伊万里市	伊万里 (イマリ)	188

各地の警報注意報量（12日10時現在）



今後の気圧配置



・対馬海峡付近に前線が停滞し、前線に向かって南から暖かく湿った空気が流れ込む。特に対馬海峡沿岸部と九州山地の西側を中心に総雨量が多くなり、大雨が数日間続く見込み。また、同じ地域で強雨が降り続く可能性がある。

大雨の早期注意情報と予想雨量

12日11時時点

	予想雨量(ミリ)		大雨の早期注意情報 (警報級の可能性)							
	13日12時までの24時間	14日12時までの24時間	12日		13日		14日	15日	16日	17日
			12-18時	18-06時	06-24時					
山口県	150	200-300	[高]	[高]	[高]	[高]	[高]	[中]	[中]	
福岡県	180	200-300	[高]	[高]	[高]	[高]	[高]	[中]	[中]	
佐賀県	200	200-300	[高]	[高]	[高]	[高]	[高]	[中]	[中]	
長崎県	250	200-300	[高]	[高]	[高]	[高]	[高]	[中]	[中]	
大分県	250	200-300	[高]	[高]	[高]	[高]	[高]	[中]	[中]	
熊本県	300	200-300	[高]	[高]	[高]	[高]	[高]	[中]	[中]	
宮崎県	250	200-300	[高]	[高]	[高]	[中]	-	-	-	
鹿児島県	250	200-300	[高]	[高]	[高]	[中]	-	-	-	

・15日頃にかけて、広い範囲に大雨警報の可能性が高い見込みです。

・広い範囲に警戒レベル4相当の土砂災害警戒情報などを発表する状況となる見込みです。

※ 最新の気象情報、に留意願います。

警戒・注意事項

- 数日間、断続的に激しい雨や非常に激しい雨が降り、大雨警報基準を大きく上回るような災害級の大雨となる見込みです。
- 広範囲で警戒レベル4相当の土砂災害警戒情報などを発表する状況となる見込みです。重大な災害発生の可能性が高まります。土砂災害、低い土地の浸水、河川の増水や氾濫に厳重に警戒してください。
- これまでに災害が起きていない場所でも、油断することなく災害に対する備えが必要です。
- 市町村が発令する避難指示等に留意願います。
- 大雨警報や土砂災害警戒情報が長引く可能性がありますので、油断することなく、災害発生の危険度を気象庁HP等のキキクル（危険度分布）で確認し、早めの避難行動をお願いいたします。

※最新の気象情報等に留意し、早めの対策をお願いいたします。

大雨による災害の留意事項

大雨が降ると…

一瞬にして多くの人命や財産を奪ってしまう
土砂災害が発生！

崖崩れや土石流の発生を確認して
から避難することはできない。



広島市の土石流による被害の様子
(平成26年8月20日気象庁撮影)

平成26年8月豪雨では、広島県広島市で土石流が発生し、人的被害をもたらした。

中小河川は**水位が急激に上昇！**

中小河川は、大雨が降ると短時間のうちに急激な水位上昇が起こりやすい。



福岡県朝倉市を流れる北川の様子
(出典：国土地理院ホームページ)

平成29年7月九州北部豪雨では、福岡県朝倉市の赤谷川、北川等で水位が短時間で上昇して氾濫が発生し、人的被害をもたらした。

大河川は**広範囲・長時間浸水！**

大河川で水が堤防を越えたり堤防が決壊したりすると、広範囲が長時間浸水するなど大きな被害となる。



茨城県常総市の浸水被害
(資料：国土交通省関東地方整備局)

平成27年9月関東・東北豪雨では、鬼怒川の氾濫で茨城県常総市の約3分の1の面積が浸水し、浸水が概ね解消するまでに10日を要した。

ハザードマップを参考に、
キキクルや指定河川洪水予報を活用し、

安全に避難できる早い段階で避難開始を判断することが重要！



気象台の発表する警報・気象情報等に留意し、
自分の命、大切な人の命を守るため、夜間にな
る前に、早めの対策をお願いいたします。

※お住まいの場所が安全な場所か否かハザードマップなどで改めて確認し、安全ならば自宅内での安全確保を、危険な場合は指定された避難場所への移動のほか、安全な親戚・知人宅等への移動も考えてください。

新型コロナウイルス感染の懸念もありますが、危険な場所にいる人は自宅の外への避難をためらわないでください。

今後の予想を含めた最新の情報は、以下からご利用ください。

- 気象警報・注意報(大雨、洪水、暴風(雪)、波浪、高潮、大雪などによる災害への警戒・注意を呼びかける)
<https://www.jma.go.jp/jp/warn/>
- キキクル(危険度分布)(どこで土砂災害、浸水害、洪水の危険度が高まると予測されているかを地図上で表示)
土砂災害 <https://www.jma.go.jp/jp/doshamesh/>
浸水害 <https://www.jma.go.jp/jp/suigaimesh/inund.html>
洪水 <https://www.jma.go.jp/jp/suigaimesh/flood.html>
- 各地の気象情報(気象概況や大雨の見通し)
<https://www.jma.go.jp/jp/kishojoho/>
- 台風情報(台風の位置・強さ・速度などの解析・予報、大雨や暴風の見通し)
<https://www.jma.go.jp/jp/typh/>
https://www.jma.go.jp/jp/typh/typh_text.html
- 指定河川洪水予報(国や都道府県の管理する主な河川の氾濫の危険度を予測)
<https://www.jma.go.jp/jp/flood/>
- 土砂災害警戒情報(命に危険が及ぶ土砂災害の発生が切迫したときに嚴重な警戒を呼びかける)
<https://www.jma.go.jp/jp/dosha/>
- 最新の気象データ(雨雲の動き、レーダー・ナウキャスト(降水・雷・竜巻)、今後の雨、雨や風の観測データ、衛星画像)
<https://www.jma.go.jp/jp/highresorad/>
<https://www.jma.go.jp/jp/radnowc/>
<https://www.jma.go.jp/jp/kaikotan/>
https://www.data.jma.go.jp/obd/stats/data/mdrr/pre_rct/index24_rct.html
https://www.data.jma.go.jp/obd/stats/data/mdrr/wind_rct/index_mxwsp.html
<https://www.jma.go.jp/jp/gms/>



気象庁HPホームページのここをクリック

(本報道発表に関するお問い合わせ)
福岡管区気象台予報課:092-725-3604