

球磨川 大橋 上流



令和2年7月4日(土)06時46分撮影

球磨川 水の手橋 下流



球磨川 大橋 上流 右岸



令和2年7月4日(土)06時55分撮影

球磨川 水の手橋 下流 右岸



球磨川 大橋 上流 右岸



令和2年7月4日(土)06時58分撮影

球磨川 大橋 下流 左岸



球磨川 曙橋 下流



球磨川 紅取橋 下流 左岸



球磨川 右岸側 人吉市街部(紺屋町)



令和2年7月4日(土)朝撮影

球磨川 右岸側 人吉市街部(五日町)



令和2年7月4日(土)朝撮影

球磨川 右岸側 人吉市街部(五日町交差点)



令和2年7月4日(土)朝撮影

球磨川 右岸側 人吉市街部(紺屋町)



令和2年7月4日(土)朝撮影

球磨川 西瀬橋 流失(人吉市矢黒町)



令和2年7月4日(土)朝撮影

球磨川 西瀬橋 流失(人吉市矢黒町)



令和2年7月4日(土)朝撮影

球磨川 右岸側(人吉市)



令和2年7月4日(土)午前中撮影

球磨川 右岸側 人吉市街部(上青井町)



令和2年7月4日(土)朝撮影

球磨川 右岸側 (人吉市上青井町)



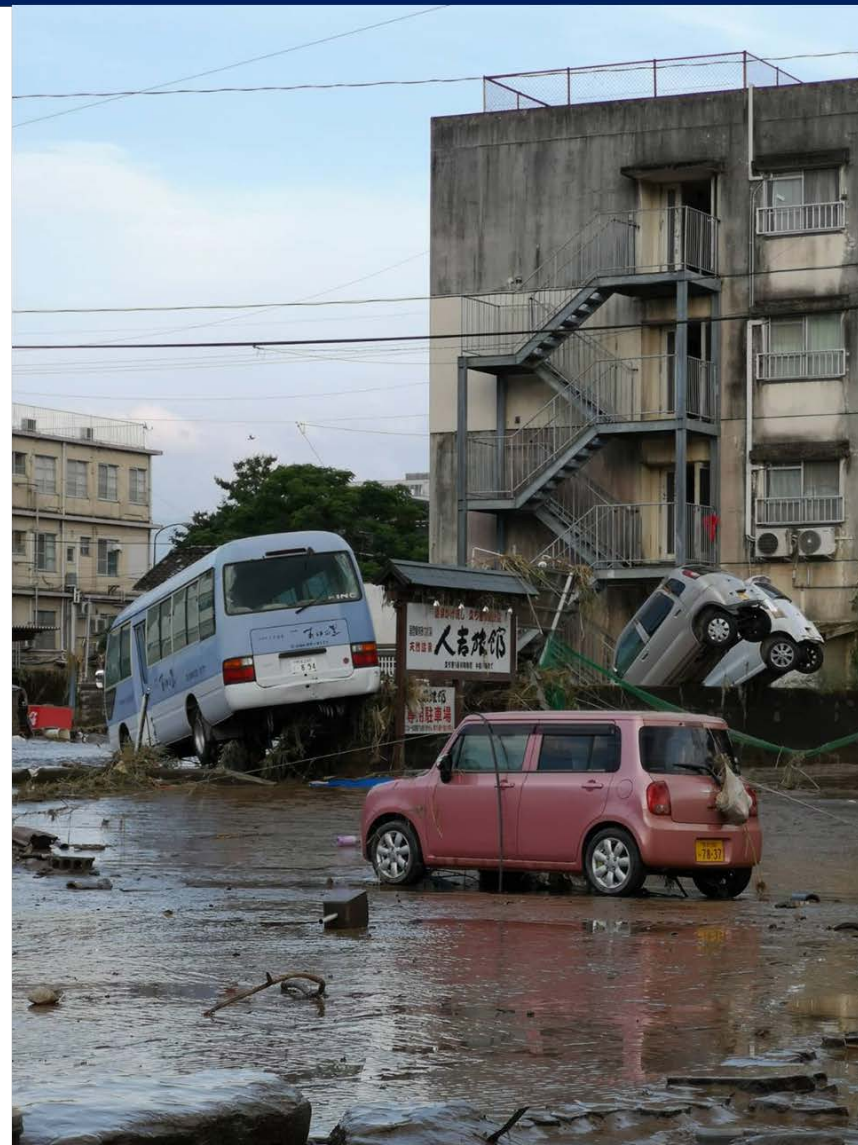
令和2年7月4日(土)朝撮影

球磨川 右岸側(人吉市上青井町)



令和2年7月4日(土)撮影

球磨川 右岸側 人吉旅館駐車場(上青井町)



令和2年7月4日(土)撮影