

令和5年 6月29日からの大雨に関する河川の被害情報等について

令和5年7月6日 5:00時点

国土交通省 水管理・国土保全局

○国管理河川（1水系1河川）

・佐波川水系佐波川の霞堤部にて農地浸水あり（概ね解消）。その他の河川の被害については内水被害を含めて調査中。

○都道府県管理河川（14水系19河川）

・8県（石川県、長野県、岐阜県、山口県、愛媛県、福岡県、熊本県、鹿児島県）において、14水系19河川で氾濫に伴う浸水被害が発生（概ね解消）。

このうち、山口県管理の粟野川水系粟野川では、堤防が決壊し農地が浸水（応急復旧中）。

・その他の河川の被害については内水被害を含めて調査中。

○ダム ※基準降雨量との関係やダムの運用について評価中であり、数値が変更となる場合があります。

・102ダムにおいて洪水調節（事前放流を含む）を実施。うち、17ダム（うち、利水ダム8ダム）において事前放流を実施。

<山口県>（概ね解消）

佐波川（さばがわ）水系佐波川（防府市、山口市）
〔霞堤からの浸水〕 ※国管理

厚狭川（あさがわ）水系

厚狭川、麦川川（むぎかわがわ）（美祢市）

桜川（さくらがわ）、随光川（ずいこうがわ）（山陽小野田市）

粟野川（あわのがわ）水系粟野川（下関市）

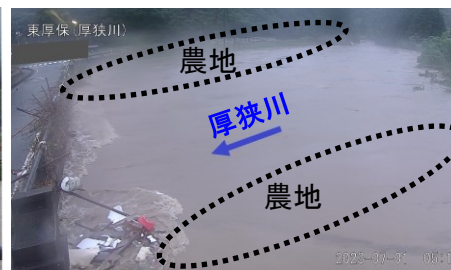
大内川（おおうちがわ）水系熊川（くまがわ）（平生町）

榎野川（ふしのがわ）水系茶屋川（ちややがわ）（山口市）

厚東川（こうとうがわ）水系厚東川（宇部市）



粟野川の堤防決壊（応急復旧中）



厚狭川の農地浸水

<長野県>（概ね解消）

信濃川（しなのがわ）水系

土尻川（どじりがわ）（小川村）



<福岡県>（概ね解消）

西郷川（さいごうがわ）水系本木川（もときがわ）（福津市）

<熊本県>（概ね解消）

緑川（みどりかわ）水系

木山川（きやまがわ）、岩戸川（いわとがわ）（益城町）

境川（さかいがわ）水系境川（玉名市）



岩戸川の氾濫状況



<石川県>（概ね解消）

熊木川（くまきがわ）水系

熊木川、日川（ひよがわ）（七尾市）



熊木川の農地浸水

<岐阜県>（概ね解消）

木曾川（きそがわ）水系

黒川（くろかわ）（白川町）

<愛媛県>（概ね解消）

肱川（ひじかわ）水系肱川（大洲市）

<鹿児島県>（概ね解消）

甲突川（こうつきがわ）水系宮脇川（みやわきがわ）（鹿児島市）

神之川（かみのかわ）水系野田川（の다가わ）（日置市）

6月29日からの大雨による土砂災害発生状況

土砂災害発生件数

64件

- 土石流等： 3件
- 地すべり： 1件
- がけ崩れ： 60件

【被害状況】

- 人的被害：安否不明者 1名
負傷者 1名
- 家屋被害：全壊 1戸
一部損壊 8戸

6/30

地すべり

ゆふしゆふいんちようかわにし
大分県由布市湯布院町川西

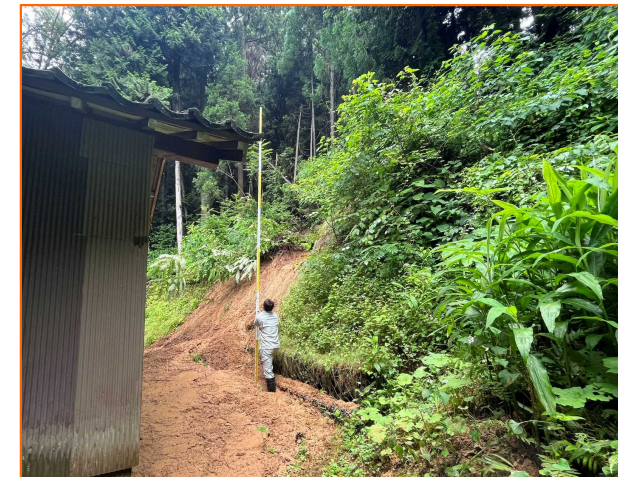


安否不明者：1名
全壊：1戸

7/1

がけ崩れ

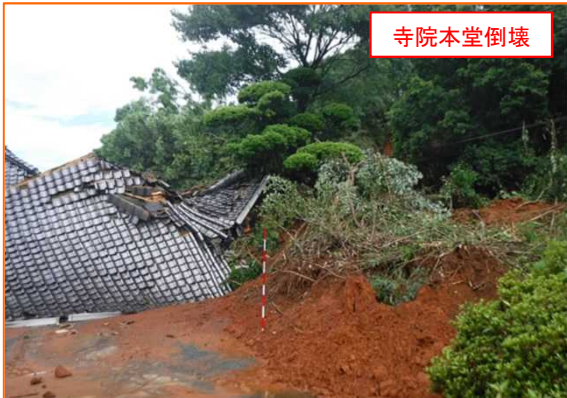
ななおしななじままちやち
石川県七尾市中島町谷内



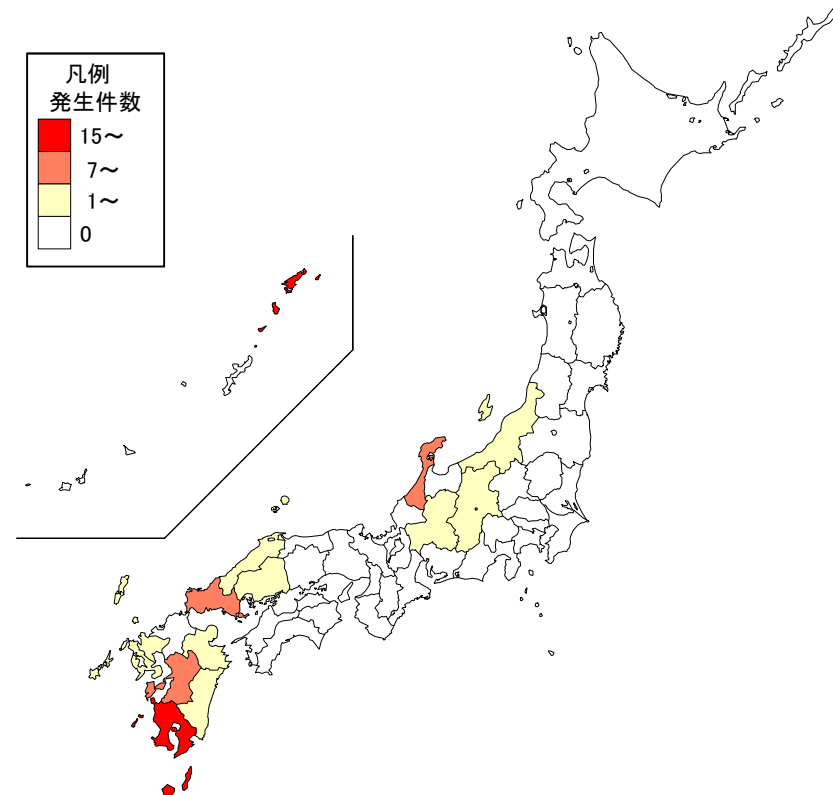
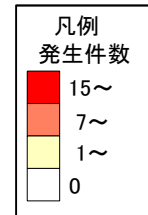
7/1

がけ崩れ

かみましきぐんましきまちあかい
熊本県上益城郡益城町赤井



寺院本堂倒壊



7/1

がけ崩れ

しゅうなんしくりや
山口県周南市栗屋



7/3

がけ崩れ

ひおきしひがしいちきちょうゆだ
鹿児島県日置市東市来町湯田



負傷者：1名
一部損壊：1戸

発生件数上位4県	
鹿児島県	16件
熊本県	12件
山口県	9件
石川県	7件

※これは速報値であり、今後数値等が変わる可能性があります。

令和5年梅雨前線による大雨に係る主な道路の被害

(令和5年7月6日(木) 7時00分時点)

- 高速道路では、被災による通行止めなし
- 直轄国道では、被災による通行止めなし
- 補助国道では、3路線3区間で通行止めが発生
- 都道府県道では、9県40区間で通行止めが発生

＜都道府県道等の被災等による通行止め＞

岐阜県（1区間）、愛知県（1区間）、岡山県（1区間）、
山口県（18区間）、愛媛県（3区間）、福岡県（2区間）、
熊本県（12区間）、宮崎県（1区間）、鹿児島県（1区間）
※この他、愛媛県の町道の全面通行止めにより1箇所が孤立が発生

県道熊本高森線[7/3 9:00～通行止め]

かみましきぐん ましきまち たばる
熊本県上益城郡益城町田原
路肩崩壊



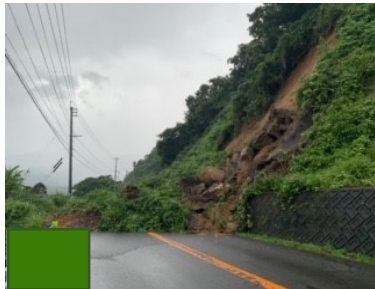
国道445号[7/3 8:30～通行止め]

かみましきぐん やまちょうかぬうち
熊本県上益城郡山都町金内
橋梁損傷(流出)



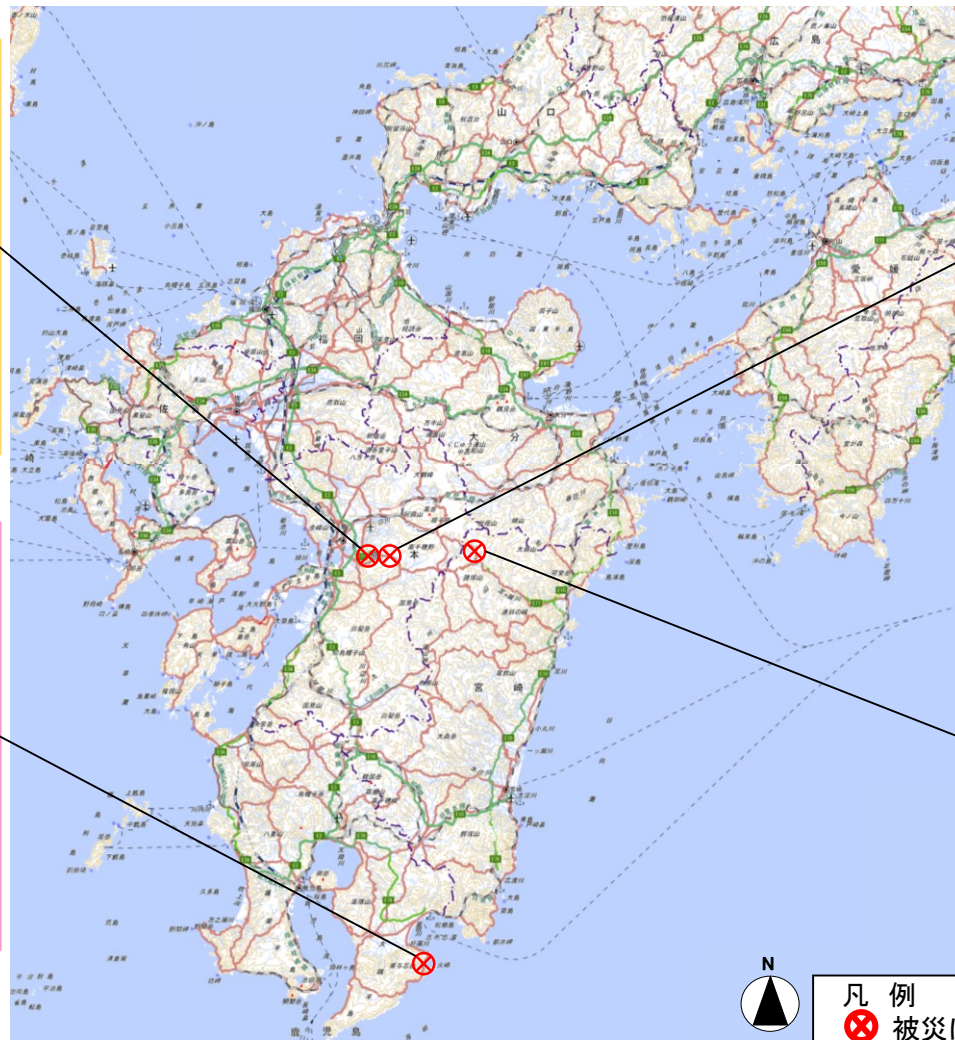
国道448号[7/3 21:00～通行止め]

きもつきぐん きもつきちよきたかた
鹿児島県肝属郡肝付町北方
土砂崩れ



国道325号[7/3 7:00～通行止め]

にしうすきぐん たかちほちよう しもの
宮崎県西臼杵郡高千穂町大字下野
法面崩落



凡例

- ⊗ 被災による通行止め
(高速道路、直轄国道、補助国道、地方道)

6月29日からの大雨による鉄道の主な被害状況について

令和5年7月6日7:00時点

山口県内及び大分県内における施設被害により、2事業者3路線で運転見合わせ中

