

同時発表 国土交通省河川局砂防部
宮崎河川国道事務所

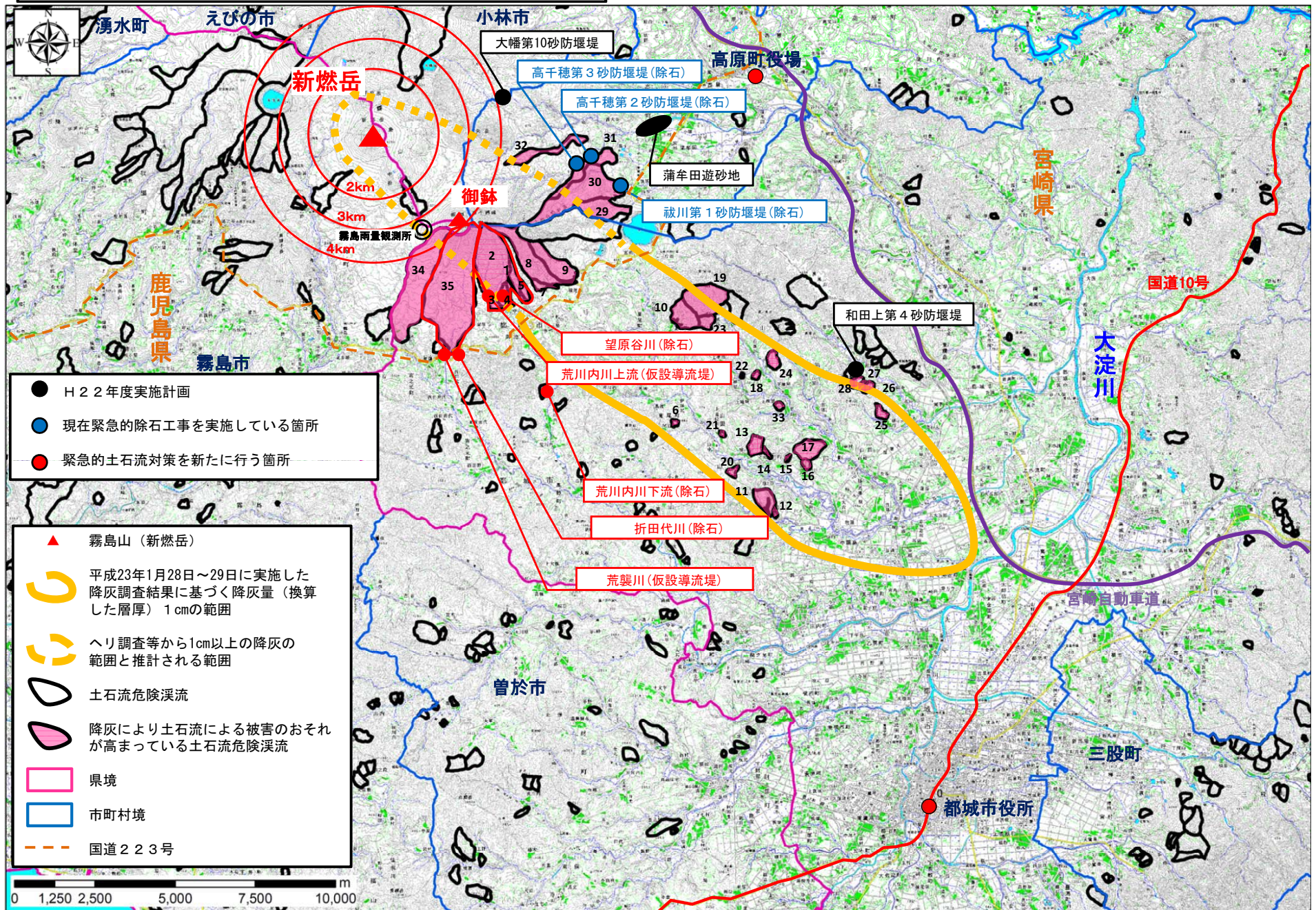
平成23年2月10日
九州地方整備局
河川部

霧島山(新燃岳)噴火に伴う緊急的土石流対策工事を新たに実施します

噴火警戒レベル3(入山規制)が継続している霧島山(新燃岳)において、2月4日に国土交通省より発表した「降灰により土石流による被害のおそれが高まっている土石流危険渓流」のうち、特に大きな被害を及ぼすおそれのある渓流について、緊急的土石流対策工事を新たに実施します。

問 い 合 わ せ 先	
九州地方整備局 河川部 河川工事課	課長 下田(内線3711) 課長補佐 大野(内線3713)
	代表 092-471-6331 直通 092-476-3526
※現地取材の問い合わせ先	
宮崎河川国道事務所	副所長 鶴崎(内線204) 工務第一課長 岩崎(内線311)
	代表 0985-24-8221
取材申込先: 調査第一課長	植西(内線351)
	直通 0985-24-8505

緊急的土石流対策工事 実施予定箇所



湧水町

えびの市

小林市

高原町役場

新燃岳

大幡第10砂防堰堤

高千穂第3砂防堰堤 (除石)

高千穂第2砂防堰堤 (除石)

蒲牟田遊砂地

祓川第1砂防堰堤 (除石)

御鉢

和田上第4砂防堰堤

望原谷川 (除石)

荒川内川上流 (仮設導流堤)

荒川内川下流 (除石)

折田代川 (除石)

荒襲川 (仮設導流堤)

曾於市

宮崎自動車道

三股町

都城市役所

宮崎県

霧島市

国道10号

大淀川

緊急的土石流対策工事の実施概要(予定)

工事箇所名	工事概要	対策を実施する 土石流危険渓流番号及び渓流名
アラカワチ 荒川内川上流	除石 V=約10,000m ³ 仮設導流堤 L=約300m 安全対策工、工事用道路工	2(望原谷1)
ハジミバルタニ 望原谷川	除石 V=約6,000m ³ 安全対策工、工事用道路工	3(望原谷2)
アラカワチ 荒川内川下流	除石 V=約5,000m ³ 安全対策工、工事用道路工	1(中山谷1) 2(望原谷1) 3(望原谷2) 4(望原谷3) 5(中山谷2)
オリタシロ 折田代川	除石 V=約6,000m ³ 安全対策工、工事用道路工	35(荒襲谷)
アラソ 荒襲川	除石 V=約3,000m ³ 仮設導流堤 L=約500m 安全対策工、工事用道路工	34(武床谷) 35(荒襲谷)