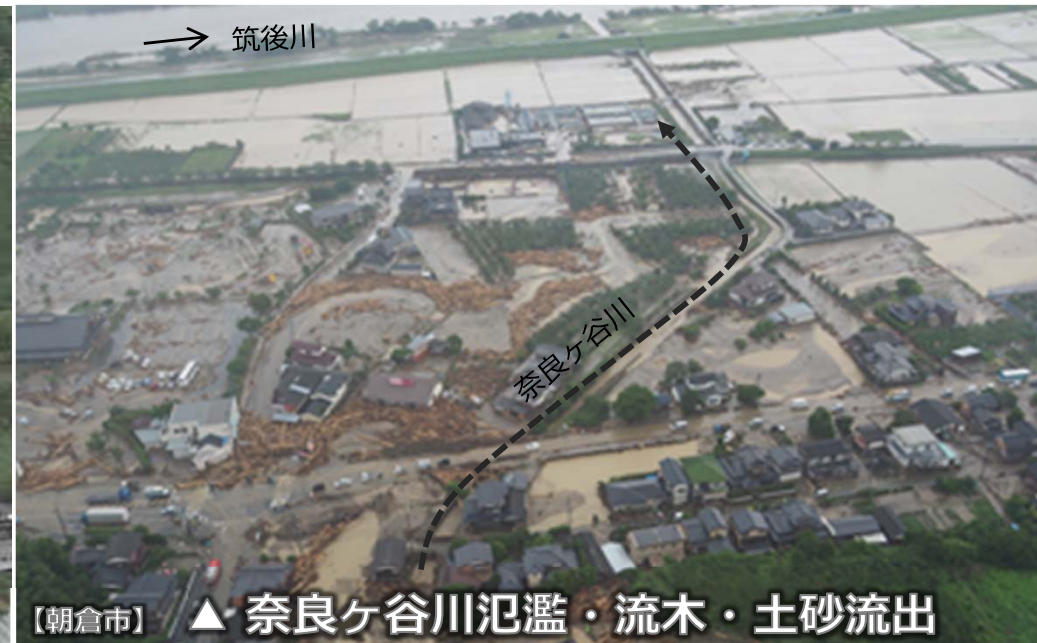


# 九州地整が保有する防災ヘリ「はるかぜ」から上空調査①

- H29.7.6 (木) ~ 九州地整の防災ヘリ「はるかぜ」で、朝倉市や東峰村などの立入困難な被災現場を定期的に上空から調査し、被災した自治体にリアルタイムで情報を提供。

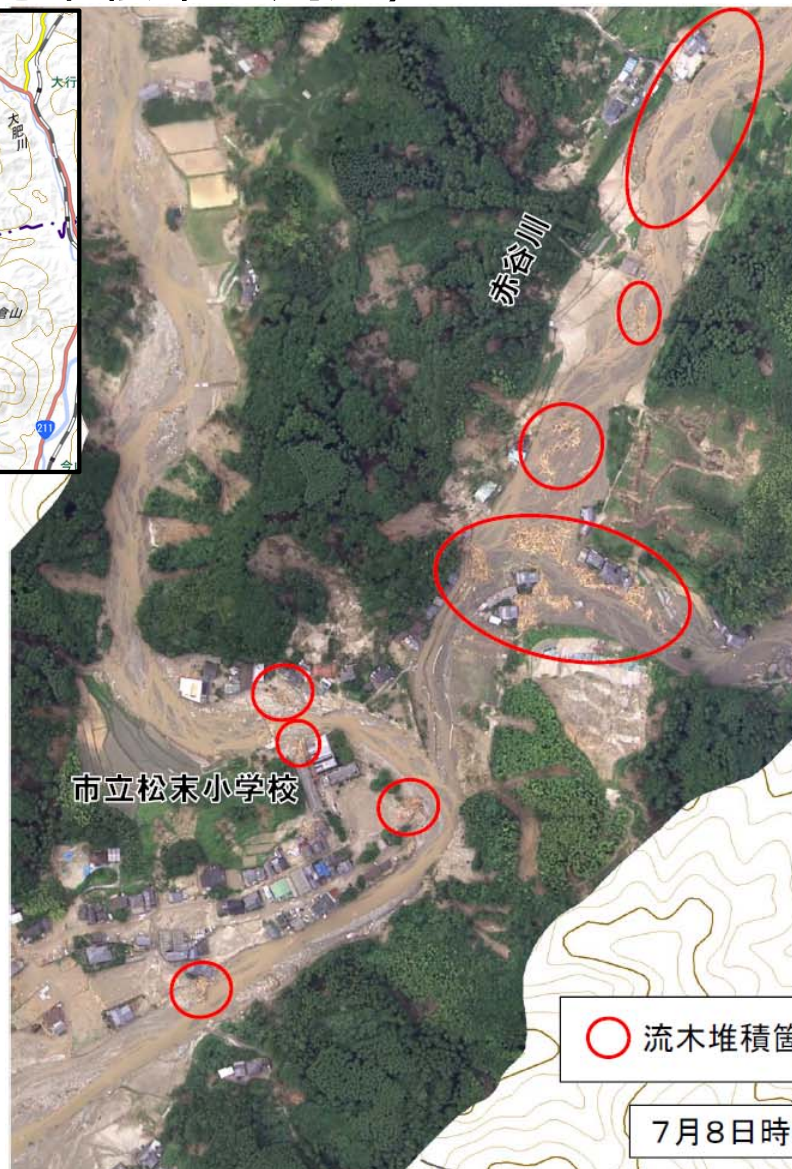


○ H29.7.6（木）～7（金）災害対策用ヘリコプター2機により朝倉市・日田市の上空から調査を実施。河道閉塞・堤防決壊・落橋箇所や孤立地区への進入路を確認。



- 災害対策用ヘリコプター「はるかぜ」により朝倉市の上空から調査を実施。流木の変化を確認。（\*この写真は国土地理院の協力を得て作成しています。）

## 赤谷川（朝倉市杷木松末 周辺）



- 災害対策用ヘリコプター「はるかぜ」により朝倉市の上空から調査を実施。流木の変化を確認。  
（\*この写真は国土地理院の協力を得て作成しています。）

## 赤谷川（朝倉市<sup>はきはやしだ</sup>杷木林田周辺）

