

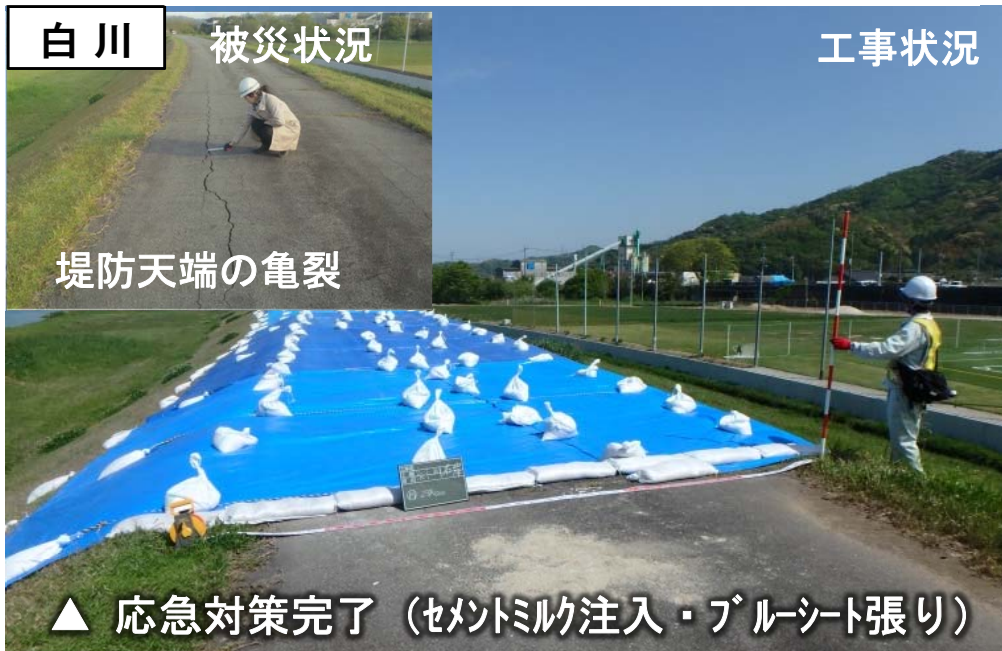
○ 平成28年4月15日(金)～ 熊本地震により被災した白川や緑川の被災状況を調査するため、ただちにTEC-DOCTORを派遣。地震翌日から順次、緊急復旧工事を実施



▲ 専門家 (TEC-DOCTOR・国総研・土研) による調査



▲ 専門家による調査結果の報告



白川

被災状況

工事状況

堤防天端の亀裂

▲ 応急対策完了 (セメントミルク注入・ブルーシート張り)



緑川

▲ 4.23(土)に緊急復旧工事が完了

○ 平成28年4月22日(金)土砂崩落により通行止めの「県道北外輪山大津線：二重峠交差点～菊池阿蘇スカイライン(ミルクロード)」において、TEC-FORCEによる復旧に向けた技術的指導や工事監督支援等により迅速に復旧作業が完了し、熊本方面から阿蘇・大分方面の大型車通行可能な東西軸を確保



▲ 土砂崩落による通行止め



▲ TEC-FORCEが被災状況を調査後、土砂撤去



▲ 仮設防護柵の設置



▲ 応急復旧作業の完了

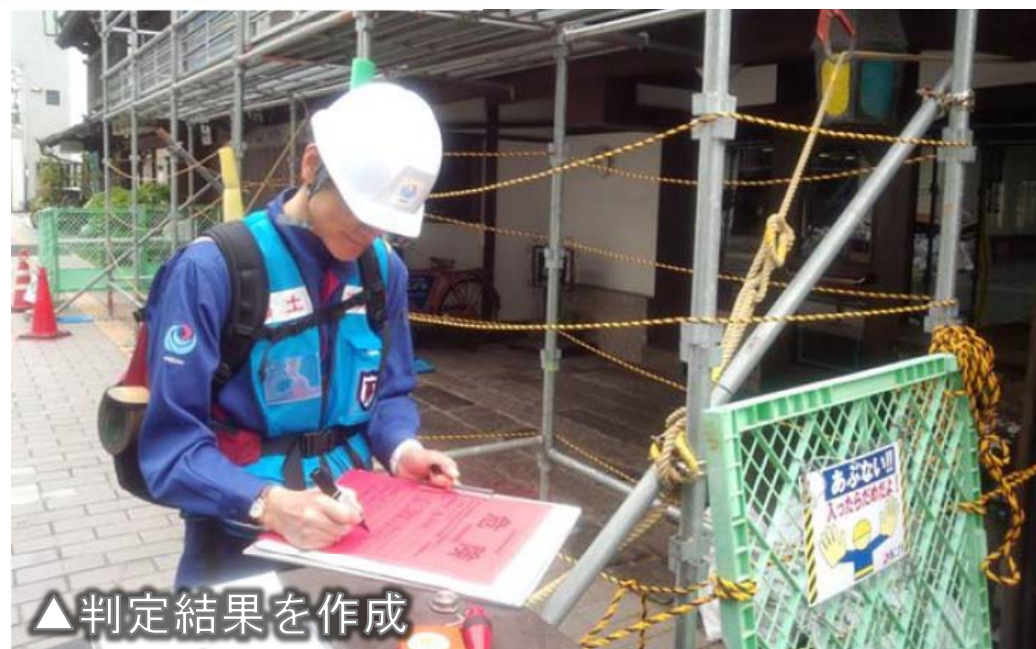
- 平成28年4月23日(土) TEC-FORCEが熊本市内の被災建築物の応急危険度判定を地方公共団体や民間の判定士とともに調査を実施



▲建物の傾きを調査



▲外壁の被災状況を確認



▲判定結果を作成



▲判定結果を建築物に掲示