

災害時の協定による支援活動(九州地方整備局)

熊本港被災状況調査【熊本港大橋の施設点検の支援活動】

熊本港



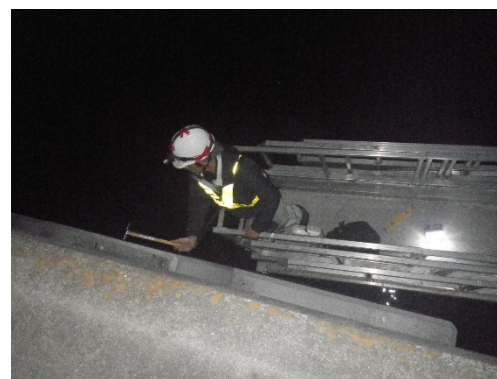
海上から外観目視点検。(異常無し)



下部工について近接目視、触診及び打音調査を実施。(異常無し)



▲上部工について橋梁点検車両車を用いて点検を実施。(異常無し)



◀上部工について近接目視、触診及び打音調査を実施。(異常無し)

●施設点検の支援活動により、熊本港への唯一のアクセス道路の橋梁部の施設点検が速やかに実施され、熊本港は、支援活動拠点(給水支援、入浴支援等)としての役割を早期に担う事が出来た。