

# 阿蘇大橋地区の進捗状況

斜面の恒久的な安定化対策としてネット工を実施しています。  
土留盛土下部では、構造物構築のための盛土作業を行っています。  
降雪及び氷点下となる厳しい自然環境の中、着実に工事の進捗を図っています。

斜面上部より作業従事者がロープで下がり、恒久対策(ネット工)を実施しています。



1月29日撮影

大分側凸部の緩み土塊を除去をしています。  
(法面全11段のうち9段目を掘削)

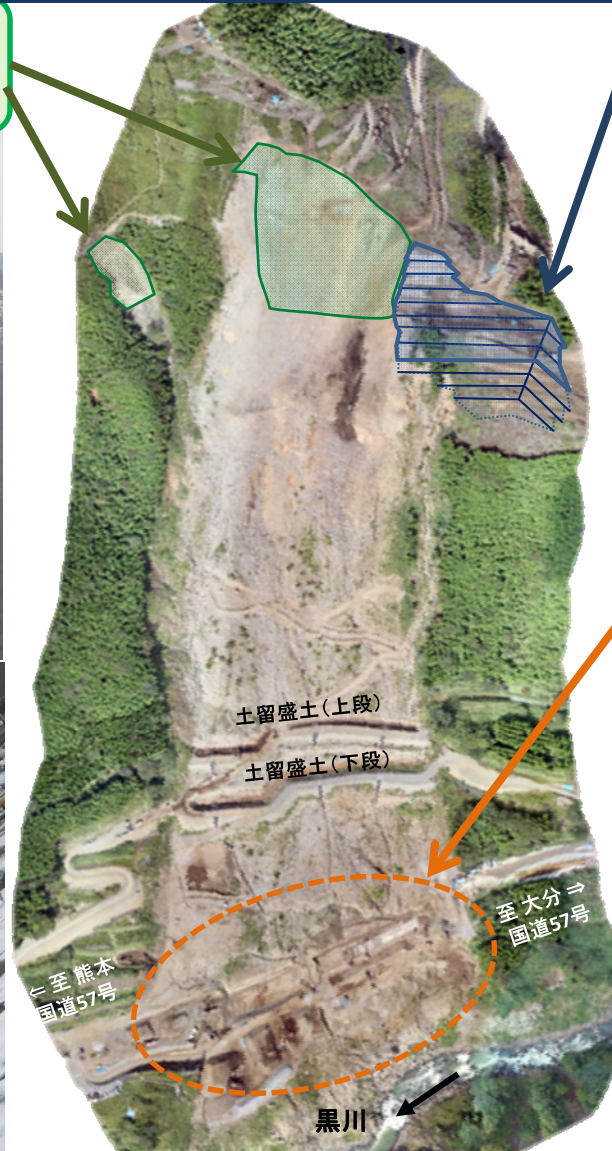


1月29日撮影

斜面からの排水施設整備と平行して構造物構築のための盛土整備を実施しています。



1月23日撮影



1月29日撮影

