

国土交通省の機械関係業務

～機械職のプロジェクト～



国土交通省 九州地方整備局
企画部 施工企画課

○問合せ先
092-471-6331 (代表)
092-476-3547 (直通)



機械設備のミッション (ダム・水門)



この**巨大ダム**の放流水門を管理するのは**入省2年目の若手機械職**。彼らのような機械職がいないと、ダムの放流を円滑に行うことができない。**地域の暮らしを守る重要な仕事に誇りを持っている。**



放流中のダム



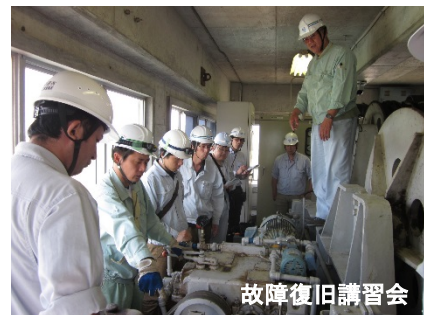
放流前の点検状況



ダム事業



技術者育成研修会



故障復旧講習会

ダム・河川の水門などの設計・施工・管理・監督などの仕事を行います。

県・市町村等の自治体に対して、技術的支援・維持管理手法・操作講習会等も行っています。

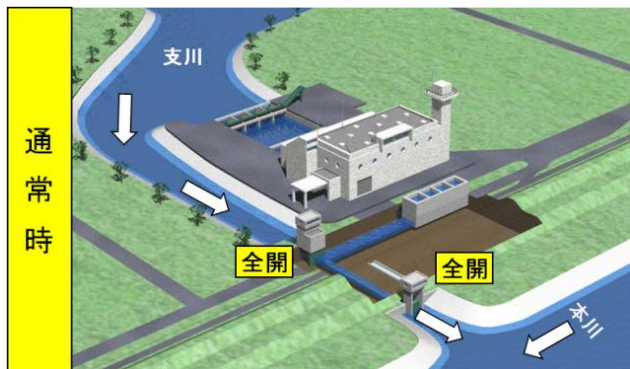
ベテラン職員による現場講習会、若手職員の技術力向上講習会等技術継承に力を入れている。



機械設備のミッション (排水ポンプ場)

土木構造物と一体となって設置される機械設備の設計・施工・維持管理を実施するとともに、機械設備に関する新技術の導入や技術の高度化によるコスト縮減等に取り組んでいます。

◆河川と隣接する地域を守る施設

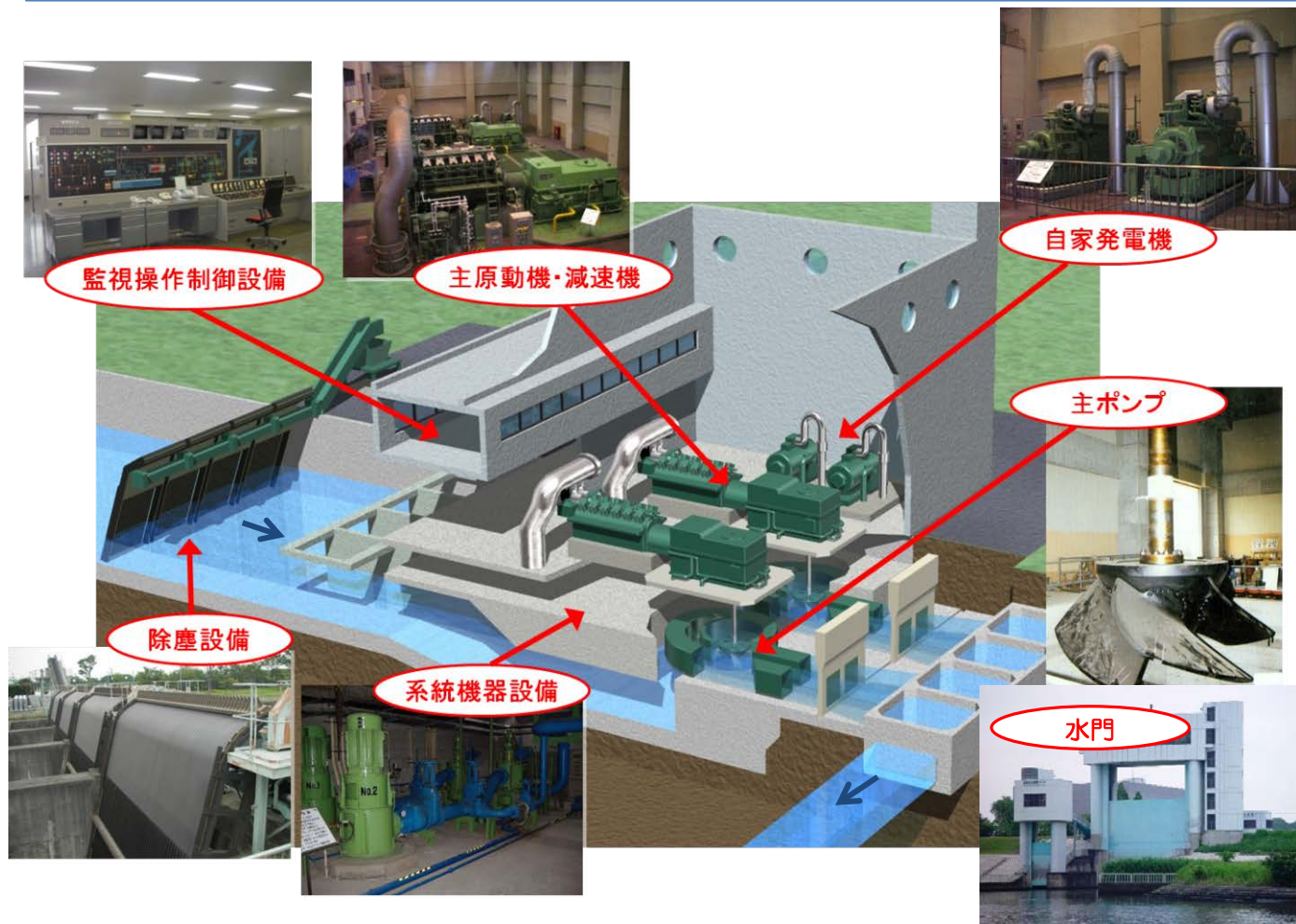


ゲートは開いていて、支川の水は本川へと流れています。



ゲートを閉じて、本川の水が支川に逆流しないようにします。支川の水は、排水ポンプ場のポンプでくみ上げ本川に強制排水します。

施設を構成する機械





◆道路を通行する車を守る施設

トンネル換気設備（ジェットファン）



トンネル内を換気することで排気ガス等で見づらいトンネル内の視界を確保するとともに、車両火災時等での救助活動時に活躍します。

トンネル非常用設備（消火栓）



トンネル内の事故による車両火災時等での救助活動時に活躍します。

H28 熊本地震



平成28年4月に発生した熊本地震では危険と隣り合わせのミッションであったが、『無人バックホウ』がなければ、自衛隊・警察・消防の安全な捜索活動もできなかった。

H27 鬼怒川氾濫(茨城県)



九州の排水ポンプ車が鬼怒川が氾濫した水を吐き出した量なんと…学校のプール1,100杯分

H30 耶馬溪法面崩壊



照明車等多くの災害対策用機械を投入!

H28 熊本地震



地域の安心・安全を守る使命感!



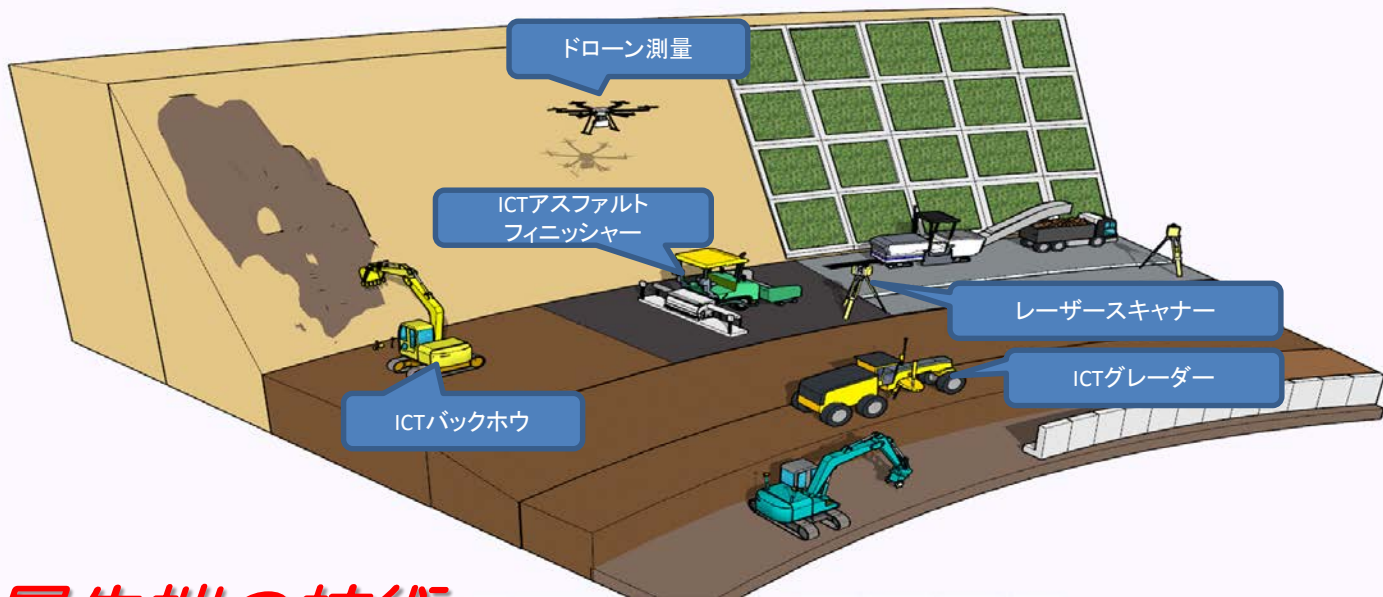
『ありがとう』の言葉にやりがい!

九州だけの災害ではなく全国の災害支援を行い、地域の方々の暮らしを守っている。いつでも出動できるように、日々のメンテナンスは欠かせない。

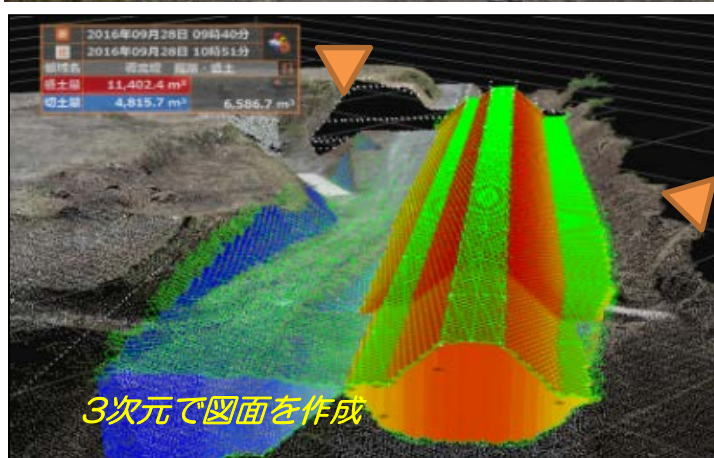


LCT（情報通信技術）やドローン等の**最先端技術**を駆使し、現場の効率化・生産性向上を図り、工事現場に**革命**を起こす。

i-Constructionを導入した土木工事現場のイメージ(道路工事)



最先端の技術で現場を支援！



河川事業・道路事業で建設した施設等を効率的に維持管理する機械や災害が発生した際に活躍する機械の開発・整備を進めています。

◆河川・道路維持管理用の機械の整備

パトロールカー



道路や河川に異常がないかを巡視する際に活躍します。

橋梁点検車



道路橋に異常が無いかを詳細に点検する際に活躍します。

遠隔操縦式草刈機



堤防に異常が無いか詳細を確認する準備として除草する際に活躍します。

◆災害対策用の機械の整備

ヘリコプター



上空から迅速かつ的確に被災地の情報を収集する際に活躍します。

照明車



被災箇所の周囲を明るく照らし復旧工事等が実施できる状況を準備する際に活躍します。

排水ポンプ車



浸水した地区の水をポンプでくみ出すことで、浸水被害を軽減させる際に活躍します。



出先の事務所勤務

(九州内勤務)

7:00

・起床

8:00

・出勤

(宿舎から徒歩5分～♪)

8:30

・始業

8:40

・メールチェック

9:30

・発注資料の作成

ポンプ場の修繕工事の設計書を作成します

12:00

・昼食

朝頼んでおいたお弁当を食べてお昼寝zzZ...

13:00

・発注現場の確認

午前中に図面でわからなかったところを現地で確認！

15:00

・不具合対応

出張所から機械の故障連絡；；現場に直行し対応！

17:15

・退庁

近くのスーパーで晩ご飯の買い出し！

18:00

・帰宅

18:30

・夕食・テレビ

20:00

・筋トレ・入浴

筋トレは3日に1回で超回復！！

23:00

・就寝

九州地方整備局企画部勤務

(福岡勤務)

7:00

・起床

8:50

・出勤

(通勤電車ツライ...)

9:15

・始業

9:30

・メールチェック

10:00

・打合せ

河川管理課と機械設備の方針を決めます

12:00

・昼食

お弁当は職場の近くへダッシュで買いに行きます

13:00

・資料のとりまとめ

事務所に依頼して提出のあった資料をとりまとめます

15:00

・発注資料の確認

事務所の発注が間違っていないか確認します

18:00

・今日は残業

(お腹すいた...)

20:00

・退庁

21:00

・帰宅

愛する妻の元へ♡

21:30

・夕食・テレビ・入浴

23:30

・就寝