






# XRAIN

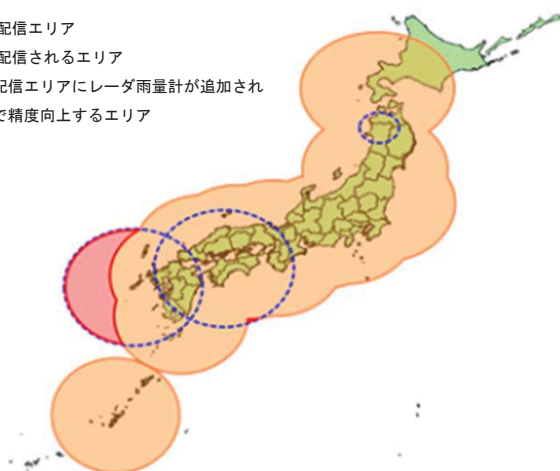
eXtended RAdar Information Network

高分解能(250mメッシュ)・高頻度(配信間隔1分)で、ほぼリアルタイムな雨量情報(XRAIN:エックスレイン)の配信エリアを全国※に順次拡大しています。

近年、増加する集中豪雨や局所的な大雨による水害や土砂災害等に対して、施設管理や防災活動等に役立てるために、既存のCバンドレーダ雨量計を高性能化し、XバンドMPレーダ雨量計と組み合わせることにより、XRAIN(エックスレイン)の配信エリアを全国※に順次拡大しています。

※一部島しょ部等除く

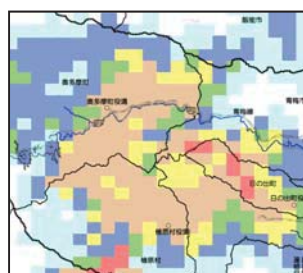
-  現在の配信エリア
-  新規に配信されるエリア
-  現在の配信エリアにレーダ雨量計が追加されることで精度向上するエリア



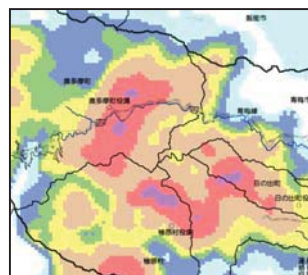
(平成30年7月9日現在)

**配信エリアは全国に順次拡大します**

※上図のエリア内であっても、山岳遮蔽等により観測できないことがあります。



【Cバンドレーダ】  
空間解像度:1km  
配信間隔:5分



【XRAIN】  
空間解像度:250m  
配信間隔:1分

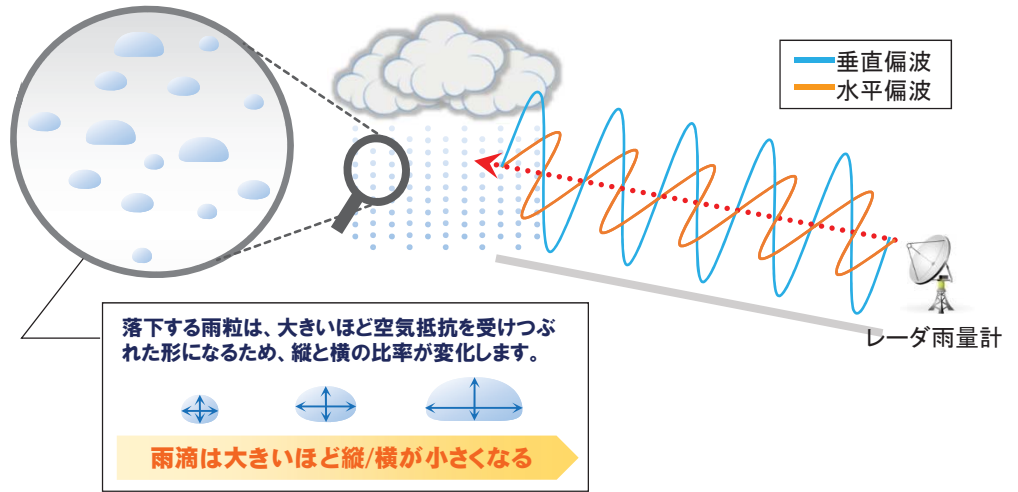
**高分解能・高頻度で、ほぼリアルタイムな雨量情報を提供します**

「国土交通省川の防災情報(<http://www.river.go.jp/x/>)」より  
ご覧になれます。



# 配信エリア拡大のためレーダ雨量計の高性能化を進めています

高精度・高分解で、ほぼリアルタイムな雨量情報の配信エリアを拡大するため、更新時期にあわせて既存のCバンドレーダ雨量計の高性能化を進めています。

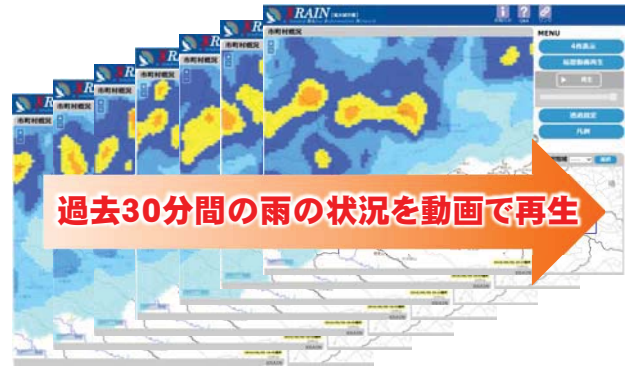


## XRAIN 主な機能

### 透過設定

雨が降っているエリアと地図を確認できます。

### 履歴動画再生



## 国土交通省レーダ雨量計 性能比較

雨量情報サイト	レーダ雨量計	配信間隔	空間解像度	配信遅れ	地上雨量計による補正の必要性	カバー範囲
今回 XRAIN	CバンドMPレーダ雨量計 XバンドMPレーダ雨量計	1分	250mメッシュ	1~2分	なし	全国(順次拡大)
Cバンドレーダ	Cバンドレーダ雨量計	5分	1kmメッシュ	約10分	あり	全国

※国土交通省レーダ雨量計の雨量情報は、川の防災情報(<http://www.river.go.jp/x/>)からご覧になれます。

## ご利用にあたって

- 利用者の皆様がこのサイトの情報を用いて行う一切の行為について国土交通省は何らの責任を負うものではありません。
- レーダ雨量計は上空の雨粒を観測していること等から、地上での雨量の分布と異なることがあります。また、観測性能の向上のため、地上に近い高さで観測を行っており、グランドクラッタと呼ばれる地上の構造物や樹木等の反射が映り込むことがあります。観測範囲外や豪雨によるレーダ電波の消散等により、降雨状況の観測ができなくなることがあり、そのエリアはグレーで表示されます。なお、観測範囲全域において一様な観測精度とはなっていません。
- 機器の試験や精度検証等を目的として、予告なく運用方法の変更、データの配信を中断、停止等の措置をとることがあります。また、機器の保守・点検や予期せぬ障害等により観測ができなくなることがあります。