

令和2年8月7日  
九州地方整備局

災害復旧活動を支援する啓開ルート整備が8月11日に完了予定  
～通学路に指定されている西瀬橋にしぜぼしの仮橋設置は9月上旬を目途に完了～

- 令和2年7月豪雨により、八代市やっしろから人吉市ひとよし間の球磨川くまがわ沿いの国道219号のほか熊本県道等、流失した橋梁10橋を含む約100kmについては、国が権限代行して災害復旧事業を進めています。
- 今般、災害復旧活動に必要な緊急車両の通行確保を目的とした八代市やっしろから人吉市ひとよしを結ぶ球磨川くまがわ沿いの啓開ルート整備が8月11日に完了し、緊急車両等の通行が可能となりますので、お知らせします。
- また、通学路にも指定されている西瀬橋にしぜぼしへの仮橋設置については、現在、仮橋を設置するための下部工工事が始まり、9月上旬を目途に完了する見込みです。
- 引き続き、一日も早い復旧に努めてまいります。

#### 【八代市やっしろから人吉市ひとよしを結ぶ啓開ルートの概要】

1. 延長:約47km(国道219号、一般県道中津道八代線なかつみちやっしろ等)
2. 通行可能車両:

災害復旧活動に必要となる緊急車両(一般車両の通行はできません)

※「道路啓開」とは、一刻も早く緊急車両が通れるようにする活動です。

問い合わせ先:

九州地方整備局 道路部 道路計画第一課 課長 駒井 正樹こまい まさき

TEL:092-476-3529(直通)

FAX:092-476-3478



# 国道219号等災害復旧（直轄権限代行）道路啓開状況

令和2年8月5日17時点

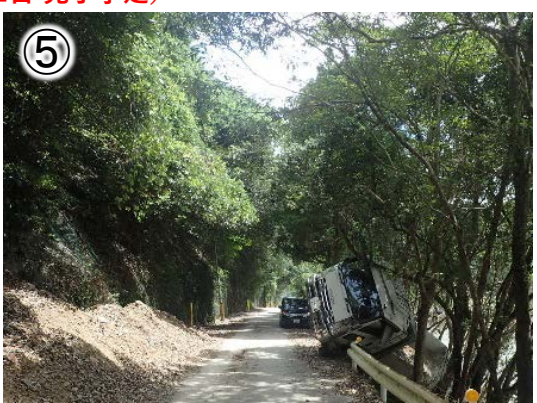
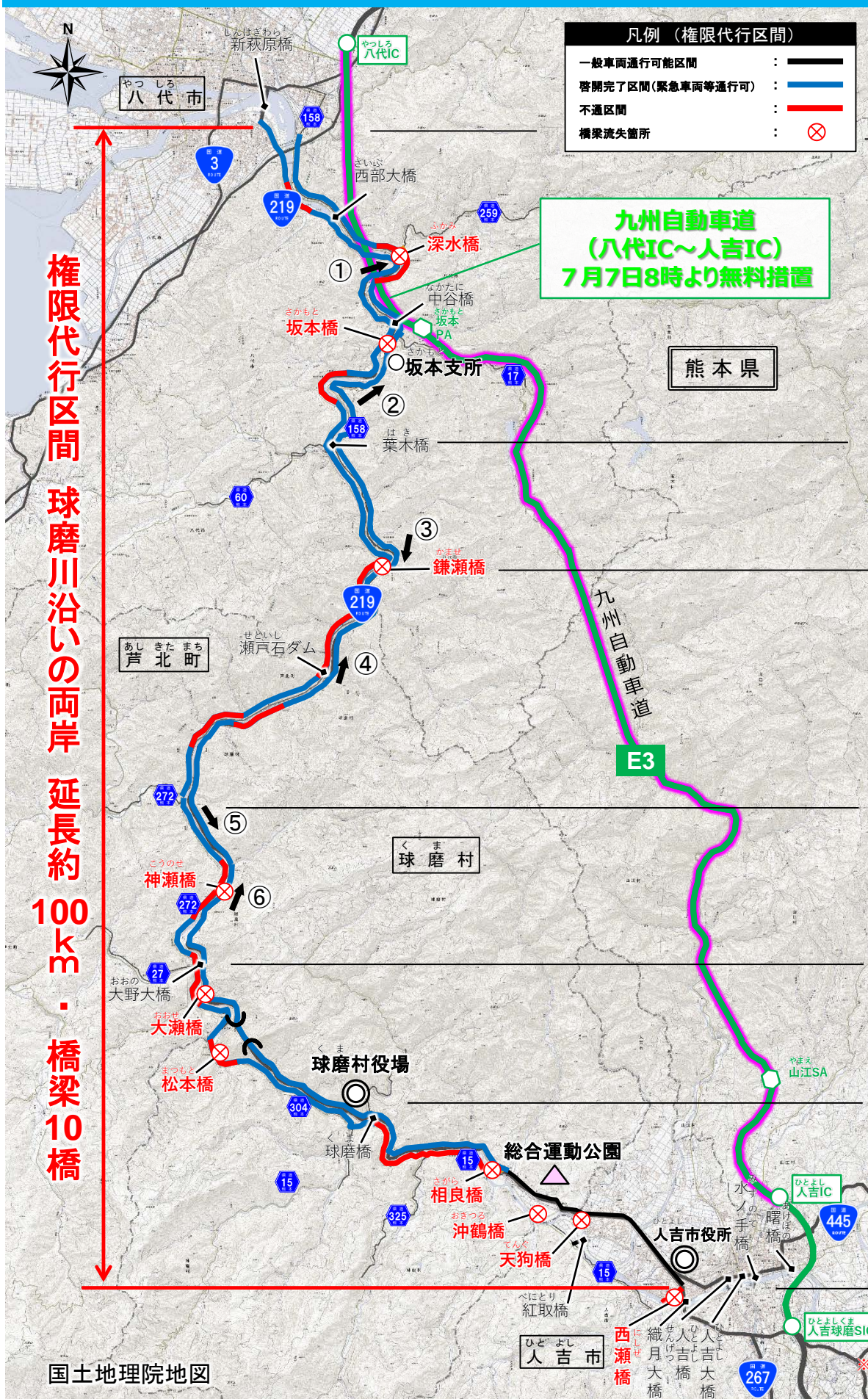
※「道路啓開」とは、一刻も早く緊急車両が通れるようにする活動です。

権限代行区間 球磨川沿いの両岸 延長約100km・橋梁10橋

凡例（権限代行区間）

一般車両通行可能区間	： 黒線
啓開完了区間（緊急車両等通行可）	： 青線
不通区間	： 赤線
橋梁流失箇所	： ⊗

九州自動車道  
(八代IC~人吉IC)  
7月7日8時より無料措置



啓開完了区間の通行について(留意事項)

- ✓ 啓開完了区間は、緊急車両等の災害復旧活動(生活再建等含む)に必要な車両のみ通行が可能です。  
※通行される際は、現地規制案内に従って通行してください。
- ✓ 一般車両については、九州自動車道(八代IC~人吉IC間無料措置)をご利用願います。

※赤字の橋梁は流失橋梁  
この他に支川に4橋ある



ひとよしみなまた にしぜ ばし  
**主要地方道 人吉水俣線 西瀬橋 仮橋設置状況**

＜被災状況概要＞

○上部工:P2～P3間 約43m流失

○下部工:A2側護岸流失

＜応急復旧＞

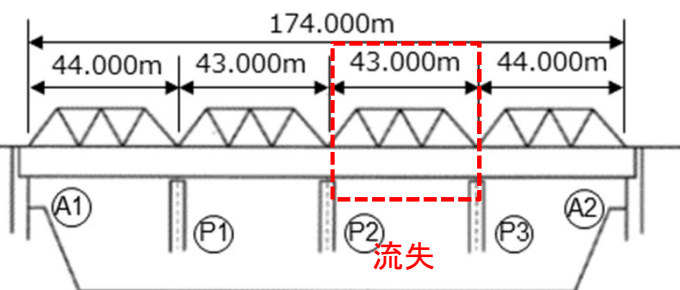
応急組立橋による仮橋架設

■西瀬橋諸元

橋長 : 174.0m

橋梁形式: 4径間鋼単純トラス橋

建設年次: 1967年(昭和42年)



被災後の状況(上部工流失状況 P2～P3間)



仮橋設置の状況(令和2年8月5日時点)



現在、500tクレーンによるベント基礎設置中

