

『自動車起終点調査』にご協力をお願いします！

～令和3年度全国一斉「自動車起終点調査」の実施について～

- ・国土交通省では、自動車の利用実態を把握することを目的に、全国一斉に「自動車起終点調査」を実施しますので、お知らせいたします。

調査概要

- この調査は、国土交通省が管理する自動車登録情報から調査対象車両を無作為に抽出し、ある一日の自動車の利用状況についてアンケートを実施するものです。
- ご回答いただきました内容は、道路に関する様々な問題（渋滞、交通事故、環境など）を解決するための基礎資料として活用させていただきます、目的以外には使用いたしません。
- 抽出した調査対象車両を所有されるお宅にお預けはがきを送付し、その後、本調査票を送付いたしますので、調査の趣旨をご理解いただき、調査へのご協力をお願いいたします。

調査日：令和3年9月～11月

調査内容：自動車の利用状況について、調査票もしくはインターネットによるアンケート方式で回答

対象者：国土交通省が管理する自動車登録情報から無作為に抽出された車両の所有者

配布方法：郵送配布

※自動車起終点調査について詳しく知りたい方は下記をご覧ください。
(国土交通省ホームページ)

<https://www.mlit.go.jp/road/r3od>

<問い合わせ先>

九州地方整備局 道路部 道路計画第二課

TEL092-471-6331 (代表)

課長 佐伯 康夫 (内線4251)

課長補佐 柿木 文彦 (内線4252)



政府統計
全国道路・街路
交通情勢調査

あなたのお車の
ご利用状況を
お聞かせください!

自動車起終点調査

道路に関する様々な問題を解決するために全国的に調査します。

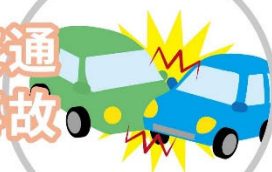
調査実施期間

令和3年
9月～11月

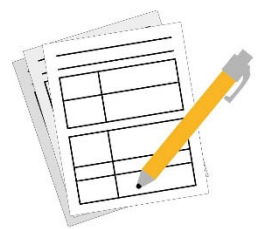
渋滞



交通事故



環境



車の所有者や使用者に対して、ある1日の車の利用状況についてアンケート調査をします。
調査にご協力をよろしくお願いします。

調査内容 ■ 調査内容は、調査の対象となる車種や
ナンバープレートの色により異なります

乗用車の場合



出発地
出発時刻
車種・目的
区間距離など

貨物車の場合



出発地
出発時刻
積載品目
積載重量
区間距離など

回答方法 ■ この調査は、2つの回答方法から
選択できます

1.インターネットによる回答



2.調査票による回答



『自動車起終点調査』に関する詳細な質問については、各地域のサポートセンターへご連絡をお願いします（フリーダイヤル）

●問い合わせ先：サポートセンターフリーダイヤル

<北九州国道事務所>

福岡県 北九州市の方
：0120-888-138

福岡県 岡垣町、芦屋町、水巻町、遠賀町、中間市、苅田町、行橋市、みやこ町、
築上町、豊前市、吉富町、上毛町、宗像市、福津市、鞍手町、宮若市、
直方市、小竹町、飯塚市、福智町、香春町、糸田町、田川市、桂川町、
嘉麻市、川崎町、大任町、赤村、添田町の方

：0120-111-508

<福岡国道事務所>

福岡県 福岡市、古賀市、糸島市、宇美町、篠栗町、志免町、須恵町、新宮町、
久山町、粕屋町の方

：0120-255-033

福岡県 大牟田市、久留米市、柳川市、小郡市、八女市、筑後市、大川市、
うきは市、みやま市、大刀洗町、大木町、広川町、朝倉市、筑紫野市、
春日市、大野城市、太宰府市、那珂川町、筑前町、東峰村の方

：0120-311-337

<佐賀国道事務所>

佐賀県 全域の方
：0120-123-462

<長崎河川国道事務所>

長崎県 全域の方
：0120-510-230

<熊本河川国道事務所>

熊本県 全域の方
：0120-566-265

<大分河川国道事務所>

大分県 全域の方
：0120-230-797

<宮崎河川国道事務所>

宮崎県 全域の方
：0120-562-922

<鹿児島国道事務所>

鹿児島県 全域の方
：0120-017-196