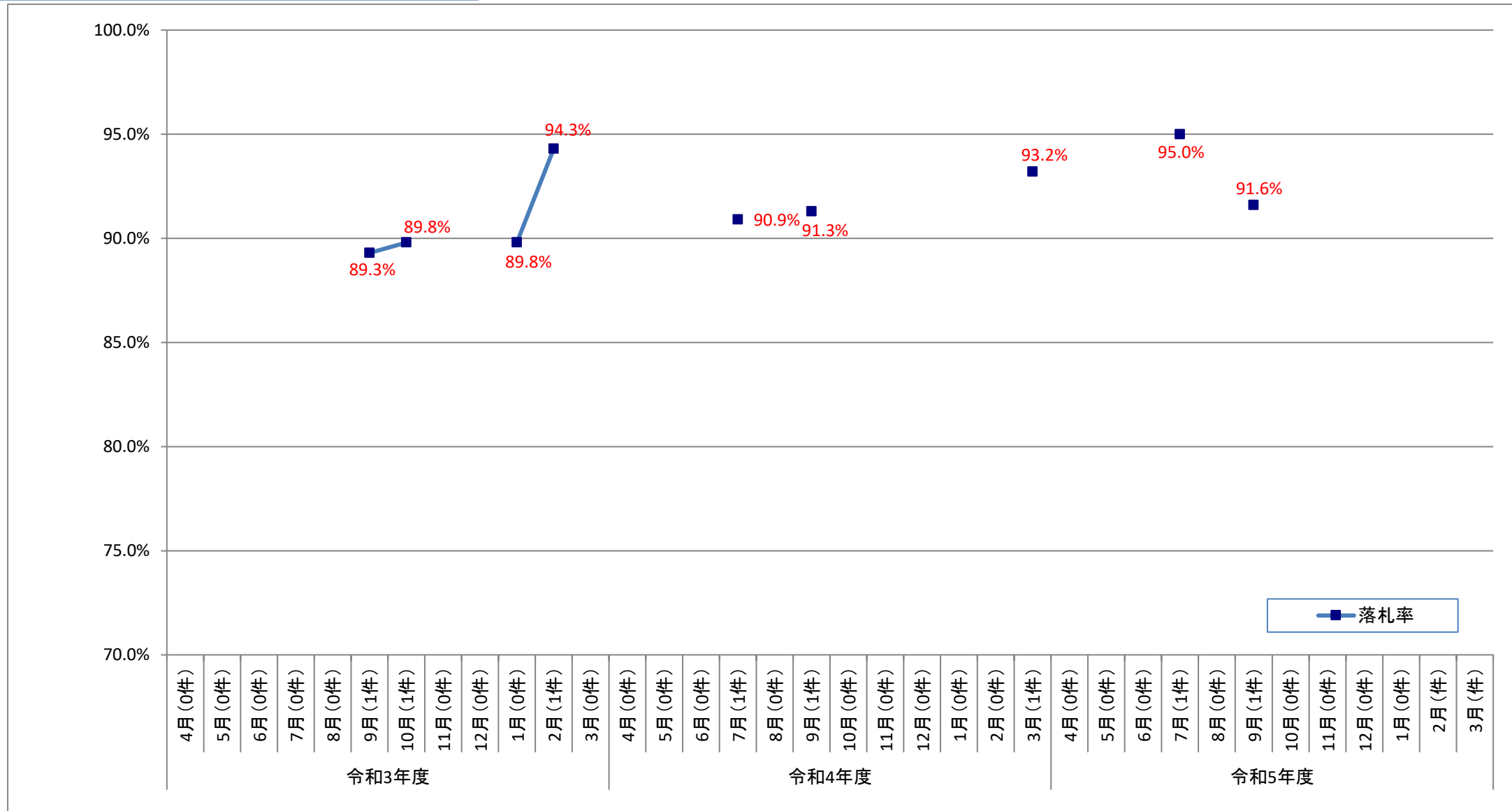


別紙4 立野ダム工事事務所(一般土木C等級工事)における落札率の推移

1. 月別平均落札率の推移



2. 年度別平均落札率

	令和3年度	令和4年度	令和5年度
年度平均落札率	90.8%	91.8%	
落札件数	4件	3件	

※平成28年熊本地震の復旧工事に関する等級区分の変更(特例)を含む件数(数値)です。