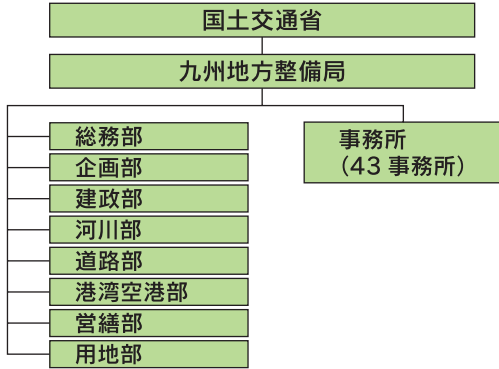


# 組織のご案内

## ● 組織図



## ● 組織数

本局		
部		8
課		48
事務所		43
河川・道路関係事務所		9
河川関係事務所		13
道路関係事務所		4
港湾空港関係事務所		13
営繕関係事務所		2
公園関係事務所		1
技術事務所		1

## ● 局・事務所位置図

★ 国土交通省 九州地方整備局

### 河川・道路関係事務所 (9箇所)

- 1 長崎河川国道事務所
- 2 熊本河川国道事務所
- 3 八代河川国道事務所
- 4 熊本復興事務所
- 5 大分河川国道事務所
- 6 佐伯河川国道事務所
- 7 宮崎河川国道事務所
- 8 延岡河川国道事務所
- 9 大隅河川国道事務所

### 河川関係事務所 (13箇所)

- 10 筑後川河川事務所
- 11 遠賀川河川事務所
- 12 武雄河川事務所
- 13 雲仙復興事務所
- 14 菊池川河川事務所
- 15 川辺川ダム砂防事務所
- 16 立野ダム工事事務所
- 17 山国川河川事務所
- 18 大分川ダム工事事務所
- 19 川内川河川事務所
- 20 筑後川ダム統合管理事務所
- 21 緑川ダム管理所
- 22 鶴田ダム管理所

### 道路関係事務所 (4箇所)

- 23 福岡国道事務所
- 24 北九州国道事務所
- 25 佐賀国道事務所
- 26 鹿児島国道事務所

### 港湾空港関係事務所 (13箇所)

- 27 下関港湾事務所
- 28 北九州港湾・空港整備事務所
- 29 博多港湾・空港整備事務所
- 30 苅田港湾事務所
- 31 唐津港湾事務所
- 32 長崎港湾・空港整備事務所
- 33 熊本港湾・空港整備事務所
- 34 別府港湾・空港整備事務所
- 35 宮崎港湾・空港整備事務所
- 36 鹿児島港湾・空港整備事務所
- 37 志布志港湾事務所
- 38 関門航路事務所
- 39 下関港湾空港技術調査事務所

### 営繕関係事務所 (2箇所)

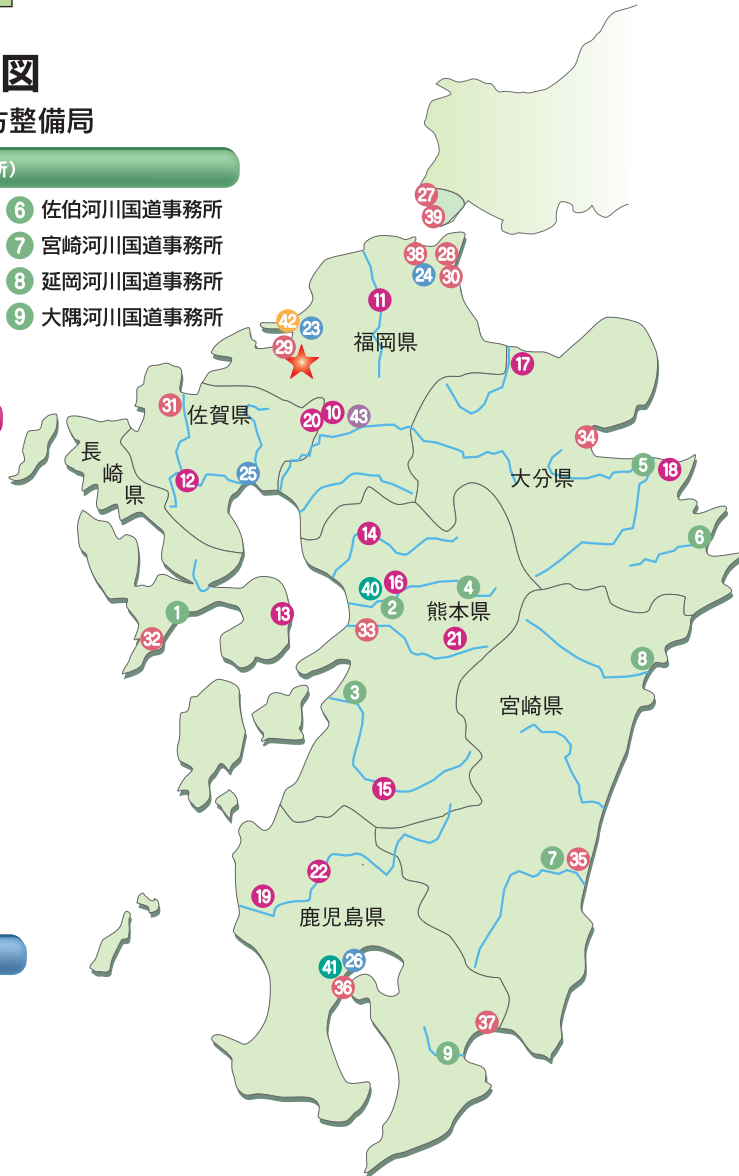
- 40 熊本営繕事務所
- 41 鹿児島営繕事務所

### 公園関係事務所 (1箇所)

- 42 国営海の中道海浜公園事務所

### 技術事務所 (1箇所)

- 43 九州技術事務所



## 国土交通省九州地方整備局

〒812-0013

福岡市博多区博多駅東2丁目10番7号 福岡第二合同庁舎 TEL.092(471)6331(代)

ホームページ <http://www.qsr.mlit.go.jp/> Eメール [kikaku@qsr.mlit.go.jp](mailto:kikaku@qsr.mlit.go.jp)

みなさまの声を聞かせてください。九州地方整備局ホームページ「お問い合わせ」で受け付けています。

【九州地方整備局 Facebook】

下記のアドレス又は、右のQRコードからアクセスして下さい。  
<https://www.facebook.com/qsr.mlit.go.jp>

【九州地方整備局 Twitter】

下記のアドレス又は、右のQRコードからアクセスして下さい。  
[https://twitter.com/mlit\\_kyushu](https://twitter.com/mlit_kyushu)

【九州地方整備局 YouTube】

検索フォームに「九州地方整備局」と入力し検索又は、  
 右のQRコードからアクセスして下さい。



九州地方整備局  
Facebook



九州地方整備局  
Twitter



九州地方整備局  
YouTube

