

国営公園事業(海の中道海浜公園)【直轄】(福岡県福岡市)

■概要

海の中道海浜公園は、北部九州の広域的レクリエーション需要等に対応するために整備を進めている国営公園

■補正予算概要

- ・公園のユニバーサルデザイン化をより一層推進するため、遊具、トイレを更新
- ・多くの来園者を迎える海の中道駅口の拠点性を高めるため、園内交通や休憩等の機能の充実を図る再整備を実施
- ・予防保全型インフラメンテナンスへの転換を図るため、老朽化した電気・機械設備を更新

事業費：870百万円

【位置図】

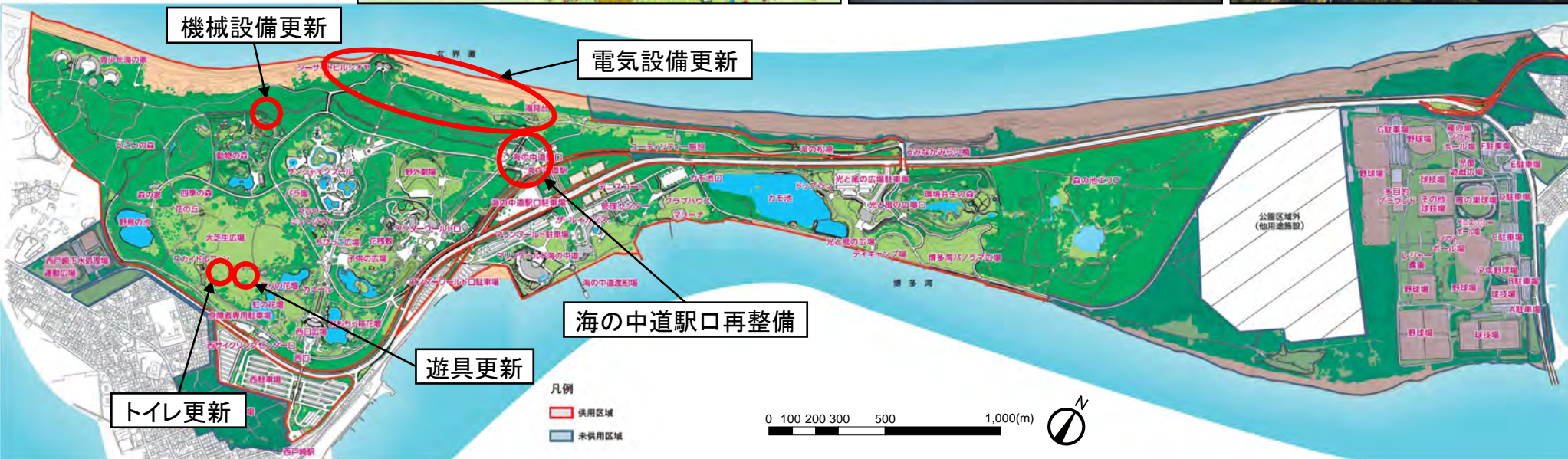


【公園概要】

- ・計画面積：539ha
- ・供用面積：350ha



【公園平面図】



国営公園事業(国営吉野ヶ里歴史公園)【直轄】(佐賀県神埼市、吉野ヶ里町)

■ 概要

国営吉野ヶ里歴史公園は、我が国固有の優れた文化的資産である吉野ヶ里遺跡の保存と活用を目的に設置した国営公園

■ 補正予算概要

- ・ 再生可能エネルギーの導入を図るため、歴史公園センターへの太陽光発電設備の設置検討や照明のLED化を実施
- ・ 予防保全型インフラメンテナンスへの転換を図るため、復元建物の修繕、園路等の改修を実施

事業費：480百万円

【位置図】



【公園平面図】



東二島北湊主要幹線耐震化事業【補助】(福岡県北九州市)

■概要

下水道の耐震化事業として、地震の被害を受けた場合に社会的影響の大きい地区の下水道施設や緊急輸送道路下に埋設された重要な幹線等について対策を行うことにより、地震時の道路陥没や汚水漏出による公衆衛生被害を防ぐものである。

■整備内容：管路施設、処理施設、ポンプ場

■事業期間：平成30年度～令和5年度

■事業主体：北九州市

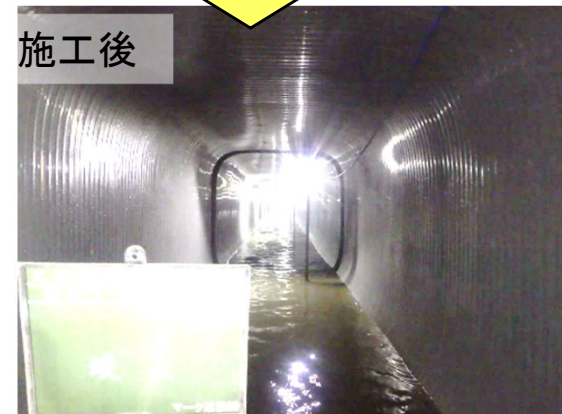
■事業内容：下水管（合流）更生工事、□2,600×2,600～□3,000×3,000 (mm)

社会資本整備総合交付金の内数

【位置図】



【対策イメージ】



厘外第10汚水幹線他耐震化事業【補助】(佐賀県佐賀市)

■概要

下水道の耐震化事業として、防災拠点等の重要な施設からの汚水が流下する幹線等や下水道施設について対策を行うことにより、地震時の道路陥没や汚水漏出による公衆衛生被害を防ぐものである。

■整備内容：管路施設、処理施設、ポンプ施設

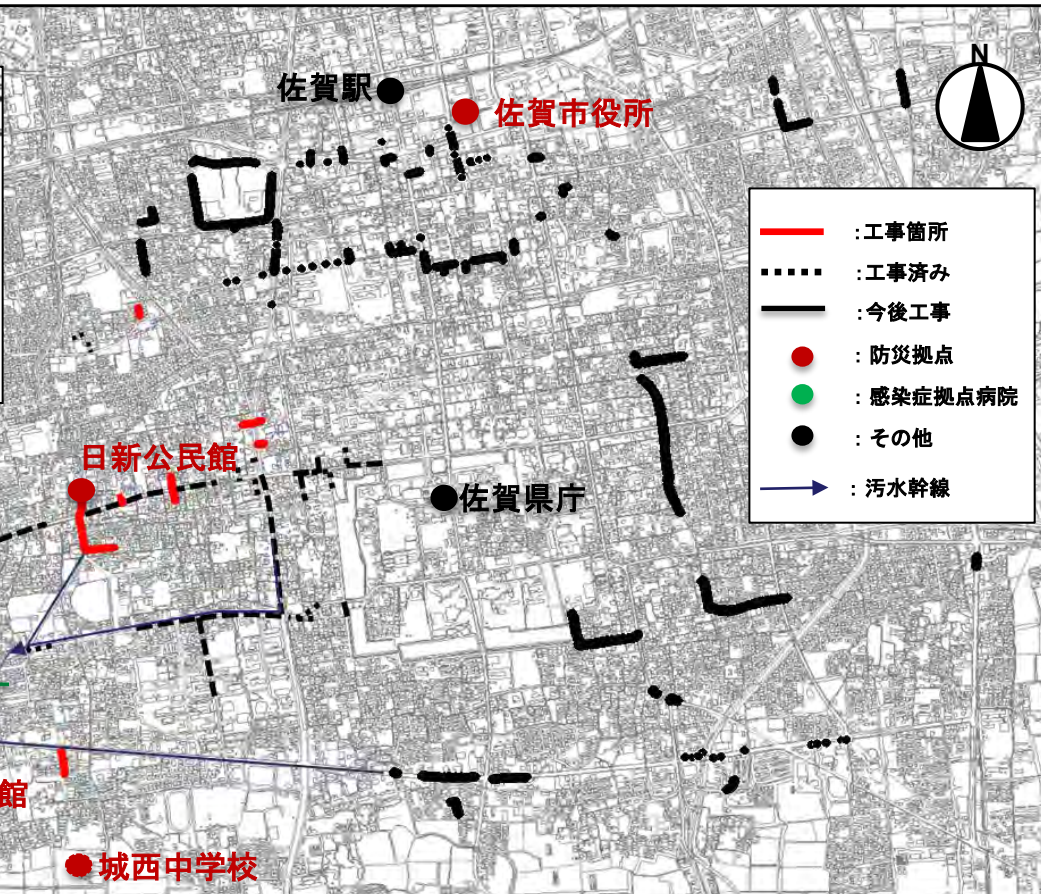
■事業期間：平成31年度～令和5年度

■事業主体：佐賀市

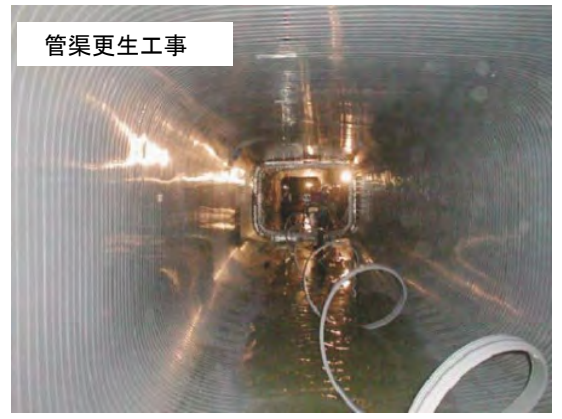
■事業内容：下水管（汚水）更生工事φ200～φ500(mm)、管口可とう化工事

社会資本整備総合交付金の内数

【位置図】



【対策イメージ】



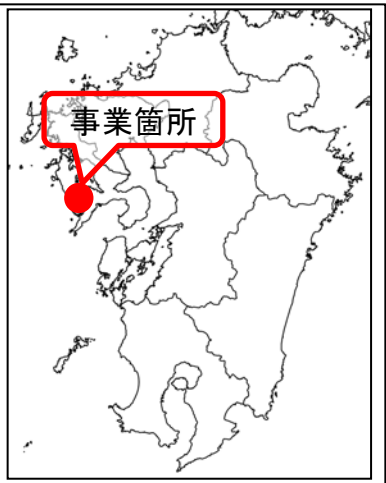
土地区画整理事業(高田南地区)【補助】(長崎県長与町)

■概要

本地区は、秩序ある市街化形成を図り計画的なまちづくりを行うことを目的とし、既成市街地の狭隘な道路や老朽化した密集住宅など、防災上の問題を解決するため、区画整理事業を実施し、公共施設の整備改善と土地利用の利便性・住環境の改善を図るものである。

- 整備内容 土地区画整理 約49.8ha
- 事業期間 昭和60年度～令和12年度
- 事業主体 長与町(長崎県による受託施行)
- 事業内容 宅地造成

社会資本整備総合交付金の内数



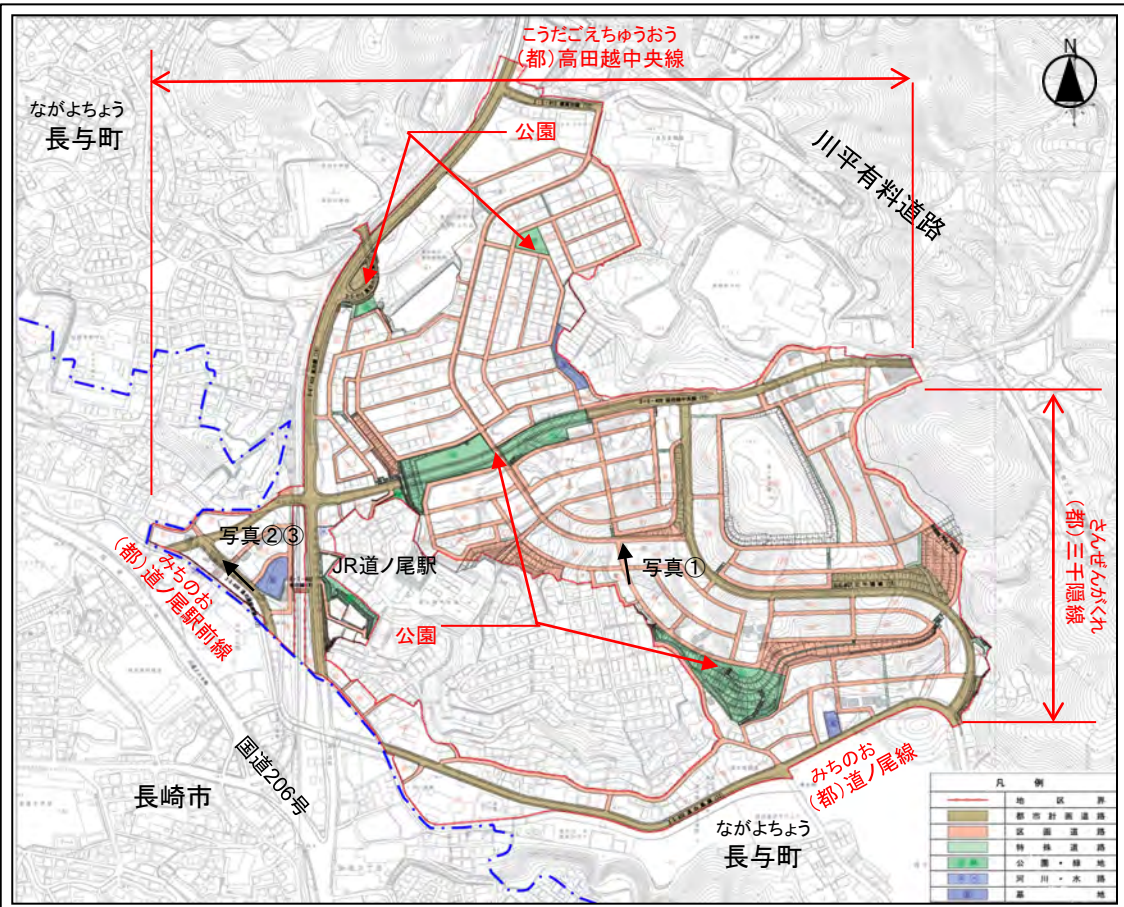
写真① 宅地整備状況



写真② 整備前



写真③ 道路整備状況



都市公園事業(菊陽杉並木公園)【補助】(熊本県菊陽町)

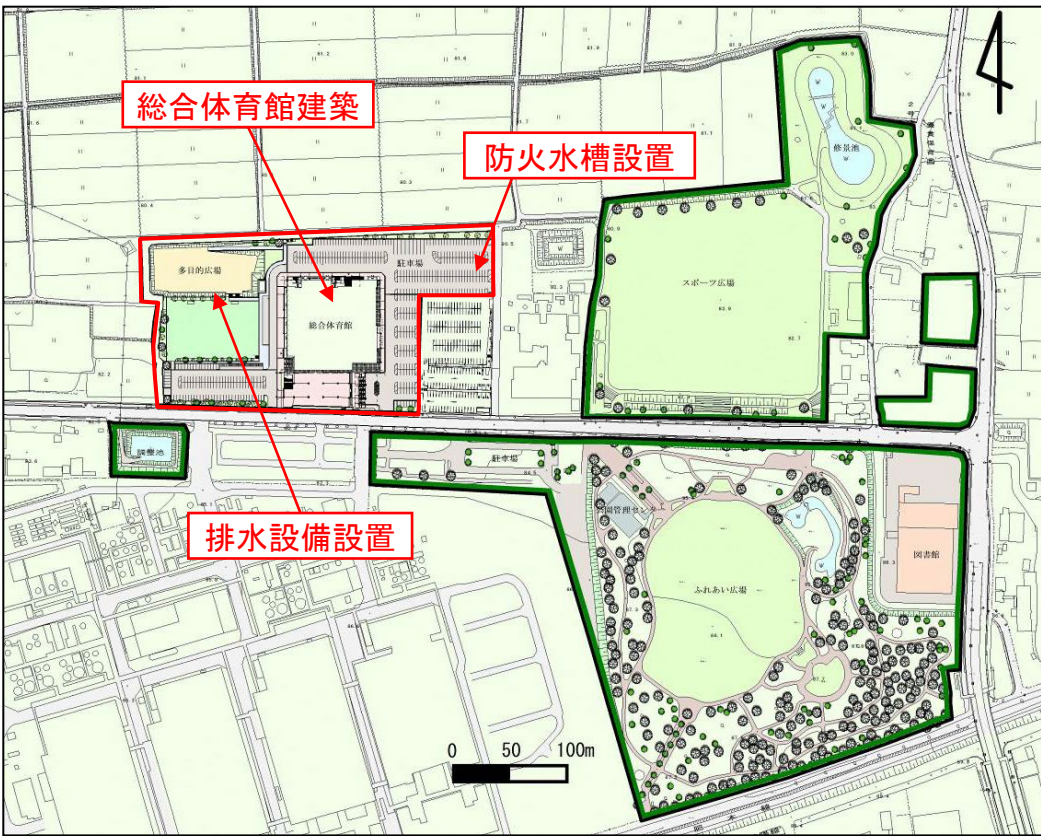
- 概要：菊陽杉並木公園は、菊陽町地域防災計画において、地域防災拠点として位置づけられた防災公園。
町の防災力向上を図るため、町の防災センター、光の森防災広場の整備とあわせ、避難場所となる総合体育館や広場等の施設整備を実施するものである。
- 整備内容：災害時に避難場所となる総合体育館、広場等の施設整備
- 事業期間：令和元年度～令和6年度
- 事業主体：菊陽町
- 事業内容：地域防災拠点を担う都市公園の整備推進

社会資本整備総合交付金の内数

【位置図】



【公園平面図】



平成28年熊本地震時の屋内避難状況



【完成イメージ】

街路事業((都)銭漕大宮線ほか1線)【補助】(大分県日田市)

■概要：本路線は、沿線の小中学校の通学路となっており、狭隘で歩道がなく危険な状況であることから通学路の交通安全対策が必要であり、通学路の歩道を整備することにより、安全・安心な都市空間の形成を図るものである。

■整備内容：道路拡幅 延長L=1.1km 幅員W=12.0m

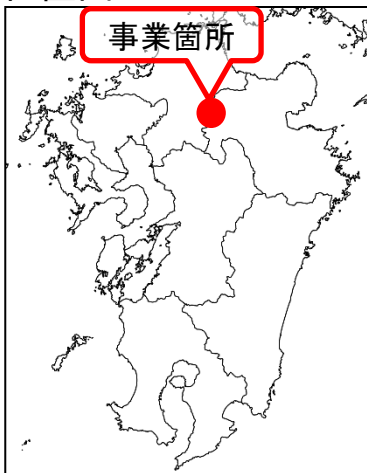
■事業期間：平成27年度～令和5年度

■事業主体：大分県

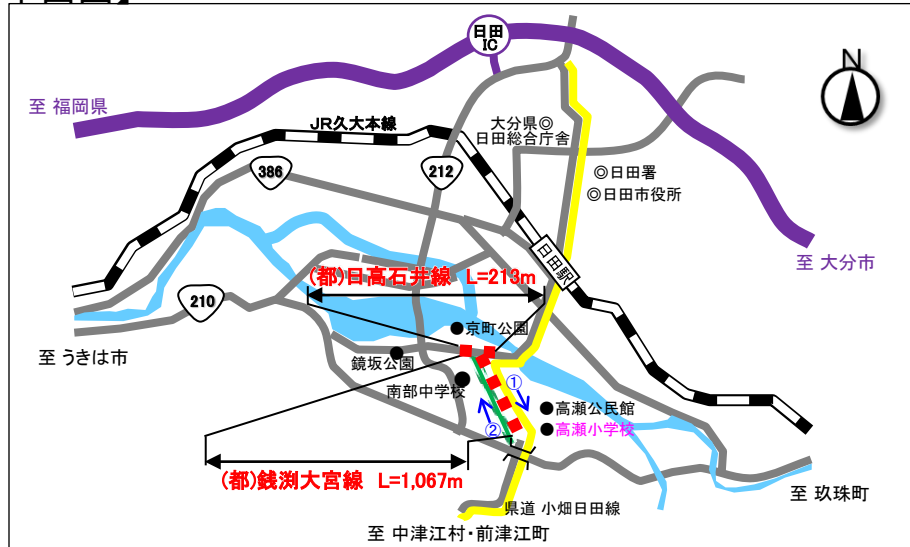
■事業内容：道路改築

社会資本整備総合交付金の内数

【位置図】



【平面図】



【現況写真】

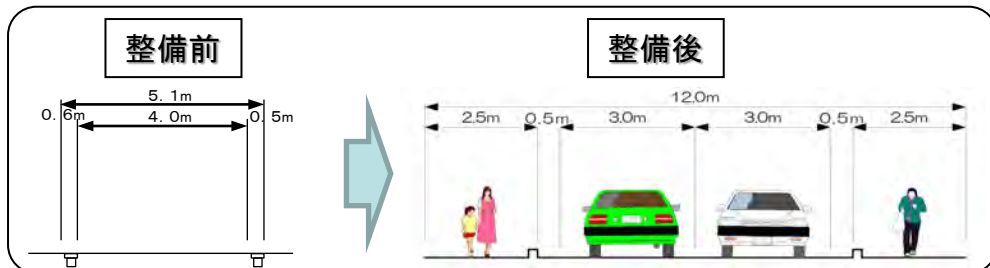
写真①



写真②



【断面図】



【凡例】

- 小学校 事業箇所を通学路とする小学校
緊急合同点検による危険箇所(令和3年度)
市指定避難場所
緊急輸送路

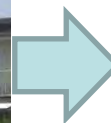
地域居住機能再生推進事業(延岡^{ひとつがおか}一ヶ岡地区)【補助】(宮崎県延岡市)

- 概要：市営一ヶ岡A団地（昭和42～48年度築 388戸）について、築50年を超え、特に老朽化した高経年の公営住宅の更新を行うことで、防災性・安全性の向上を図るものである。
- 整備内容：（建替前）補強コンクリートブロック造 75棟388戸
（建替後）鉄筋コンクリート造 18棟378戸
- 事業期間：平成27年度～令和5年度
- 事業主体：延岡市
- 事業内容：建替（工事）2棟30戸、除却（工事）12棟76戸

事業費：209百万円



(建替前)老朽化した市営住宅



(建替後)同団地他棟の事例

まきのうち

公営住宅等整備事業(牧之内団地)【補助】(鹿児島県南九州市)

- 概要：牧之内団地は昭和38年から40年に建設され、建設後50年以上が経過していることから、建物や設備の老朽化・陳腐化が進行している。公営住宅の更新を行うことで、防災性・安全性の向上を図るものである。
- 整備内容：

(建替前)	木造平屋建	15棟34戸		
(建替後)	木造平屋建	8棟20戸	木造2階建	2棟4戸
- 事業期間：令和2年度～令和4年度
- 事業主体：南九州市
- 事業内容：建替（工事）3棟6戸

社会資本整備総合交付金の内数



(建替前)老朽化した市営住宅



(建替後)同団地他棟の事例