



平成 28 年 4 月 15 日

九州地方整備局

### 堤防損傷箇所の復旧に向け専門家による調査を実施

4月14日熊本地方を震源とした地震により、緑川支川加勢川右岸9k800付近（熊本市東区画図町大字下無田）などに堤防の損傷を確認しました。（別紙図面及び写真参照）

復旧工法等について専門家からの意見を伺うべく、下記専門家に調査を要請しました。

#### ○九州大学大学院工学研究院

社会基盤部門 やすふく 安福 のりゆき 規之 教授  
いしくら 石藏 りょうへい 良平 助教

#### ○名古屋工業大学

社会工学科 まえだ 前田 けんいち 健一 教授

#### ○国土交通省 国土技術政策総合研究所

#### ○国立開発研究法人 土木研究所

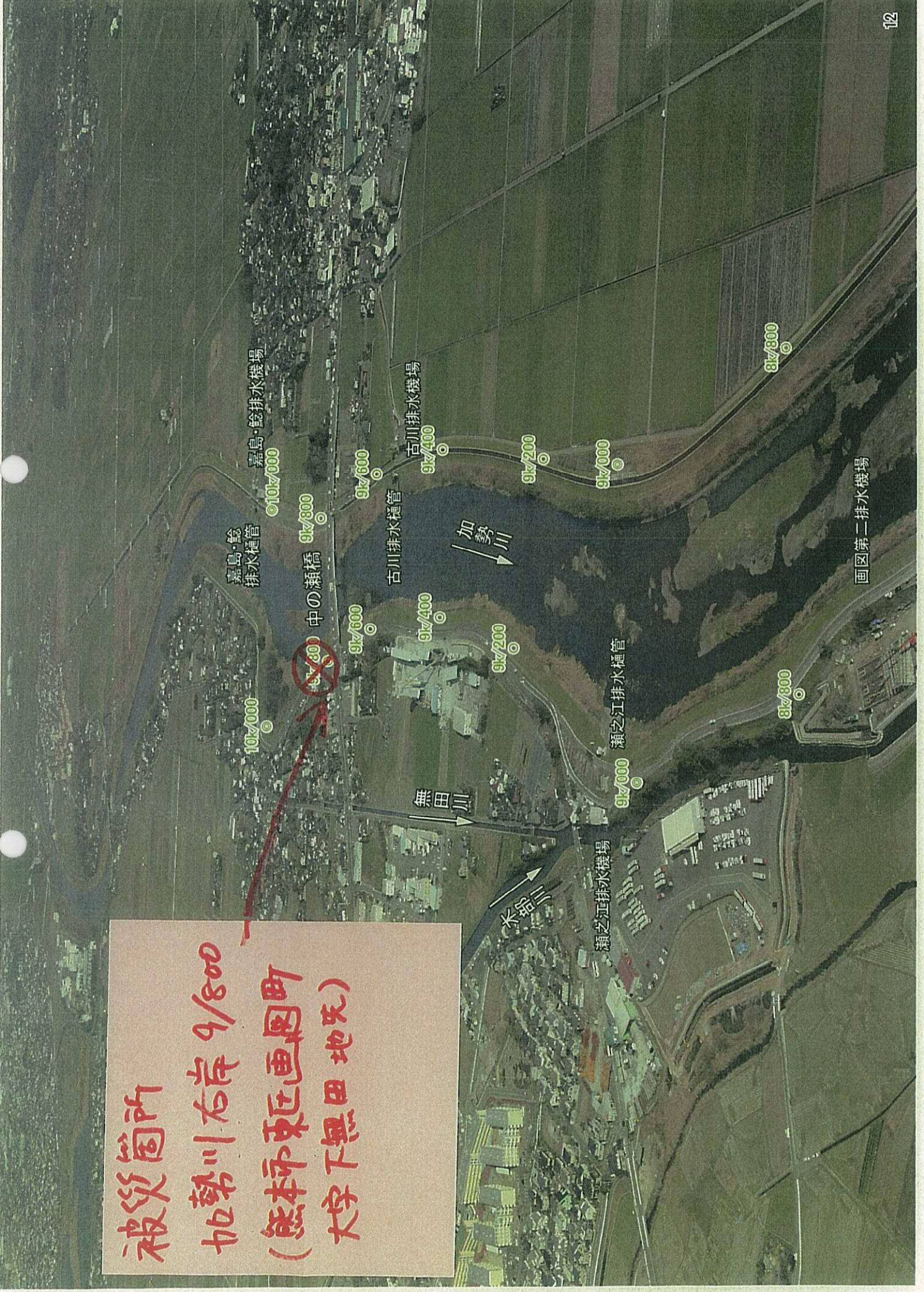
#### 【問い合わせ先】

国土交通省九州地方整備局 河川部 河川計画課

課長 坂井 佑介（内線 89-3611）

TEL（代表）092-471-6331（直通）092-476-3523

被災箇所  
 加勢川右岸 9/800  
 (熊本市東区画図町  
 大字下無田地先)



画図第二排水機場

