



平成 28 年 4 月 21 日
九州地方整備局
2 3 時 0 0 分

【平成 28 年熊本地震対応】

堤防の緊急復旧工事を実施中 (4 月中に完了予定)

○H28 熊本地震により緑川、白川で 137 カ所の被災が確認されました。(平成 28 年 4 月 20 日 18 時現在)

このため、早期に住民の安全・安心の確保を図るため堤防に深い亀裂が生じている箇所や堤防が沈下変形する等の変状が比較的大きい 10 カ所について、被災の翌日(15 日)から緊急復旧工事に着手しています。現在 24 時間体制で工事を鋭意施工しており出水期前の 4 月中に完了の予定です。

○その他の被災箇所については、雨水が堤体内に浸透しないようセメントモルタルの充填及びブルーシート張りなどの応急対策を完了しています。

○また、あわせて住民の方々が洪水時に警戒をして頂くための情報を早めに出すなどの取り組みも実施していく予定です。

【問い合わせ先】

国土交通省 九州地方整備局 河川部

水災害予報センター長 鶴崎 秀樹

河川工事課長 鵜木 和博

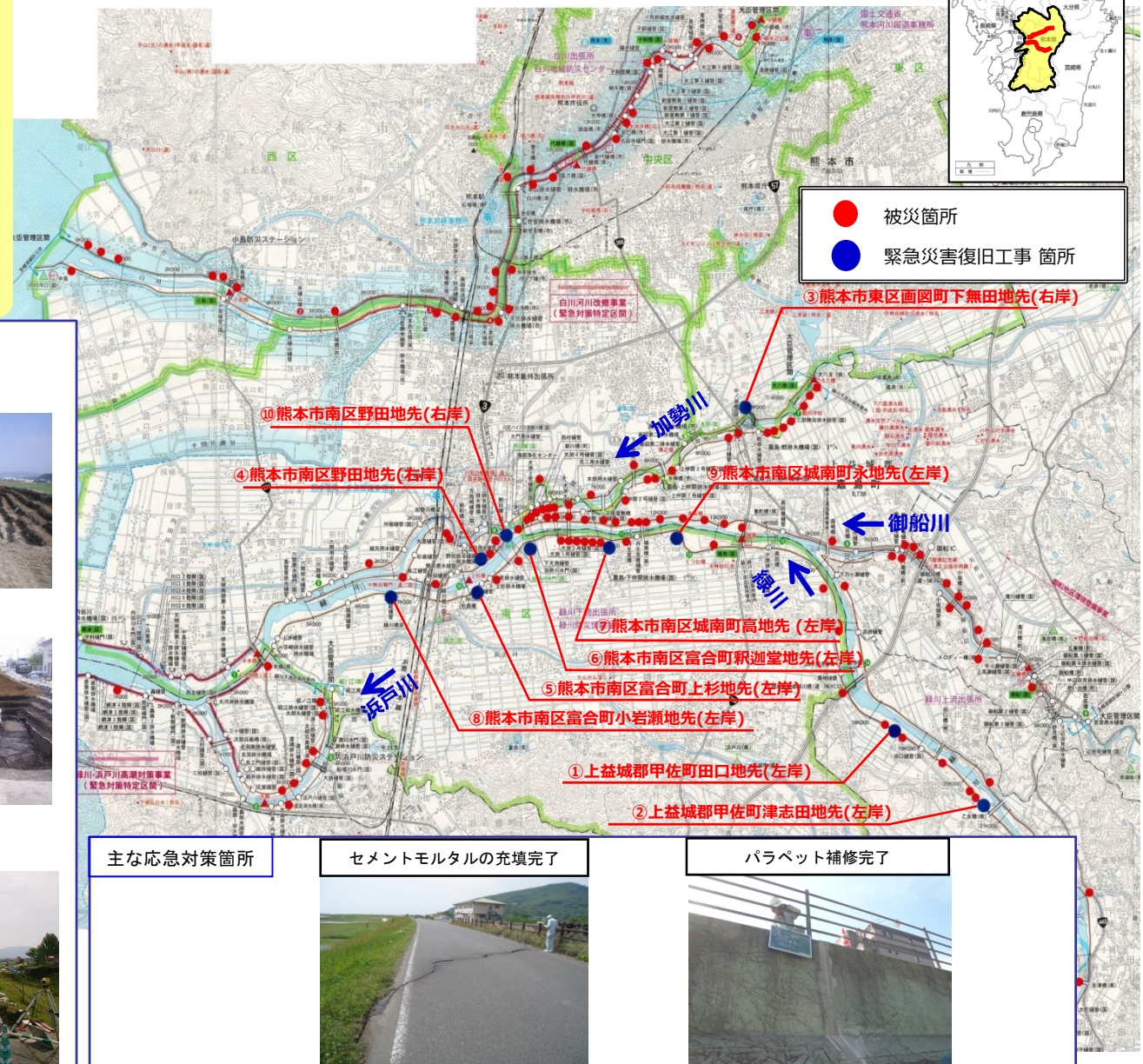
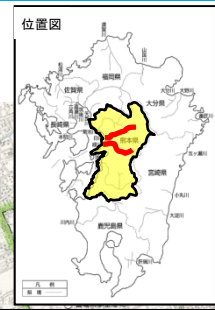
電話：092-471-6331(代表)

1. 主な被災状況と対応状況（河川：直轄管理区間）

■被災情報（平成28年4月18日16時時点）
 緑川 **105箇所**
 白川 **32箇所**
 ※今後の余震の状況等により、変わる場合があります。



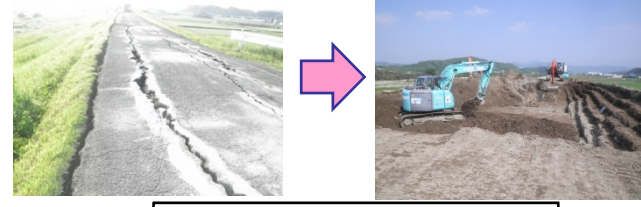
■現在（平成28年4月20日18時時点）
 （緑川）
 ・ 応急対策が必要な **105箇所** 全てで実施済み
 ・ 緊急災害復旧工事に **10箇所** 着手
 （白川）
 ・ 応急対策が必要な **32箇所** 全てで実施済み



● 被災箇所
 ● 緊急災害復旧工事 箇所

主な緊急復旧箇所

① 上益城郡甲佐町田口地先（左岸）



③ 熊本市東区画図町下無田地先（右岸）



④ 熊本市南区野田地先（右岸）



主な応急対策箇所

セメントモルタルの充填完了



バラベット補修完了

