

平成 28 年 4 月 23 日 11:30
国土交通省九州地方整備局
国土交通省中部地方整備局
応援対策本部

給水・入浴支援等の実施時間が変更となりましたのでお知らせ致します

**「平成 28 年熊本地震」への九州地方整備局の対応（変更）
～「清龍丸」により熊本地震の被災地へさらなる支援～
（三角港（熊本県）にて給水・入浴支援等を実施）**

中部地方整備局所属の大型浚渫兼油回収船「清龍丸」^{せいりゅうまる}は、20日（水）に大分港で支援物資の荷下ろしを行いました。さらに、23日（土）から熊本県三角港で、被災地の皆さんへの給水・入浴支援等を実施します。

1. 入港場所及び日時

入港場所：熊本県 三角港 ^{きわさき} 際崎地区 水深 9.0 m 岸壁（別紙参照）
日 時：4月23日（土） 11：30 着岸（予定）⇒**17：00着岸に変更**

2. 給水・入浴支援等の内容

- 給水支援：熊本港における円滑な給水活動を支援するため、「清龍丸」^{せいりゅうまる}から九州地方整備局所属の「海輝」^{かいき}、「海煌」^{かいこう}に水を補給し、熊本港にて地域の皆様に引き続き提供します。
- 入浴支援：給水支援と共に、下記の期間・時間帯で船内浴室を利用した入浴支援を行います。（男女別に浴室を用意しています）
利用期間 4月23日（土）～4月25日（月）（予定）
利用時間 9：00から17：00まで（16：30受付終了）
※23日は14：00から開始予定です。（当日の状況により前後する場合あり）
⇒**18：00から21：00までに変更**
※混雑や悪天候等により、支援活動を中断・中止することがあります。
※山口県宇部市内の企業のご厚意により、タオルの用意があります。

3. 配布先

国土交通省九州記者会、九州建設専門記者クラブ
中部地方整備局記者クラブ、名古屋港記者クラブ
港湾新聞、港湾空港タイムス、日本海事新聞、海事プレス

4. 問い合わせ先：

国土交通省 九州地方整備局 港湾空港部 港湾空港防災・危機管理課
課長 小手川（こてがわ）

電話：092（418）3375

港湾空港部 海洋環境・技術課

課長 有江（ありえ）

電話：092（418）3380

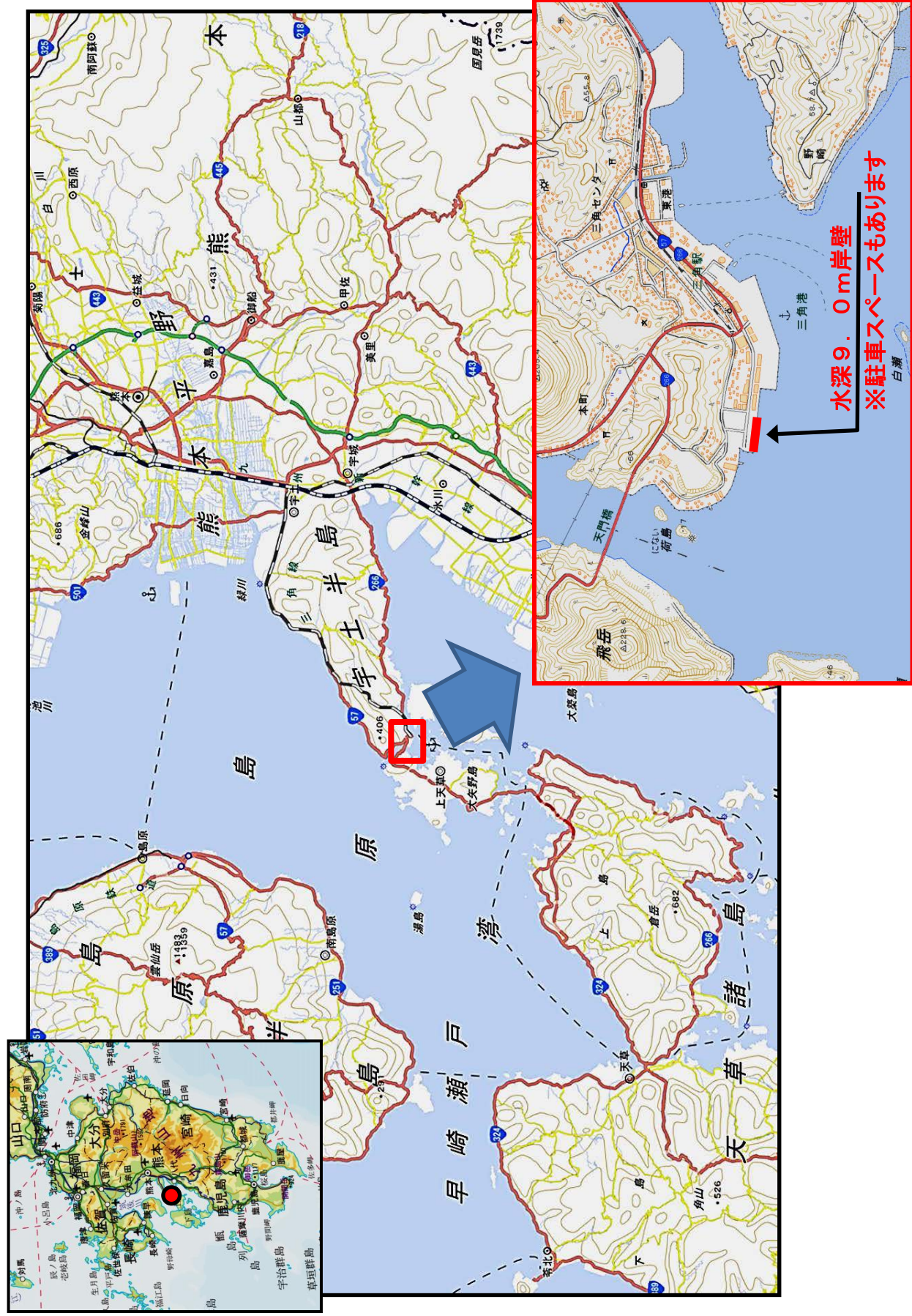
国土交通省 中部地方整備局 港湾空港部 港湾空港防災・危機管理課

課長 恩田（おんだ） 又は 課長補佐 伊藤（いとう）

電話：052（209）6328

○清龍丸 入浴支援場所【三角港 際崎地区 水深9.0m岸壁】

【別紙】

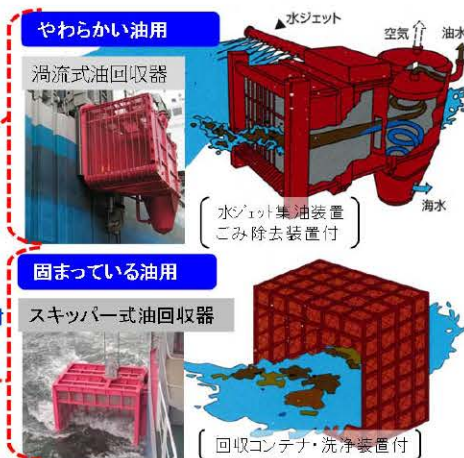
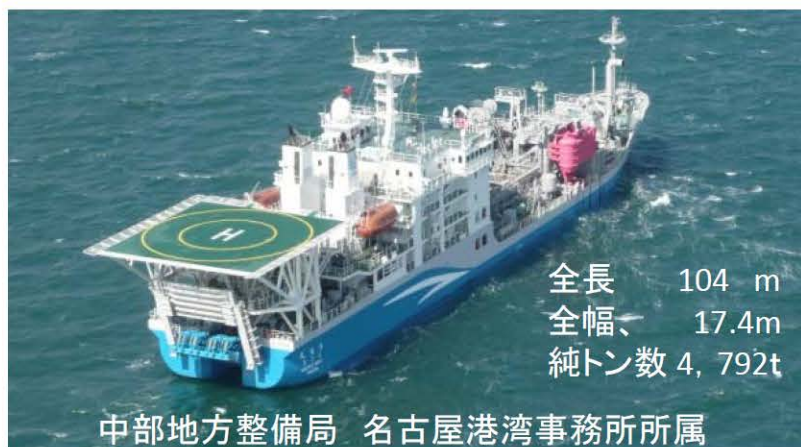


水深9.0m岸壁
※駐車スペースもあります

浚渫兼油回収船「清龍丸」の概要

「清龍丸」の行う業務

- 通常は、航路、泊地等の浚渫作業。
 - ・高精度で平坦浚渫を可能とする幅広い新型ドラグヘッドを装備。
- 大量油流出時には、速やかに流出現場に向かい、油回収作業。
 - ・油の状況に応じた2種類の回収器を装備。
- 災害時には、災害支援作業（災害情報収集、救援物資輸送、給水、電力供給等）。
 - ・情報収集・発信のための通信システムや防災要員・物資運搬等のためのヘリデッキを装備。



油回収タンクに約1時間で1,000kl（ドラム缶約5千本分）の油水を回収可能。