

平成28年6月24日
九州地方整備局
18時00分現在

6月20日からの大雨による阿蘇大橋地区周辺の 被災状況の調査結果について

6月20日（月）からの大雨による、緊急工事を実施中の阿蘇大橋地区周辺の崩壊斜面の拡大等の被災状況を確認するため、6月23日（木）に、防災ヘリコプター（はるかぜ）等による上空調査を実施しましたので、調査結果を報告します。

1. 調査箇所

- 阿蘇大橋地区
- 立野地区

2. 調査日時

6月23日（木） 15:30～16:00頃

問い合わせ先

国土交通省 九州地方整備局 河川部

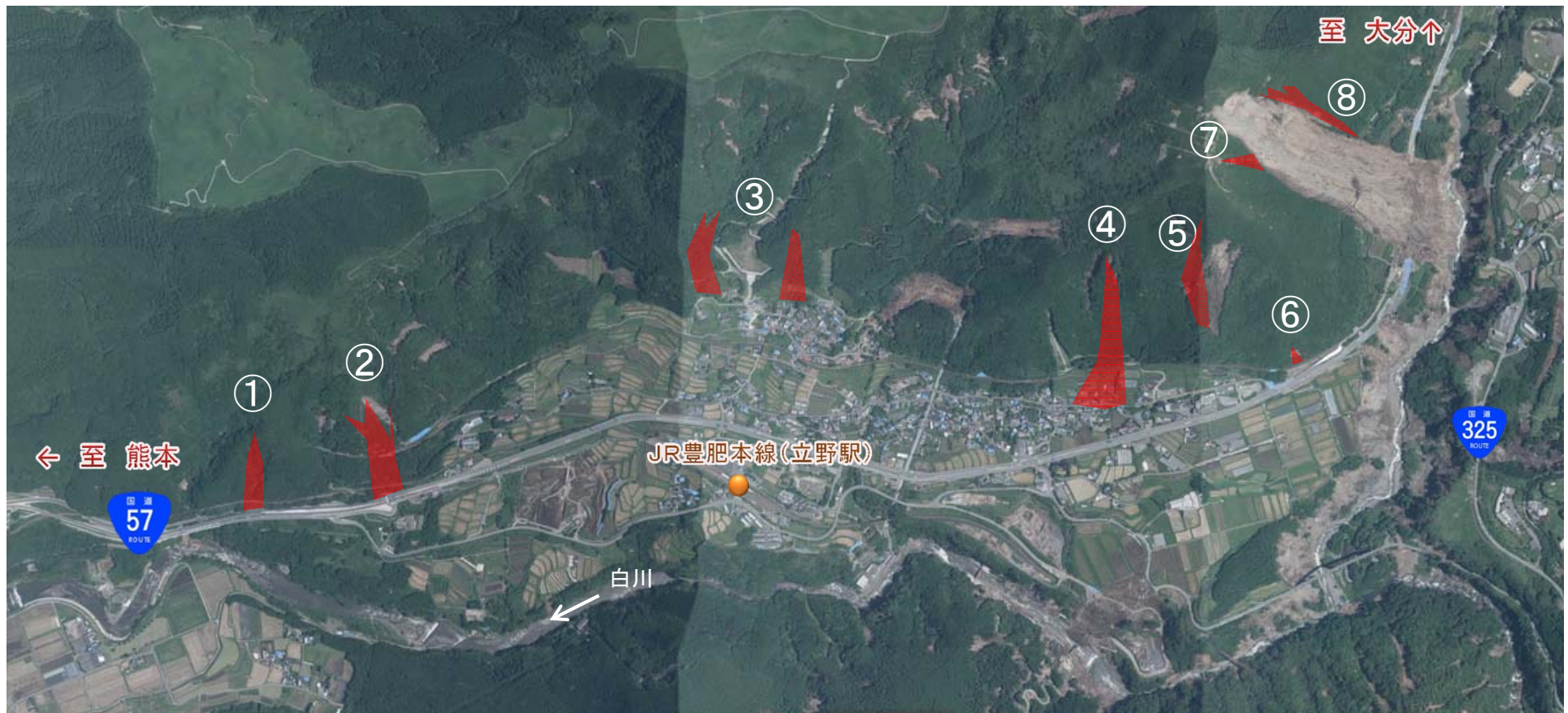
河川計画課長 坂井 佑介

代表 092-471-6331

携帯 090-2511-9675

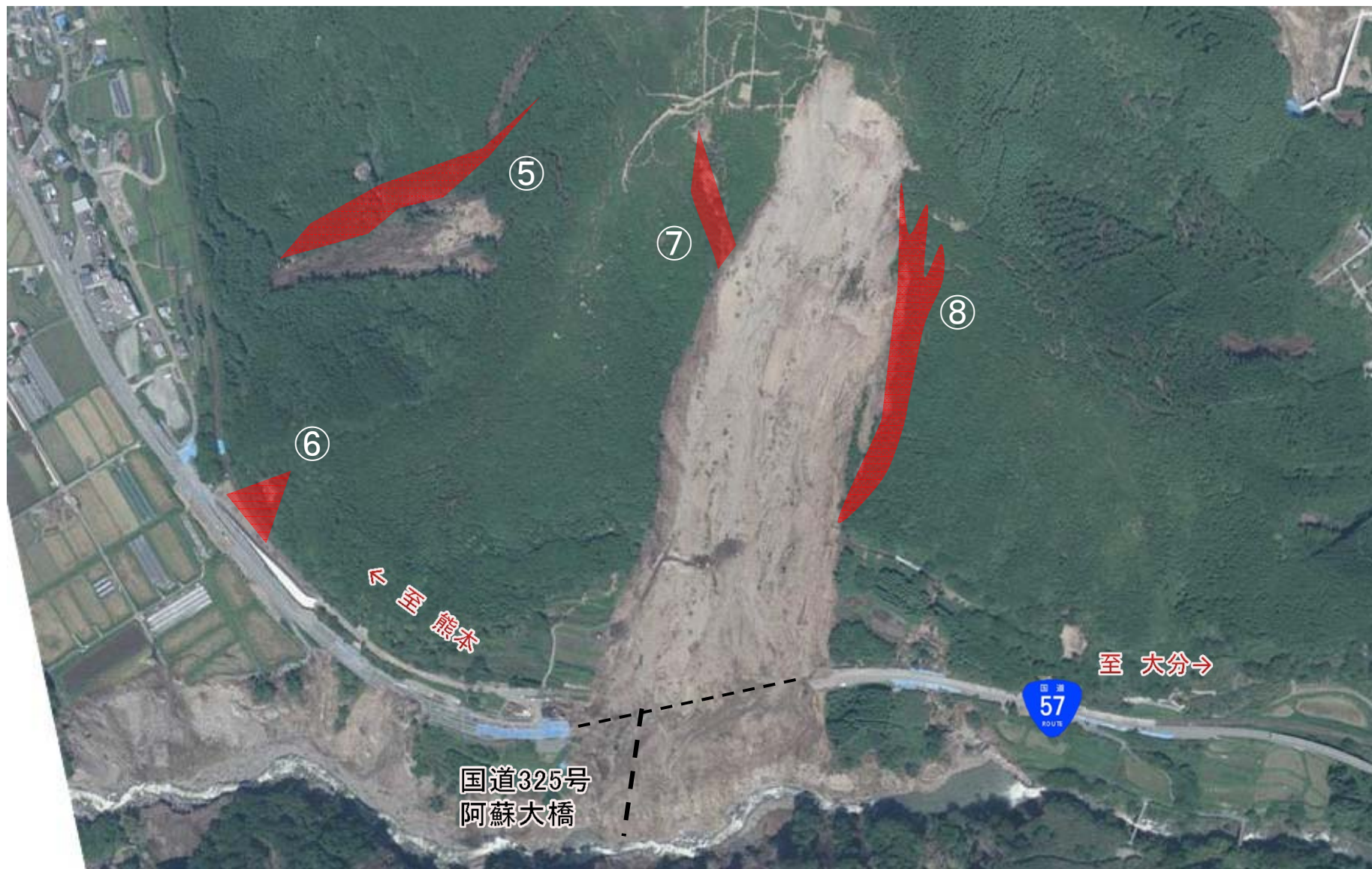
立野地区

H28.5.31 国土地理院撮影



阿蘇大橋地区

H28.5.31 国土地理院撮影



立野地区①

九州地整はるかぜ号
H28.6.23 撮影



【へり位置】 熊本県阿蘇郡南阿蘇村

【撮影位置】 熊本県阿蘇郡南阿蘇村

立野地区②



【位置】熊本県阿蘇郡南阿蘇村
【撮影機】熊本県阿蘇郡南阿蘇村

九州地整はるかぜ号
H28.6.23 撮影

立野地区②

九州地整はるかぜ号
H28.6.23 撮影



【へり位置】 熊本県阿蘇郡南阿蘇村

【撮影位置】

立野地区③

国土地理院
H28.5.31撮影



九州地整はるかぜ号
H28.6.23 撮影



立野地区④⑤⑥

H28.5.31
国土地理院撮影



<豪雨による被災前>

H28.6.23
九地整ドローン撮影



<新たな被災>

立野地区④⑤

九州地整はるかぜ号
H28.6.23 撮影



立野地区④



立野地区⑥

九州地整はるかぜ号
H28.6.23 撮影



阿蘇大橋地区

⑦⑧

九州地整はるかぜ号
H28.4.17 撮影



九州地整はるかぜ号
H28.6.23 撮影



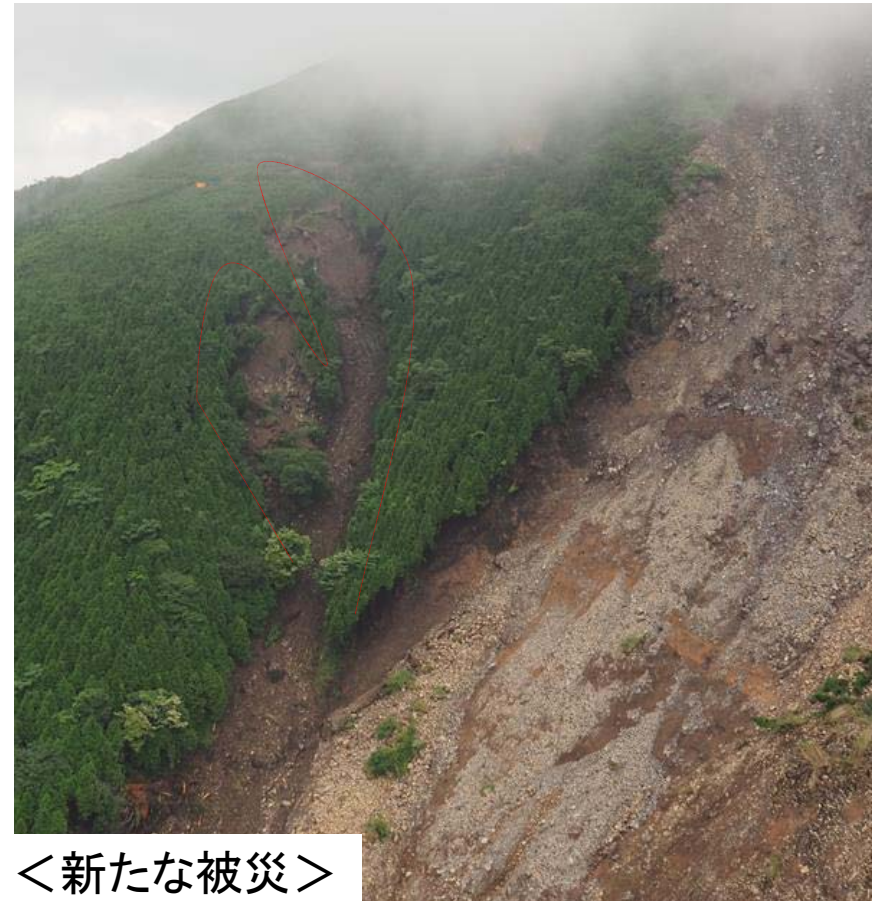
阿蘇大橋地区 ⑦

九州地整はるかぜ号
H28.4.17 撮影



<豪雨による被災前>

九州地整はるかぜ号
H28.6.23 撮影



<新たな被災>

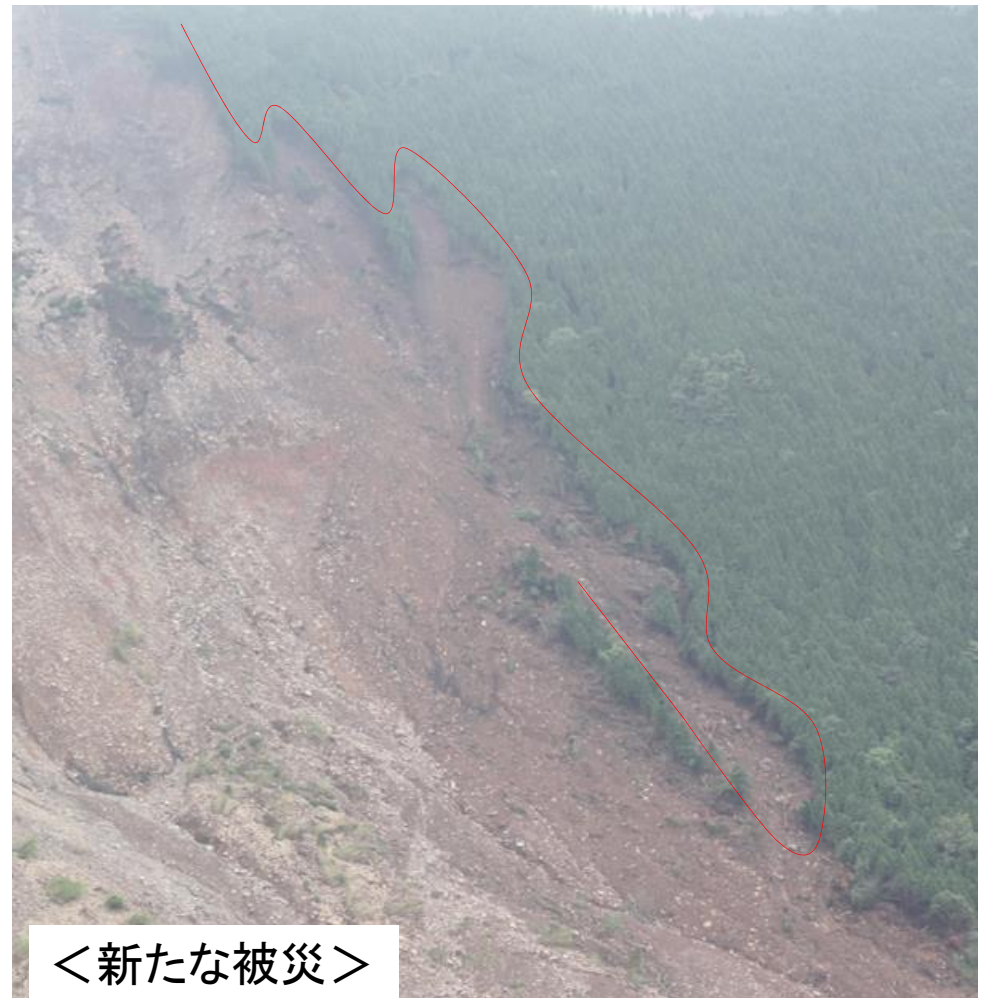
阿蘇大橋地区 ⑧

H28.6.10 撮影



<豪雨による被災前>

九州地整はるかぜ号
H28.6.23 撮影



<新たな被災>

阿蘇大橋地区 ⑧

九州地整はるかぜ号
H28.6.23 撮影

