

平成28年10月7日
九州地方整備局

九州の8月の住宅着工戸数等の状況について お知らせ致します。

8月における住宅着工戸数、非居住用建築物着工面積が公表されましたので、九州の状況についてお知らせします。

九州における8月の住宅着工戸数、非居住用建築物着工面積の状況は以下のとおりとなっています。

- ① 住宅着工戸数は、7,922戸
(前年同月比13.7%増、3か月ぶりの増加)
- ② 非居住用建築物着工面積は、494,877平方メートル
(前年同月比33.5%増、4か月連続の増加)

添付資料

- ・ 資料1-1 九州住宅着工戸数推移
- ・ 資料1-2 全国住宅着工戸数推移
- ・ 資料2-1 九州非居住用建築物着工面積推移
- ・ 資料2-2 全国非居住用建築物着工面積推移

※今回公表の元となる各データは、国土交通省 HP に掲載されています。
HP アドレス：http://www.mlit.go.jp/statistics/details/jutaku_list.html

(問い合わせ先)

九州地方整備局 TEL: 092-471-6331 (代表)
092-707-0187 (直通)

建政部 住宅調整官

しおざき やすひろ
塩崎 康弘 (内線 6114)

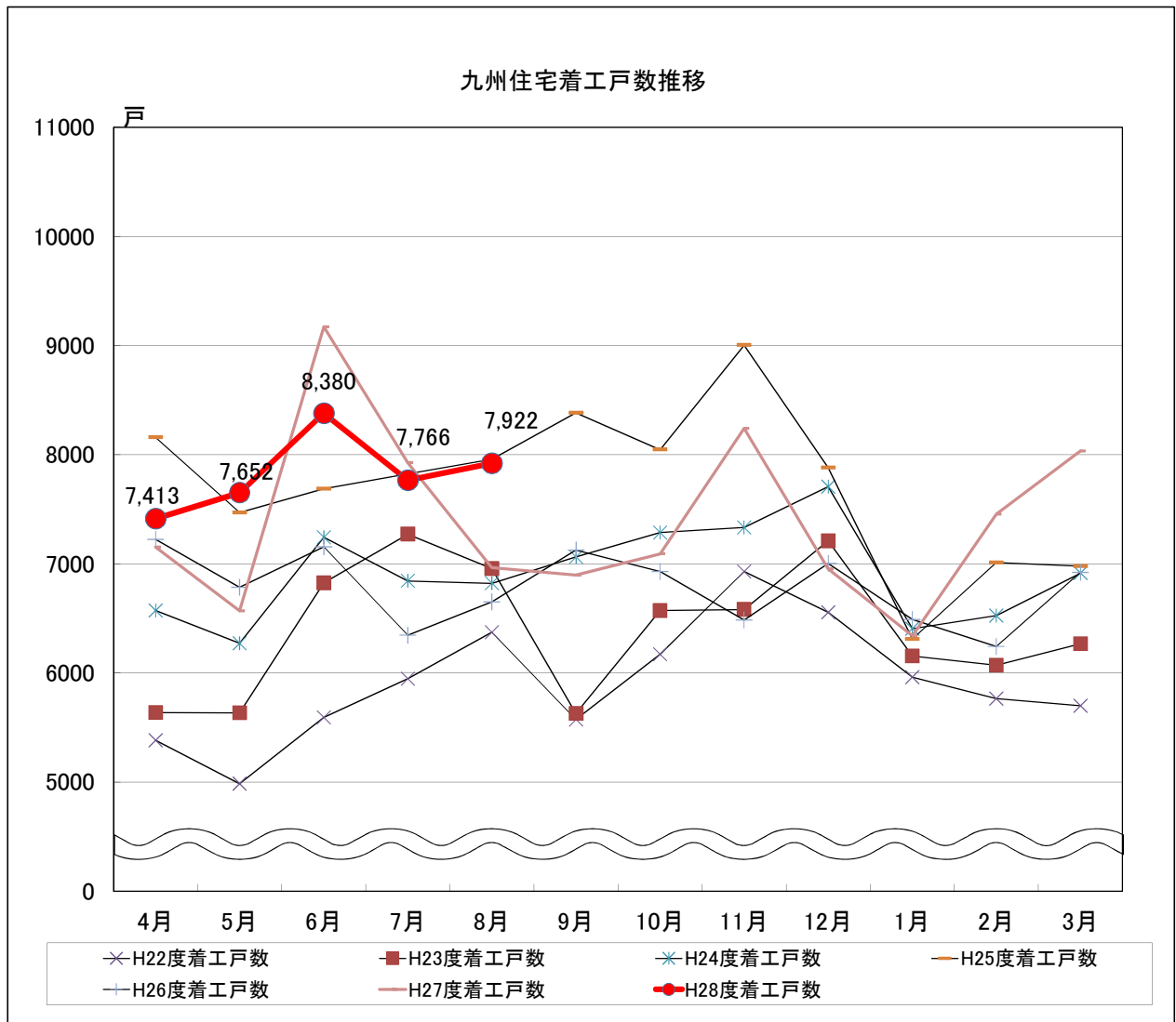
建政部 都市・住宅整備課長

ゆりくさ まひと
百合草 真人 (内線 6161)

九州管内統計

(戸)

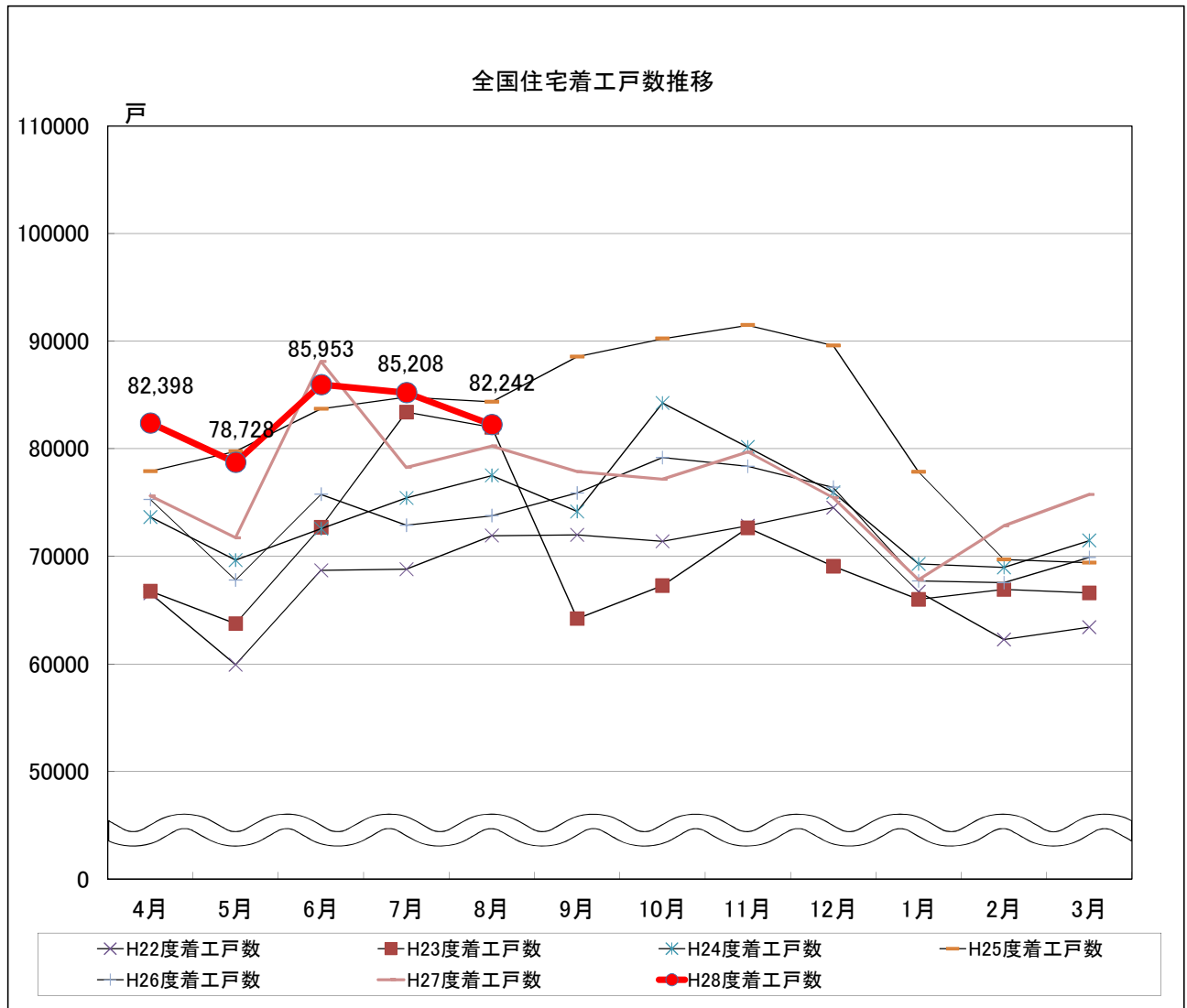
区分	4月	5月	6月	7月	8月	9月	10月	11月	12月	1月	2月	3月	合計
H22度着工戸数	5,382	4,984	5,591	5,948	6,372	5,574	6,171	6,928	6,554	5,960	5,763	5,698	70,925
H23度着工戸数	5,635	5,633	6,825	7,271	6,956	5,629	6,572	6,581	7,209	6,154	6,069	6,265	76,799
H24度着工戸数	6,571	6,271	7,243	6,843	6,821	7,063	7,287	7,332	7,706	6,405	6,525	6,914	82,981
H25度着工戸数	8,158	7,468	7,687	7,824	7,957	8,382	8,046	9,003	7,880	6,309	7,010	6,978	92,702
H26度着工戸数	7,224	6,785	7,155	6,346	6,651	7,125	6,930	6,485	7,002	6,489	6,242	6,920	81,354
H27度着工戸数	7,152	6,570	9,171	7,926	6,965	6,896	7,091	8,241	6,953	6,340	7,456	8,033	88,794
H28度着工戸数	7,413	7,652	8,380	7,766	7,922								
H23対前年度比	4.7	13.0	22.1	22.2	9.2	1.0	6.5	-5.0	10.0	3.3	5.3	10.0	8.3
H24対前年度比	16.6	11.3	6.1	-5.9	-1.9	25.5	10.9	11.4	6.9	4.1	7.5	10.4	8.0
H25対前年度比	24.2	19.1	6.1	14.3	16.7	18.7	10.4	22.8	2.3	-1.5	7.4	0.9	11.7
H26対前年度比	-11.4	-9.1	-6.9	-18.9	-16.4	-15.0	-13.9	-28.0	-11.1	2.9	-11.0	-0.8	-12.2
H27対前年度比	-1.0	-3.2	28.2	24.9	4.7	-3.2	2.3	27.1	-0.7	-2.3	19.4	16.1	9.1
H28対前年度比	3.6	16.5	-8.6	-2.0	13.7								



全国統計

(戸)

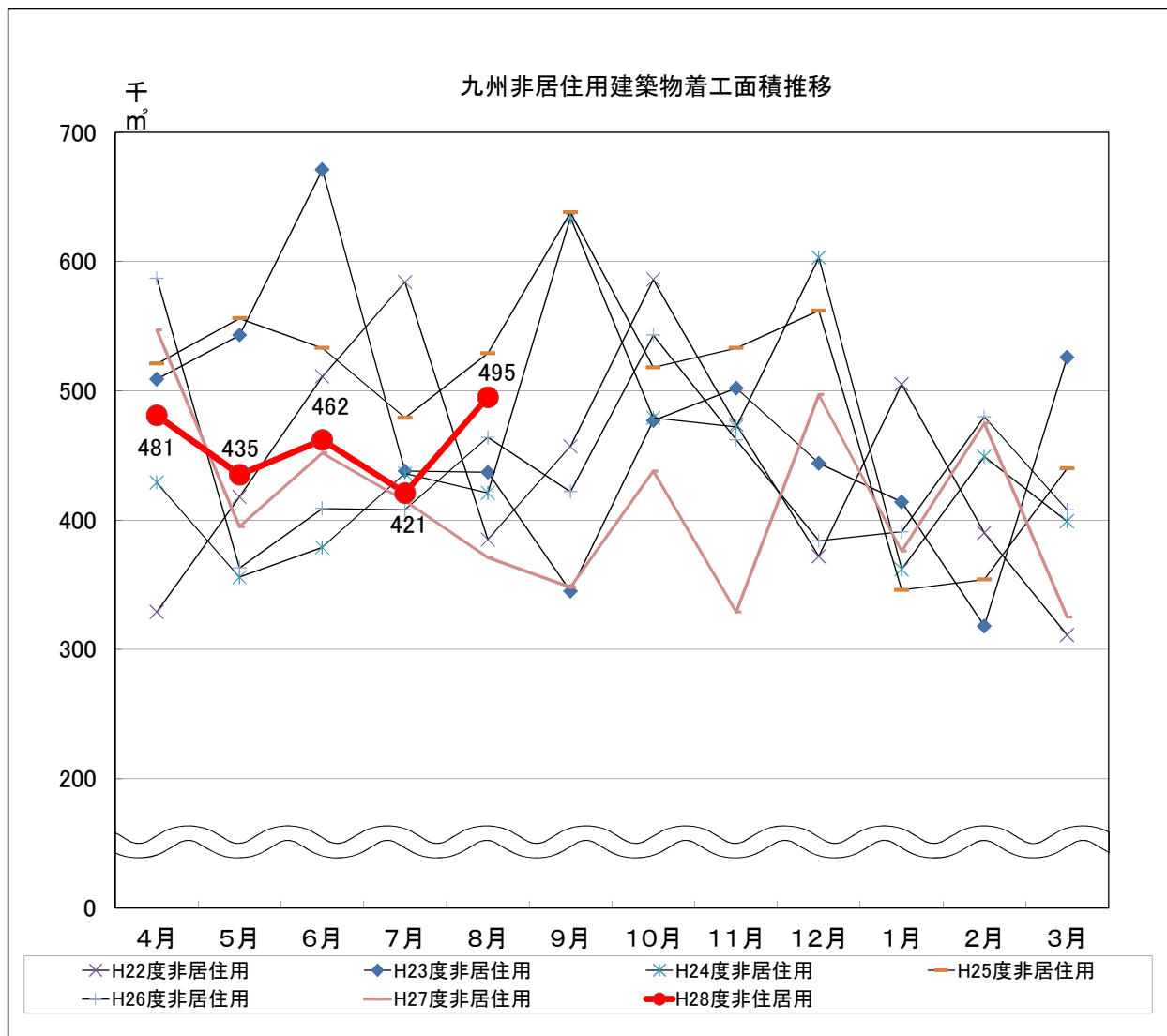
区分	4月	5月	6月	7月	8月	9月	10月	11月	12月	1月	2月	3月	合計
H22度着工戸数	66,568	59,911	68,688	68,809	71,921	71,998	71,390	72,838	74,517	66,709	62,252	63,419	819,020
H23度着工戸数	66,757	63,726	72,687	83,398	81,986	64,206	67,273	72,635	69,069	65,984	66,928	66,597	841,246
H24度着工戸数	73,647	69,638	72,566	75,421	77,500	74,176	84,251	80,145	75,944	69,289	68,969	71,456	893,002
H25度着工戸数	77,894	79,751	83,704	84,801	84,343	88,539	90,226	91,475	89,578	77,843	69,689	69,411	987,254
H26度着工戸数	75,286	67,791	75,757	72,880	73,771	75,882	79,171	78,364	76,416	67,713	67,552	69,887	880,470
H27度着工戸数	75,617	71,720	88,118	78,263	80,255	77,872	77,153	79,697	75,452	67,815	72,831	75,744	920,537
H28度着工戸数	82,398	78,728	85,953	85,208	82,242								
H23対前年度比	0.3	6.4	5.8	21.2	14.0	-10.8	-5.8	-0.3	-7.3	-1.1	7.5	5.0	2.7
H24対前年度比	10.3	9.3	-0.2	-9.6	-5.5	15.5	25.2	10.3	10.0	5.0	3.0	7.3	6.2
H25対前年度比	5.8	14.5	15.3	12.4	8.8	19.4	7.1	14.1	18.0	12.3	1.0	-2.9	10.6
H26対前年度比	-3.3	-15.0	-9.5	-14.1	-12.5	-14.3	-12.3	-14.3	-14.7	-13.0	-3.1	0.7	-10.8
H27対前年度比	0.4	5.8	16.3	7.4	8.8	2.6	-2.5	1.7	-1.3	0.2	7.8	8.4	4.6
H28対前年度比	9.0	9.8	-2.5	8.9	2.5								



九州管内統計

(千m²)

区分	4月	5月	6月	7月	8月	9月	10月	11月	12月	1月	2月	3月	合計
H22度非居住用	329	418	511	584	385	457	586	474	372	505	390	311	5,322
H23度非居住用	509	543	671	438	437	345	477	502	444	414	318	526	5,624
H24度非居住用	429	356	379	436	421	634	479	472	603	362	449	399	5,419
H25度非居住用	521	556	533	479	529	638	518	533	562	346	354	440	6,009
H26度非居住用	587	363	409	408	464	422	543	462	384	391	480	408	5,321
H27度非居住用	547	395	452	415	371	348	438	329	497	376	475	325	4,968
H28度非住居用	481	435	462	421	495								
H23対前年度比	54.8	30.1	31.3	-24.9	13.4	-24.5	-18.6	5.9	19.2	-18.1	-18.5	69.0	5.7
H24対前年度比	-15.8	-34.4	-43.5	-0.5	-3.5	83.9	0.4	-6.1	35.9	-12.6	41.2	-24.1	-3.6
H25対前年度比	21.6	55.9	40.4	10.0	25.5	0.6	8.2	13.0	-6.8	-4.4	-21.1	10.2	10.9
H26対前年度比	12.6	-34.6	-23.2	-14.9	-12.3	-33.9	4.8	-13.3	-31.7	13.0	35.5	-7.4	-11.4
H27対前年度比	-6.9	8.8	10.6	1.7	-20.1	-17.5	-19.4	-28.8	29.4	-3.7	-1.0	-20.3	-6.6
H28対前年度比	-11.9	10.2	2.1	1.5	33.5								



全国統計

(千m²)

区分	4月	5月	6月	7月	8月	9月	10月	11月	12月	1月	2月	3月	合計
H22度非居住用	3,406	3,432	3,886	4,242	3,836	4,303	3,837	3,481	3,267	3,586	3,146	4,068	44,490
H23度非居住用	4,361	3,842	4,411	4,338	4,475	3,518	3,951	3,826	3,731	3,883	3,510	3,674	47,520
H24度非居住用	4,011	4,036	4,523	4,208	4,447	4,700	4,545	4,107	4,540	3,890	4,324	4,701	52,032
H25度非居住用	5,050	4,614	4,854	4,853	4,612	5,162	4,818	4,579	4,491	4,657	4,169	4,399	56,258
H26度非居住用	4,836	4,077	5,065	4,732	4,521	4,109	5,460	4,079	3,713	3,892	4,561	3,567	52,612
H27度非居住用	4,943	4,244	4,491	4,774	4,178	4,027	4,252	3,803	3,962	3,460	4,013	4,019	50,166
H28度非住居用	3,858	5,051	4,679	3,862	4,877								
H23対前年度比	28.1	11.9	13.5	2.3	16.7	-18.2	3.0	9.9	14.2	8.3	11.6	-9.7	6.8
H24対前年度比	-8.0	5.1	2.5	-3.0	-0.6	33.6	15.0	7.3	21.7	0.2	23.2	27.9	9.5
H25対前年度比	25.9	14.3	7.3	15.3	3.7	9.8	6.0	11.5	-1.1	19.7	-3.6	-6.4	8.1
H26対前年度比	-4.2	-11.6	4.4	-2.5	-2.0	-20.4	13.3	-10.9	-17.3	-16.4	9.4	-18.9	-6.5
H27対前年度比	2.2	4.1	-11.3	0.9	-7.6	-2.0	-22.1	-6.8	6.7	-11.1	-12.0	12.7	-4.6
H28対前年度比	-22.0	19.0	4.2	-19.1	16.7								

