

平成28年10月17日
九州地方整備局

熊本県知事が被災現場を視察します。

熊本県知事が県道28号（熊本高森線）俵山トンネル、阿蘇大橋地区の被災現場等を視察しますので、お知らせします。

○行程

10月18日(火)

14:20 道の駅「あそ望の郷くぎの」発

14:35～14:50

・ 県道28号（熊本高森線）俵山トンネル 視察

※カメラ撮り可

16:05～16:15

・ 阿蘇大橋地区 視察

※カメラ撮り可

16:20～16:25

・ 阿蘇大橋地区 緊急砂防工事 重機遠隔操作室 視察

※カメラ撮り可

16:35～16:55

・ 熊本県知事との意見交換（立野ダム倉庫）にて実施
（場所は別紙を参照ください）

※カメラ撮り可

17:00～17:15

・ 立野ダム 視察

※カメラ撮り可

※視察の取材を希望する方は別紙に必要事項を記入の上、締め切りまでに FAX 送付をお願いします。視察内容等の詳細については、下記【問合せ先】にお問い合わせ下さい。
※天候・交通事情等により視察の取り止め又は時間変更となる場合があります。

【行程に関する問合せ】

・ 九州地方整備局 企画部（企画課） 建設専門官 佐々木
電話 092-476-3542 FAX 番号 092-476-3462

【取材申し込み FAX 送付先】

・ 九州地方整備局 総務部（総務課） 建設専門官 大塚
電話 092-476-3506 FAX 番号 092-476-3457

現地視察 取材申込書

取材を希望される方は、事前にご登録をお願いします。

FAX 送信期限：平成28年10月17日（月）19：00まで

FAX 送付先：国土交通省 九州地方整備局 総務部（総務課） 大塚

FAX 番号：092-476-3457

※取材にあたっての留意事項について

- 1) 熊本県知事が被災現場を視察する様子を取材いただきます。
- 2) 取材中は自社腕章およびヘルメットを持参し、必ず着用願います。
- 3) 当日の天候もしくは交通事情等により行程の変更もありますのでご留意ください。
- 4) 俵山トンネルの視察の取材を希望する方は、10/18（火）14：15 までに道の駅「あそ望の郷くぎの」に集合して下さい。視察箇所は地震により被災し、一般車両の立入は禁止されています。整備局が用意するマイクロバスにて俵山トンネルの視察に同行いただきます。視察終了後、マイクロバスは道の駅「あそ望の郷くぎの」まで戻り、解散となります。
- 5) マイクロバスの席には限りがありますので、各社必要最低限の人数を登録してください。マイクロバスの定員を超過する場合、調整させていただく場合がありますのでご了承ください。
- 6) 俵山トンネルを除く視察箇所の取材を希望する方は、各自でお出でください。
- 7) 取材に際しては、現地の担当者の指示に従って頂きますようお願いいたします。担当者の指示に従っていただけない場合、取材をお断りすることがあります。

◆報道機関名

◆取材者（以下、優先順位の高い者から記載ください）

1) 代表者

2)

※○をつけてください。

俵山トンネルの取材を

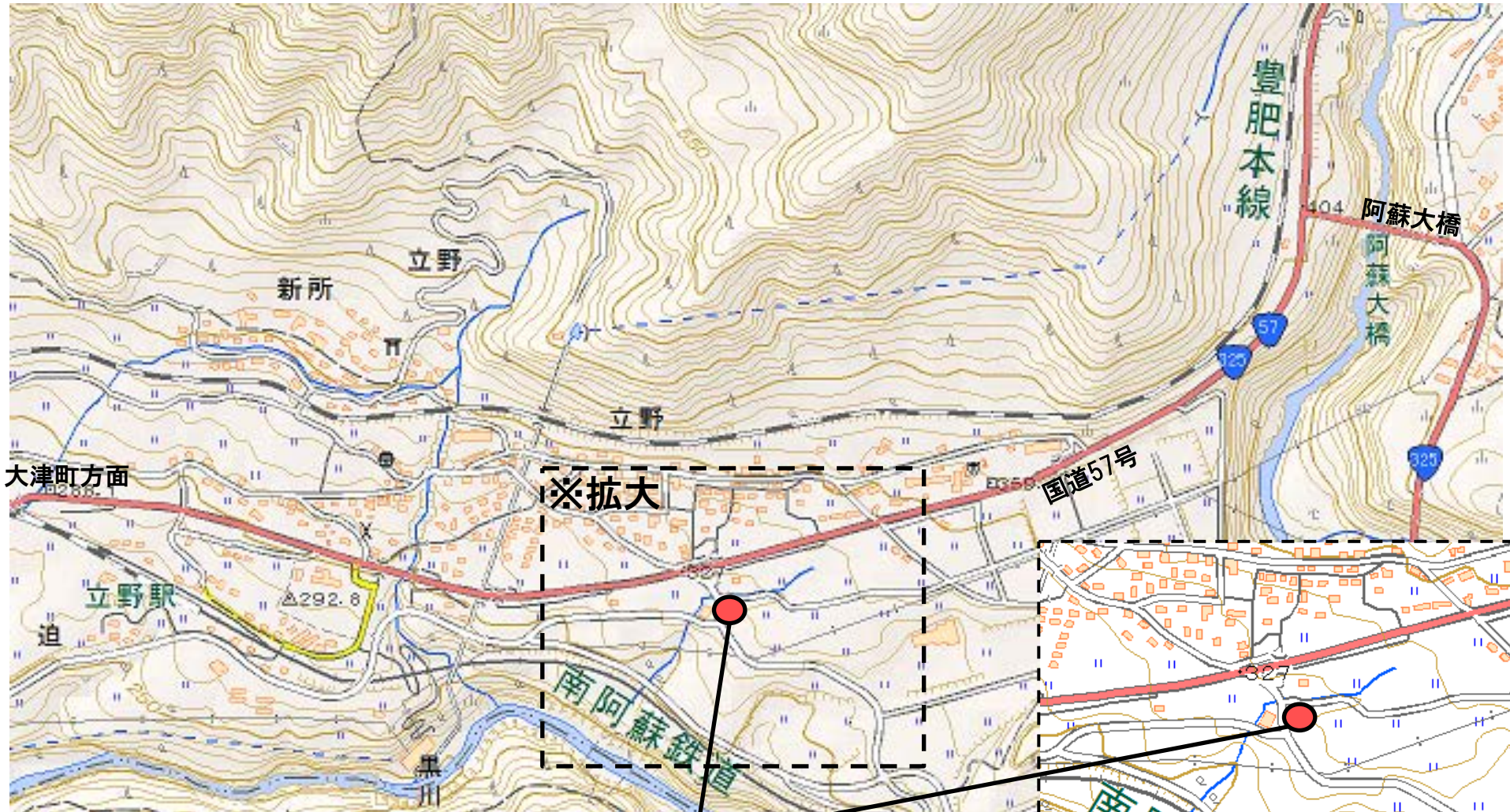
希望する

/ 希望しない

◆連絡先（代表者の連絡先）

10/18 熊本県知事意見交換場所 位置図

阿蘇市方面



大津町方面

※拡大

国道57号

立野駅

南阿蘇鉄道

立野ダム倉庫
 <南阿蘇村長陽憩の家向かい側>

拡大図