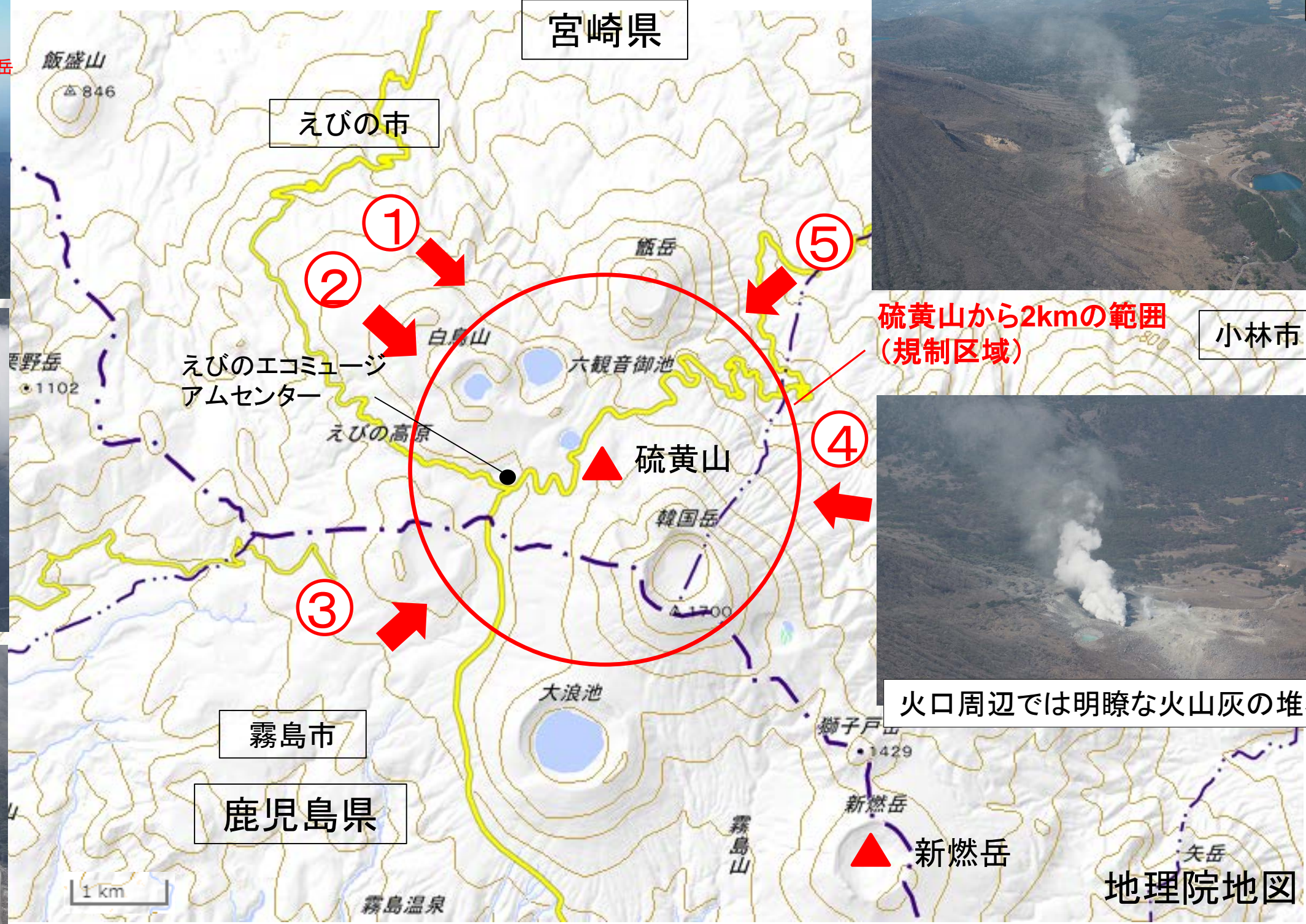
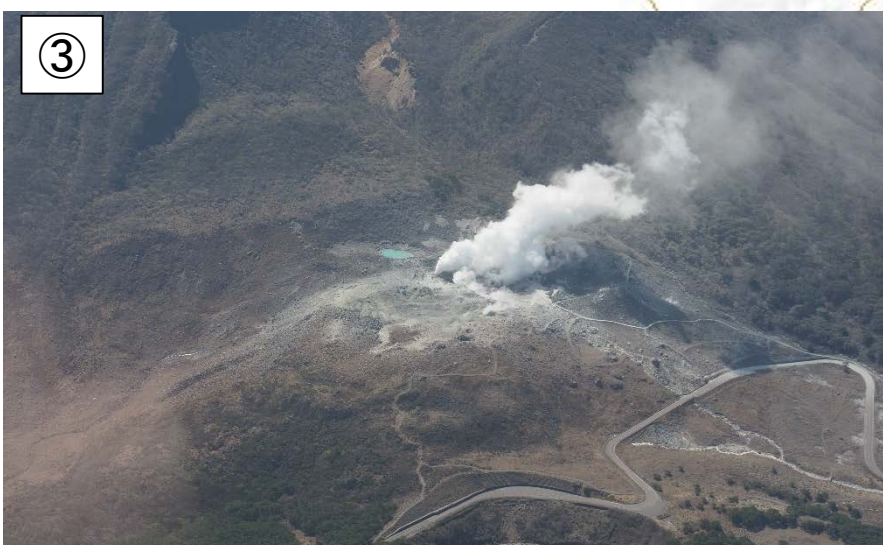


4月19日・20日 霧島山(えびの高原(硫黄山)周辺) ヘリ調査結果

- 霧島山(えびの高原(硫黄山)周辺)で平成30年4月19日15時39分頃に硫黄山で噴火が発生し、同日15時55分に噴火警戒レベルが2から3へ引き上げられた。これに伴い、火口から2kmの範囲が規制区域に設定された。
- 九州地方整備局では、19日及び20日に、硫黄山周辺の降灰状況を把握するため、ヘリによる上空からの調査を実施。
- 硫黄山の火口周辺では広範囲にわたる明瞭な火山灰の堆積は確認できなかった。



硫黄山から2kmの範囲 (規制区域)



火口周辺では明瞭な火山灰の堆積なし