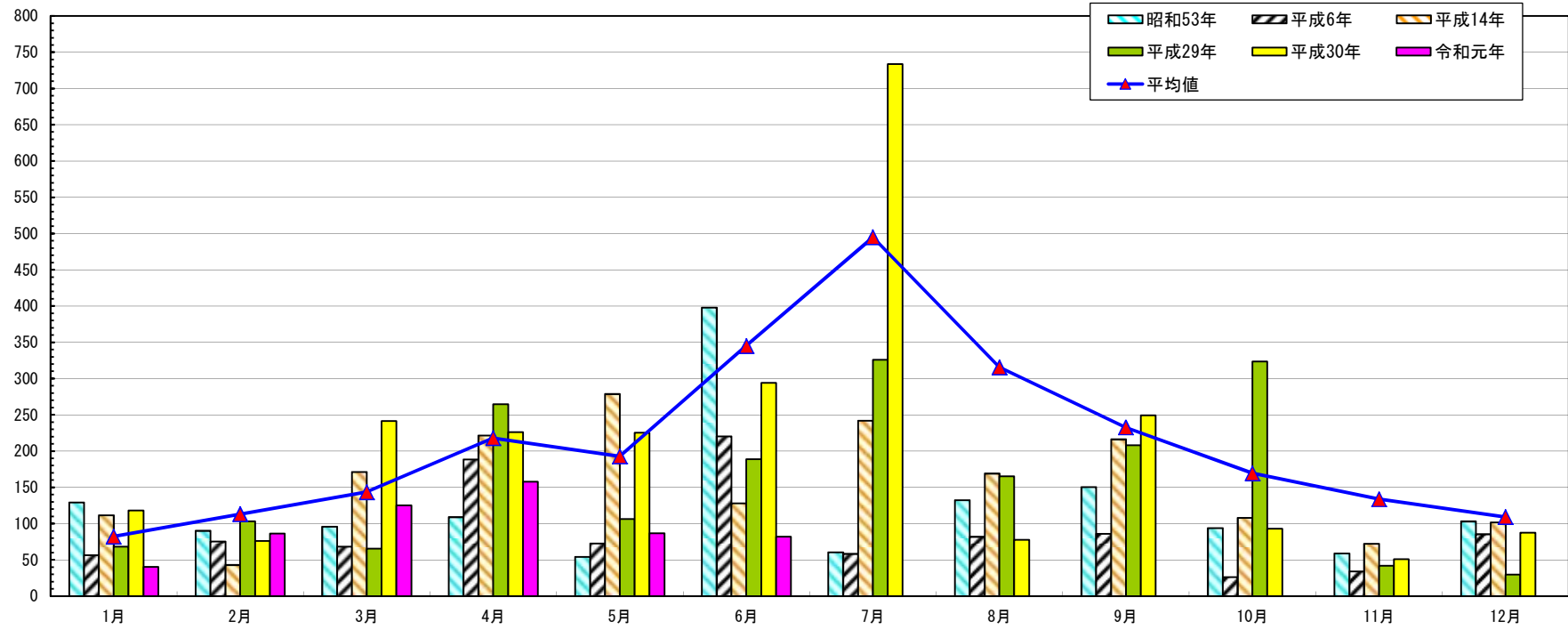


嘉瀬川流域における月別降雨量グラフ

別紙-①



月	1月	2月	3月	4月	5月	6月	7月	8月	9月	10月	11月	12月	合計
平均值	82.2	113.1	143.5	217.9	192.9	345.0	494.8	315.6	232.5	169.4	133.6	109.2	2,549.6
昭和53年	129.3	90.1	95.9	109.0	54.2	398.0	60.3	132.3	150.6	94.1	58.9	103.1	1,475.8
(平均比)	157.2%	79.7%	66.9%	50.0%	28.1%	115.4%	12.2%	41.9%	64.7%	55.6%	44.1%	94.4%	57.9%
平成6年	56.6	75.4	68.5	188.7	72.8	220.3	58.3	82.1	86.2	26.3	34.3	85.5	1,055.0
(平均比)	68.8%	66.7%	47.7%	86.6%	37.7%	63.9%	11.8%	26.0%	37.1%	15.5%	25.7%	78.3%	41.4%
平成14年	111.7	43.2	171.2	221.6	278.9	128.1	241.9	169.1	216.2	108.3	72.1	101.7	1,864.0
(平均比)	135.9%	38.2%	119.3%	101.7%	144.6%	37.1%	48.9%	53.6%	93.0%	64.0%	54.0%	93.1%	73.1%
平成29年	68.2	103.1	65.4	264.5	106.3	188.9	326.1	165.4	207.9	323.7	41.7	29.6	1,890.8
(平均比)	82.9%	91.2%	45.6%	121.4%	55.1%	54.8%	65.9%	52.4%	89.4%	191.1%	31.2%	27.1%	74.2%
平成30年	118.1	76.1	241.5	226.2	225.4	294.1	733.7	77.5	249.5	92.8	50.9	87.6	2,473.4
(平均比)	143.6%	67.3%	168.3%	103.8%	116.8%	85.2%	148.3%	24.6%	107.3%	54.8%	38.1%	80.2%	97.0%
令和元年	40.2	86.4	125.2	157.6	86.7	81.8	0.0	0.0	0.0	0.0	0.0	0.0	577.9
(平均比)	48.9%	76.4%	87.3%	72.3%	44.9%	23.7%	0.0%	0.0%	0.0%	0.0%	0.0%	0.0%	22.7%

※主に8箇所の雨量観測所（宇渡、古場岳、平松、杉山、嘉瀬川ダム、古湯、名尾、祇園）の観測値から計算した流域平均雨量

※**平均值**は2009～2018（直近10年）の平均值

※**R1年6月10日0時現在**（速報値）のデータ

令和元年 嘉瀬川ダム貯水量, ダム上流流域平均日雨量

別紙一②

