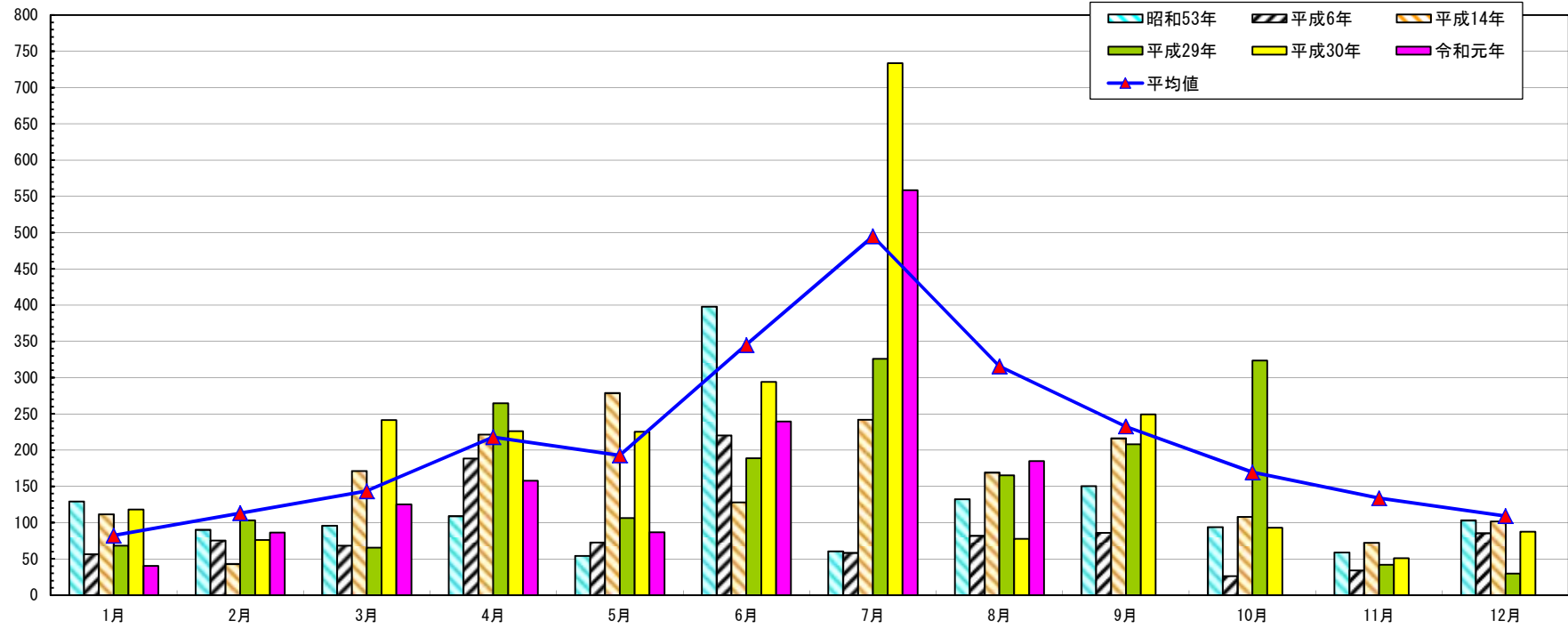


嘉瀬川流域における月別降雨量グラフ

別紙-①



月	1月	2月	3月	4月	5月	6月	7月	8月	9月	10月	11月	12月	合計
平均値	82.2	113.1	143.5	217.9	192.9	345.0	494.8	315.6	232.5	169.4	133.6	109.2	2,549.6
昭和53年 (平均比)	129.3 157.2%	90.1 79.7%	95.9 66.9%	109.0 50.0%	54.2 28.1%	398.0 115.4%	60.3 12.2%	132.3 41.9%	150.6 64.7%	94.1 55.6%	58.9 44.1%	103.1 94.4%	1,475.8 57.9%
平成6年 (平均比)	56.6 68.8%	75.4 66.7%	68.5 47.7%	188.7 86.6%	72.8 37.7%	220.3 63.9%	58.3 11.8%	82.1 26.0%	86.2 37.1%	26.3 15.5%	34.3 25.7%	85.5 78.3%	1,055.0 41.4%
平成14年 (平均比)	111.7 135.9%	43.2 38.2%	171.2 119.3%	221.6 101.7%	278.9 144.6%	128.1 37.1%	241.9 48.9%	169.1 53.6%	216.2 93.0%	108.3 64.0%	72.1 54.0%	101.7 93.1%	1,864.0 73.1%
平成29年 (平均比)	68.2 82.9%	103.1 91.2%	65.4 45.6%	264.5 121.4%	106.3 55.1%	188.9 54.8%	326.1 65.9%	165.4 52.4%	207.9 89.4%	323.7 191.1%	41.7 31.2%	29.6 27.1%	1,890.8 74.2%
平成30年 (平均比)	118.1 143.6%	76.1 67.3%	241.5 168.3%	226.2 103.8%	225.4 116.8%	294.1 85.2%	733.7 148.3%	77.5 24.6%	249.5 107.3%	92.8 54.8%	50.9 38.1%	87.6 80.2%	2,473.4 97.0%
令和元年 (平均比)	40.2 48.9%	86.4 76.4%	125.2 87.3%	157.6 72.3%	86.7 44.9%	239.6 69.4%	558.3 112.8%	184.9 58.6%	0.0 0.0%	0.0 0.0%	0.0 0.0%	0.0 0.0%	1,478.9 58.0%

※主に8箇所の雨量観測所（宇渡、古場岳、平松、杉山、嘉瀬川ダム、古湯、名尾、祇園）の観測値から計算した流域平均雨量

※平均値は2009～2018（直近10年）の平均値

※R1年8月20日0時現在（速報値）のデータ

令和元年 嘉瀬川ダム貯水量, ダム上流流域平均日雨量

別紙一②

貯水量 (千m³)

日雨量 (mm)

