

節水にご協力ください

嘉瀬川の水がピンチ！

毎日の生活の中で節水の機会があります。
まずはこまめに水道の蛇口を閉めることから始めましょう。

嘉瀬川ダム
(令和元年6月5日現在)

『嘉瀬川水系における取水制限について』

嘉瀬川水系渇水調整協議会 会長 藤本 幸司
(国土交通省九州地方整備局武雄河川事務所長)

嘉瀬川ダムは、農業用水の補給、水道用水、工業用水の供給と嘉瀬川や多布施川の流水の正常な機能を維持するためにダムに貯めている水を放流しています。

嘉瀬川流域では、昨秋から少雨傾向が継続し、特に今年5月の降水量は平均値の44.9%と少なく、貯水率は6月10日現在で23.2%まで低下しています。(過去最低貯水率 23.4% H29.9.16)。

今後も降雨がない場合には、嘉瀬川流域では、更なる貯水量の減少が予想されることから、河川管理者と関係利水者で組織する嘉瀬川水系渇水調整協議会を開催し、関係利水者の協力により3月13日から取水制限を実施しているところです。

つきましては、水は限りある資源であることを再認識するとともに、大切に使用していただきますようお願い申し上げます。

嘉瀬川水系渇水調整協議会

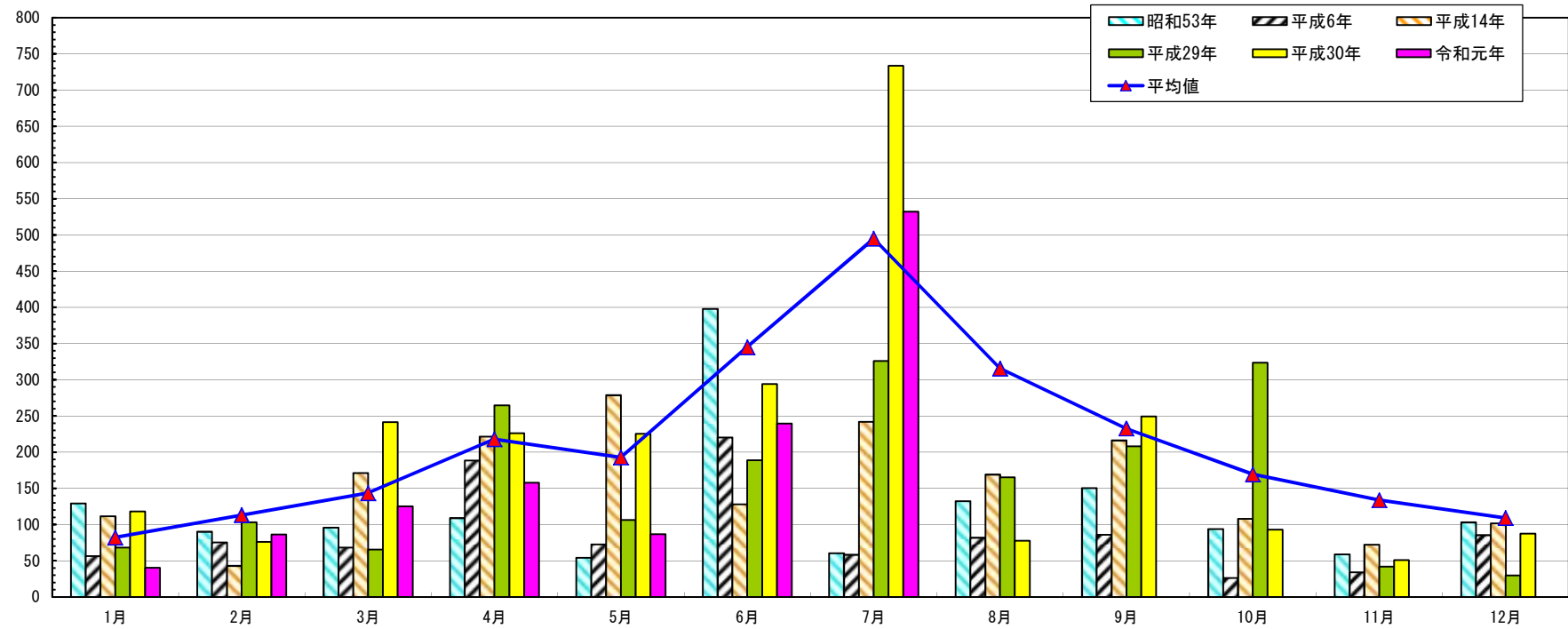
(事務局) 国土交通省九州地方整備局武雄河川事務所
〒843-0022
佐賀県武雄市武雄町昭和745
TEL 0954-23-5151(代表)

嘉瀬川水系の渇水情報は下記のホームページからご覧になれます。

→ <http://www.qsr.mlit.go.jp/takeo/>

嘉瀬川流域における月別降雨量グラフ

別紙-①



| 月 | 1月 | 2月 | 3月 | 4月 | 5月 | 6月 | 7月 | 8月 | 9月 | 10月 | 11月 | 12月 | 合計 |
|----------------|-----------------|----------------|-----------------|-----------------|-----------------|-----------------|-----------------|----------------|-----------------|-----------------|---------------|----------------|------------------|
| 平均値 | 82.2 | 113.1 | 143.5 | 217.9 | 192.9 | 345.0 | 494.8 | 315.6 | 232.5 | 169.4 | 133.6 | 109.2 | 2,549.6 |
| 昭和53年 (平均比) | 129.3 157.2% | 90.1 79.7% | 95.9 66.9% | 109.0 50.0% | 54.2 28.1% | 398.0 115.4% | 60.3 12.2% | 132.3 41.9% | 150.6 64.7% | 94.1 55.6% | 58.9 44.1% | 103.1 94.4% | 1,475.8 57.9% |
| 平成6年 (平均比) | 56.6 68.8% | 75.4 66.7% | 68.5 47.7% | 188.7 86.6% | 72.8 37.7% | 220.3 63.9% | 58.3 11.8% | 82.1 26.0% | 86.2 37.1% | 26.3 15.5% | 34.3 25.7% | 85.5 78.3% | 1,055.0 41.4% |
| 平成14年 (平均比) | 111.7 135.9% | 43.2 38.2% | 171.2 119.3% | 221.6 101.7% | 278.9 144.6% | 128.1 37.1% | 241.9 48.9% | 169.1 53.6% | 216.2 93.0% | 108.3 64.0% | 72.1 54.0% | 101.7 93.1% | 1,864.0 73.1% |
| 平成29年 (平均比) | 68.2 82.9% | 103.1 91.2% | 65.4 45.6% | 264.5 121.4% | 106.3 55.1% | 188.9 54.8% | 326.1 65.9% | 165.4 52.4% | 207.9 89.4% | 323.7 191.1% | 41.7 31.2% | 29.6 27.1% | 1,890.8 74.2% |
| 平成30年 (平均比) | 118.1 143.6% | 76.1 67.3% | 241.5 168.3% | 226.2 103.8% | 225.4 116.8% | 294.1 85.2% | 733.7 148.3% | 77.5 24.6% | 249.5 107.3% | 92.8 54.8% | 50.9 38.1% | 87.6 80.2% | 2,473.4 97.0% |
| 令和元年 (平均比) | 40.2 48.9% | 86.4 76.4% | 125.2 87.3% | 157.6 72.3% | 86.7 44.9% | 239.6 69.4% | 532.0 107.5% | 0.0 0.0% | 0.0 0.0% | 0.0 0.0% | 0.0 0.0% | 0.0 0.0% | 1,267.7 49.7% |

※主に8箇所の雨量観測所（宇渡、古場岳、平松、杉山、嘉瀬川ダム、古湯、名尾、祇園）の観測値から計算した流域平均雨量
 ※平均値は2009～2018（直近10年）の平均値
 ※R1年7月24日0時現在（速報値）のデータ

令和元年 嘉瀬川ダム貯水量, ダム上流流域平均日雨量

別紙一②

